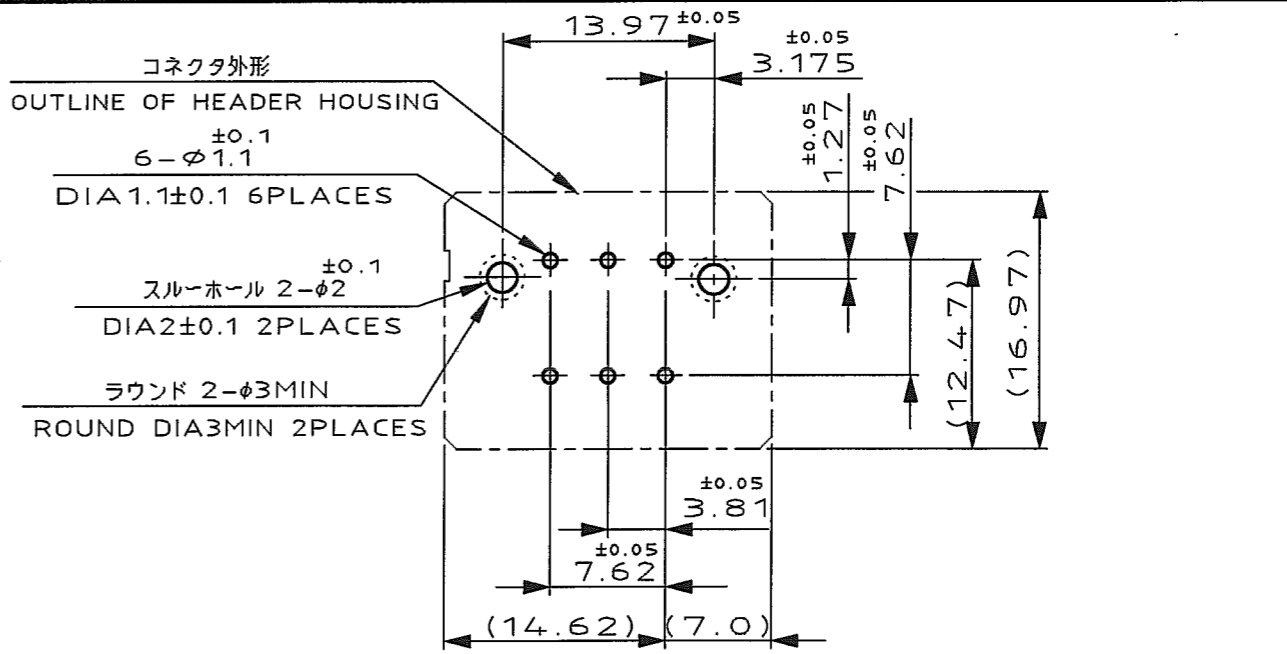
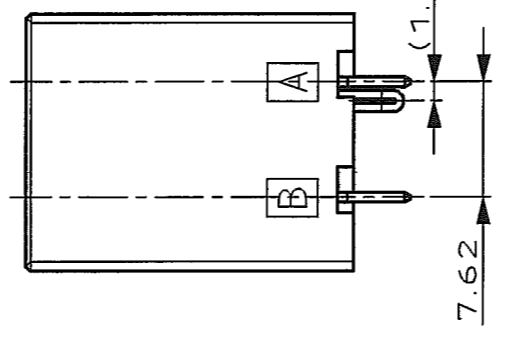
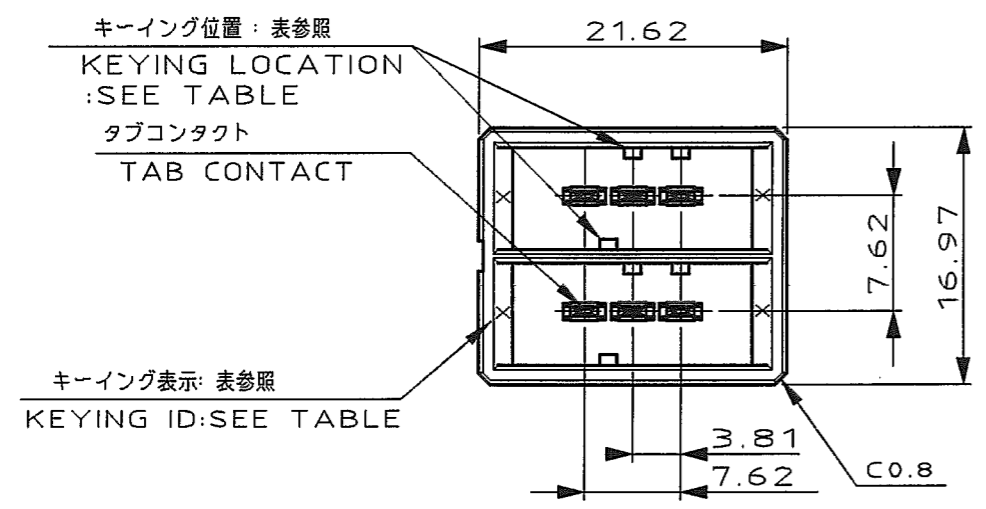
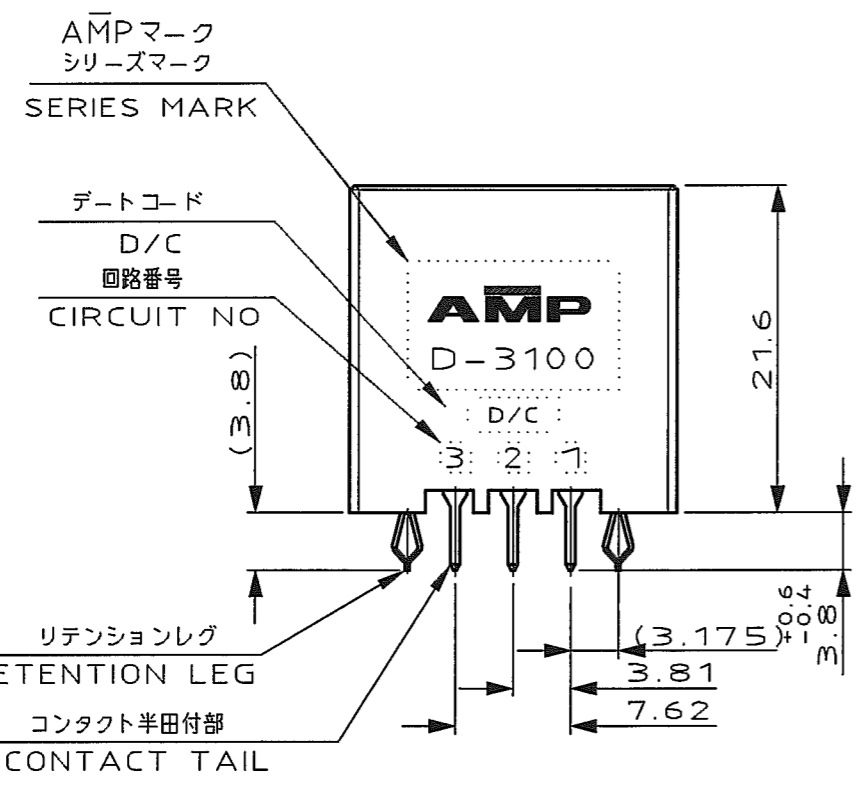


NUMBER 178141  
 METRIC  
 DIMENSIONS IN MILLIMETERS. DO NOT SCALE PRINT  
 PRINT DIST



推奨基板取付け穴寸法  
 PC 基板厚:  $1.6 \pm 0.1$   
 (非累積公差)  
 (コネクタ搭載面)

RECOMEND PC BOARD HOLE PATTERN  
 PC BOARD THICKNESS:  $1.6 \pm 0.1$   
 (NOT ACCUMULATE TOLERANCE)  
 (CONNECTOR MOUNT SIDE)



NOTES

- MATERIAL: HOUSING: GLASS FILED THERMO PLASTIC, POLYESTER (94V-0), COLOR: BLACK  
 CONTACT: COPPER ALLOY  
 RETENTION LEG: COPPER ALLOY
- FINISH (CONTACT AREA):  $0.38 \mu\text{m}$  MIN GOLD PLATING OVER NI PLATING
- FINISH (CONTACT AREA):  $0.76 \mu\text{m}$  MIN GOLD PLATING OVER NI PLATING
- FINISH (CONTACT AREA):  $2.0 \mu\text{m}$  MIN TIN PLATED OVER NICKEL
- FINISH (RETENTION LEG): TIN-LEAD PLATED  
 (CONTACT TAIL) OVER NICKEL
- FINISH (RETENTION LEG): TIN PLATED  
 (CONTACT TAIL) OVER NICKEL

注記

- 材料: ハウジング: ガラス入り熱可塑性  
 ポリエステル樹脂 (94V-0), 色: 黒  
 コンタクト: 銅合金  
 リテンションレグ: 銅合金
- めっき: コンタクト: 全面Ni下地  
 接触部:  $0.38 \mu\text{m}$  MIN金めっき
- めっき: コンタクト: 全面Ni下地  
 接触部:  $0.76 \mu\text{m}$  MIN金めっき
- めっき: コンタクト: 全面Ni下地  
 接触部:  $2.0 \mu\text{m}$  MINスズめっき
- めっき: リテンションレグとコンタクト半田付部  
 ニッケル下地の上に半田めっき
- めっき: リテンションレグとコンタクト半田付部  
 ニッケル下地の上にスズめっき

A ROW		X	Y	△6	△4	3-178141-5
B ROW				△6	△3	3-178141-3
A ROW		X	X	△6	△4	1-178141-5
B ROW				△6	△3	1-178141-3
				△6	△2	1-178141-2
KEYING LOCATION				A ROW KEYING	B ROW KEYING	製品番号 PART NO.



WIRE RANGE	INSULATION DIA	NAME	DYNAMIC D-3100 3.81X7.62PITCH(V) 6 POS.HDR CONN.ASS'Y		
mm(AWG - )	mmφ		一般公差 (GENERAL TOLERANCE)	SIZE	LOC
MATERIAL SEE NOTE 注記参照	FINISH SEE NOTE 注記参照	DR. 19 APR 94 N. Matsubara	100% ±0.3	A3	J
DR. 20 APR 94 S. MANABE	DE. 19 APR 94 N. Matsubara	100% 300% ±0.4	300% 100% ±0.45	SCALE	REV. E1
E1	REVISED PER ECO-11-005030	RK	HMR	28MAR 11	DATE
LTR	REVISION RECORD	DR	CHK	DATE	CHK. S. MANABE
			角度: ±3'	2-1	SHEET 1 OF 1

## X-ON Electronics

Largest Supplier of Electrical and Electronic Components

*Click to view similar products for [Headers & Wire Housings](#) category:*

*Click to view products by [TE Connectivity](#) manufacturer:*

Other Similar products are found below :

[95000-104TRLF](#) [10135584-644402LF](#) [DF62W-EP2022PCA](#) [95000-106TRLF](#) [DF62W-2022SCA](#) [DF62W-EP2022PC](#) [2203348](#) [DF62W-2022SC](#) [1084018](#) [1029039](#) [1084017](#) [802-10-012-10-002000](#) [1112640](#) [1112639](#) [891-007-9SS-BST1T](#) [000-34000](#) [0008550134](#) [0009482033](#) [0009507031](#) [57102-F02-18ULF](#) [57102-S06-03LF](#) [57202-S52-04LF](#) [PCN6-15S-2.5E](#) [0039019024](#) [58102-G61-06LF](#) [582553-1](#) [0009485154](#) [0009508121](#) [0022285053](#) [0050291907](#) [018731A](#) [LY20-4P-DT1-P1E-BR](#) [02.125.8002.8](#) [60101931](#) [60598-1 \(Cut Strip\)](#) [M1625-3R/100](#) [61062-3](#) [61082-181009](#) [CSU011177004](#) [636-1427](#) [638009-1](#) [641938-9](#) [641991-4](#) [644168-1](#) [644827-2](#) [647662-1](#) [65039-019ELF](#) [65692-001LF](#) [65781-018](#) [65781-047](#)