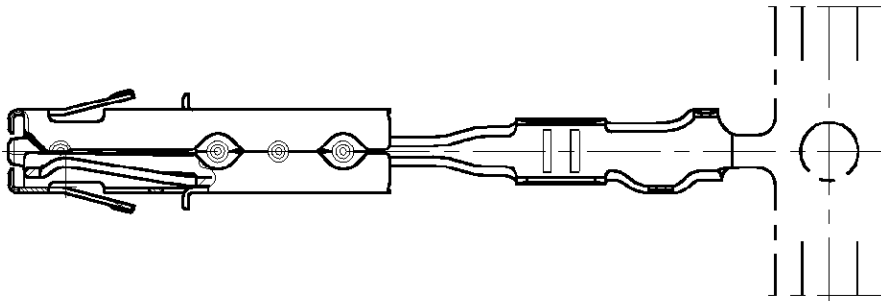
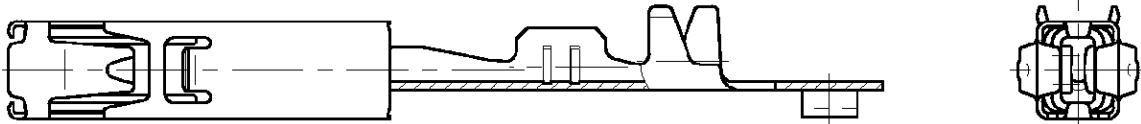


MATED WITH: PASSEND ZU:	LOC	DIST	REVISIONS AENDERUNGEN DESCRIPTION BESCHREIBUNG				DATE	DWN	APVD
-	AI	-	P	LTR					
PROJEKT NR.: A98-52238				A	NEW DRAWING	09.06.99	-	BE	
				A1	TITLE COMPLETED	27.06.01	-	BE	
				A2	SPRING MODIFY	27.02.02	-	RL	



REFER TO PRODUCT GROUP DRAWING 1241436
FOR LATEST INFORMATION ON THE PART

Auf die Produkt-Gruppenzeichnung 1241436

für die aktuelle Information zum Teil wird hingewiesen

RELEASED FOR PUBLICATION
 FREI FUER VEROEFFENTLICHUNG
 ALL RIGHTS RESERVED
 ALLE RECHTE VORBEHALTEN.
 THIS DRAWING IS UNPUBLISHED
 VERTRAULICHE UNVEROEFFENTLICHTE ZEICHNUNG.
 BY TYCO
 COPYRIGHT 2001

-	-	-	-	-	-	-	-
CUSTOMER PART NO	AMP PART NO	REV.	PCS.	MATERIAL	SURFACE COLOR	DESCRIPTION	
DIMENSIONS: DIMENSIONEN: mm	DWN B. Egenolf 09-JUN-1999	CHK B. Egenolf 27-JUN-2001	MATERIAL	FINISH OBERFLAECHE/FARBE	-		
TOLERANCES UNLESS OTHERWISE SPECIFIED: ALLGEMEINTOLERANZEN	APVD	PRODUCT SPEC PRODUKTSPEZ.	AMP Tyco Electronics AMP GmbH D - 64625 Bensheim				
1. ISO 8015 2. ISO 2768 - mH -E 3. DIN 16901 - 140	APPLICATION SPEC VERARBEITUNGSSPEZ.	NAME	AMP MCP1.5K FLATTYPE RECEPTACLE AMP MCP1.5K Flachkontakt				
0 PLC ± 1 PLC ± 2 PLC ± 3 PLC ±	WEIGHT GEWICHT	SIZE	CAGE CODE	DRAWING NO ZEICHNUNGS-NR.	RESTRICTED TO NUR FUER		
ANGLES / WINKEL ±	-	A4	00779	C-1241372	-		
	CUSTOMER DRAWING	/KUNDENZEICHNUNG		MASSSTAB	BLATT	OF	
				5:1	1	VON 1	A2

AMP 1469-35 REV 27JUN96

Lead Free Conversion in Process - Refer to Specification 230-700 at www.tycoelectronics.com/leadfree

X-ON Electronics

Largest Supplier of Electrical and Electronic Components

Click to view similar products for [Automotive Connectors](#) category:

Click to view products by [TE Connectivity](#) manufacturer:

Other Similar products are found below :

[003-018-000](#) [60403001](#) [60993906-B](#) [M902-2131](#) [M902-2161](#) [72.330.1035.1](#) [73.353.4028.0](#) [F119300-B](#) [F166900](#) [F258300-B](#) [F358300-B](#)
[F407400](#) [F444110](#) [F487000](#) [F509500B-B](#) [827153-1](#) [8N1515-32-24P](#) [9-1326729-8](#) [925474-1](#) [928905-1](#) [964562-4](#) [968782-1](#) [GT17SA-8DS-](#)
[HU](#) [98891-1012](#) [98947-1016](#) [12004147](#) [12004475-L](#) [12010290](#) [12010309-B](#) [12015454](#) [12020219-B](#) [12020308](#) [12041318-B](#) [12052225-L](#)
[12052466](#) [12059125](#) [12064869](#) [12004327-B](#) [12010503-B](#) [12015308](#) [12015384](#) [12015909](#) [1-21030-1](#) [12041254](#) [12041318](#) [12047946-B](#)
[12047957](#) [12047957-L](#) [12059473](#) [12066261](#)