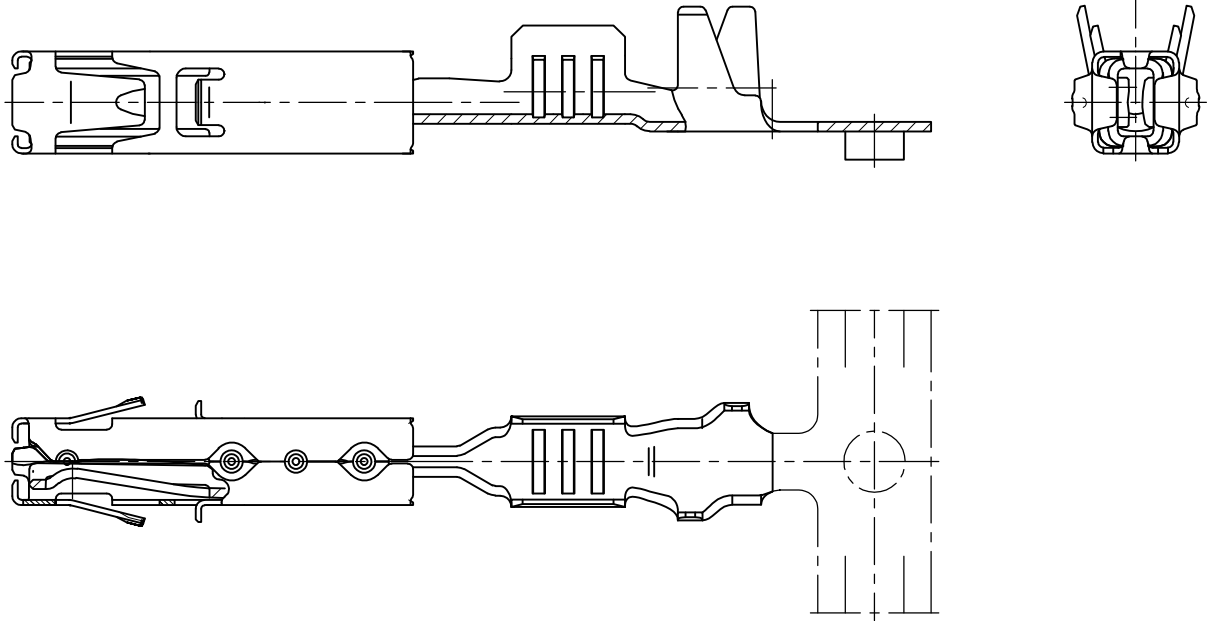


| | | | | | | | | |
|---------------------------------|-----------|-----------|--|-----|---------------------------|---------|-----|------|
| MATED WITH: PASSEND ZU: - | LOC A1 | DIST - | REVISIONS ÄNDERUNGEN DESCRIPTION BESCHREIBUNG | | | DATE | DWN | APVD |
| PROJEKT NR. : A98-52238 | | | P | LTR | REVISED PER ECR-11-025934 | 28DEC11 | RK | HMR |



REFER TO PRODUCT GROUP DRAWING 1241436
FOR LATEST INFORMATION ON THE PART

Auf die Produkt-Gruppenzeichnung 1241436
für die aktuelle Information zum Teil wird hingewiesen

THIS DRAWING IS UNPUBLISHED. VERTRAULICHE UNVERÖFFENTLICHTE ZEICHNUNG.
 RELEASED FOR PUBLICATION FREI FÜR VERÖFFENTLICHUNG
 ALL RIGHTS RESERVED.

| - | - | - | - | - | - | - | - |
|---|-------------------------|-----------------------------|------------------------------------|-----------------|---|-------------------------|--------|
| CUSTOMER PART NO | TE CONNECTIVITY PART NO | REV. | PCS. | MATERIAL | SURFACE COLOR | DESCRIPTION | |
| DIMENSIONS: MASSENHTEITEN mm | | DWN 09-JUN-1999 | MATERIAL | | FINISH OBERFLÄCHE/FARBE - | | |
| TOLERANCES UNLESS OTHERWISE SPECIFIED: ALL GEMEINTOLERANZEN ISO 8015 DIN 16901 - 140 | | CHK 27-JUN-2001 | TE Connectivity | | NAME AMP MCP1.5K FLATTYPE RECEPTACLE AMP MCP1.5K Flachkontakt | | |
| | | APVD - | | | | | |
| 0 p.p. ISO 2768 - mH - E 1 PLC ± - 2 PLC ± - 3 PLC ± - 4 PLC ± - ANGLES / WINKEL ± - | | PRODUCT SPEC PRODUKTSPEZ. - | SIZE A4 | CAGE CODE 00779 | DRAWING NO ZEICHNUNGS-NR. 1241374 | RESTRICTED TO NUR FÜR - | |
| | | WEIGHT GEWICHT - | CUSTOMER DRAWING / KUNDENZEICHNUNG | | SCALE MASSSTAB 5:1 | SHEET BLATT 1 OF VON 1 | REV A4 |

X-ON Electronics

Largest Supplier of Electrical and Electronic Components

Click to view similar products for [Automotive Connectors](#) category:

Click to view products by [TE Connectivity](#) manufacturer:

Other Similar products are found below :

[003-018-000](#) [60403001](#) [60993906-B](#) [M902-2131](#) [M902-2161](#) [M902-2344](#) [72.330.1035.1](#) [73.353.4028.0](#) [F119300-B](#) [F166900](#) [F258300-B](#)
[F358300-B](#) [F407400](#) [F444110](#) [F487000](#) [F509500B-B](#) [827153-1](#) [8N1515-32-24P](#) [9-1326729-8](#) [925474-1](#) [928905-1](#) [964562-4](#) [968782-1](#)
[GT17SA-8DS-HU](#) [98891-1012](#) [98947-1016](#) [12004147](#) [12004475-L](#) [12010290](#) [12010309-B](#) [12015454](#) [12020219-B](#) [12041318-B](#) [12052225-](#)
[L](#) [12052466](#) [12064869](#) [12004327-B](#) [12015308](#) [12015384](#) [12015909](#) [1-21030-1](#) [12041254](#) [12041318](#) [12047946-B](#) [12047957](#) [12047957-L](#)
[12059473](#) [12066261](#) [12110546](#) [12110546-B](#)