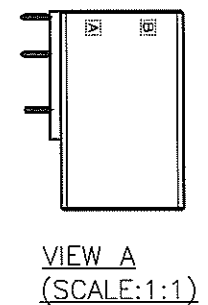
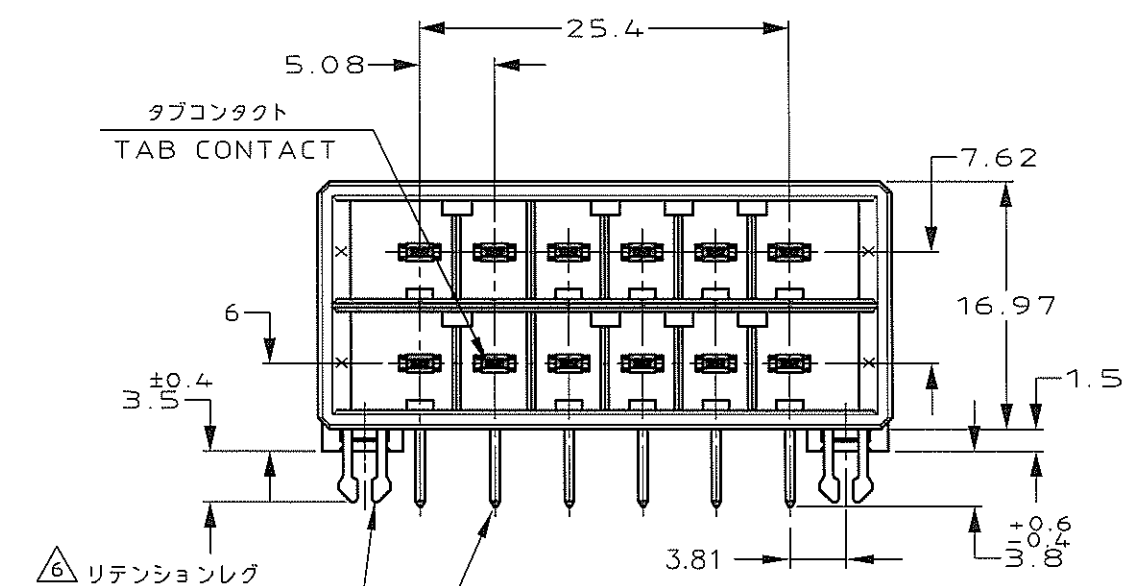
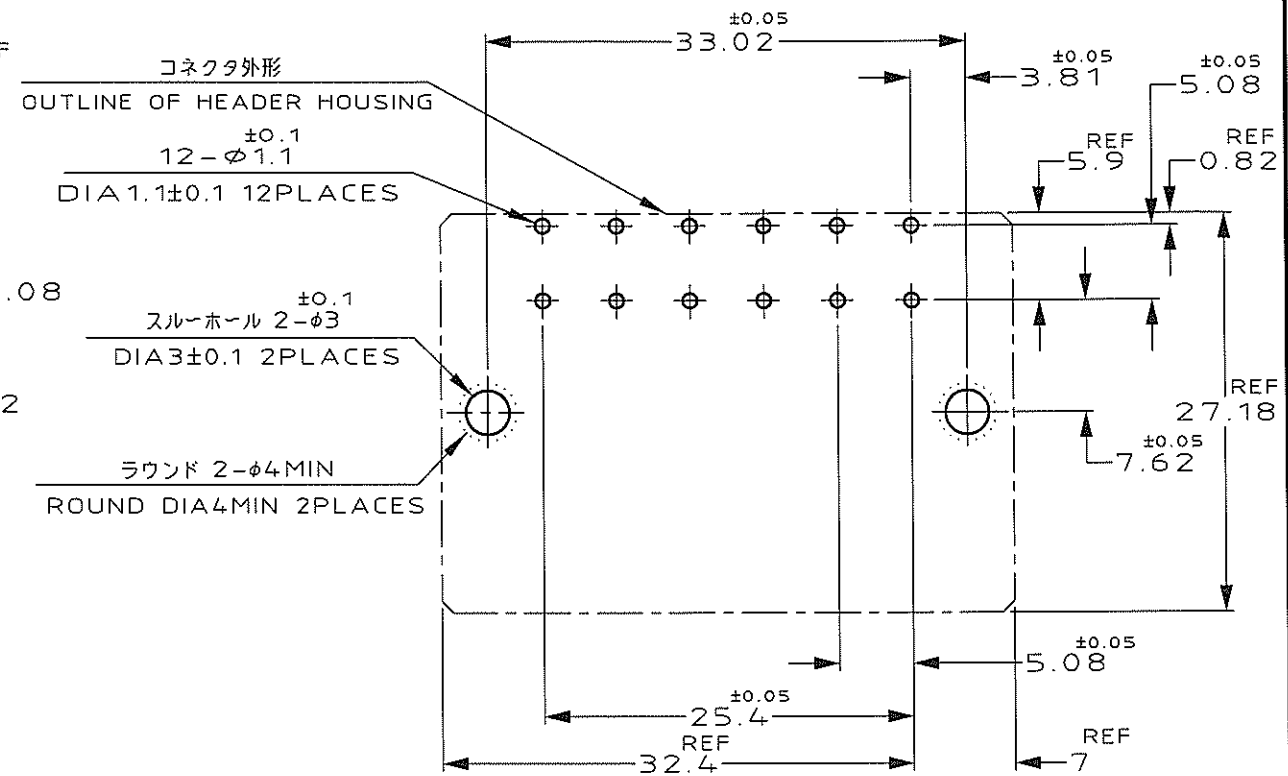
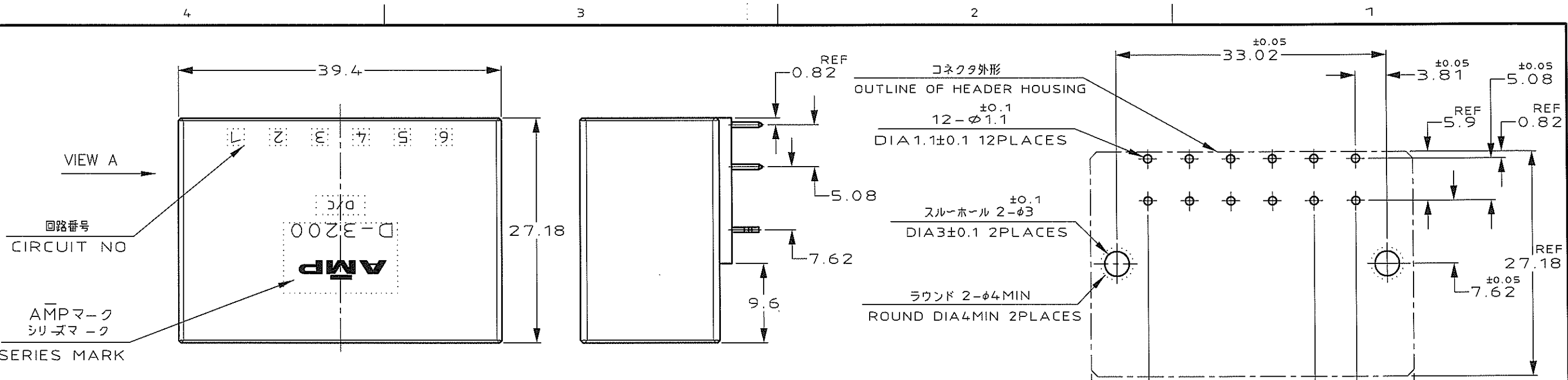


NUMBER 316081
 3rd ANGLE PROJECTION
 METRIC
 DIMENSIONS IN MILLIMETERS. DO NOT SCALE PRINT
 PRINT DIST



推奨基板取付け穴寸法
 PC 基板厚: 1.6 ± 0.1
 (非累積公差)
 (コネクタ搭載面)

RECOMEND PC BOARD HOLE PATTERN
 PC BOARD THICKNESS: 1.6 ± 0.1
 (NOT ACCUMULATE TOLERANCE)
 (CONNECTOR MOUNT SIDE)

- 注記
- 材料: ハウジング: ガラス入り熱可塑性ポリエステル樹脂 (94V-0), 色: 黒
 コンタクト: 銅合金
 リテンションレグ: 銅合金
 - めっき: コンタクト: 全面Ni下地
 接触部: 0.38 μm MIN金めっき
 - めっき: コンタクト: 全面Ni下地
 接触部: 0.76 μm MIN金めっき
 - めっき: コンタクト: 全面Ni下地
 接触部: 2.0 μm MINスズめっき
 - めっき: リテンションレグとコンタクト半田付部
 ニッケル下地の上に半田めっき
 - めっき: リテンションレグとコンタクト半田付部: ニッケル下地の上にスズめっき
- NOTES
- MATERIAL: HOUSING: GLASS FILLED THERMO PLASTIC, POLYESTER (94V-0), COLOR: BLACK
 CONTACT: COPPER ALLOY
 RETENTION LEG: COPPER ALLOY
 - FINISH (CONTACT AREA): 0.38 μm MIN GOLD PLATING OVER Ni PLATING
 - FINISH (CONTACT AREA): 0.76 μm MIN GOLD PLATING OVER Ni PLATING
 - FINISH (CONTACT AREA): 2.0 μm MIN TIN PLATED OVER NICKEL
 - FINISH (RETENTION LEG): TIN LEAD PLATED (CONTACT TAIL) OVER NICKEL
 - FINISH (RETENTION LEG): TIN PLATED (CONTACT TAIL) OVER NICKEL
 - OBSOLETE PARTS: OBSOLETE CIS STREAMLINING PER D.RENAUD/D.SINISI

KEYING LOCATION	A ROW KEYING	B ROW KEYING	FINISH	製品番号	PART NO.
B ROW	X	Y	△6 △4	3-316081-5	△7
A ROW			△6 △3	3-316081-3	
			△6 △2	3-316081-2	
B ROW	Y	Y	△6 △4	2-316081-5	
A ROW			△6 △3	2-316081-3	
			△6 △2	2-316081-2	
B ROW	X	X	△6 △4	1-316081-5	
A ROW			△6 △3	1-316081-3	
			△6 △2	1-316081-2	

B4	REVISED PER ECO-11-005030	RK	HMR	20MAR 11
LTR	REVISION RECORD	DR	CHK	DATE

TE TE Connectivity
 WIRE RANGE: mm²(AWG) - mm²
 INSULATION DIA: mm
 NAME: 12 POS DOUBLE ROW HORIZONTAL HDR ASS'Y FOR DYNAMIC D-3200
 MATERIAL: SEE NOTE 注記参照
 FINISH: SEE NOTE 注記参照
 DR. K.IKEDA 4/JUL/95 DE. K.IKEDA 4/JUL/95
 CHK. Y.ISHIKAWA 4/JUL/95 APP. S.MANABE 4/JUL/95
 (GENERAL TOLERANCE) 10XF ±0.3, 10XBA 30XF ±0.4, 30XBA100XF ±0.45, 角 度 ±3'
 SIZE: A3 LOC: J NUMBER: C-316081
 SCALE: 2-1 REV: B4 SHEET: 1 OF 1

X-ON Electronics

Largest Supplier of Electrical and Electronic Components

Click to view similar products for [Headers & Wire Housings](#) category:

Click to view products by [TE Connectivity](#) manufacturer:

Other Similar products are found below :

[892-18-020-10-001101](#) [58102-G61-06LF](#) [582553-1](#) [0009485154](#) [009176003701906](#) [0050291907](#) [LY20-4P-DT1-P1E-BR](#) [02.125.8002.8](#)
[609-3404](#) [61062-3](#) [61082-181009](#) [622-3653LF](#) [63453-116](#) [636-1030](#) [636-1427](#) [636-3427](#) [636-4007](#) [641938-9](#) [641991-4](#) [644827-2](#) [65817-](#)
[010LF](#) [65817-015LF](#) [65863-015LF](#) [66207-023LF](#) [67095-007LF](#) [67601157](#) [68645-018](#) [68648-049](#) [70.362.1628.0](#) [70-4210](#) [70-4226B](#) [70-](#)
[4853B](#) [707-5020](#) [707-5028](#) [71.350.2428.0](#) [71918-208LF](#) [71961-016LF](#) [733-134](#) [733-162](#) [754199-000](#) [760-3052](#) [787-8014-00](#) [79531-3000](#)
[FCN-360C032-B](#) [FCN-367T-T012/H](#) [FCN-723D010/2](#) [80.063.4001.1](#) [800-90-001-10-001000](#) [800-90-010-10-002000](#) [801-43-002-10-013000](#)