

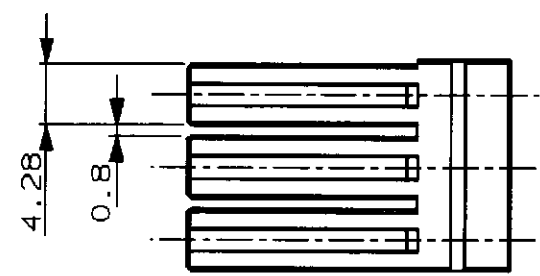
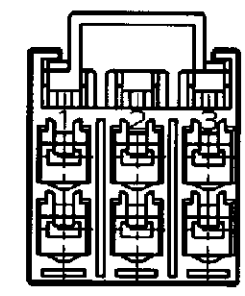
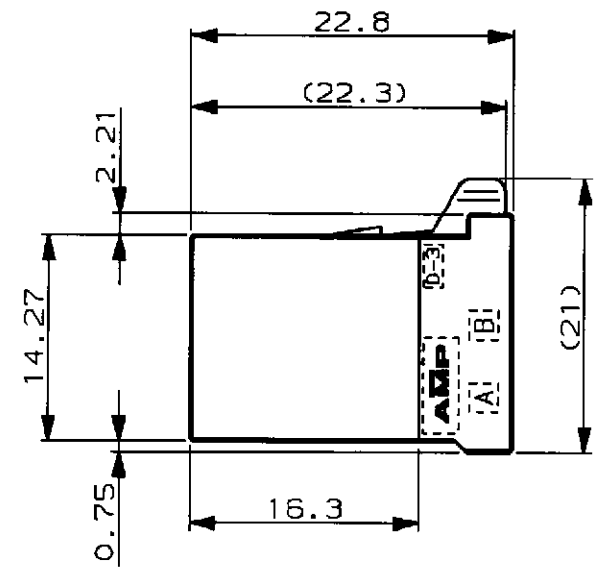
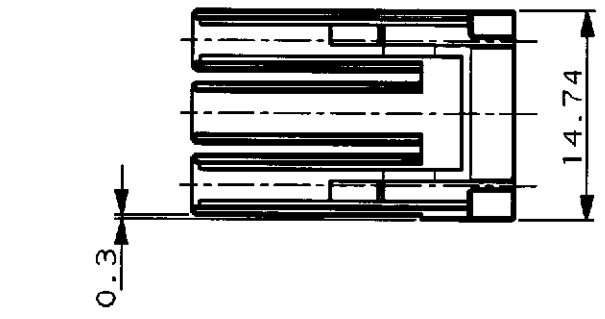
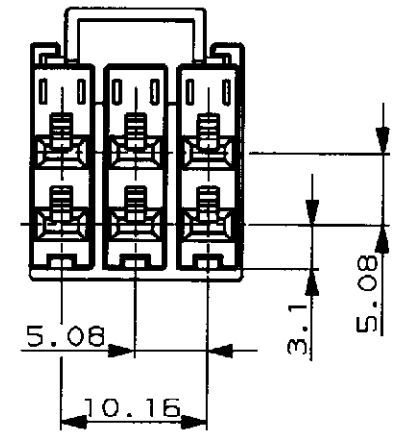
-1, -2; AS SHOWN

NUMBER 1318095



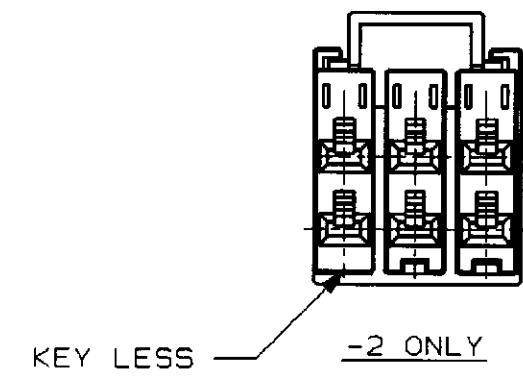
METRIC

PRINT DIST. 単位: 概 寸法 DIMENSIONS IN MM. DO NOT SCALE PRINT



- 注記
- 1 材料: 熱可塑性ポリエステル樹脂  
色: 黒
  - 2 使用端子: 175194, 175195 または 175196  
使用端子 (バラ): 175216, 175217 または 175218
  - 3 製品規格: 108-5349
  - 4 認定評価報告書: 501-5013

- NOTES
- 1 MATERIAL: GLASS FIELD THERMO PLASTIC, POLYESTER.  
COLOR: BLACK
  - 2 CONT. FOR THIS CONN.: 175194, 175195 AND 175196.  
CONTACT L/P: 175216, 175217 AND 175218.
  - 3 PRODUCT SPEC: 108-5349
  - 4 QUALIFICATION TEST REPORT: 501-5013



				Copyright ©1998 年 日本エー・エム・ピー株式会社		Copyright ©1998 AMP (Japan) LTD. ALL RIGHTS RESERVED.		AMP 日本エー・エム・ピー株式会社 kawasaki, Japan	
				適合電線断面積 (WIRE RANGE) mm <sup>2</sup> (AWG - )		被覆外径 (INSULATION DIA.) mmφ		名称 (NAME) DYNAMIC (D-3500) REC. HSG. 6POS.	
				材料 (MATERIAL) (SEE NOTE) 注記参照		仕上 (FINISH)		一般公差 (GENERAL TOLERANCE) 10以下: ±0.2 10を超え 30以下: ±0.25 30を超え 100以下: ±0.3 角 度: ±3°	
				DR. 18 SEP 98 M. HIGO		DE. 18 SEP 98 M. HIGO		LOC 番号 (No.) B J 1318095	
LTR 変更 (REVISION RECORD)				DR CHK DATE		CHK. 24 SEP 98 n. matsuoka		APP. 25 SEP 98 J. Hasegawa	
				O RELEASED FJ00-1298-98 MH VM 9/24 '98				尺度 (SCALE) 2-1 REV. 0 SHEET 1 OF 1	

(CUSTOMER DRAWING) 参 考 面

## X-ON Electronics

Largest Supplier of Electrical and Electronic Components

*Click to view similar products for [Headers & Wire Housings](#) category:*

*Click to view products by [TE Connectivity](#) manufacturer:*

Other Similar products are found below :

[892-18-020-10-001101](#) [58102-G61-06LF](#) [582553-1](#) [0009485154](#) [009176003701906](#) [0050291907](#) [LY20-4P-DT1-P1E-BR](#) [02.125.8002.8](#)  
[609-3404](#) [61062-3](#) [61082-181009](#) [622-3653LF](#) [63453-116](#) [636-1030](#) [636-1427](#) [636-3427](#) [636-4007](#) [641938-9](#) [641991-4](#) [644827-2](#) [65817-010LF](#) [65817-015LF](#) [65863-015LF](#) [66207-023LF](#) [67095-007LF](#) [67601157](#) [68645-018](#) [68648-049](#) [70.362.1628.0](#) [70-4210](#) [70-4226B](#) [70-4853B](#) [707-5020](#) [707-5028](#) [71.350.2428.0](#) [71918-208LF](#) [71961-016LF](#) [733-134](#) [733-162](#) [754199-000](#) [760-3052](#) [787-8014-00](#) [79531-3000](#)  
[FCN-360C032-B](#) [FCN-367T-T012/H](#) [FCN-723D010/2](#) [80.063.4001.1](#) [800-90-001-10-001000](#) [800-90-010-10-002000](#) [801-43-002-10-013000](#)