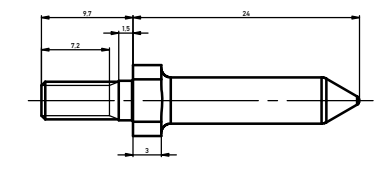
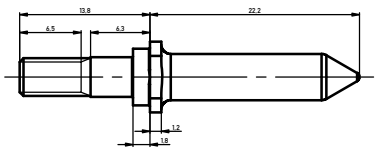
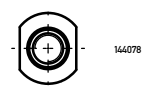
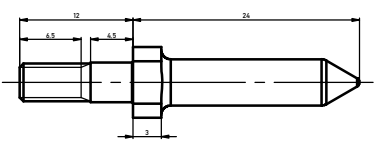
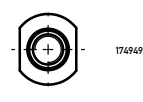
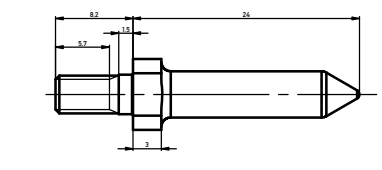
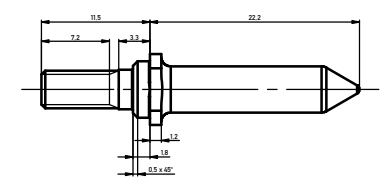
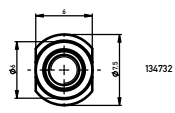
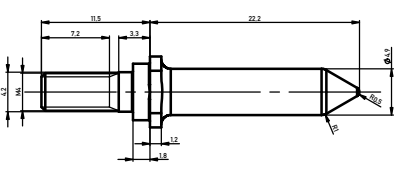
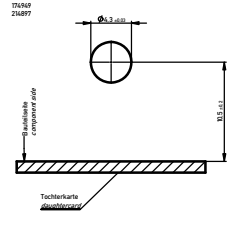


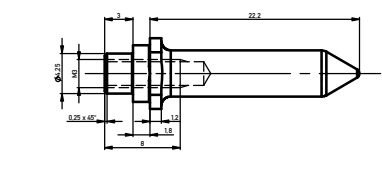
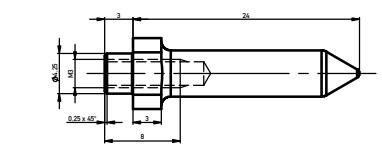
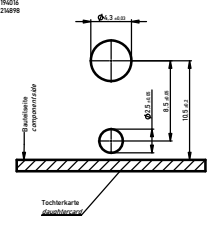
M 1:1



Layout
134733
144077
144078
174949



Layout
134732
144077
154918
194016
214898



Montage immer mit Sicherungsscheibe z.B. von Schörr.
 Assembly always with catchwasher, for example from Schörr.
 1) unter 2.2mm zusätzlich Unterlegscheibe verwenden.
 up to 2.2mm use washer additional!
 2) maximale Anzugsmoment: 200Nm
 max. torque 200Nm

214898	min. 3	Verwendung mit Backplatte (134732) sowie mit Keilring (134732)
214897	min. 3	Einbauelemente auf Leiterplatten sind für den Montagebereich (134732) sowie mit Keilring (134732)
194016	2.5 - 6	Verwendung mit Backplatte (134732) sowie mit Keilring (134732)
174949	2.5 - 6	Verwendung mit Backplatte (134732) sowie mit Keilring (134732)
154918	3.5 - 6	Verwendung mit Backplatte (134732) sowie mit Keilring (134732)
144078	6 - 8	Verwendung mit Backplatte (134732) sowie mit Keilring (134732)
144077	6 - 8	Verwendung mit Backplatte (134732) sowie mit Keilring (134732)
134733	2.5 - 6	Einbauelemente auf Leiterplatten sind für den Montagebereich (134732) sowie mit Keilring (134732)
134732	2.5 - 6	Verwendung mit Backplatte (134732) sowie mit Keilring (134732)
Ident-Nr. / Part-no.	Backplattendicke / thickness of backplate	Bemerkungen / remarks

Information: All rights reserved. Only for information. To ensure that this is the latest version of the drawing, please contact one of the ERNI companies before using. www.ERNI.com	Title: 134731 Scale: 5:1 Date:	Description: Führungssystem Guiding System Ermet	Drawing No.: 1 Scale: A3
	Revision:	Author:	Checked:

X-ON Electronics

Largest Supplier of Electrical and Electronic Components

Click to view similar products for [Hard Metric Connectors](#) category:

Click to view products by [TE Connectivity](#) manufacturer:

Other Similar products are found below :

[646916-9](#) [6469658-1](#) [1645343-1](#) [1645456-1](#) [1645601-1](#) [HM2J09PEA210N9LF](#) [278071110010833](#) [1645245-1](#) [1645525-1](#) [1645570-1](#)
[17041102202](#) [352188-1](#) [352629-1](#) [50006-1195G](#) [5120823-1](#) [3-100145-0](#) [3-100147-0](#) [3-100669-1](#) [HM2R30PAGA20N9LF](#) [3-352049-0](#) [3-](#)
[352069-0](#) [3-352115-0](#) [3-352638-0](#) [352189-1](#) [3-646357-0](#) [3-646487-0](#) [3-646513-0](#) [106726-1](#) [5120995-1](#) [1645527-2](#) [3-646489-0](#) [3-646488-0](#)
[17051335208](#) [3-352152-0](#) [3-188835-0](#) [2065874-1](#) [5352861-1](#) [1645599-1](#) [1645569-1](#) [1645568-1](#) [6392271-1](#) [646279-1](#) [646404-1](#) [646734-1](#)
[6469179-1](#) [5120999-1](#) [5120998-1](#) [10106826-105LF](#) [3-100669-0](#) [6645358-1](#)