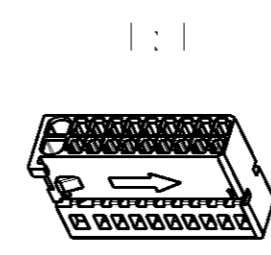
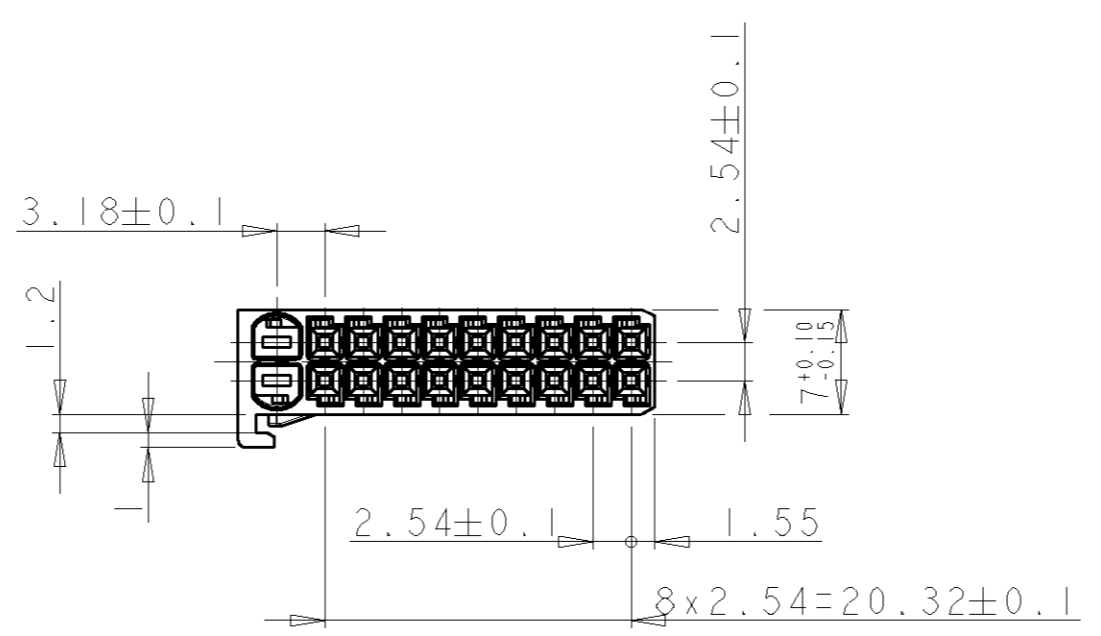
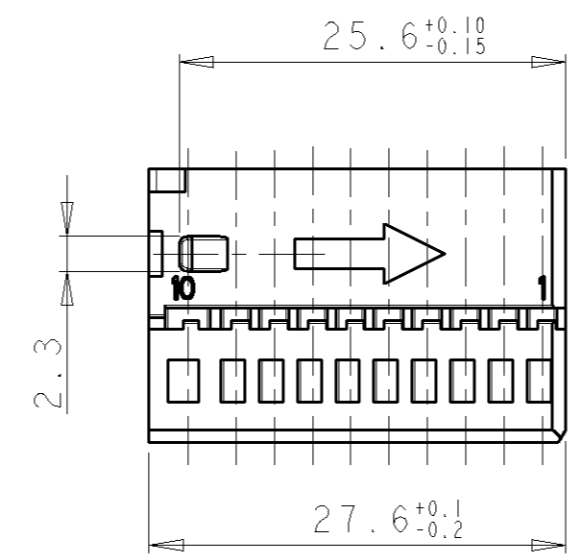
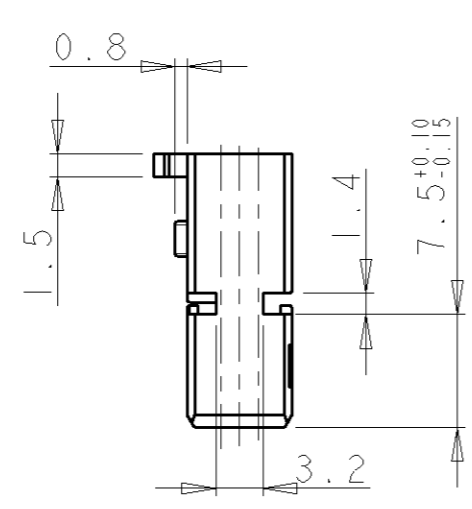
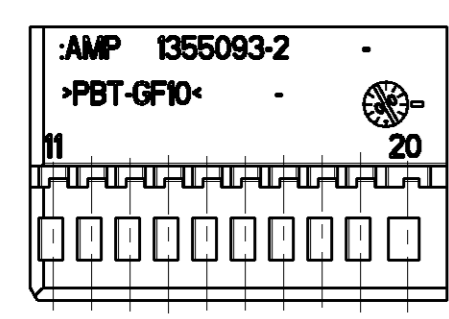


THIS DRAWING IS UNPUBLISHED. VERTRAULICHE UNVERÖFFENTLICHTE ZEICHNUNG. RELEASED FOR PUBLICATION FREI FUER VERÖFFENTLICHUNG. MATED WITH: PASSEND ZU: BY AMP INCORPORATED. ALL RIGHTS RESERVED. ALLE RECHTE VORBEHALTEN. COPYRIGHT 1999.

LOC	DIST	REVISIONS			
A1	-	REV	DATE	DWN	APVD
PROJEKT NR.: 98-52009		B2	EG00-1595-00	13JUL2000	MS DK



Bemerkungen
NOTES

- 1 Massgebend ist der deutsche Text
ONLY THE GERMAN-LANGUAGE VERSION SHALL BE BINDING
- 2 Kontakt siehe Zeichnung:
CONTACT SEE DRAWING:
MICRO QUADLOK SYSTEM: AMP Nr.929454
MICRO QUADLOK SYSTEM 1,5: AMP Nr.1241611
- 3 Einzelheiten der Ausfuehrung bleiben dem Hersteller ueberlassen
DETAILS OF DESIGN ARE LEFT TO MANUFACTURER
- 4 Verpackung: Schuetttgut
PACKAGING: LOOSE PIECE
- 5 Δ DIN 16901-140
DIN 16901-140
- 6 Drahtgroessenbereich fuer MQS, 0.75mm² in allen Kammern moeglich
jedoch nur in 4 Kammern zulaessig
WIRE SIZE RANGE FOR MQS 0.75 mm² IN ALL CAVITIES POSSIBLE
BUT ONLY IN 4 CAVITIES PERMITTED
- 7 Zulaessiger Regeneratanteil max. 25%
RECYCLED MATERIAL MAX. 25% PERMITTED

B2

1355093-2	B	Buchsengehäuse/SOCKET HOUSING	schwarz/BLACK	K	2.3	9-1355796-1 4-1355796-1 3-1355796-1 2-1355796-1 1-1355796-1	SERIES MOLD
1355093-1	A	Buchsengehäuse/SOCKET HOUSING	schwarz/BLACK	K	2.3	9-1355085-1 4-1355085-1 3-1355085-1 2-1355085-1 1-1355085-1	PILOT MOLD
AMP BESTELL-NR. ORDER NO.	REV.	BENENNUNG DESCRIPTION	OBERFLAECHE SURFACE FARBE/COLOUR	ART KIND	GRAMM GEWICHT WEIGHT	Passend zu: SUITABLE FOR: Abdeckkappe COVER	

<small>THIS DRAWING IS A CONTROLLED DOCUMENT FOR AMP INCORPORATED. IT IS SUBJECT TO CHANGE AND THE CONTROLLING ENGINEERING ORGANIZATION SHOULD BE CONTACTED FOR THE LATEST REVISION. DIESSES ZEICHNUNGSDOKUMENT WIRD DURCH AMP INCORPORATED KONTROLLIERT AENDERN. DIE OIM TECHNISCHEN FORTSCHRITT DIEREN, SIND VORBEHALTEN. DEN JEWEILS LETZTGEUELTIGEN AENDERUNGSSTAND ERFAHREN SIE AUF ANFRAGE.</small>		DWN C. Beu 28JUL99	AMP AMP Deutschland GmbH D - 63225 Langen	
DIMENSIONS: MASSE IN HEITEN: mm 		CHK J. Hahn 28JUL99	NAME SOCKET HOUSING 18 POS. MQS+2 POS. 1.5 CONTACT Buchsengeh., 18-p. MQS+2-p. 1.5 Kontakt	
TOLERANCES UNLESS OTHERWISE SPECIFIED: ALLGEMEIN TOLERANZEN 0 PLC ± 1 PLC ± 2 PLC ± 3 PLC ± 4 PLC ± ANGLES/WINKEL ±° FINISH/OBERFLAECHE/FARBE -		APVD -	PRODUCT SPEC 108-18698 APPLICATION SPEC VERARBEITUNGSSPEZ.	
MATERIAL PBT-GF10		SIZE A2	CAGE CODE 00779	DRAWING NO. 1355093
		WEIGHT -		RESTRICTED TO NUR FUER -
		CUSTOMER DRAWING /KUNDENZEICHNUNG		SCALE MASSSTAB 2:1 SHEET BLATT 1 OF VON 1 REV B2

X-ON Electronics

Largest Supplier of Electrical and Electronic Components

Click to view similar products for [Automotive Connectors](#) category:

Click to view products by [TE Connectivity](#) manufacturer:

Other Similar products are found below :

[003-018-000](#) [60403001](#) [60993906-B](#) [M902-2131](#) [M902-2161](#) [M902-2344](#) [72.330.1035.1](#) [73.353.4028.0](#) [F119300-B](#) [F166900](#) [F258300-B](#)
[F358300-B](#) [F407400](#) [F444110](#) [F487000](#) [F509500B-B](#) [827153-1](#) [8N1515-32-24P](#) [9-1326729-8](#) [925474-1](#) [928905-1](#) [964562-4](#) [968782-1](#)
[GT17SA-8DS-HU](#) [98891-1012](#) [98947-1016](#) [12004147](#) [12004475-L](#) [12010290](#) [12010309-B](#) [12015454](#) [12020219-B](#) [12041318-B](#) [12052225-](#)
[L](#) [12052466](#) [12064869](#) [12004327-B](#) [12015308](#) [12015384](#) [12015909](#) [1-21030-1](#) [12041254](#) [12041318](#) [12047946-B](#) [12047957](#) [12047957-L](#)
[12059473](#) [12066261](#) [12110546](#) [12110546-B](#)