

THIS DRAWING IS UNPUBLISHED.  
 VERTRAULICHE UNVERÖFFENTLICHTE ZEICHNUNG  
 © COPYRIGHT 2001 BY AMP INCORPORATED.  
 RELEASED FOR PUBLICATION  
 FREI FUER VERÖFFENTLICHUNG  
 26.10.2001  
 ALL RIGHTS RESERVED.  
 ALLE RECHTE VORBEHALTEN

MATED WITH:  
 PASSEND ZU:

LOC  
**AI**

DIST  
 -

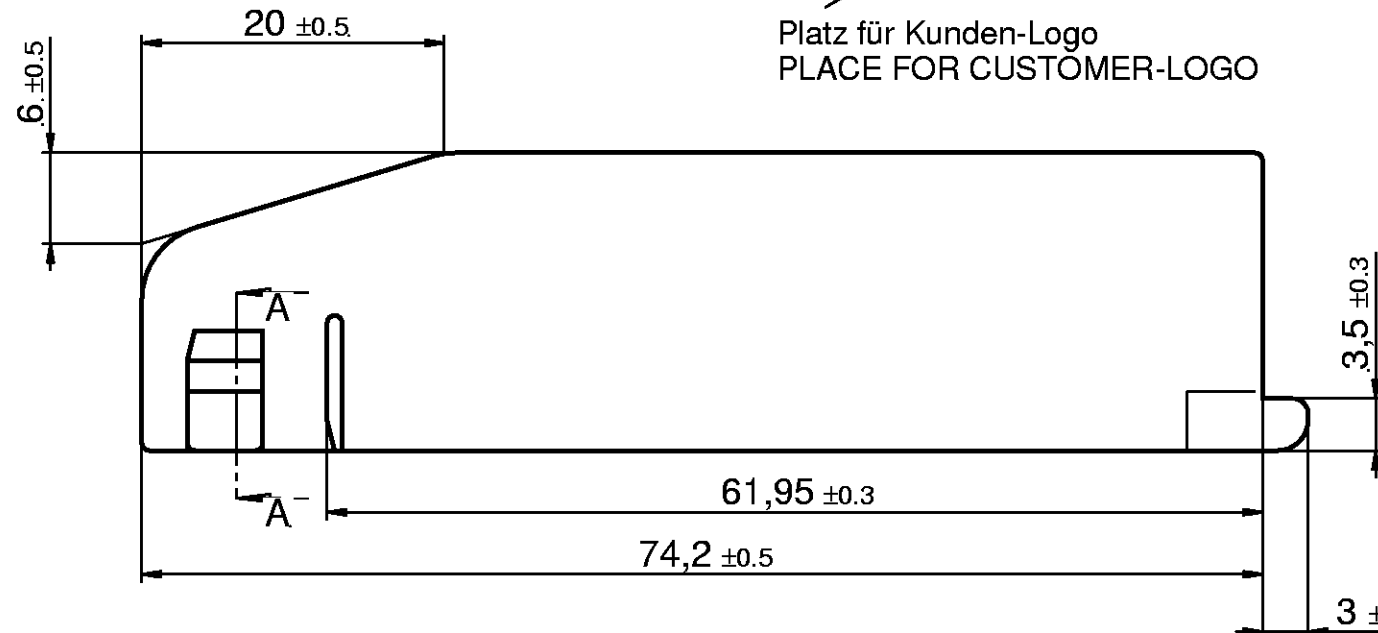
REVISIONS  
 AENDERUNGEN

P	LTR	DESCRIPTION BESCHREIBUNG	DATE	DWN	APVD
	A1	EG00-2717-00	26.10.01	PS	BL

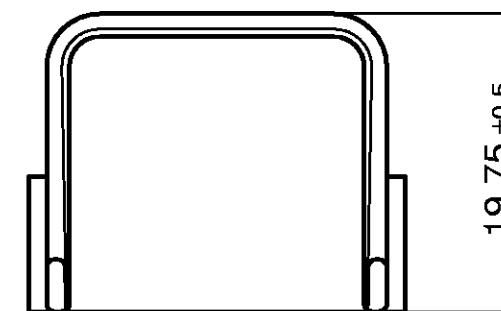
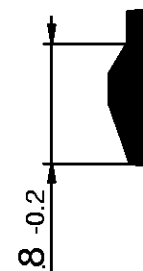


AMP-PN / EC-PN  
 Hersteller-Logo  
 MANUFACTURER-LOGO

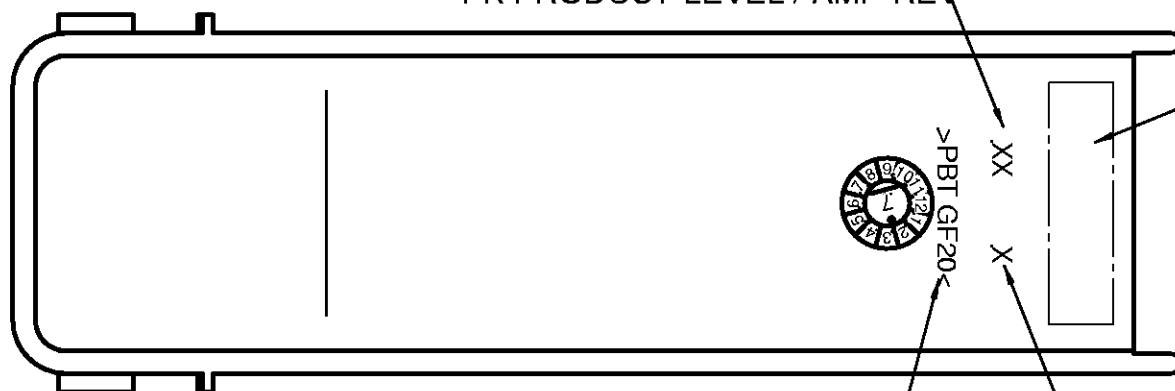
Platz für Kunden-Logo  
 PLACE FOR CUSTOMER-LOGO



View A-A



PK Produktkennung / AMP-REV.  
 PK PRODUCT-LEVEL / AMP-REV



Platz für Text  
 PLACE FOR TEXT

Werkstoffkennzeichnung  
 MATERIAL-SYMBOL

Nestkennzeichen  
 CAVITY NUMBER

1393454-8	A	V23542-C1052-Z110	02	grau/GREY RAL 7039	PBT GF20	nein/NO
1393454-7	A	V23542-C1052-Z102	02	schwarz/BLACK RAL 9005	PBT GF20	nein/NO
1393454-6	A	V23542-C1052-Z100	02	schwarz/BLACK RAL 9005	PBT GF20	ja/Yes
AMP-PN	AMP-REV	EC-PN	PK	Farbe/COLOUR	Material	Kunden-LOGO CUSTOMER-LOGO

DIMENSIONS: MASSEINHEITEN: mm		TOLERANCES UNLESS OTHERWISE SPECIFIED: ALLGEMEINTOLERANZEN	
	0 PLC	±	-
	1 PLC	±	-
	2 PLC	±	-
	3 PLC	±	-
	4 PLC	±	-
	ANGLES/WINKEL	±	-
MATERIAL		FINISH / OBERFLAECHE/FARBE	

DWN P. Spohr	26.10.01
CHK B. Leonhardt	26.10.01
APVD S. Glaser	26.10.01
PRODUCT SPEC PRODUKTSPEZ.	-
APPLICATION SPEC VERARBEITUNGSSPEZ.	-
WEIGHT GEWICHT	-

<b>tyco</b> Electronics		tyco Electronics AMP GmbH D - 64625 Bensheim	
NAME 52 pol. Abdeckkappe für 80 pol. Motorstecker			
SIZE <b>A3</b>	CAGE CODE 00779	DRAWING NO ZEICHNUNGS-NR. 1411343	RESTRICTED TO NUR FUER -
CUSTOMER DRAWING / KUNDENZEICHNUNG		SCALE MASSTAB: <b>2:1</b>	SHEET BLATT 1 OF 1 VON 1 REV <b>A1</b>

## X-ON Electronics

Largest Supplier of Electrical and Electronic Components

*Click to view similar products for [General Purpose Relays](#) category:*

*Click to view products by [TE Connectivity](#) manufacturer:*

Other Similar products are found below :

[PCN-105D3MH,000](#) [59641F200](#) [5JO-1000CD-SIL](#) [5X827E](#) [5X837F](#) [5X840F](#) [5X842F](#) [5X848E](#) [LY2N-AC120](#) [LY2S-AC220/240](#) [LY2-US-AC120](#) [LY2-US-DC24](#) [LY3-US-AC120](#) [LY4F-UA-DC12](#) [LY4F-UA-DC24](#) [LY4F-US-AC120](#) [LY4F-US-AC240](#) [LY4F-US-DC24](#) [LY4F-VD-AC110](#) [LYQ20DC12](#) [M115C60](#) [M115N010](#) [M115N0150](#) [603-12D](#) [60HE1-5DC](#) [60HE2S-12DC](#) [61211T0B4](#) [61212T400](#) [61222Q400](#) [61243B600](#) [61243C500](#) [61243Q400](#) [61311BOA2](#) [61311BOA6](#) [61311BOA8](#) [61311C0A2](#) [61311COA1](#) [61311COA6](#) [61311F0A2](#) [61311QOA1](#) [61311QOA4](#) [61311T0D6](#) [61311TOA6](#) [61311TOA7](#) [61311TOB3](#) [61311TOB4](#) [61311U0A6](#) [61312Q600](#) [61312T400](#) [61312T600](#)