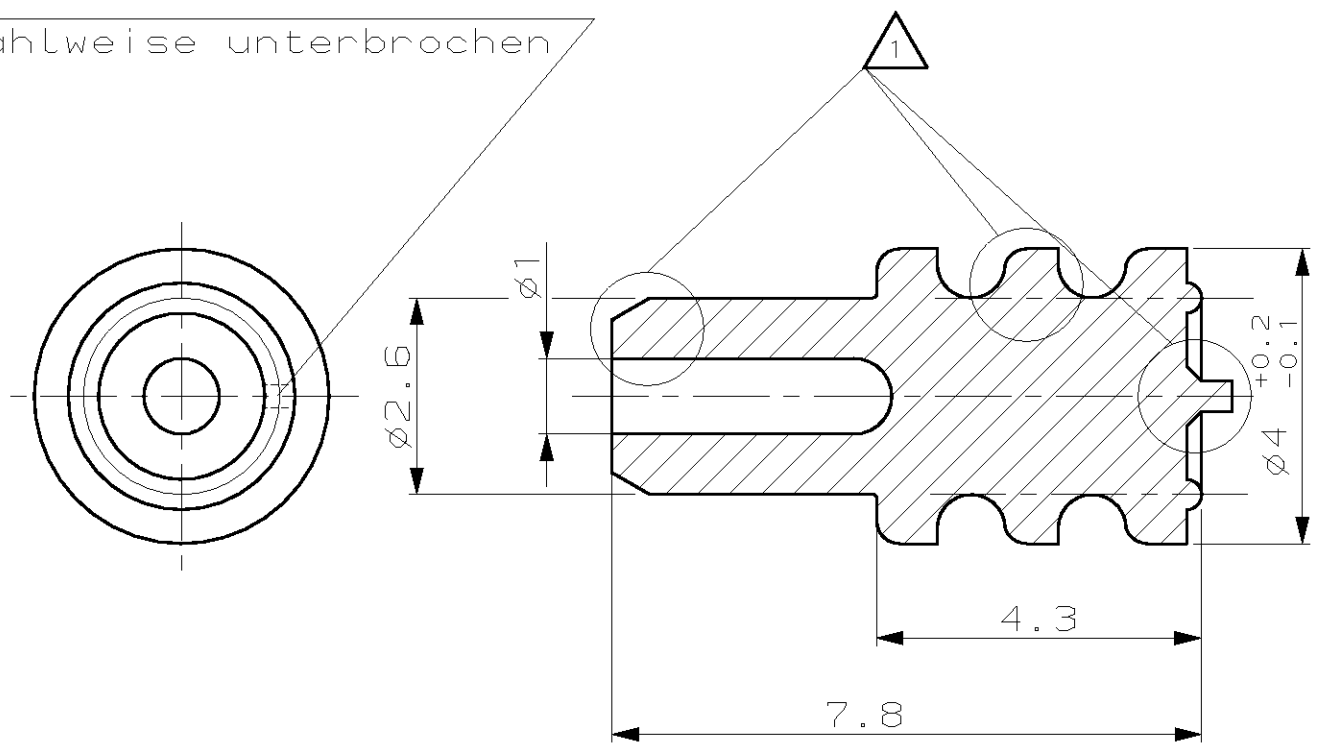


MATED WITH: PASSEND ZU:	LOC AI	DIST -	REVISIONS AENDERUNGEN DESCRIPTION BESCHREIBUNG				DATE	DWN	APVD
-	AI	-	P	LTR					
PROJEKT NR.: 94-52102				A1	NEW PART, DRAWING PUBLISHED	21.07.00	B.ArnoLd	S.Glaser	
				A2	EC NUMBER DELETED	02.08.02	R.Meier	U.Mank	

REMARKS
Bemerkungen

△ SHAPE CAN DIFFER FROM DRAWING
IN MARKED AREA
Gestalt kann in markiertem Bereich
von der Darstellung abweichen

OPTIONAL INTERRUPTED
wahlweise unterbrochen



1:1

-	1394132-1	A	-	SILICON MVQ, SHORE A 50°	NATURAL Natur	PLUG FOR CAVITY Blindstopfen fuer Kammer	-
CUSTOMER PART NO	AMP PART NO	REV.	PCS.	MATERIAL	SURFACE COLOR	DESCRIPTION	ITEM NO

DIMENSIONS: DIMENSIONEN: mm	DWN	B.Arnold	21-JUL-00	MATERIAL	SEE TABLE siehe Tabelle	FINISH OBERFLAECHE/FARBE	SEE TABLE siehe Tabelle
	CHK	S.Glaser	21-JUL-00	tyco Electronics AMP GmbH D - 64625 Bensheim			
TOLERANCES UNLESS OTHERWISE SPECIFIED: ALLGEMEINTOLERANZEN p. 150 8015 p. 150 2768 - mH = E p. DIN 16901 - 140	APVD	-	-				
	PRODUCT SPEC PRODUKTSPEZ.	-	-	SIZE	CAGE CODE	DRAWING NO ZEICHNUNGS-NR.	RESTRICTED TO NUR FUEHR
PLC ± PLC ±0.2 PLC ± PLC ±	APPLICATION SPEC VERARBEITUNGSSPEZ.	-	-	A4	00779	C-1394132	-
ANGLES/WINKEL ±	WEIGHT GEWICHT	ca. 0.1g	-	CUSTOMER DRAWING /KUNDENZEICHNUNG		MASSSTAB 10:1	BLATT 1 OF 1 VON 1
	CUSTOMER DRAWING /KUNDENZEICHNUNG		MASSSTAB 10:1		BLATT 1 OF 1 VON 1		REV. A2

THIS DRAWING IS UNPUBLISHED. VERTRAULICHE UNVEREFFENTLICHTE ZEICHNUNG. BY AMP INCORPORATED. ALLE RECHTE VORBEHALTEN. 2000
 RELEASED FOR PUBLICATION FREI FUEHR VEREFFENTLICHUNG
 COPYRIGHT 19-

X-ON Electronics

Largest Supplier of Electrical and Electronic Components

Click to view similar products for [Automotive Connectors](#) category:

Click to view products by [TE Connectivity](#) manufacturer:

Other Similar products are found below :

[003-018-000](#) [60403001](#) [60993906-B](#) [M902-2131](#) [M902-2161](#) [M902-2344](#) [72.330.1035.1](#) [73.353.4028.0](#) [F119300-B](#) [F166900](#) [F258300-B](#)
[F358300-B](#) [F407400](#) [F444110](#) [F487000](#) [F509500B-B](#) [827153-1](#) [8N1515-32-24P](#) [9-1326729-8](#) [925474-1](#) [928905-1](#) [964562-4](#) [968782-1](#)
[GT17SA-8DS-HU](#) [98891-1012](#) [98947-1016](#) [12004147](#) [12004475-L](#) [12010290](#) [12010309-B](#) [12015454](#) [12020219-B](#) [12041318-B](#) [12052225-](#)
[L](#) [12052466](#) [12064869](#) [12004327-B](#) [12015308](#) [12015384](#) [12015909](#) [1-21030-1](#) [12041254](#) [12041318](#) [12047946-B](#) [12047957](#) [12047957-L](#)
[12059473](#) [12066261](#) [12110546](#) [12110546-B](#)