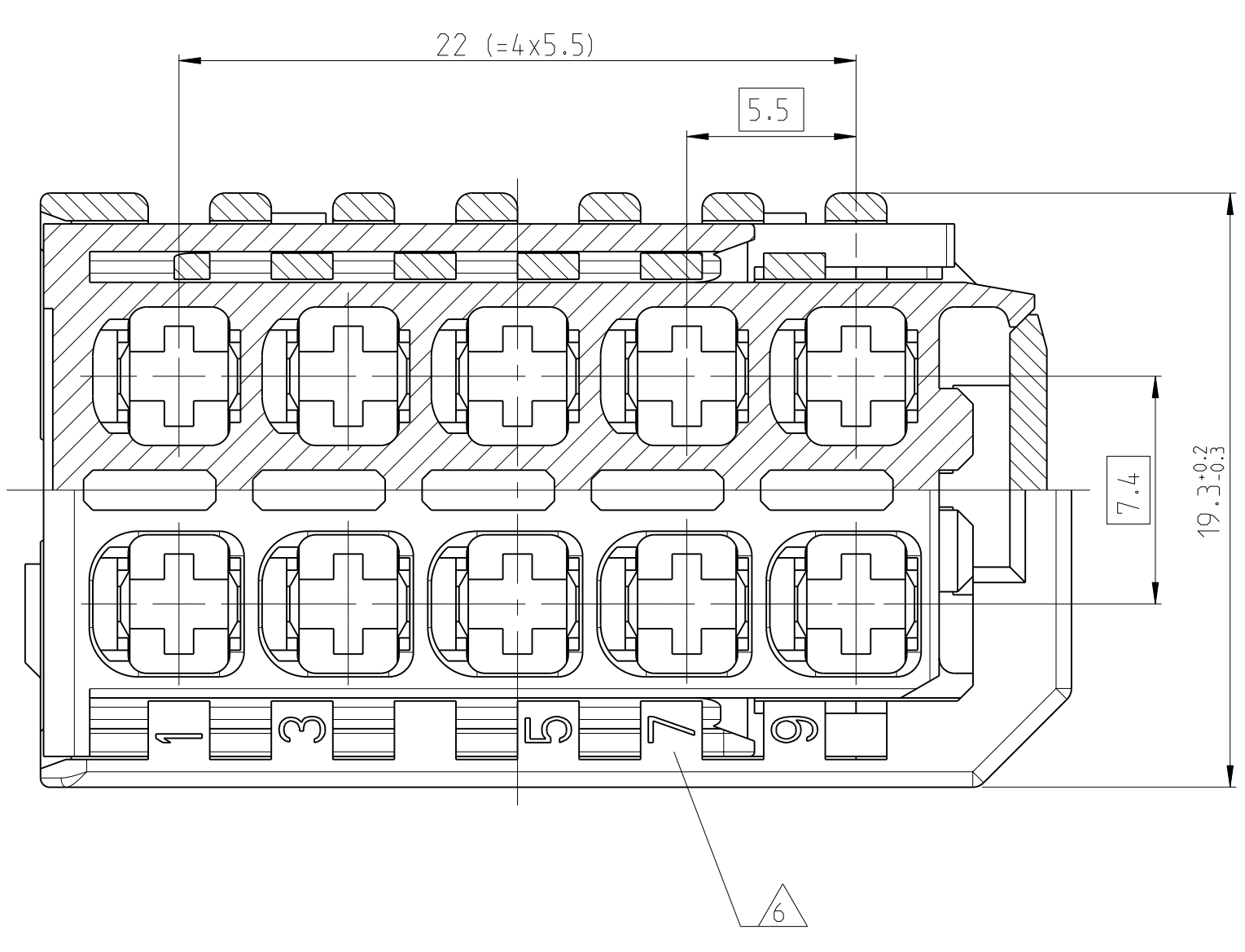
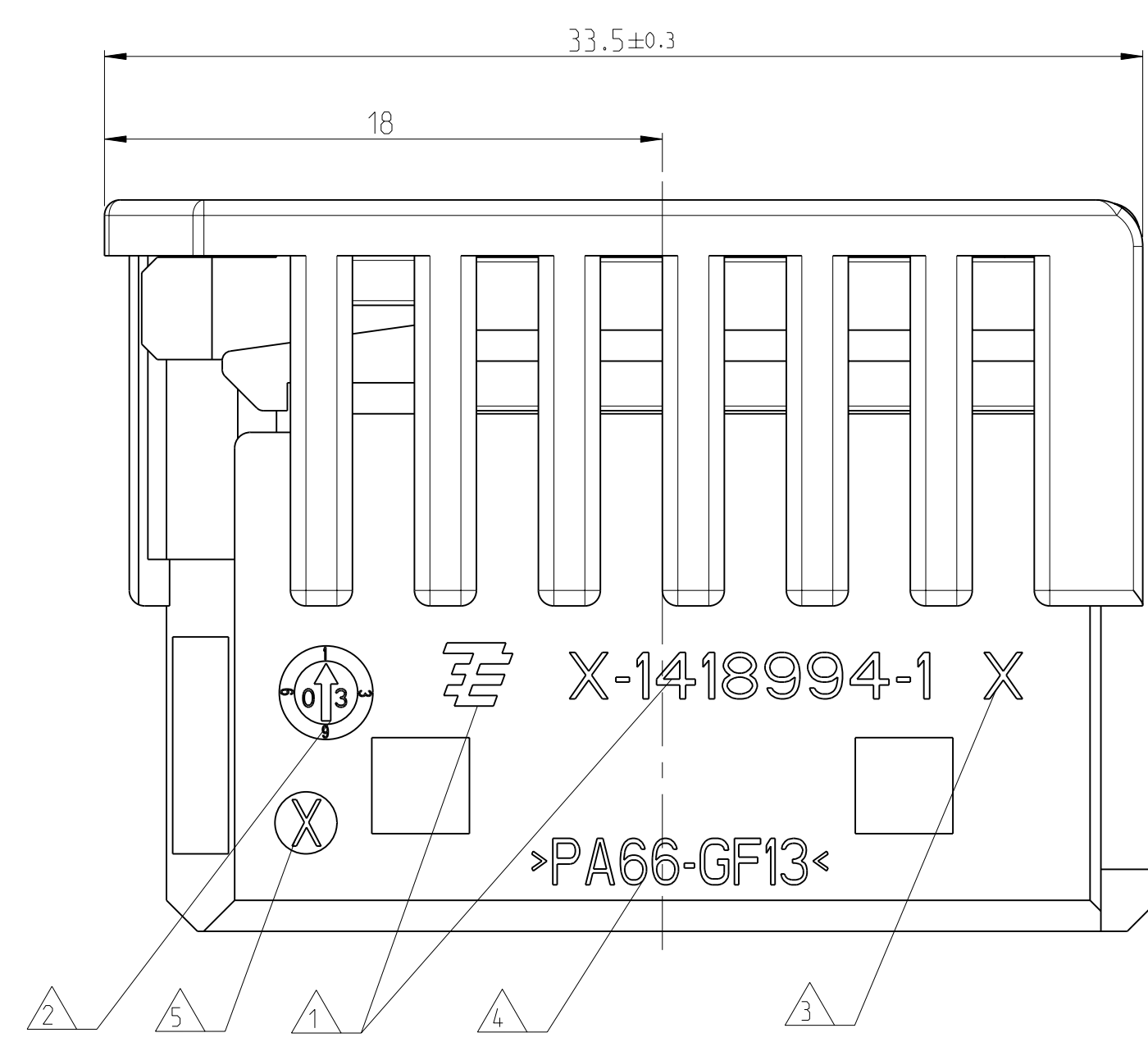
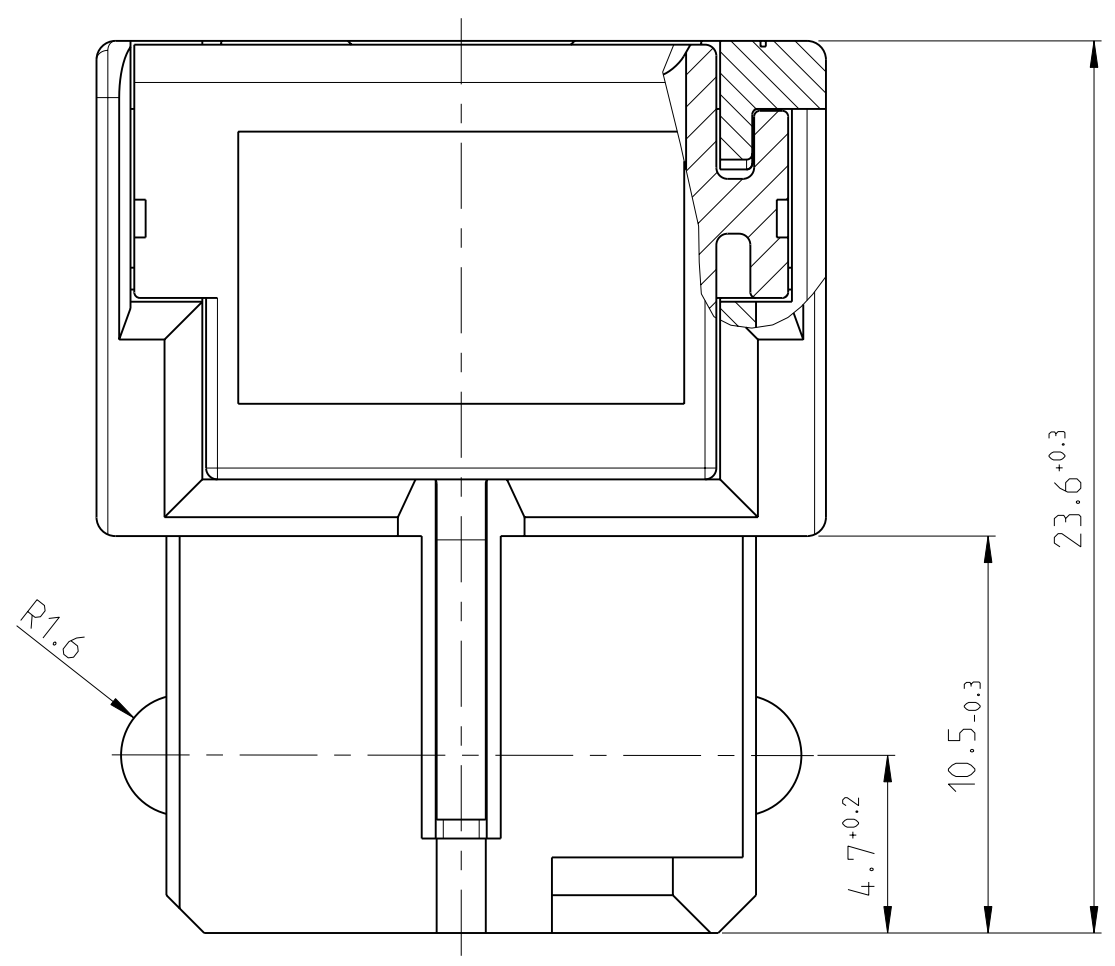
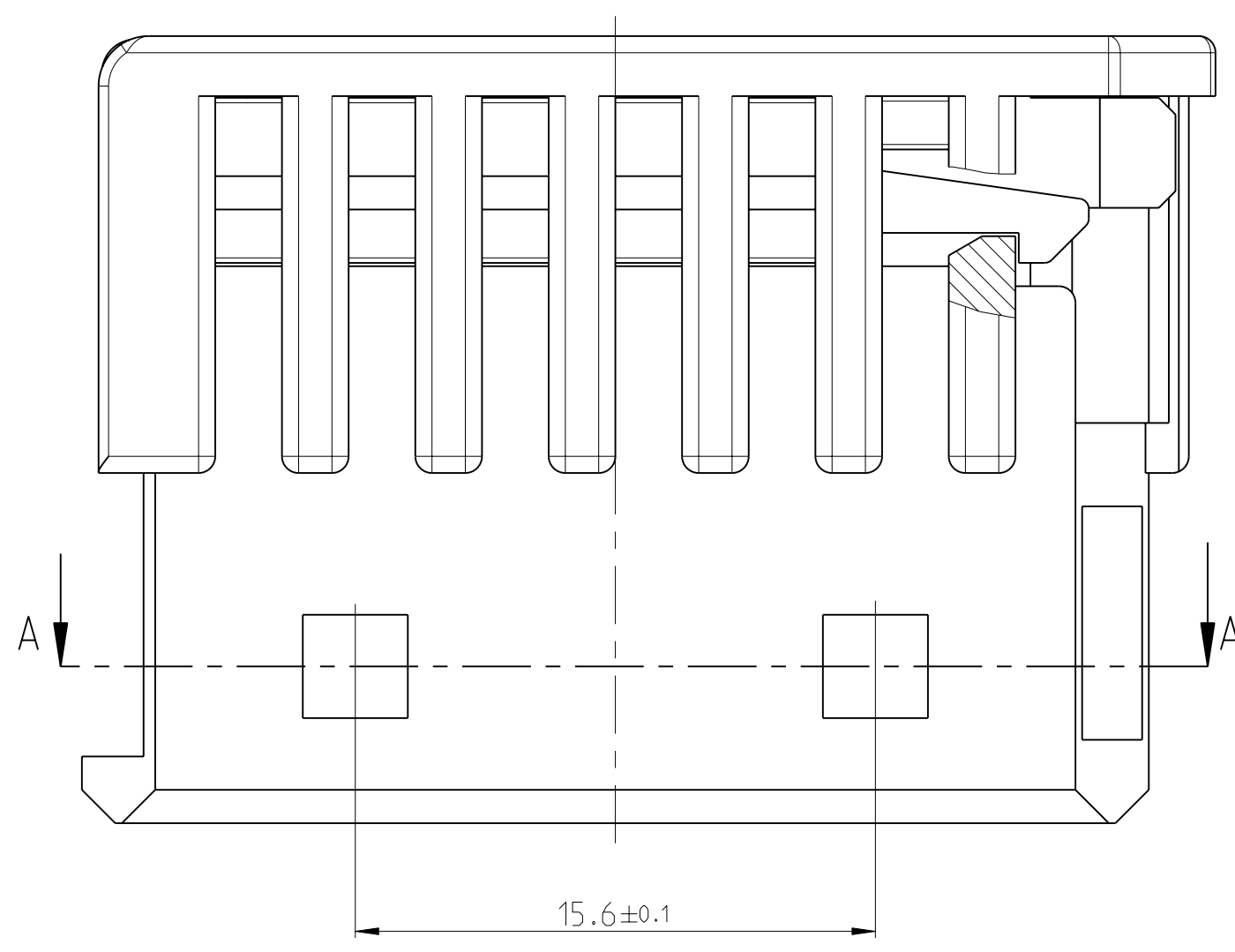
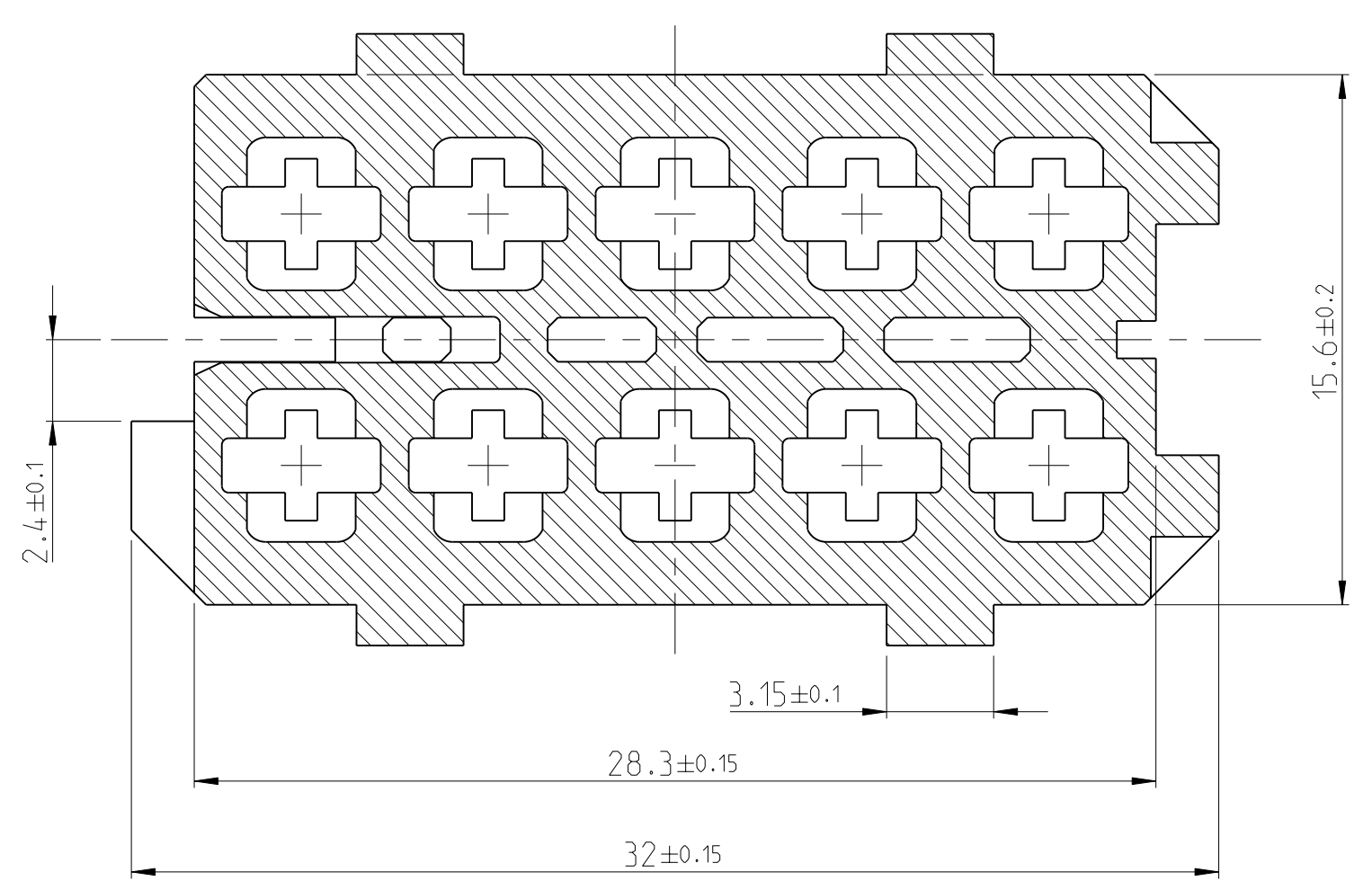


LOC	DIST	REV	DATE	DWN	APVD
A1	-	B	26MAY2003	CG	JG
		B1	11JAN2005	CG	JG
		B2	19MAY2009	TGN	JG
		B3	06APR2011	CG	JG



SECTION A-A
Schnitt



HOUSING IN PRE-LOCKED POSITION
(DELIVERY CONDITION)
Gehäuse in Vorraststellung
(Lieferzustand)

- NOTES
Bemerkungen
- ① TE-LOGO AND PARTNUMBER
TE-Logo und Teile-Nr.
 - ② PRODUCTION-DATE
Produktionsdatum
 - ③ REVISION STATUS OF THE MOULD
Aenderungszustand des Werkzeugs
 - ④ MATERIAL MARKING ACCORDING TO VDA 260
Werkstoffkennzeichnung nach VDA 260
 - ⑤ MOULD CAVITY MARKING
Nestmarkierung
 - ⑥ CAVITY MARKING
Kammerbezeichnung
 - 7 MAX. FOR 2.5MM² FLR CABLE
max. fuer 2.5mm² FLR Kabel
 - ⑧ SUITABLE AMP MCP 2.8 FLAT TYPE RECEPTACLE
SEE DRAWING NO. 1355036
Zu verwendender AMP MCP 2.8 Buchsenkontakt
siehe Zeichnung Nr. 1355036
 - 9 BULK PACKAGING IN CORRUGATED BOX
Schuetttgut im Versandkarton

REV.	COLOUR	DESCRIPTION	ITEM
③	GREEN	HOUSING, 10POS. WITH SEC LOCK Gehaeuse, 10pol. mit 2ter Kosi	1
③	BLUE	HOUSING, 10POS. WITH SEC LOCK Gehaeuse, 10pol. mit 2ter Kosi	1
③	RED	HOUSING, 10POS. WITH SEC LOCK Gehaeuse, 10pol. mit 2ter Kosi	1
	BLACK	HOUSING, 10POS. WITH SEC LOCK Gehaeuse, 10pol. mit 2ter Kosi	1
TE ORDER-NO. TE Bestell-Nr.	REV.	COLOUR Farbe	DESCRIPTION Beschreibung

TOLERANCES UNLESS OTHERWISE SPECIFIED ACC. TO DIN 16901-140 CENTRIC TO NOMINAL DIMENSION, EDITION 1982-11 SHALL APPLY. Toleranzen nach DIN 16901-140. Es gilt die Ausgabe 1982-11.		PRODUCT CHARACTERISTICS ACC. QMP EMEA_12 BESONDERE MERKMALE NACH QMP EMEA_12		TOLERANCING ISO 8015 TOLERIERUNG ISO 8015	
THIS DRAWING IS A CONTROLLED DOCUMENT. DIESES ZEICHNUNGSDOKUMENT WIRD DURCH AMP AKREDITIERT KONTROLLIERT. ANDEHNUNG: DIE DIESER ZEICHNUNG VERBUNDENEN VERFAHREN UND VERFAHREN DIE DIESER ZEICHNUNG VERBUNDENEN VERFAHREN UND VERFAHREN		DIMENSIONS MASSENMESSUNGEN mm		TOLERANCES UNLESS OTHERWISE SPECIFIED TOLERANZEN UNLESS OTHERWISE SPECIFIED	
MATERIAL PA66-GF13		FINISH/SCHLUESSELFARBE SEE TABLE siehe Tabelle		WEIGHT GEWICHT 7.8g	
CUSTOMER DRAW ING /KUNDENZEICHNUNG		SCALE MASSSTAB 5:1		SHEET BLATT 1 OF 1 VON 1	

DWN L. Goelz 26MAY2003	NAME AMP MCP 2.8 HOUSING, 10POS. WITH SECOND LOCKING DEVICE AMP MCP 2.8 Gehaeuse, 10pol. mit zweiter Kontaktsicherung
CAX J. Gerdzow 02JUN2003	SIZE CAGE CODE DRAWING NO. A1100779 C-1418994
APVD Ch. Fierwein 02JUN2003	RESTRICTED TO NUR FÜR -
PRODUCT SPEC. VERARBEITUNGSSPEZ.	REV. B3



TE Connectivity

X-ON Electronics

Largest Supplier of Electrical and Electronic Components

Click to view similar products for [Automotive Connectors](#) category:

Click to view products by [TE Connectivity](#) manufacturer:

Other Similar products are found below :

[003-018-000](#) [60403001](#) [60993906-B](#) [M902-2131](#) [M902-2161](#) [72.330.1035.1](#) [73.353.4028.0](#) [F119300-B](#) [F166900](#) [F258300-B](#) [F358300-B](#)
[F407400](#) [F444110](#) [F487000](#) [F509500B-B](#) [827153-1](#) [8N1515-32-24P](#) [9-1326729-8](#) [925474-1](#) [928905-1](#) [964562-4](#) [968782-1](#) [GT17SA-8DS-](#)
[HU](#) [98891-1012](#) [98947-1016](#) [12004147](#) [12004475-L](#) [12010290](#) [12010309-B](#) [12015454](#) [12020219-B](#) [12020308](#) [12041318-B](#) [12052225-L](#)
[12052466](#) [12059125](#) [12064869](#) [12004327-B](#) [12010503-B](#) [12015308](#) [12015384](#) [12015909](#) [1-21030-1](#) [12041254](#) [12041318](#) [12047946-B](#)
[12047957](#) [12047957-L](#) [12059473](#) [12066261](#)