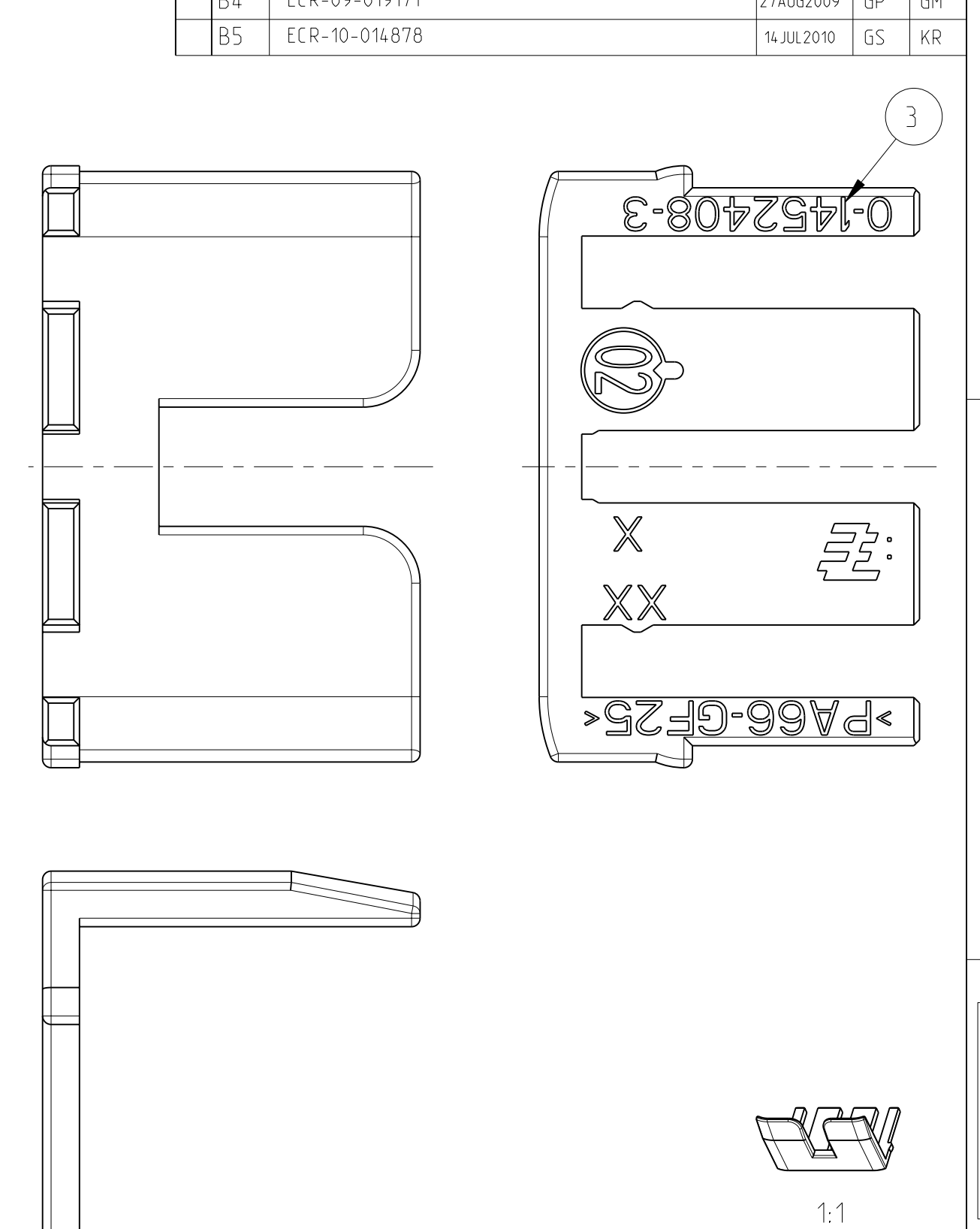
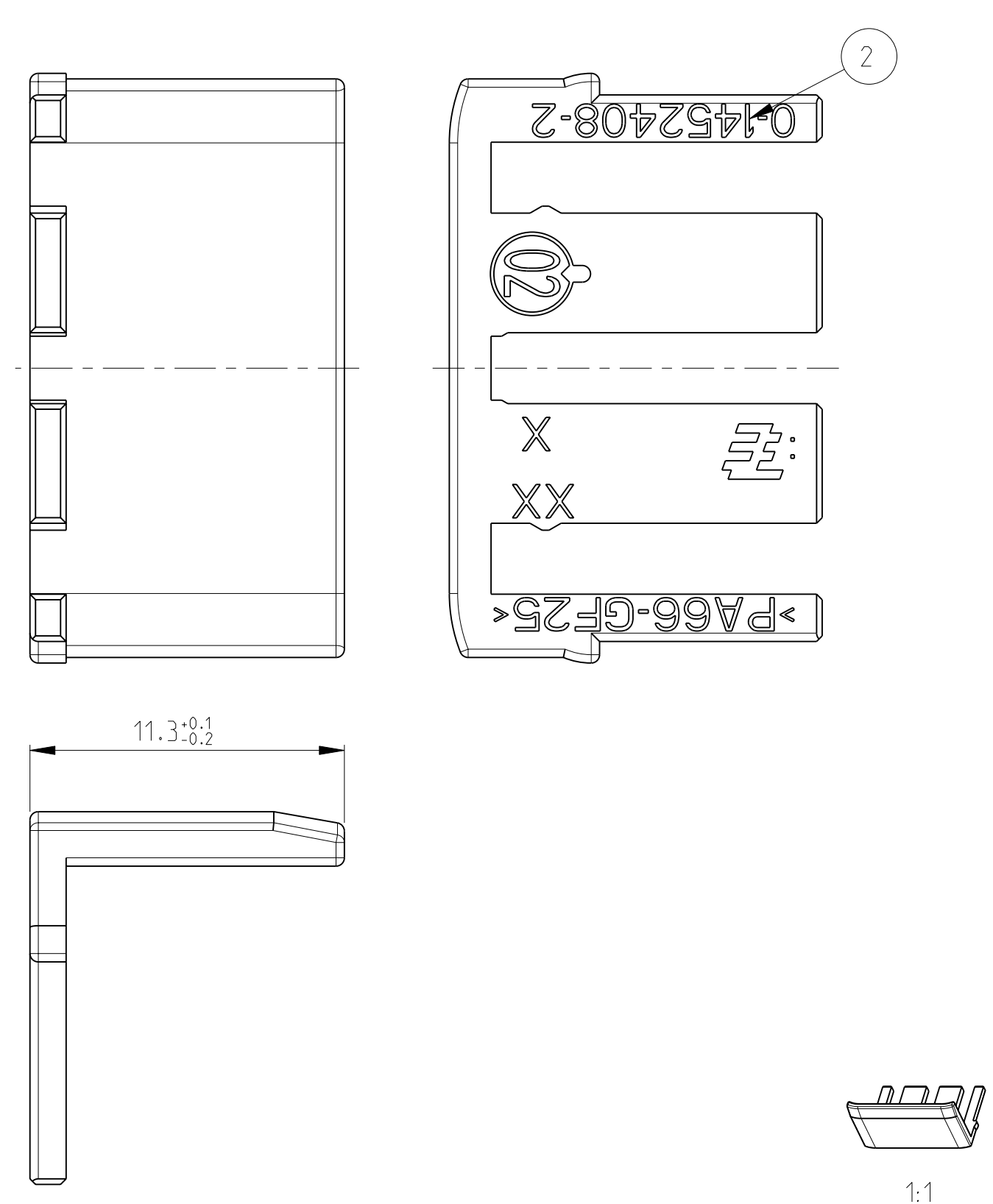
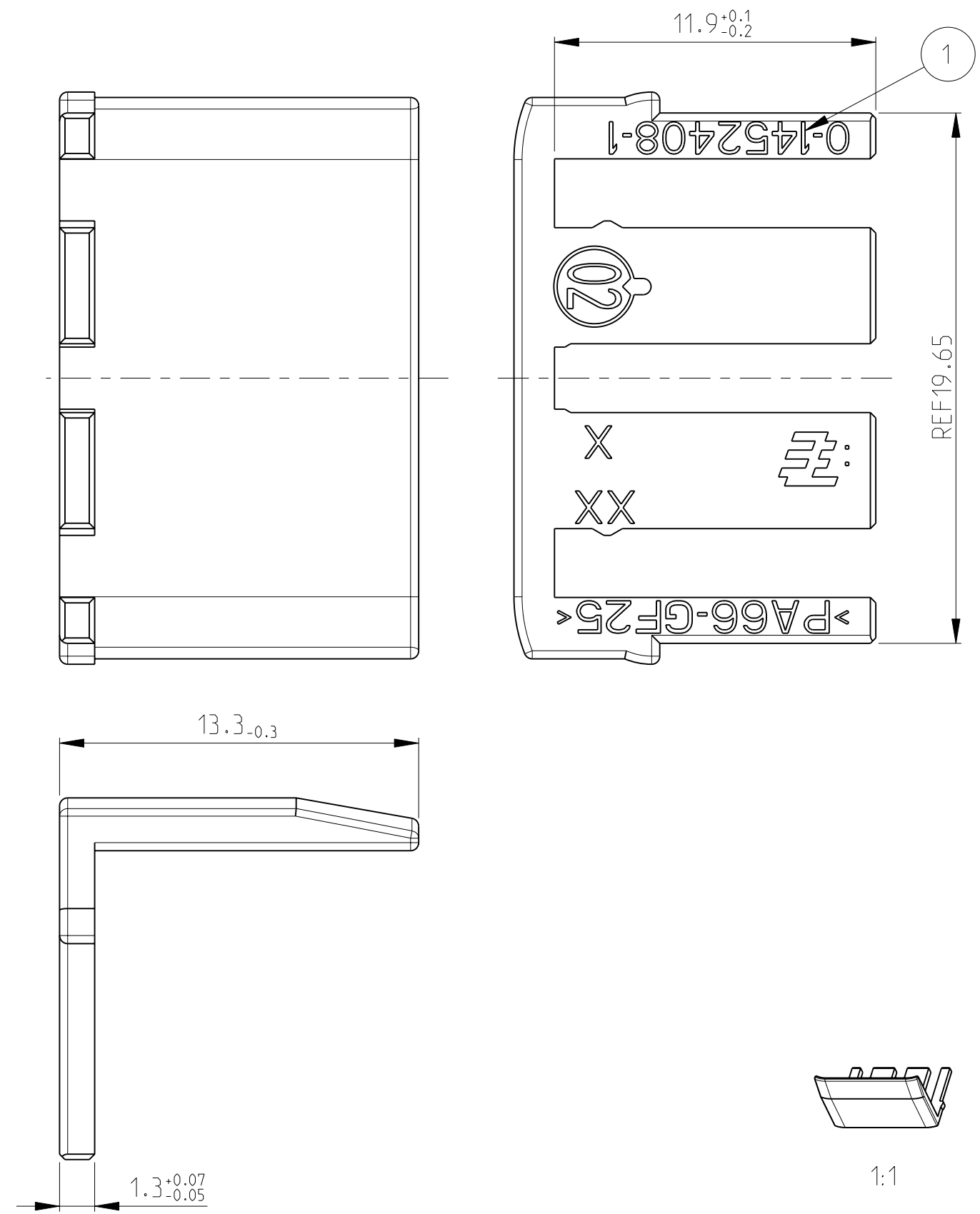


VERSION/Variante 0-1452408-1

VERSION/Variante 0-1452408-2

LOC	DIST	P	LTR	REVISIONS ÄNDERUNGEN DESCRIPTION BESCHREIBUNG	DATE	DWN	APVD
A1	-						
		B2		ECR-08-001890	22JAN2008	HKE	ASC
		B3		ECR-09-008099	09APR2009	HKE	ASC
		B4		ECR-09-019171	27AUG2009	GP	GM
		B5		ECR-10-014878	14JUL2010	GS	KR



MISSING DIMENSIONS SEE VERSION 0-1  
 Fehlende Masse siehe Variante 0-1

MISSING DIMENSIONS SEE VERSION 0-1  
 Fehlende Masse siehe Variante 0-1

FOR VERSION 0-1452408-1 ONLY / Nur fuer Variante 0-1452408-1

NOTE Bem.	FEATURE Merkmal	Tyco Electronics - No.
4	APPLICATION SPECIFICATION Verarbeitungsspezifikation	114-18534-1
5	USEABLE RECEPTACLE HOUSINGS Passende Buchsengehäuse	1452400 1452415

FOR VERSION 0-1452408-2 ONLY / Nur fuer Variante 0-1452408-2

NOTE Bem.	FEATURE Merkmal	Tyco Electronics - No.
2	APPLICATION SPECIFICATION Verarbeitungsspezifikation	114-18966
3	USEABLE RECEPTACLE HOUSING Passendes Buchsengehäuse	1563172

FOR VERSION 0-1452408-3 ONLY / Nur fuer Variante 0-1452408-3

NOTE Bem.	FEATURE Merkmal	Tyco Electronics - No.
2	APPLICATION SPECIFICATION Verarbeitungsspezifikation	-
3	USEABLE RECEPTACLE HOUSING Passendes Buchsengehäuse	2112134 2112135

TE ORDER NO.	MATERIAL	DESCRIPTION	WEIGHT (G)	COLOUR	ITEM NO
0-1452408-3	PA66-GF25	58 POS. CON. 2-NDARY LOCK	0.75	RED	3
0-1452408-2	PA66-GF25	58 POS. CON. 2-NDARY LOCK	0.70	RED	2
0-1452408-1	PA66-GF25	58 POS. CON. 2-NDARY LOCK	0.82	RED	1

THIS DRAWING IS A CONTROLLED DOCUMENT FOR TYCO ELECTRONICS CORPORATION  
 DIESES ZEICHNUNGSDOKUMENT WIRD DURCH AMP INCORPORATED KONTROLLIERT.  
 DEN JEWELIGEN LETZTGÜLTIGEN ÄNDERUNGSSTAND ERFAHREN SIE AUF ANFRAGE.

DIMENSIONS: MASSE IN EINHEITEN: (MM)

TOLERANCES UNLESS OTHERWISE SPECIFIED: ALLGEMEINTOLERANZEN

0 PLC ±  
 1 PLC ±  
 2 PLC ±  
 3 PLC ±  
 4 PLC ±

ANGLES/WINKEL ±2°  
 FINISH/OBERFLÄCHE/FARBE

MATERIAL

DWN K.ROTH 11MAR2002  
 CHK S.DENTER 12MAR2002  
 APVD G.MUMPER 12MAR2002

NAME 58 POS. CONNECTOR SECONDARY LOCK FOR 154 POS CONNECTOR

SIZE A2 CAGE CODE 00779 DRAWING NO. 1452408 RESTRICTED TO NUR FÜR

CUSTOMER DRAWING /KUNDENZEICHNUNG SCALE MASSSTAB 5:1 SHEET BLATT 1 OF VON 1 REV B5

Tyco Electronics Tyco Electronics AMP GmbH  
 64625 Bensheim (Germany)

NOTES:  
 Bemerkungen:  
 1 DELIVERY CONDITION: LOOSE PIECES  
 Anlieferungszustand: Teile lose beige stellt

## X-ON Electronics

Largest Supplier of Electrical and Electronic Components

*Click to view similar products for [Automotive Connectors](#) category:*

*Click to view products by [TE Connectivity](#) manufacturer:*

Other Similar products are found below :

[003-018-000](#) [60403001](#) [60993906-B](#) [M902-2131](#) [M902-2161](#) [72.330.1035.1](#) [73.353.4028.0](#) [F119300-B](#) [F166900](#) [F258300-B](#) [F358300-B](#)  
[F407400](#) [F444110](#) [F487000](#) [F509500B-B](#) [827153-1](#) [8N1515-32-24P](#) [9-1326729-8](#) [925474-1](#) [928905-1](#) [964562-4](#) [968782-1](#) [GT17SA-8DS-](#)  
[HU](#) [98891-1012](#) [98947-1016](#) [12004147](#) [12004475-L](#) [12010290](#) [12010309-B](#) [12015454](#) [12020219-B](#) [12020308](#) [12041318-B](#) [12052225-L](#)  
[12052466](#) [12059125](#) [12064869](#) [12004327-B](#) [12010503-B](#) [12015308](#) [12015384](#) [12015909](#) [1-21030-1](#) [12041254](#) [12041318](#) [12047946-B](#)  
[12047957](#) [12047957-L](#) [12059473](#) [12066261](#)