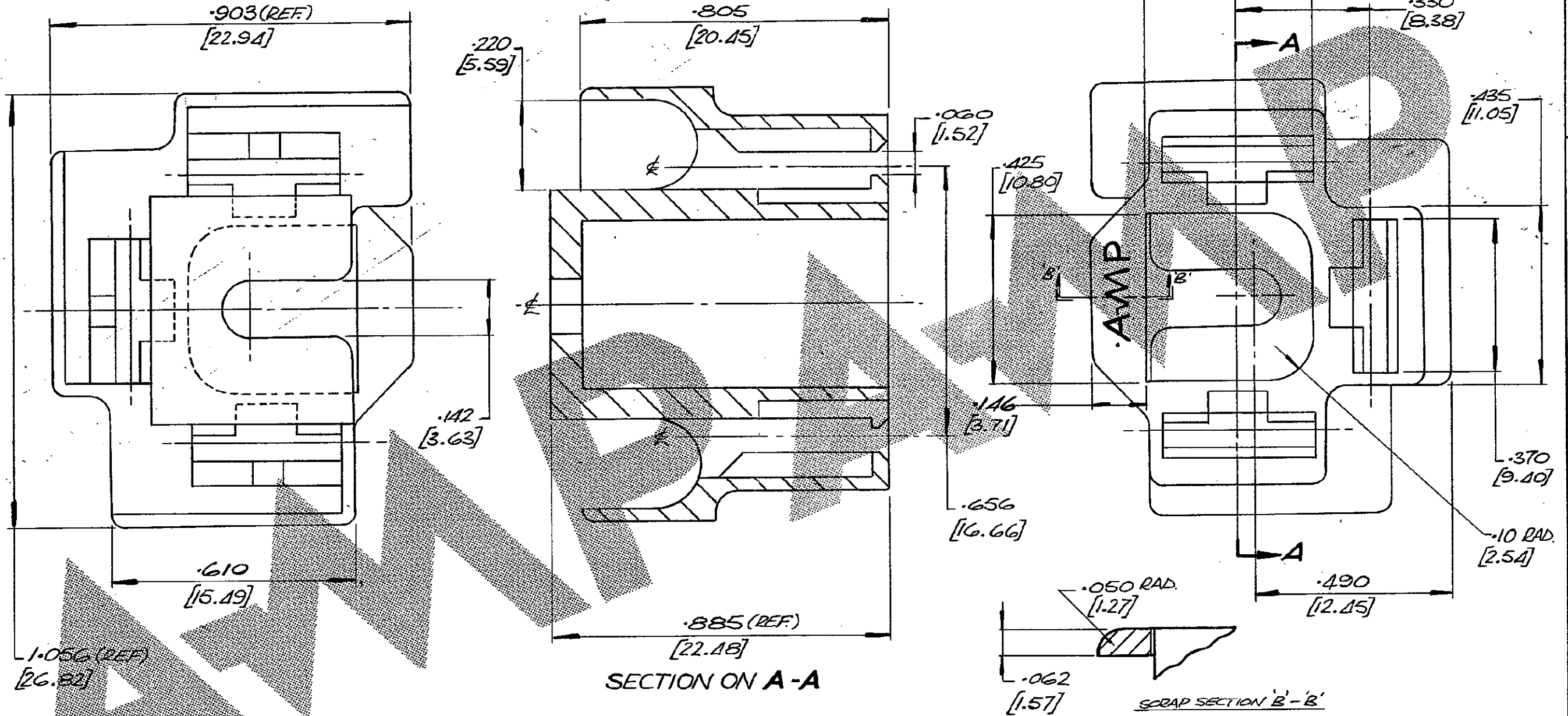


NUMBER
C-150653



1.056 (REF)
[26.82]

SECTION ON A-A

SCRAP SECTION B-B

PART NO:	MATERIAL
150653-1	BLK. CYCOLAC
150653-2	BLK. NYLON
150653-3	GRY CYCOLAC
150653-4	NATURAL NYLON

1 OBSOLETE

1 OBSOLETE PARTS: OBSOLETE CIS STREAMLINING
PER D.RENAUD/D.SINISI

F1	REV PER ECO-09-026346	KK	AEG	26/11/09	© AMP of GREAT BRITAIN LTD 1963	CUSTOMER COPY REFERENCE ONLY	
F	-4 ADDED	KS	-	3/11/86	MATERIAL AND FINISH	TERMINAL HOUSE, STANMORE, MIDD.	
E	RE-DRAWN FOR CLARITY	J.P.S.		21.3.79	SEE TABLE	AMP of Great Britain Ltd.	
D	.433 WAS .420			26.5.70	WIRE - RANGE - INSULATION	CLASS	TYPE
C	.193 .420 .425 AMED SCRAP SECTION BB.			20.4.70	TOLERANCE EXCEPT AS NOTED ± .015 [0.38] ± 1° 0'	SCALE 4:1	LOC E B
B	VARIOUS CORRECTIONS.			8.4.70	NO C-150653	NAME 3 CCT. FASTIN-FASTON RECEPTACLE HOUSING	
ISS	REVISION RECORD	DR	CHK	DATE			
DR	J.P. STOCKWELL	21.3.79	DE				
CHK			APP	21.3.79			

PRINT DIST.

X-ON Electronics

Largest Supplier of Electrical and Electronic Components

Click to view similar products for [Terminals](#) category:

Click to view products by [TE Connectivity](#) manufacturer:

Other Similar products are found below :

[00-054007-01074-6](#) [00-054007-70206-1](#) [00-054007-70210-8](#) [00-054007-70217-7](#) [00-054007-70226-9](#) [00-054007-70228-3](#) [00-054007-70248-1](#) [00-054007-70256-6](#) [00-054007-70301-3](#) [00-054007-70316-7](#) [0-0320562-0](#) [00-054007-49560-4](#) [00-054007-70209-2](#) [00-054007-70225-2](#) [00-054007-70227-6](#) [00-054007-70231-3](#) [00-054007-70241-2](#) [00-054007-70242-9](#) [00-054007-70244-3](#) [00-054007-70246-7](#) [00-054007-70263-4](#) [00-054007-70288-7](#) [00-054007-70290-0](#) [00-054007-70300-6](#) [00-054007-70304-4](#) [01-2065-1-0216](#) [01-2900-1-04412](#) [00581P0075](#) [600TS-10](#) [60205-1](#) [604200-1](#) [605601-1](#) [60598-1-CUT-TAPE](#) [61314-6-C](#) [61810-3](#) [61-S](#) [61-SN](#) [626-0194](#) [62-NBM-A](#) [62-SN](#) [62-SP](#) [63-S](#) [640179-1](#) [M55155/059I03](#) [M55155/079C01](#) [M55155/099H02](#) [M55155/109H01](#) [M55155/109H02](#) [M55155/12XH05](#) [M55155/16XH02](#)