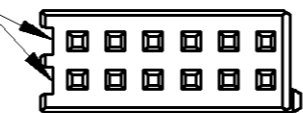


THIS DRAWING IS UNPUBLISHED  
 VERTRÄULICHE UNVERÖFFENTLICHTE ZEICHNUNG  
 © COPYRIGHT 2001 BY TYCO ELECTRONICS CORPORATION. ALL RIGHTS RESERVED.  
 FREI FÜR VERÖFFENTLICHUNG  
 - 2001  
 RELEASED FOR PUBLICATION  
 FREI FÜR VERÖFFENTLICHUNG  
 - 2001  
 ALL RIGHTS RESERVED.  
 ALLE RECHTE VORBEHALTEN

LOC	DIST	REVISIONS ÄNDERUNGEN					
A1	-	P	LTR	DESCRIPTION BESCHREIBUNG	DATE	DWN	APVD
PROJEKT NR.:							
		A1		Zeichnung neu erstellt	04JUL2001	KS	BK
		A2		EG00-0900-03, optionale Ausführung	14MAR2003	PS	BL
		A3		Drawing update	09JUL2003	PS	BL
		A4		DRAWING ADAPTED	13DEC2006	PS	BL

Nur Materialentnahme; diese kann je nach Ausführung des Werkzeuges unterschiedlich gestaltet sein  
 ONLY MATERIAL REMOVE; THE SHAPE CAN BE DIFFERENT ACCORDING TO THE DESIGN OF THE MOULD

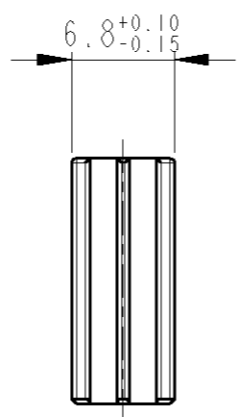
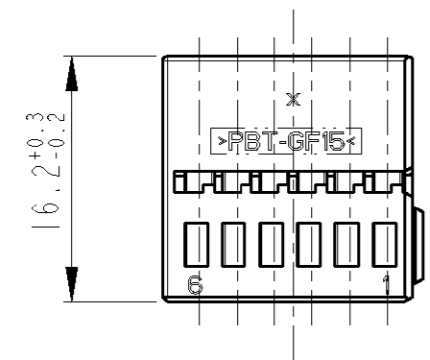
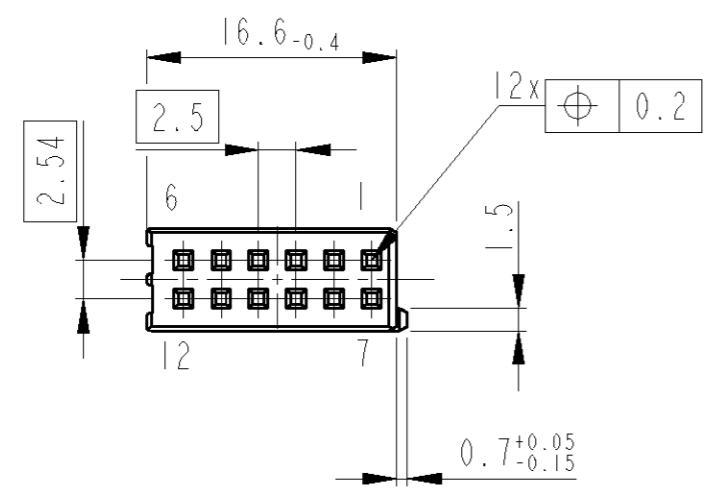


Notes

- 1 SUITABLE COVERS: 1534093, 1534096
- 2 SUITABLE CONTACTS: 928999, 963715

Bemerkungen

- 1 Passende Abdeckkappen: 1534093, 1534096
- 2 Passende Kontakte: 928999, 963715



1534100-1	A	PBT-GF15	schwarz	9011	1
ORDER-NO. Bestell-Nr.	REV.	MATERIAL	COLOUR Farbe	RAL	POS.

THIS DRAWING IS A CONTROLLED DOCUMENT FOR TYCO ELECTRONICS CORPORATION IT IS SUBJECT TO CHANGE AND THE CONTROLLING ENGINEERING ORGANIZATION SHOULD BE CONTACTED FOR THE LATEST REVISION. DIESES ZEICHNUNGSDOKUMENT WIRD DURCH AMP INCORPORATED KONTROLLIERT. ÄNDERUNGEN, DIE DEM TECHNISCHEN FORTSCHRITT DIENEN, SIND VORBEHALTEN. DEN JEWELIS LETZTGÜLTIGEN ÄNDERUNGSSTAND ERFAHREN SIE AUF ANFRAGE.		DWN K. Sellien 04JUL2001	<b>tyco</b> <b>Electronics</b> tyco Electronics AMP GmbH D - 64625 Bensheim																	
DIMENSIONS: MASSEINHEITEN: mm		CHK B. Kirsch 12JUL2001	NAME REC. HSG., 2x6 POSN., MQS Buchsengehäuse, 2x6 pol., MQS																	
TOLERANCES UNLESS OTHERWISE SPECIFIED: ALLGEMEINTOLERANZEN		APVD -	RESTRICTED TO NUR FÜR																	
<table border="1"> <tr> <td>0 PLC</td> <td>±</td> <td>ACC. TO</td> </tr> <tr> <td>1 PLC</td> <td>±</td> <td>DIN 16901-140</td> </tr> <tr> <td>2 PLC</td> <td>±</td> <td>CENTRIC TO</td> </tr> <tr> <td>3 PLC</td> <td>±</td> <td>NOMINAL DIM</td> </tr> <tr> <td>4 PLC</td> <td>±</td> <td></td> </tr> </table>		0 PLC	±	ACC. TO	1 PLC	±	DIN 16901-140	2 PLC	±	CENTRIC TO	3 PLC	±	NOMINAL DIM	4 PLC	±		PRODUCT SPEC PRODUKTSPEZ. -	SIZE A3		
0 PLC	±	ACC. TO																		
1 PLC	±	DIN 16901-140																		
2 PLC	±	CENTRIC TO																		
3 PLC	±	NOMINAL DIM																		
4 PLC	±																			
MATERIAL SEE TABLE		APPLICATION SPEC VERARBEITUNGSSPEZ. -	CAGE CODE 00779	DRAWING NO ZEICHNUNGS-NR. C=1534100	SCALE MASSSTAB 2:1															
FINISH/OBERFLÄCHE/FARBE SEE TABLE		WEIGHT GEWICHT -	SHEET BLATT OF VON 1		REV A4															
CUSTOMER DRAWING /KUNDENZEICHNUNG																				

## X-ON Electronics

Largest Supplier of Electrical and Electronic Components

*Click to view similar products for [Automotive Connectors](#) category:*

*Click to view products by [TE Connectivity](#) manufacturer:*

Other Similar products are found below :

[003-018-000](#) [60403001](#) [60993906-B](#) [M902-2131](#) [M902-2161](#) [72.330.1035.1](#) [73.353.4028.0](#) [F119300-B](#) [F166900](#) [F258300-B](#) [F358300-B](#)  
[F407400](#) [F444110](#) [F487000](#) [F509500B-B](#) [827153-1](#) [8N1515-32-24P](#) [9-1326729-8](#) [925474-1](#) [928905-1](#) [964562-4](#) [968782-1](#) [GT17SA-8DS-](#)  
[HU](#) [98891-1012](#) [98947-1016](#) [12004147](#) [12004475-L](#) [12010290](#) [12010309-B](#) [12015454](#) [12020219-B](#) [12020308](#) [12041318-B](#) [12052225-L](#)  
[12052466](#) [12059125](#) [12064869](#) [12004327-B](#) [12010503-B](#) [12015308](#) [12015384](#) [12015909](#) [1-21030-1](#) [12041254](#) [12041318](#) [12047946-B](#)  
[12047957](#) [12047957-L](#) [12059473](#) [12066261](#)