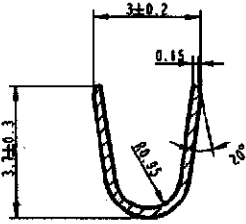


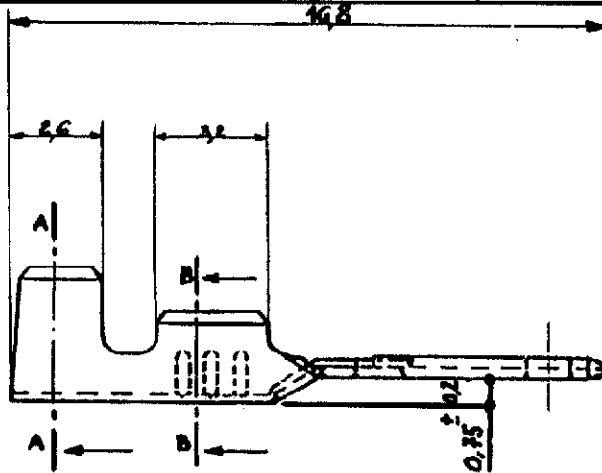
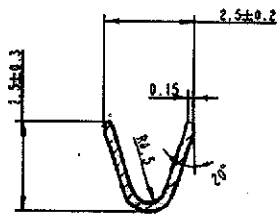
Nature de la modif	N Avis modif	Etude	Qualite	Dessine	Date
REDESINE LE PLAN. MIS EN CONFORMITE A LA NORME NFR 13431.	380			D Ph.	29/06/94
Stries internes. Ref pieces en Vac 721 721	428			D. Ph.	25.10.94
MRT suit EC4385 (Renov. outil)	1188	BO	-	BO	01.10.98

50621

SECTION A-A



SECTION B-B



PRONER COMATEL P/N Tyco Electronics P/N

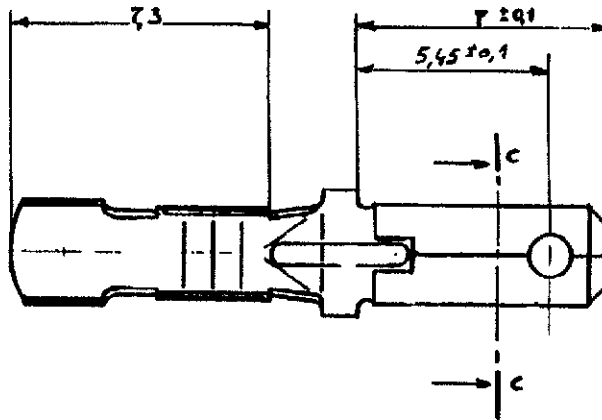
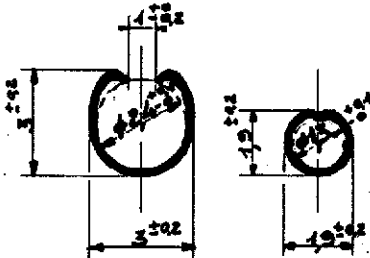
P5010050671

1544508-1

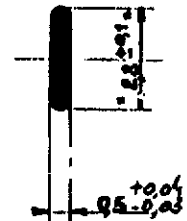
50721

Section A

Section B



Section C



AP68 + 15300

OUTILS

50671 / 50771	UZ 30	ETAME		
50621 / 50721	UZ 30			
Reference	Matiere	Traitement	Protection	Conditionnement
Sous Ens.				Norme
Ensemble				Masse

LANGUETTE NUE A SERTIR 2,8 mm

Dessine le 29/06/94

Par Ph. DUCRUET



PRONER COMATEL
DIVISION INDUSTRIELLE

Chapareillan 38530 PONSCHARRA
Tel: (16) 76 45 34 34 Fax: 76 45 28 21

Etudes

Qualite



Tol. +/- 0.1

Devis

Echelle 5

C 3207

Planche 1/1

Reproduction et diffusion interdites sans autorisation

4

X-ON Electronics

Largest Supplier of Electrical and Electronic Components

Click to view similar products for [Terminals](#) category:

Click to view products by [TE Connectivity](#) manufacturer:

Other Similar products are found below :

[00-054007-01074-6](#) [00-054007-70206-1](#) [00-054007-70210-8](#) [00-054007-70217-7](#) [00-054007-70226-9](#) [00-054007-70228-3](#) [00-054007-70248-1](#) [00-054007-70256-6](#) [00-054007-70301-3](#) [00-054007-70316-7](#) [0-0320562-0](#) [00-054007-49560-4](#) [00-054007-70209-2](#) [00-054007-70225-2](#) [00-054007-70227-6](#) [00-054007-70231-3](#) [00-054007-70241-2](#) [00-054007-70242-9](#) [00-054007-70244-3](#) [00-054007-70246-7](#) [00-054007-70263-4](#) [00-054007-70288-7](#) [00-054007-70290-0](#) [00-054007-70300-6](#) [00-054007-70304-4](#) [01-2065-1-0216](#) [01-2900-1-04412](#) [00581P0075](#) [600TS-10](#) [60205-1](#) [604200-1](#) [605601-1](#) [60598-1-CUT-TAPE](#) [61314-6-C](#) [61810-3](#) [61-S](#) [61-SN](#) [626-0194](#) [62-NBM-A](#) [62-SN](#) [62-SP](#) [63-S](#) [640179-1](#) [M55155/059I03](#) [M55155/079C01](#) [M55155/099H02](#) [M55155/109H01](#) [M55155/109H02](#) [M55155/12XH05](#) [M55155/16XH02](#)