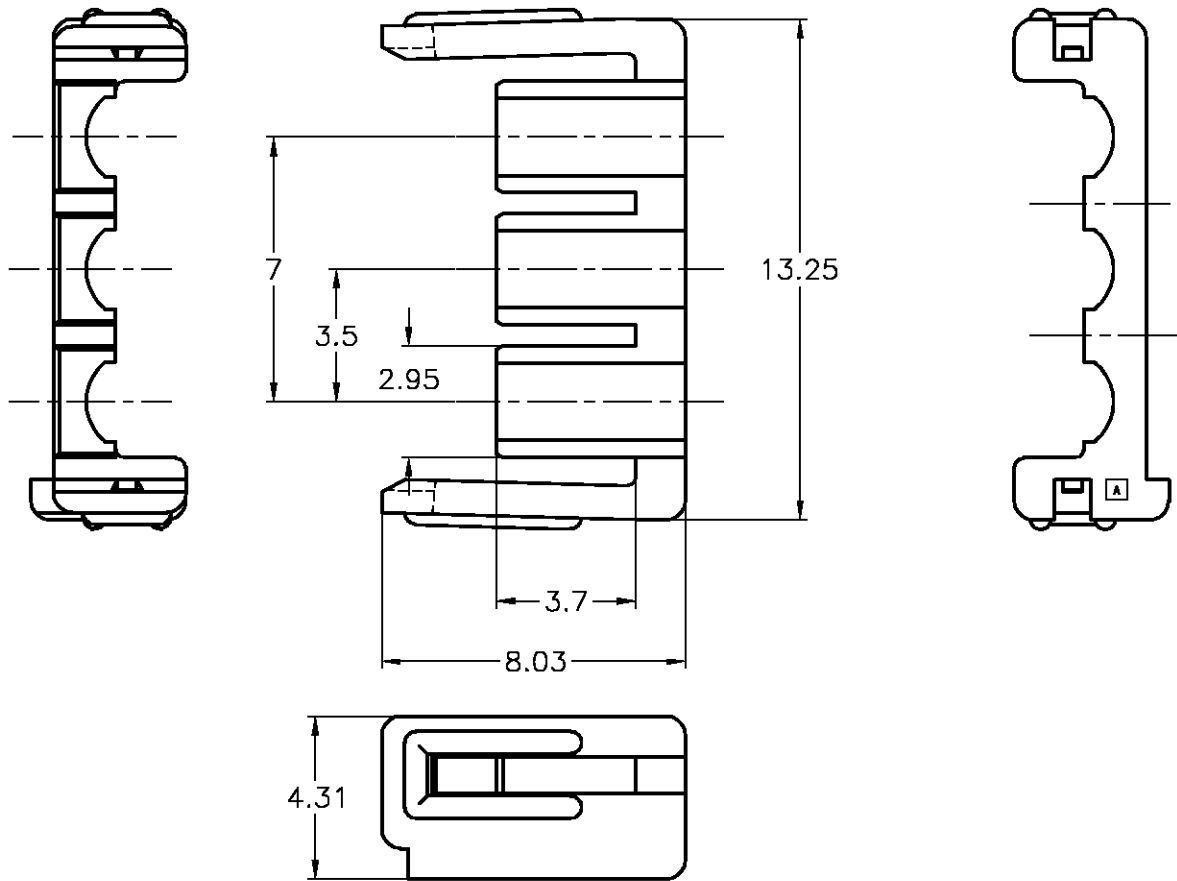


LOC J	DIST —	REVISIONS 変更			DATE	DWN	APVD
P	LTR	DESCRIPTION	DATE	DWN	APVD		
	A	REVISED	12MAY'08	J.S	S.M		



- 注) 1.一般公差:±0.25  
 2.材料: 66ナイロン ガラス強化(UL94V-0)  
 3.適用製品型番  
 プラグハウジング: X-1565082-X,X-1565084-X  
 キャップハウジング: X-1565086-X,X-1565088-X  
 4.適用電線:被覆外形φ1.5~2.6

- NOTES)  
 1.GENERAL TOLERANCE:±0.25  
 2.MATERIAL:66 NYLON GLASS FILLED (UL94V-0)  
 3.APPLICABLE P/N  
 PLUG HOUSING:X-1565082-X,X-1565084-X  
 CAP HOUSING:X-1565086-X,X-1565088-X  
 4.APPLICABLE WIRE:INSULATION RANGE φ1.5~2.6

PBT GLASS FILLED(UL94V-0) PBT ガラス強化(UL94V-0)	BLACK 黒色	5-1565090-1
6/6NYLON GLASS FILLED(UL94V-0) 6/6ナイロン ガラス強化(UL94V-0)	NATURAL 自然色	1565090-1
MATERIAL 材料	COLOR 色調	PART NUMBER 型番

RELEASED FOR PUBLICATION

ALL RIGHTS RESERVED.

BY TYCO ELECTRONICS CORPORATION.

THIS DRAWING IS UNPUBLISHED.

© COPYRIGHT

DIMENSIONS: 単位: 特 mm	DWN A.OISHI	30 MAY. '02	MATERIAL 材料	SEE NOTE	FINISH 仕上		
	CHK M.SHINDO	30 MAY. '02	Tyco Electronics Corporation Kawasaki, Japan				
TOLERANCES UNLESS OTHERWISE SPECIFIED: 一般公差	APVD M.SHINDO	30 MAY. '02					
0 PLC ± -	PRODUCT SPEC 製品規格	108-5810	NAME 名称				GRACE INERTIA CONNECTOR 3.5
1 PLC ± -	APPLICATION SPEC 取付適用規格	114-5306	3POS DBL LOCK PLATE				
2 PLC ± -	WEIGHT	A4	CAGE CODE	00779	DRAWING NO 番号	1565090	
3 PLC ± -							
4 PLC ± -							
ANGLES ± -							
	CUSTOMER DRAWING		SCALE 尺度	5-1	SHEET	1 OF 1	
						REV A	

## X-ON Electronics

Largest Supplier of Electrical and Electronic Components

*Click to view similar products for [Headers & Wire Housings](#) category:*

*Click to view products by [TE Connectivity](#) manufacturer:*

Other Similar products are found below :

[892-18-020-10-001101](#) [58102-G61-06LF](#) [582553-1](#) [0009485154](#) [009176003701906](#) [0050291907](#) [LY20-4P-DT1-P1E-BR](#) [02.125.8002.8](#)  
[609-3404](#) [61062-3](#) [61082-181009](#) [622-3653LF](#) [63453-116](#) [636-1030](#) [636-1427](#) [636-3427](#) [636-4007](#) [641938-9](#) [641991-4](#) [644827-2](#) [65817-](#)  
[010LF](#) [65817-015LF](#) [65863-015LF](#) [66207-023LF](#) [67095-007LF](#) [67601157](#) [68645-018](#) [68648-049](#) [70.362.1628.0](#) [70-4210](#) [70-4226B](#) [70-](#)  
[4853B](#) [707-5020](#) [707-5028](#) [71.350.2428.0](#) [71918-208LF](#) [71961-016LF](#) [733-134](#) [733-162](#) [754199-000](#) [760-3052](#) [787-8014-00](#) [79531-3000](#)  
[FCN-360C032-B](#) [FCN-367T-T012/H](#) [FCN-723D010/2](#) [80.063.4001.1](#) [800-90-001-10-001000](#) [800-90-010-10-002000](#) [801-43-002-10-013000](#)