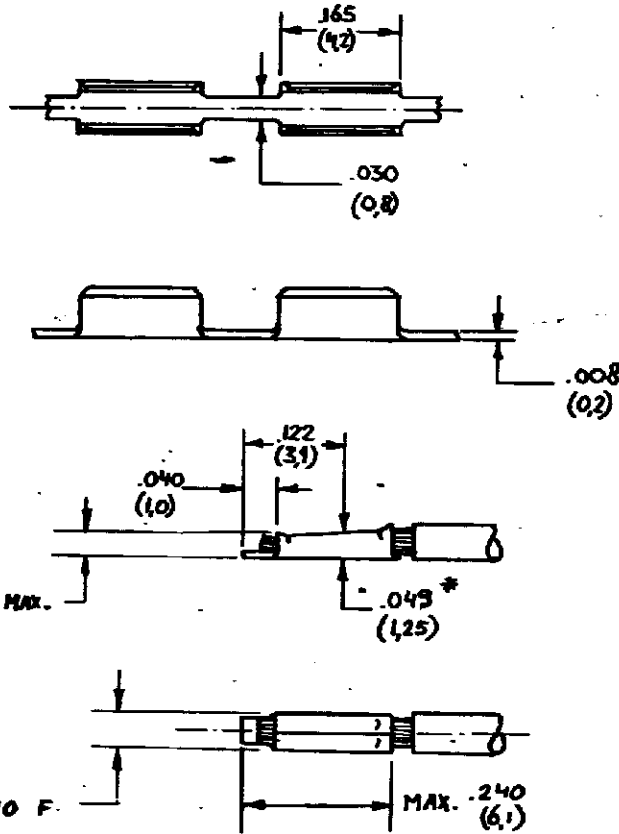


DRAWING MADE IN AMERICAN PROJECTION

NUMBER
C-160725



CRIMP WIDTH .040 F.

NOTES: 1 FOR PRINTBOARD HOLE $.049 \pm .004$ ($1.25 \pm .01$) DIA.
FOR AW622 WIRE (0.32 mm^2)

2 REELED WITH PAPER.

3 OBSOLETE PARTS: OBSOLETE CIS
STREAMLINING PER D.RENAUD/D.SINISI

CUSTOMER COPY FOR REFERENCE ONLY



AMP - HOLLAND N.V.
's-Hertogenbosch

160725-2A	3	BRASS	UNPLATED
160725-1A		BRASS	Sn OVER Ni
ORDER NO.	MATERIAL	PLATING	
DATE	DATE	DATE	DATE
DATE	DATE	DATE	DATE
DATE	DATE	DATE	DATE

TYPE RANGE 16-22 AWG (0.2-0.25 mm ²)	WIRE RANGE —	WIRE USED —	SCALE 5:1	SIZE A	NO C-160725	REV K1
NAME SOLDER SPLICE						

INCH DIMENSIONS IN () IN. DO NOT SCALE PRINT

AMP 2504

X-ON Electronics

Largest Supplier of Electrical and Electronic Components

Click to view similar products for [Terminals](#) category:

Click to view products by [TE Connectivity](#) manufacturer:

Other Similar products are found below :

[00-054007-01074-6](#) [00-054007-70206-1](#) [00-054007-70210-8](#) [00-054007-70217-7](#) [00-054007-70226-9](#) [00-054007-70228-3](#) [00-054007-70248-1](#) [00-054007-70256-6](#) [00-054007-70301-3](#) [00-054007-70316-7](#) [00-054007-49560-4](#) [00-054007-70209-2](#) [00-054007-70225-2](#) [00-054007-70227-6](#) [00-054007-70231-3](#) [00-054007-70241-2](#) [00-054007-70242-9](#) [00-054007-70244-3](#) [00-054007-70246-7](#) [00-054007-70263-4](#) [00-054007-70288-7](#) [00-054007-70290-0](#) [00-054007-70300-6](#) [00-054007-70304-4](#) [01-2065-1-0216](#) [01-2900-1-04412](#) [00581P0075](#) [600TS-10](#) [60205-1](#) [604200-1](#) [605601-1](#) [60598-1-CUT-TAPE](#) [61314-6-C](#) [61810-3](#) [61-S](#) [61-SN](#) [626-0194](#) [62-NBM-A](#) [62-SN](#) [62-SP](#) [63-S](#) [640179-1](#) [M55155/059I03](#) [M55155/079C01](#) [M55155/099H02](#) [M55155/109H01](#) [M55155/109H02](#) [M55155/12XH05](#) [M55155/16XH02](#) [M55155/29-5S](#)