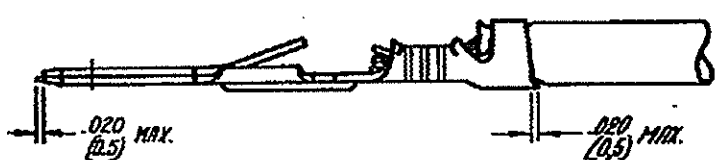


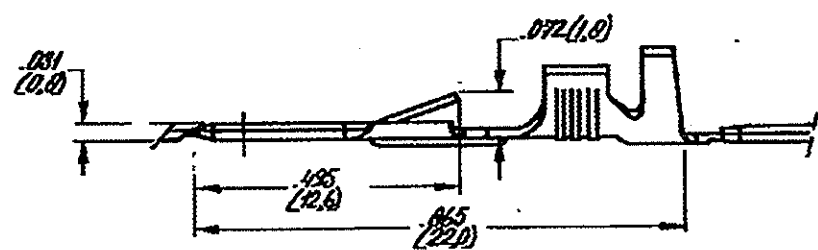
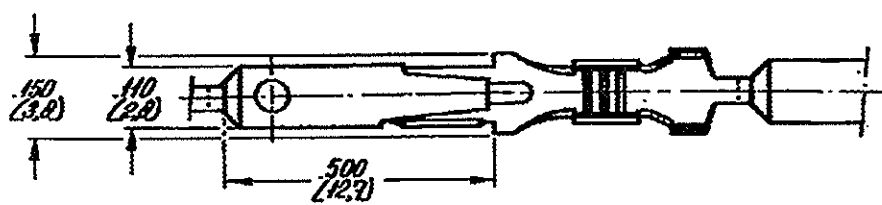
PART C-160.762

DRAWING MADE IN AMERICAN PROJECTION

LTR	DESCRIPTION	DATE	DR	APD
L2	ECO-11-005140	31MAR11	RK	HMR



2 OBSOLETE PARTS: OBSOLETE CIS STREAMLINING PER D.RENAUD/D.SINISI



NOTE: REELED WITH PAPER COVER

DIMENSIONS IN (IN) DO NOT SCALE PRINT

ORDER NO.	MATERIAL	PLATING	DATE	BY	DATE
160762-6	BRASS	UNPLATED	24.8.76	24.8.76	24.8.76
160762-5	PHOSPH. BRZ.	UNPLATED/2	24.8.76	24.8.76	24.8.76
160762-4	BRASS	PRE TIN PL			
160762-3	BRASS				
160762-2	PHOSPH. BRZ.	PRE TIN PL			
160762-1	PHOSPH. BRZ.				

CUSTOMER COPY FOR REFERENCE ONLY				
<b>TE</b>		TE Connectivity		
WIRE RANGE	WIRE RANGE	FIRST USED		
0.5 - 1.5 mm <sup>2</sup>	16 - 22 AWG			
SCALE	SIZE	NO	REV	
4:1	A	C-160.762	L2	
NAME: .110 SER. FASTIN-FASTON TAB.				

## X-ON Electronics

Largest Supplier of Electrical and Electronic Components

*Click to view similar products for [Terminals](#) category:*

*Click to view products by [TE Connectivity](#) manufacturer:*

Other Similar products are found below :

[00-054007-01074-6](#) [00-054007-70206-1](#) [00-054007-70210-8](#) [00-054007-70217-7](#) [00-054007-70226-9](#) [00-054007-70228-3](#) [00-054007-70248-1](#) [00-054007-70256-6](#) [00-054007-70301-3](#) [00-054007-70316-7](#) [00-054007-49560-4](#) [00-054007-70209-2](#) [00-054007-70225-2](#) [00-054007-70227-6](#) [00-054007-70231-3](#) [00-054007-70241-2](#) [00-054007-70242-9](#) [00-054007-70244-3](#) [00-054007-70246-7](#) [00-054007-70263-4](#) [00-054007-70288-7](#) [00-054007-70290-0](#) [00-054007-70300-6](#) [00-054007-70304-4](#) [01-2065-1-0216](#) [01-2900-1-04412](#) [00581P0075](#) [600TS-10](#) [60205-1](#) [604200-1](#) [605601-1](#) [60598-1-CUT-TAPE](#) [61314-6-C](#) [61810-3](#) [61-S](#) [61-SN](#) [626-0194](#) [62-NBM-A](#) [62-SN](#) [62-SP](#) [63-S](#) [640179-1](#) [M55155/059I03](#) [M55155/079C01](#) [M55155/099H02](#) [M55155/109H01](#) [M55155/109H02](#) [M55155/12XH05](#) [M55155/16XH02](#) [M55155/29-5S](#)