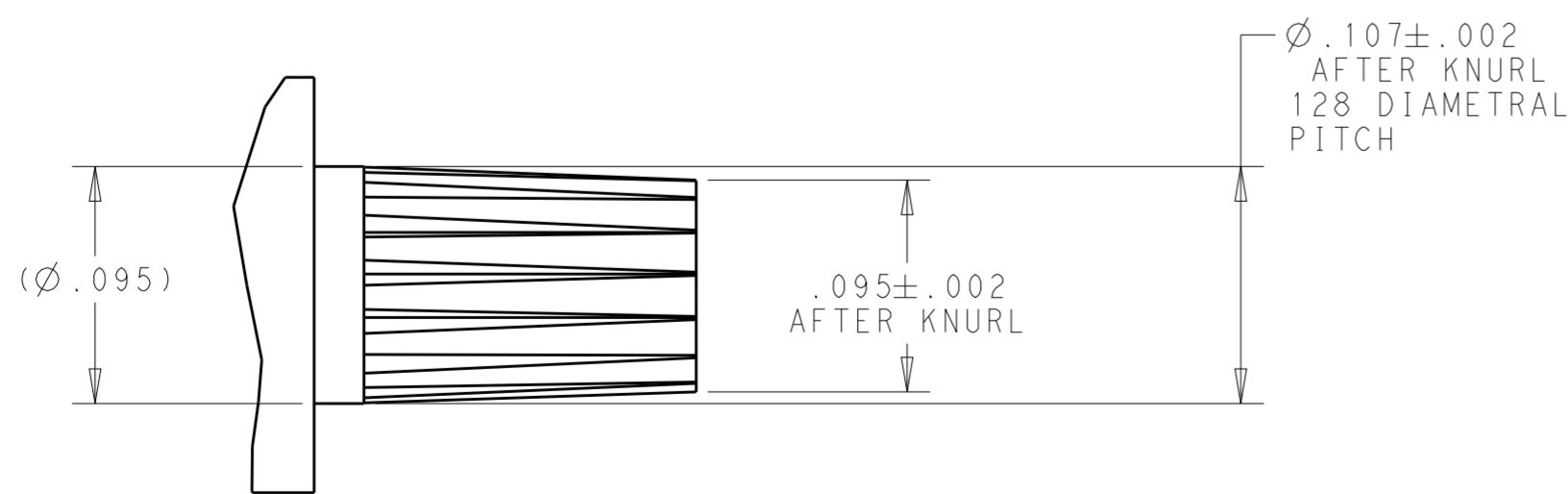
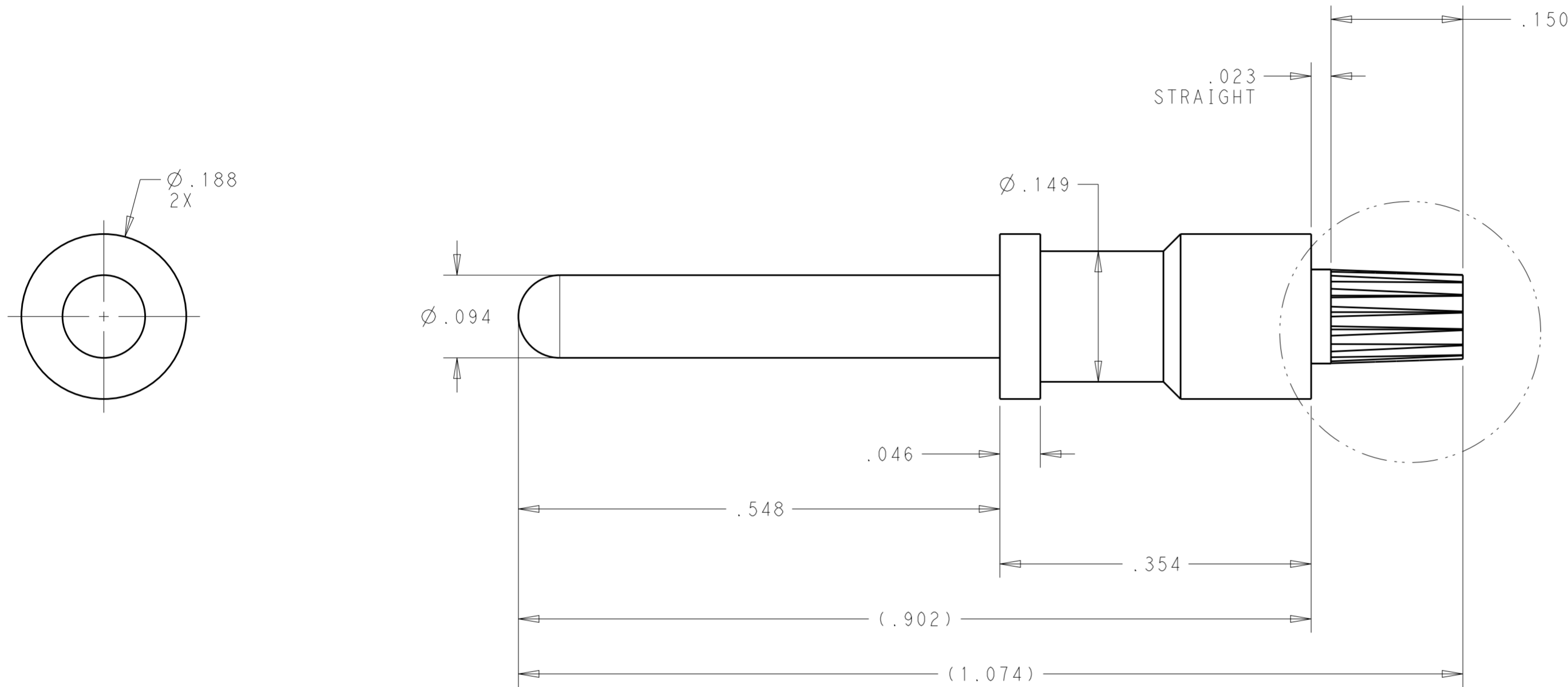


P	LTR	DESCRIPTION	DATE	DWN	APVD
	A	INITIAL	28AUG2019	OL	SZ

NOTE:

- MATERIAL: COPPER ALLOY
- FINISH: -2 = SILVER PLATE THK OVER NICKEL THK.
-1 = GOLD PLATE OVER NICKEL



DETAIL A
SCALE 12:1

\triangle	1650208-2
\triangle	1650208-1
FINISH	PART NUMBER

THIS DRAWING IS A CONTROLLED DOCUMENT.		DWN 24AUG2016 ORANDO LI	TE Connectivity	
DIMENSIONS: in		CHK 24AUG2016 SUNY ZHAO		
TOLERANCES UNLESS OTHERWISE SPECIFIED:		APVD 24AUG2016 SUNY ZHAO	NAME CONTACT, PIN SIZE #12 P.C. TAIL, INR, .43 F.E. .21 R.E TAPER KNURLED	
0 PLC \pm	1 PLC \pm	PRODUCT SPEC -	SIZE A2	CAGE CODE 00779
2 PLC $\pm .02$	3 PLC $\pm .01$	APPLICATION SPEC -	DRAWING NO C-1650208	RESTRICTED TO
4 PLC \pm	ANGLES $\pm .5$	WEIGHT -	SCALE 8:1	SHEET 1 OF 1
MATERIAL TBD	FINISH -	RESTRICTED CUSTOMER	REV A	

X-ON Electronics

Largest Supplier of Electrical and Electronic Components

Click to view similar products for [Heavy Duty Power Connectors](#) category:

Click to view products by [TE Connectivity](#) manufacturer:

Other Similar products are found below :

[647757-1](#) [6643411-1](#) [6646058-2](#) [6646137-1](#) [6646138-1](#) [6646479-1](#) [6646608-1](#) [6646786-1](#) [6646940-1](#) [6651091-1](#) [6651525-1](#) [6651529-1](#)
[6651788-1](#) [696475-1](#) [702-32-01109](#) [703-25-02205](#) [73000005059](#) [73000005642](#) [73080255059](#) [73080965046](#) [765-15-0080A](#) [765-16-0080B](#)
[765-18-0080D](#) [829992-1](#) [902-77-02113](#) [PS00/A0620/6300](#) [PS25/A0420/63](#) [129-1J](#) [1409400](#) [AN0024023](#) [E6374G1](#) [e6389g2](#) [157-43GW8](#)
[MS3117-14AC](#) [1643543-1](#) [1650540-1](#) [1651811-2](#) [1766260-1](#) [1766282-1](#) [1766966-1](#) [1791340000](#) [NLDFT-3-BL-L-S120-M40A](#) [NLDFT-N-](#)
[W-L-C240-M40B](#) [NLS-2-R-C240-M40B](#) [NLS-N-W-C240-M40B](#) [NPS-3-BL-T6](#) [1986615-1](#) [2-1589900-8](#) [2199314-1](#) [KA8102](#)