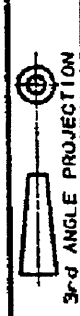


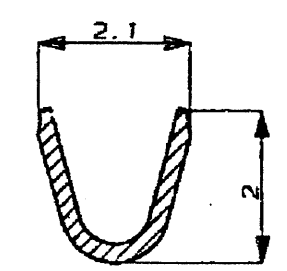
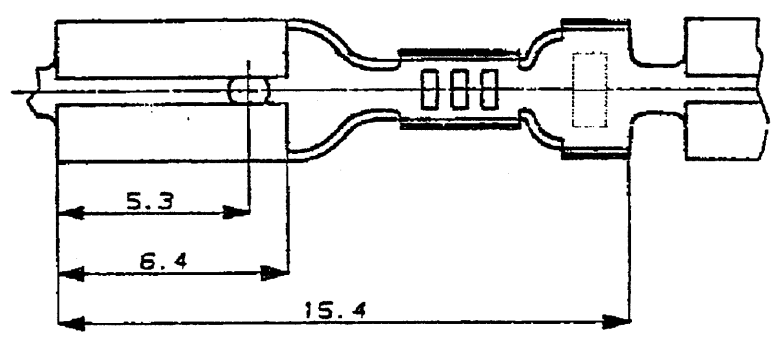
NUMBER C-170043



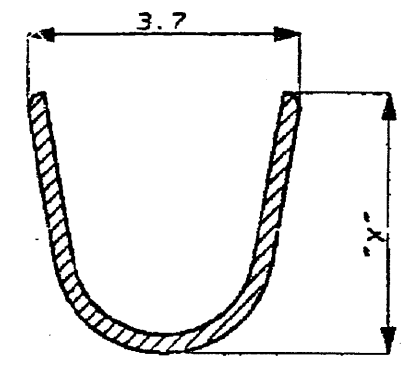
METRIC

DIMENSIONS IN MILLIMETERS. DO NOT SCALE PRINT

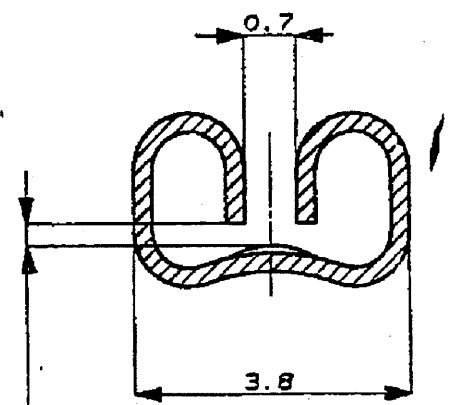
PRINT DIST



断面 A-A  
(尺度10-1)

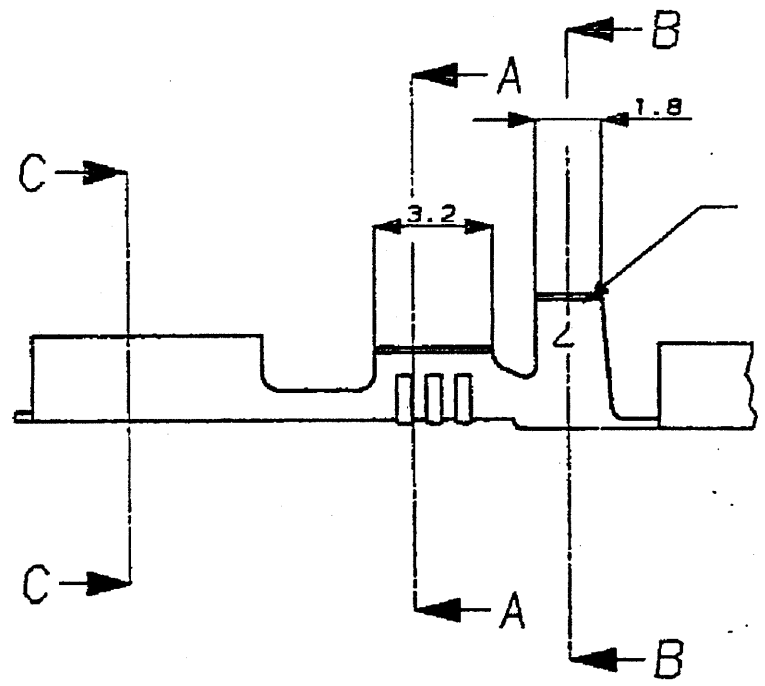


断面 B-B  
(尺度10-1)



断面 C-C  
(尺度10-1)

この寸法はかん合力によって管理する



注記

- 1 製品規格NO. 108-5002
- 2 かん合するファストンタブの詳細は CP063-045Jの図面を参照の事
- ⚠ OBSOLETE

3.3	0.5t	170048-7	錫メッキ	リン青銅0.25t	170043-7
3.6	0.8t	-#-	錫メッキ	黄銅0.25t	170056-4
↑	0.8t	-#-	-#-	↑	-3
↓	0.7t	-#-	錫メッキ	↓	-2
↓	0.7t	-#-	-#-	↓	⚠ +170056+
3.6	0.5t	-#-	錫メッキ	↓	1-170043-2
3.3	↑	170043-6	錫メッキ	黄銅0.25t	↑ -6
3.6	↑	⚠ +170048-5	-#-	錫メッキ黄銅0.25t	↑ -5
↑	↓	170048-4	錫メッキ	リン青銅0.25t	↑ -4
↓	↓	170048-2	錫メッキ	黄銅0.25t	↓ -2
3.6	0.5t	170048-1	-#-	黄銅0.25t	170043-1
X寸法		かん合タブ	バフ状端子型番	仕上	材料
		タブ厚(±0.025)	(レベルはブリタリン)		連続状端子型番



WIRE RANGE	INSULATION DIA	NAME (.110 SERIES FASTON RECEPTACLE)			
0.20-0.56 (AWG#24-20)	2.0-3.0 mmφ	.110シリーズファストンリセプタクル			
材料	仕上げ	一般公差	SIZE	LOC	NUMBER
表参照	表参照	±0.4	A3	J	C-170043
		±1°	SCALE	REV.	SHEET
			5-1	H3	1 OF 1

H3	REVISED PER ECR-16-012887	K.S	T.D	08SEP 2016	DR. H. B. Brown 9/1/16	DE. H. B. Brown 9/1/16
LTR	REVISION RECORD	DR	CHK	DATE	CHK. H. B. Brown	APP. H. B. Brown

CUSTOMER DRAWING

## X-ON Electronics

Largest Supplier of Electrical and Electronic Components

*Click to view similar products for [Terminals](#) category:*

*Click to view products by [TE Connectivity](#) manufacturer:*

Other Similar products are found below :

[00-054007-01074-6](#) [00-054007-70206-1](#) [00-054007-70210-8](#) [00-054007-70217-7](#) [00-054007-70226-9](#) [00-054007-70228-3](#) [00-054007-70248-1](#) [00-054007-70256-6](#) [00-054007-70301-3](#) [00-054007-70316-7](#) [00-054007-49560-4](#) [00-054007-70209-2](#) [00-054007-70225-2](#) [00-054007-70227-6](#) [00-054007-70231-3](#) [00-054007-70241-2](#) [00-054007-70242-9](#) [00-054007-70244-3](#) [00-054007-70246-7](#) [00-054007-70263-4](#) [00-054007-70288-7](#) [00-054007-70290-0](#) [00-054007-70300-6](#) [00-054007-70304-4](#) [01-2065-1-0216](#) [01-2900-1-04412](#) [00581P0075](#) [600TS-10](#) [60205-1](#) [604200-1](#) [605601-1](#) [60598-1-CUT-TAPE](#) [61314-6-C](#) [61810-3](#) [61-S](#) [61-SN](#) [626-0194](#) [62-NBM-A](#) [62-SN](#) [62-SP](#) [63-S](#) [640179-1](#) [M55155/059I03](#) [M55155/079C01](#) [M55155/099H02](#) [M55155/109H01](#) [M55155/109H02](#) [M55155/12XH05](#) [M55155/16XH02](#) [M55155/29-5S](#)