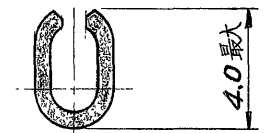
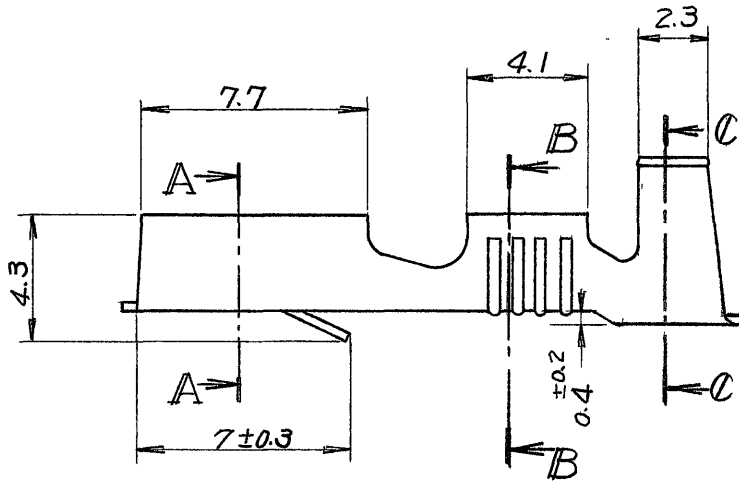
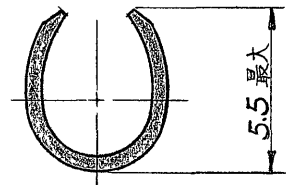


この寸法は嵌合力によつて管理する。

断面 A-A



断面 B-B



断面 C-C

注: △ 本リセプタクルは14極リセプタクルハウジング(171090-1)専用である。

バラ状端子型番	連鎖状端子型番	材 料	仕 上	嵌合相手型番	備 考
170108-2	170092-2	りん青銅 0.32t	錫めっき	170768	△
170108-3	170092-3	黄銅 0.32t	—	170151	—
170108-4	170092-4	黄銅 0.32t	錫めっき	170151	—

単位: 耗 DIMENSIONS IN MM. DO NOT SCALE PRINT

材料 (MATERIAL)		表参照		参考図面 (CUSTOMER COPY REFERENCE ONLY)	
仕上 (FINISH)		表参照		TE Connectivity	
抱合電線断面積 (WIRE RANGE) #		0.75~2.27 mm ² (AWG 18-14)		分類 (CLASS) ファスチン・ファストン	
被覆外径 (INSULATION DIA)		3.1~4.1 mm (1/8~1/4 IN)		型式 (TYPE) —	
一般公差 (TOLERANCE EXCEPT AS NOTED)		±0.4 (0.15)		尺度 (SCALE) LOC SIZE 番号 (NO)	
±1°		4-1		JA C-170108 P	
名称 (NAME)		"250"シリーズ ファスチン ファストン リセプタクル (バラ状)			

P	REVISED PER ECO-11-005140	RK	HMR	05APR11
LTR	変更 (REVISION RECORD)	DR.	CHK.	DATE
DR	4-21/75 H. Shibasaki	DE	5/12/75 Y. Matsuzaki	
CHK	5/14/75 M. Akita	APP	5/19/75 Y. Sato	

X-ON Electronics

Largest Supplier of Electrical and Electronic Components

Click to view similar products for [Terminals](#) category:

Click to view products by [TE Connectivity](#) manufacturer:

Other Similar products are found below :

[00-054007-01074-6](#) [00-054007-70206-1](#) [00-054007-70210-8](#) [00-054007-70217-7](#) [00-054007-70226-9](#) [00-054007-70228-3](#) [00-054007-70248-1](#) [00-054007-70256-6](#) [00-054007-70301-3](#) [00-054007-70316-7](#) [00-054007-49560-4](#) [00-054007-70209-2](#) [00-054007-70225-2](#) [00-054007-70227-6](#) [00-054007-70231-3](#) [00-054007-70241-2](#) [00-054007-70242-9](#) [00-054007-70244-3](#) [00-054007-70246-7](#) [00-054007-70263-4](#) [00-054007-70288-7](#) [00-054007-70290-0](#) [00-054007-70300-6](#) [00-054007-70304-4](#) [01-2065-1-0216](#) [01-2900-1-04412](#) [00581P0075](#) [600TS-10](#) [60205-1](#) [604200-1](#) [605601-1](#) [60598-1-CUT-TAPE](#) [61314-6-C](#) [61810-3](#) [61-S](#) [61-SN](#) [626-0194](#) [62-NBM-A](#) [62-SN](#) [62-SP](#) [63-S](#) [640179-1](#) [M55155/059I03](#) [M55155/079C01](#) [M55155/099H02](#) [M55155/109H01](#) [M55155/109H02](#) [M55155/12XH05](#) [M55155/16XH02](#) [M55155/29-5S](#)