

WAS C-75-25027

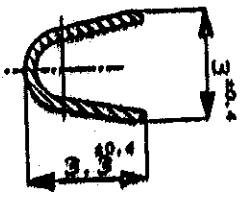
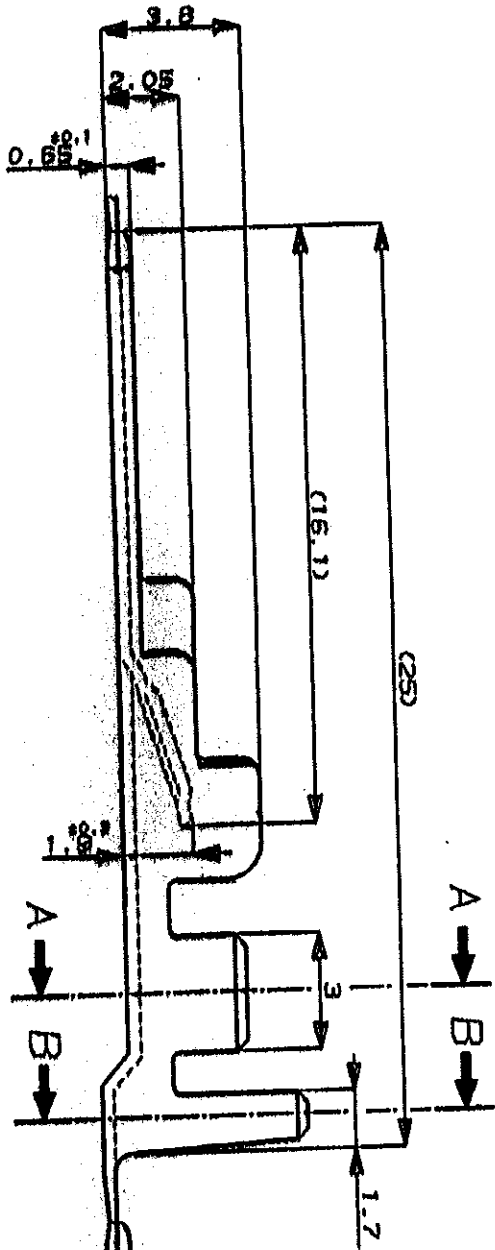
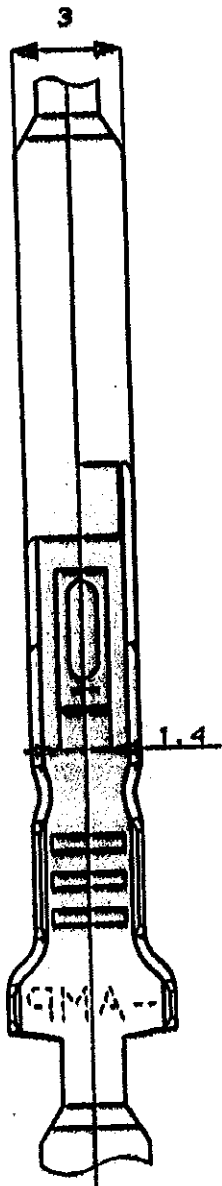
PRINT DIBY

<USER5>DEPT5270>E20501>U.MIC1>U.CONTACT>B.C-170221
 単位: 概 DIMENSIONS IN MM. DO NOT SCALE PRINT

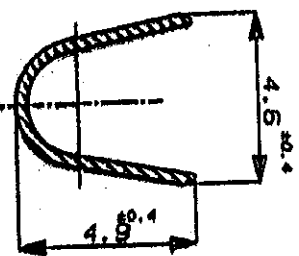
METRIC



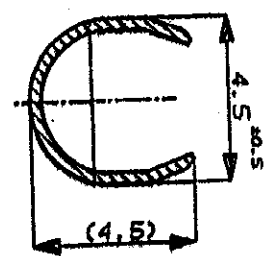
NUMBER
C-170221



断面 A-A
SECT.



170221 のみ適用
断面 B-B
SECT.



170222 のみ適用
断面 B-B
SECT.

NOTE:

1. HOUSING PARTS NUMBER 171725, etc.
2. THE MATING RECEPTACLE CONTACTS PARTS NUMBER 170177, 170286, etc.
3. PRODUCT SPEC No. 109-5099
4. APPLICATION SPEC No. 114-5018

注:

1. 使用ハウジングは、型番171725他
2. 適合するリセプタクルコネクタは、型番170177, 170286他
3. 製品規格はNo. 109-5099
4. 圧着規格はNo. 114-5018

170222-3	黄銅 BRASS	金めっき GOLD PLATING	170221-4
170222-4	リッ黄銅 PHOS. BRO.	銀めっき PRE-TINNED	170221-3
170222-1	黄銅 BRASS	銀めっき PRE-TINNED	170221-1
ハウジング製番 (P/N NO.)		材料 (MATERIAL)	仕上げ (FINISH)



Tokyo, Japan

Copyright ©1978 AMP Corporation, Ltd. ALL RIGHTS RESERVED.	Copyright ©1978 AMP Corporation, Ltd. ALL RIGHTS RESERVED.	規格 (SPECIFICATION DIAL)	仕上 (FINISH)	ハウジング製番 (P/N NO.)	材料 (MATERIAL)	仕上げ (FINISH)
0.5-2.27	2.2-3.4	0.5-2.27	仕上 (FINISH)	ハウジング製番 (P/N NO.)	材料 (MATERIAL)	仕上げ (FINISH)
0.5-2.27	2.2-3.4	0.5-2.27	仕上 (FINISH)	ハウジング製番 (P/N NO.)	材料 (MATERIAL)	仕上げ (FINISH)

(CUSTOMER DRAWING) 参考 面

X-ON Electronics

Largest Supplier of Electrical and Electronic Components

Click to view similar products for [Automotive Connectors](#) category:

Click to view products by [TE Connectivity](#) manufacturer:

Other Similar products are found below :

[003-018-000](#) [600858](#) [60403001](#) [60993906-B](#) [60993913-B](#) [629515004020001](#) [M83723/71R1808N L/C](#) [M902-2131](#) [M902-2161](#) [M902-2344](#)
[72.330.1035.1](#) [73.353.4028.0](#) [F118010](#) [F119300-B](#) [F132210](#) [F166900](#) [F180100](#) [F258300](#) [F258300-B](#) [F294300-B](#) [F339100](#) [F339700](#)
[F358300-B](#) [F374110](#) [F407400](#) [F412210](#) [F444110](#) [F487000](#) [F495100](#) [F500900-B](#) [F509500B-B](#) [770444-1](#) [827153-1](#) [881735-1](#)
[8N1515-32-24P](#) [9-1326729-8](#) [925467-1](#) [925474-1](#) [928905-1](#) [936398-2](#) [964562-4](#) [964731-2](#) [968782-1](#) [GT17SA-8DS-HU](#) [GT17VS-10DP-](#)
[5.2CF](#) [98315-0001](#) [98315-0010](#) [98891-1012](#) [98895-2014](#) [98936-1039](#)