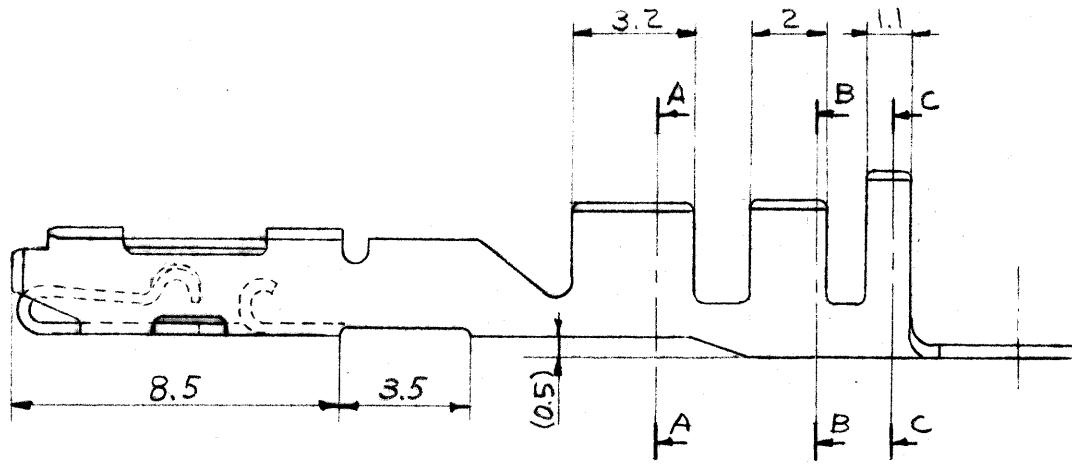
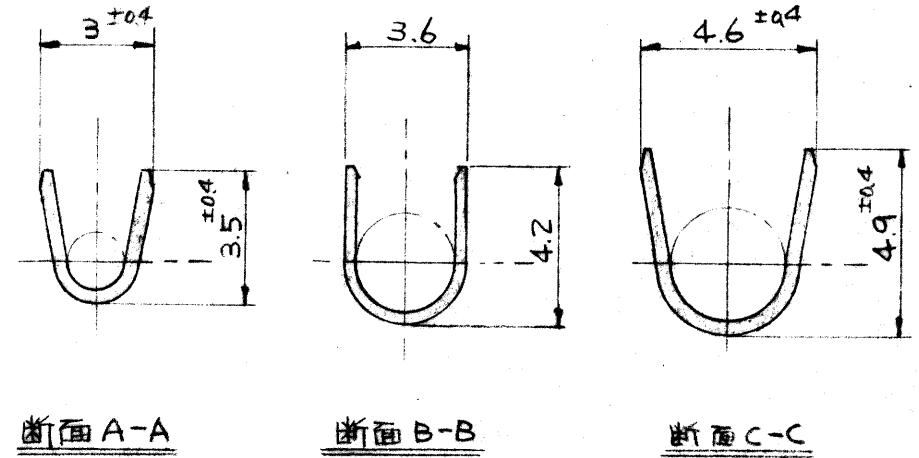
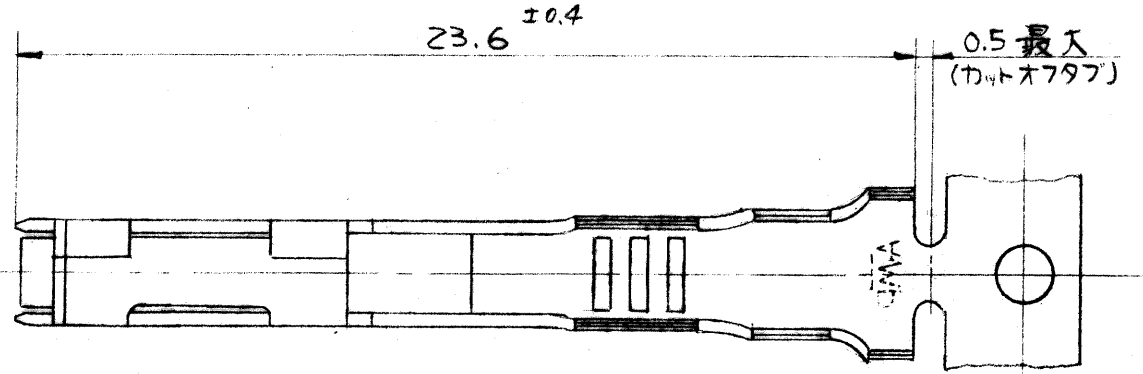
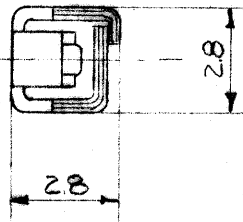


© 1980 年 日本エー・エム・ピー株式会社
AMP 社の諸製品は特許又は特許出願中

© 1980 BY AMP (Japan) Ltd.
ALL RIGHTS RESERVED. AMP
PRODUCTS COVERED BY PATENTS
AND/OR PATENTS PENDING

一般公差	
10以下	± 0.2
10を越え30以下	± 0.25
30を越え100以下	± 0.3
角度	± 3°



注
1. 使用するプラグハウジング型番 172315.

170353-2	リセプタクル・コネクタ	リ: 青銅 t0.32	部分金めき
170353-1	リセプタクル・コネクタ	錫めし済リ: 青銅 t0.32	—
型番	名称	材質	仕上
材料 (MATERIAL)		日本エー・エム・ピー株式会社 TOKYO, JAPAN	
公差 TOLERANCE ± EXCEPT ± AS NOTED ±		名称 (NAME) リセプタクル・コネクタ パルス ロック コネクター	
電線被覆外径 2 ~ 2.9 mm		仕上 (FINISH) 表参照	DR. H. Sakamoto 4/19/81 CHK. [Signature] 4/20/81 DE. [Signature] 4/20/81 APP. [Signature] 4/20/81
包含電線断面積 0.5 ~ 1.25 mm ² (AWG #20-16)		SIZE B	LOC J
		番号 (NO.) C-170353	
		尺度 (SCALE) 5/1	REV. A SHEET 1/1

LTR.	変更 (REVISION RECORD)	DR.	CHK.	DATE
A	変更 (P-DWG Rev. A)	ym	[Signature]	9/18/81
O	作成 (P-DWG Rev. 0)	HS	[Signature]	4/14/81

X-ON Electronics

Largest Supplier of Electrical and Electronic Components

Click to view similar products for [Automotive Connectors](#) category:

Click to view products by [TE Connectivity](#) manufacturer:

Other Similar products are found below :

[003-018-000](#) [60403001](#) [60993906-B](#) [M902-2131](#) [M902-2161](#) [72.330.1035.1](#) [73.353.4028.0](#) [F119300-B](#) [F166900](#) [F258300-B](#) [F358300-B](#)
[F407400](#) [F444110](#) [F487000](#) [F509500B-B](#) [827153-1](#) [8N1515-32-24P](#) [9-1326729-8](#) [925474-1](#) [928905-1](#) [964562-4](#) [968782-1](#) [GT17SA-8DS-](#)
[HU](#) [98891-1012](#) [98947-1016](#) [12004147](#) [12004475-L](#) [12010290](#) [12010309-B](#) [12015454](#) [12020219-B](#) [12020308](#) [12041318-B](#) [12052225-L](#)
[12052466](#) [12059125](#) [12064869](#) [12004327-B](#) [12010503-B](#) [12015308](#) [12015384](#) [12015909](#) [1-21030-1](#) [12041254](#) [12041318](#) [12047946-B](#)
[12047957](#) [12047957-L](#) [12059473](#) [12066261](#)