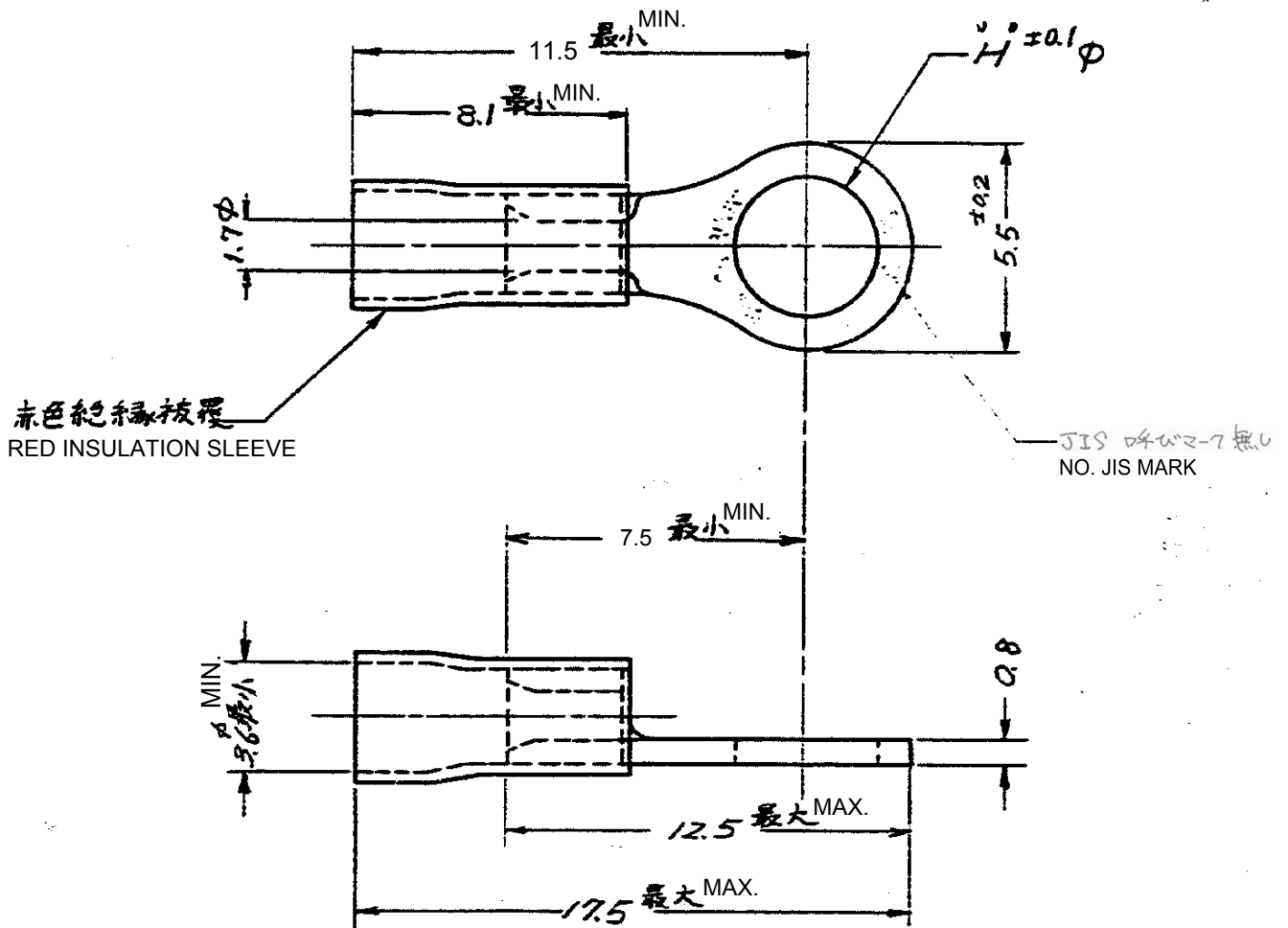


C-170780



PARTS NUMBER	CUSTOMER(JAPAN RAILWAY) SPEC	DIMENSION H	マキント
170780-1	ED 564465. PS 125-3	3.35	125-3

単位: 全 DIMENSIONS IN MM. DO NOT SCALE PRINT

G	REVISED PER ECR-17-017886	E.T	N.Y	08DEC17
F	REVISED PER ECR-17-007891	T.G	N.Y	01MAY17
E	Change Applicable Body	Y.O	N.Y	23JAN17
D	ADDED MATL. FINISH	山田 川口 11/17/17		
C	ADDED DIM'S	山田 川口 11/17/17		
B	ADDED MARK	H.S 川口 11/17/17		
A	REVISED (REV. A)	H.S 川口 11/17/17		
D	RELEASED	山田 川口 11/17/17		
4	LTR 変更 (REVISION RECORD)	DR.	CHK.	DATE
C	DR. 山田 川口 11/17/17	DE		

1975 BY AMP JAPAN, LTD. ALL RIGHTS RESERVED. AMP PRODUCTS COVERED BY PATENTS AND OR PATENTS PENDING

参考図面 (CUSTOMER COPY REFERENCE ONLY)

MATERIAL: COPPER 電気銅  
FINISH: 焼鈍. 銅めっき ANNEAL TIN PLATING

WIRE RANGE: 0.26~1.04 mm AWG 22-18  
INSULATION DIA.: 1.0

TE Connectivity

CLASS: 丸型 RING  
TYPE: PLASTI-GRID プラスティ・グリッド

SCALE: 1:1  
LOC: JAC-170780  
REV: G

PG RING TERMINAL 絶縁被覆端子

## X-ON Electronics

Largest Supplier of Electrical and Electronic Components

*Click to view similar products for [Terminals](#) category:*

*Click to view products by [TE Connectivity](#) manufacturer:*

Other Similar products are found below :

[00-054007-01074-6](#) [00-054007-70206-1](#) [00-054007-70210-8](#) [00-054007-70217-7](#) [00-054007-70226-9](#) [00-054007-70228-3](#) [00-054007-70248-1](#) [00-054007-70256-6](#) [00-054007-70301-3](#) [00-054007-70316-7](#) [0-0320562-0](#) [00-054007-49560-4](#) [00-054007-70209-2](#) [00-054007-70225-2](#) [00-054007-70227-6](#) [00-054007-70231-3](#) [00-054007-70241-2](#) [00-054007-70242-9](#) [00-054007-70244-3](#) [00-054007-70246-7](#) [00-054007-70263-4](#) [00-054007-70288-7](#) [00-054007-70290-0](#) [00-054007-70300-6](#) [00-054007-70304-4](#) [01-2065-1-0216](#) [01-2900-1-04412](#) [00581P0075](#) [600TS-10](#) [60205-1](#) [604200-1](#) [605601-1](#) [60598-1-CUT-TAPE](#) [61314-6-C](#) [61810-3](#) [61-S](#) [61-SN](#) [626-0194](#) [62-NBM-A](#) [62-SN](#) [62-SP](#) [63-S](#) [640179-1](#) [M55155/059I03](#) [M55155/079C01](#) [M55155/099H02](#) [M55155/109H01](#) [M55155/109H02](#) [M55155/12XH05](#) [M55155/16XH02](#)