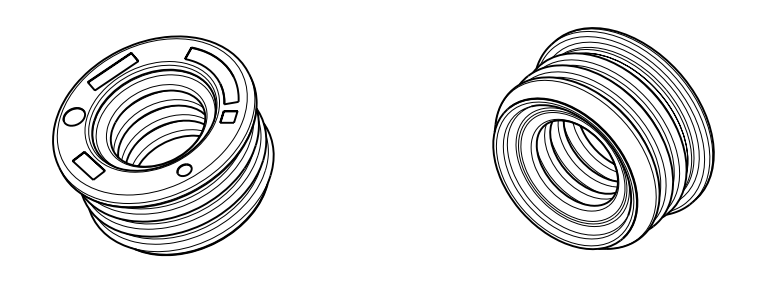
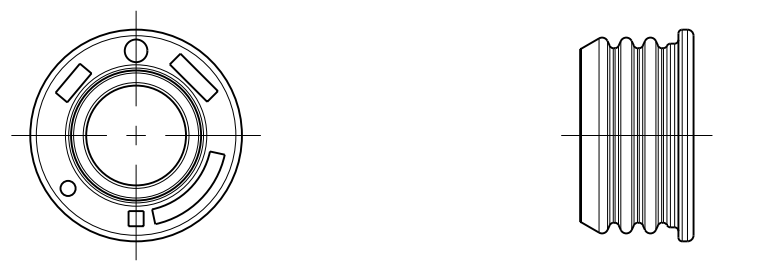


3D VIEWS/3D-Ansichten

1:1



1:1



NOTE Bem.	FEATURE Merkmal	TE Connectivity - No.
5	USED ON 2 AND 3 POS. 8MM HV PLUG HOUSING - SEE OVERVIEW ASSEMBLY DRAWING Verwendet fuer 2 und 3 pol. 8mm HV Steckergehaeuse - siehe Baugruppen-Uebersichtszeichnung	1719822 / 1563425
6	PRODUCT-SPEC. Produktspezifikation	108-18988 (8MM HV PLUG HOUSING)
7	APPLICATION-SPEC. Verarbeitungsspezifikation	114-18706 (8MM HV PLUG HOUSING)

NOTES:
Bemerkungen:

- 1 ONLY THE GERMAN LANGUAGE VERSION IS AUTHORITATIVE
Massgebend ist nur der deutsche Text
- 2 SUPPLIED FORM: LOOSE PIECE PACKED INTO AIR TIGHT POLYETHYLENE PACKET
Lieferform: Schuettgut in PE-Beutel Luftdicht verpackt:
- 3 SUPPLIER-MARK
Lieferanten-Kennzeichnung
- 4 ONLY APPROVED CABLE SUPPLIERS AND CABLE SIZES ARE LISTED
NOT LISTED CABLE SUPPLIERS AND CABLE SIZES MUST BE VALIDATED!
Nur freigegebene Leitungslieferanten/Querschnitte sind aufgelistet.
Nicht gelistete Leitungslieferanten/Querschnitte muessen validiert werden!

CABLE SIZE Leitungs- querschnitt	CABLE SUPPLIER/SPEC Leitungslieferant/Spec.	WIRE DIAMETER [MM] Leitungsdurchmesser [mm]	TE ORDER-NO. Bestell-Nr.	TITLE Benennung	MASS [kg] Masse [kg]	REV	MATERIAL Werkstoff	SURFACE/Oberflaeche COLOUR/Farbe	DIMENSION A Mass A	DIMENSION B Mass B	
50mm ²	COROPLAST / 9-2611 50mm ²	Ø15.8-0.6	0-1719826-7	SINGLE WIRE SEAL Einzelleitungs-dichtung	0.0051	A	MVQ-30 Shore A 30	GREY/grau SIM./aehtl. RAL 7000	6.15	13.6	A4
35mm ²	COROPLAST / 9-2611 35mm ²	Ø14.4±0.6	0-1719826-6		0.0053	A		RED/rot SIM./aehtl. RAL 3020	6.85	12.2	A4
25mm ²	COROPLAST / 9-2611 25mm ²	Ø12.2-0.6	0-1719826-5		0.0061	A		BLUE/blau SIM./aehtl. RAL 5015	7.95	10	A4
16mm ²	COROPLAST / 9-2611 16mm ²	Ø10.2-0.6	0-1719826-4		0.0066	A		YELLOW/gelb SIM./aehtl. RAL 1003	8.95	8	A4
-	-	Ø10.8±0.5	0-1719826-3		0.006	A		WHITE/weiss SIM./aehtl. RAL 9010	8.4	9.1	
50mm ²	HEW / 42534	Ø14.9±0.3	0-1719826-2		0.005	A		NATURE/natur	6.35	13.2	
50mm ²	HUBER+SUHNER / 84096257	Ø14.9±0.3									
35mm ²	NEXANS / K3704522	Ø14.55±0.3									
35mm ²	HEW / 42533	Ø14.5±0.3									
35mm ²	HUBER+SUHNER / 84100296	Ø12.7±0.3	0-1719826-1	0.006	A	GREEN/gruen SIM./aehtl. RAL 6010	7.6	10.7			
25mm ²	HEW / 45658	Ø12.7±0.3									

THIS DRAWING IS A CONTROLLED DOCUMENT. DIMENSIONS: MASSENMEN: (mm) TOLERANCES: UNLESS OTHERWISE SPECIFIED: ALL DIMENSIONS TO MAXIMUM FINISH SURFACE/FARBE SEE TABLE

DWN: W. MAIER 06SEP2007
CHK: M. ECKEL 06SEP2007
APVD: J. WOLLER 06SEP2007

NAME: SINGLE WIRE SEAL, 8MM HV
Einzelleitungs-dichtung, 8mm HV

PRODUCT SPEC: 6
APPLICATION SPEC: 7

SIZE: A1 CAGE CODE: 00779 DRAWING NO: 1719826
WEIGHT: SEE TABLE
CUSTOMER DRAWING: /KUNDENZEICHNUNG

RESTRICTED TO: NUR FÜR: -
SCALE: MASSSTAB: 2:1 SHEET: 1 OF 1 REV: A4

X-ON Electronics

Largest Supplier of Electrical and Electronic Components

Click to view similar products for [Automotive Connectors](#) category:

Click to view products by [TE Connectivity](#) manufacturer:

Other Similar products are found below :

[003-018-000](#) [60403001](#) [60993906-B](#) [M902-2131](#) [M902-2161](#) [M902-2344](#) [72.330.1035.1](#) [73.353.4028.0](#) [F119300-B](#) [F166900](#) [F258300-B](#)
[F358300-B](#) [F407400](#) [F444110](#) [F487000](#) [F509500B-B](#) [827153-1](#) [8N1515-32-24P](#) [9-1326729-8](#) [925474-1](#) [928905-1](#) [964562-4](#) [968782-1](#)
[GT17SA-8DS-HU](#) [98891-1012](#) [98947-1016](#) [12004147](#) [12004475-L](#) [12010290](#) [12010309-B](#) [12015454](#) [12020219-B](#) [12041318-B](#) [12052225-](#)
[L](#) [12052466](#) [12064869](#) [12004327-B](#) [12015308](#) [12015384](#) [12015909](#) [1-21030-1](#) [12041254](#) [12041318](#) [12047946-B](#) [12047957](#) [12047957-L](#)
[12059473](#) [12066261](#) [12110546](#) [12110546-B](#)