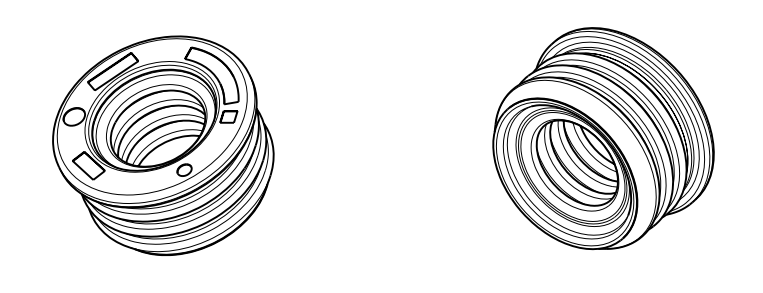
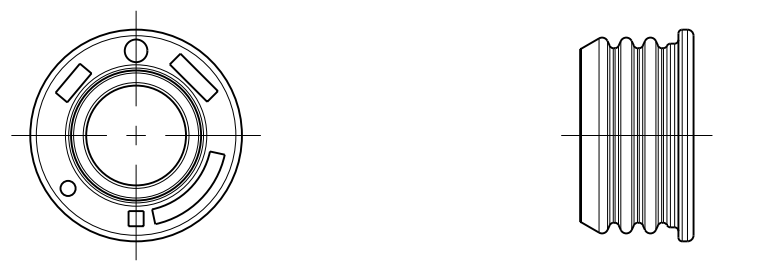


3D VIEWS/3D-Ansichten

1:1



1:1



NOTE Bem.	FEATURE Merkmal	TE Connectivity - No.
5	USED ON 2 AND 3 POS. 8MM HV PLUG HOUSING - SEE OVERVIEW ASSEMBLY DRAWING Verwendet fuer 2 und 3 pol. 8mm HV Steckergehaeuse - siehe Baugruppen-Uebersichtszeichnung	1719822 / 1563425
6	PRODUCT-SPEC. Produktspezifikation	108-18988 (8MM HV PLUG HOUSING)
7	APPLICATION-SPEC. Verarbeitungsspezifikation	114-18706 (8MM HV PLUG HOUSING)

NOTES:
Bemerkungen:

- 1 ONLY THE GERMAN LANGUAGE VERSION IS AUTHORITATIVE
Massgebend ist nur der deutsche Text
- 2 SUPPLIED FORM: LOOSE PIECE PACKED INTO AIR TIGHT POLYETHYLENE PACKET
Lieferform: Schuettgut in PE-Beutel Luftdicht verpackt:
- 3 SUPPLIER-MARK
Lieferanten-Kennzeichnung
- 4 ONLY APPROVED CABLE SUPPLIERS AND CABLE SIZES ARE LISTED
NOT LISTED CABLE SUPPLIERS AND CABLE SIZES MUST BE VALIDATED!
Nur freigegebene Leitungslieferanten/Querschnitte sind aufgelistet.
Nicht gelistete Leitungslieferanten/Querschnitte muessen validiert werden!

CABLE SIZE Leitungs- querschnitt	CABLE SUPPLIER/SPEC Leitungslieferant/Spec.	WIRE DIAMETER [MM] Leitungsdurchmesser [mm]	TE ORDER-NO. Bestell-Nr.	TITLE Benennung	MASS [kg] Masse [kg]	REV	MATERIAL Werkstoff	SURFACE/Oberflaeche COLOUR/Farbe	DIMENSION A Mass A	DIMENSION B Mass B	
50mm ²	COROPLAST / 9-2611 50mm ²	Ø15.8-0.6	0-1719826-7	SINGLE WIRE SEAL Einzelleitungs-dichtung	0.0051	A	MVQ-30 Shore A 30	GREY/grau SIM./aehtl. RAL 7000	6.15	13.6	A4
35mm ²	COROPLAST / 9-2611 35mm ²	Ø14.4±0.6	0-1719826-6		0.0053	A		RED/rot SIM./aehtl. RAL 3020	6.85	12.2	A4
25mm ²	COROPLAST / 9-2611 25mm ²	Ø12.2-0.6	0-1719826-5		0.0061	A		BLUE/blau SIM./aehtl. RAL 5015	7.95	10	A4
16mm ²	COROPLAST / 9-2611 16mm ²	Ø10.2-0.6	0-1719826-4		0.0066	A		YELLOW/gelb SIM./aehtl. RAL 1003	8.95	8	A4
-	-	Ø10.8±0.5	0-1719826-3		0.006	A		WHITE/weiss SIM./aehtl. RAL 9010	8.4	9.1	
50mm ²	HEW / 42534	Ø14.9±0.3	0-1719826-2		0.005	A		NATURE/natur	6.35	13.2	
50mm ²	HUBER+SUHNER / 84096257	Ø14.9±0.3									
35mm ²	NEXANS / K3704522	Ø14.55±0.3									
35mm ²	HEW / 42533	Ø14.5±0.3									
35mm ²	HUBER+SUHNER / 84100296	Ø12.7±0.3	0-1719826-1	0.006	A	GREEN/gruen SIM./aehtl. RAL 6010	7.6	10.7			
25mm ²	HEW / 45658	Ø12.7±0.3									

THIS DRAWING IS A CONTROLLED DOCUMENT. Dieses Zeichnungsdocument ist durch eine autorisierte Person zu erstellen, zu veraendern, zu kopieren, zu verteilen, zu vernichten oder zu uebertragen. This drawing is controlled by the drawing office and is not to be used without the approval of the drawing office.		DWN: W. MAIER 06SEP2007 CHK: M. ECKEL 06SEP2007 APVD: J. WOLLER 06SEP2007	STE TE Connectivity
DIMENSIONS: MASSENMEN: (mm)		PRODUCT SPEC: 6 APPLICATION SPEC: 7	NAME: SINGLE WIRE SEAL, 8MM HV Einzelleitungs-dichtung, 8mm HV
MATERIAL: SEE TABLE		WEIGHT: SEE TABLE CUSTOMER DRAWING:	SIZE: A1 CAGE CODE: 00779 DRAWING NO: 1719826 SCALE: 2:1 SHEET: 1 OF 1 REV: A4

X-ON Electronics

Largest Supplier of Electrical and Electronic Components

Click to view similar products for [Automotive Connectors](#) category:

Click to view products by [TE Connectivity](#) manufacturer:

Other Similar products are found below :

[003-018-000](#) [60403001](#) [60993906-B](#) [M902-2131](#) [M902-2161](#) [72.330.1035.1](#) [73.353.4028.0](#) [F119300-B](#) [F166900](#) [F258300-B](#) [F358300-B](#)
[F407400](#) [F444110](#) [F487000](#) [F509500B-B](#) [827153-1](#) [8N1515-32-24P](#) [9-1326729-8](#) [925474-1](#) [928905-1](#) [964562-4](#) [968782-1](#) [GT17SA-8DS-](#)
[HU](#) [98891-1012](#) [98947-1016](#) [12004147](#) [12004475-L](#) [12010290](#) [12010309-B](#) [12015454](#) [12020219-B](#) [12020308](#) [12041318-B](#) [12052225-L](#)
[12052466](#) [12059125](#) [12064869](#) [12004327-B](#) [12010503-B](#) [12015308](#) [12015384](#) [12015909](#) [1-21030-1](#) [12041254](#) [12041318](#) [12047946-B](#)
[12047957](#) [12047957-L](#) [12059473](#) [12066261](#)