

断面 A-A
 プラグ (板厚0.25) 錫めつ付以青銅
 インジウム (色: 表参照) 66/10 (UL94V-0)
 通用電線サイズ標示番号 (表参照)

注;

1. 通用電線

サイズ (AWG)	断面積 mm ²	被覆外径 材質	導体仕様
22	0.3~0.35	φ1.1~1.5 PVC電線	銅プラグ燃線
24	0.2~0.22	↓	単線 (錫めつ付)
26	0.12~0.15		7本燃線 (錫めつ付)
28	0.08~0.09	φ1.1~1.5 PVC電線	

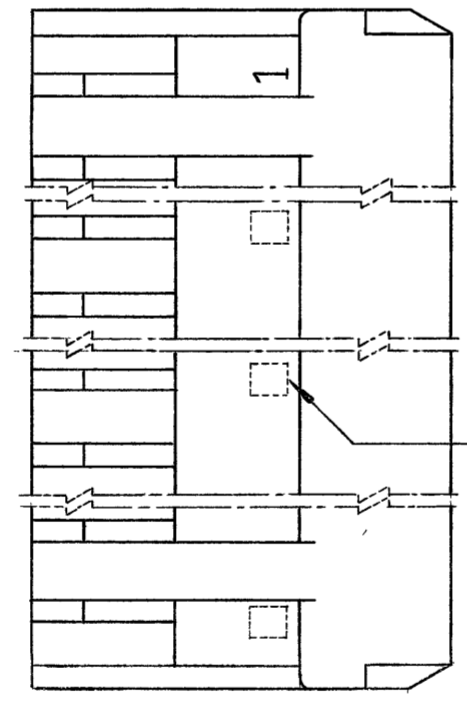
2. 通用規格 { 製品仕様番号 108-5130
 取付用仕様番号 114-5046

- △ 2極 ハブシンボル中1.5
 - △ 2~12極: シングルシンボル
 - 14~20極: ダブルシンボル
 - 5. 嵌合相手側ポストハブ型番
- 垂直型: { □-171825 - □ (2~12極)
 □-172057 - □ (14~20極)
 水平型: { □-171826 - □ (2~12極)
 □-172058 - □ (14~20極)

△ 一般公差

寸法範囲	適用公差
20以下	± 0.2
20を超え 30以下	+ 0.3 - 0.2
30を超え 40以下	+ 0.4 - 0.2
40を超え 52.5以下	+ 0.5 - 0.2

△ 電線サイズ AWG#22の適用は原則として
 全極一括結線のため 隣極結線は行わないこと
 上記以外の仕様では別途適用可否の評価を必要とする。
 (使用電線, 工具, 結線仕様の組み合わせによる)



19	47.5	50.3	52.5	20	2-172051-0	2-172052-0	2-172053-0	2-172054-0
17	42.5	45.3	47.5	18	1-	-8	1-	-8
15	37.5	40.3	42.5	16	1-	-6	1-	-6
13	32.5	35.3	37.5	14	1-	-4	1-	-4
11	27.5	30.3	32.5	12	1-	-2	1-	-2
9	22.5	25.3	27.5	10	1-	-0	1-	-0
8	20.0	22.8	25.0	9		-9		-9
7	17.5	20.3	22.5	8		-8		-8
6	15.0	17.8	20.0	7		-7		-7
5	12.5	15.3	17.5	6		-6		-6
4	10.0	12.8	15.0	5		-5		-5
3	7.5	10.3	12.5	4		-4		-4
2	5.0	7.8	10.0	3		-3		-3
1	2.5	5.3	7.5	2		-2		-2
					色別: 赤	色別: 黒	色別: 自然色	色別: 緑
					通用電線サイズ AWG#22	通用電線サイズ AWG#24	通用電線サイズ AWG#26	通用電線サイズ AWG#28
					標示番号 2	標示番号 4	標示番号 6	標示番号 8

番号 (NUMBER)	名称 (NAME)	概要 (REMARKS)	ITEM NO.
組立部品 (REQUIRED PER ASSEMBLY)			
参考図面 (CUSTOMER COPY REFERENCE ONLY)			
材料 (MATERIAL)		適合電線断面積 (WIRE RANGE)	TE Connectivity
上図参照		表参照 mm ² (AWG #)	
仕上 (FINISH)		被覆外径 (INSULATION DIA.)	分類 (CLASS)
上図参照		表参照 mm (#) (IN)	型式 (TYPE)
DR.	K. Yama 9/28	一般公差 (TOLERANCE) 注△	尺規 (SCHELE)
CHK.		【EXCEPT AS NOTED】	LOC SIZE 番号 (NO)
DE.	J. Otake 7/9/19	4 mm J B C-172051	D1
名称 (NAME) リセテックコネクタ用ハウジング (229-リセテック E. シェアング)			
APP. cshu 6/17/19			

D1	REVISOR	DATE	CHK.	DATE
LTR.	変更 (REVISION RECORD)	DR.	CHK.	DATE

DIMENSIONS IN MILLIMETERS DO NOT SCALE PRINT

PRINT DIST 4 C

X-ON Electronics

Largest Supplier of Electrical and Electronic Components

Click to view similar products for [Headers & Wire Housings](#) category:

Click to view products by [TE Connectivity](#) manufacturer:

Other Similar products are found below :

[95000-104TRLF](#) [10135584-644402LF](#) [DF62W-EP2022PCA](#) [95000-106TRLF](#) [DF62W-2022SCA](#) [DF62W-EP2022PC](#) [2203348](#) [DF62W-2022SC](#) [1084018](#) [1029039](#) [1084017](#) [802-10-012-10-002000](#) [1112640](#) [1112639](#) [000-34000](#) [0009482033](#) [0009507031](#) [57102-S06-03LF](#) [57202-S52-04LF](#) [PCN6-15S-2.5E](#) [0039019024](#) [58102-G61-06LF](#) [582553-1](#) [0009508121](#) [0050291907](#) [018731A](#) [LY20-4P-DT1-P1E-BR](#) [02.125.8002.8](#) [60101931](#) [60598-1 \(Cut Strip\)](#) [M1625-3R/100](#) [61062-3](#) [61082-181009](#) [636-1427](#) [638009-1](#) [641938-9](#) [641991-4](#) [644168-1](#) [647662-1](#) [65039-019ELF](#) [65817-002LF](#) [65817-015LF](#) [65863-015LF](#) [66207-023LF](#) [67016-026LF](#) [67046-001LF](#) [67095-007LF](#) [68002-116](#) [68016-236H](#) [68648-049](#)