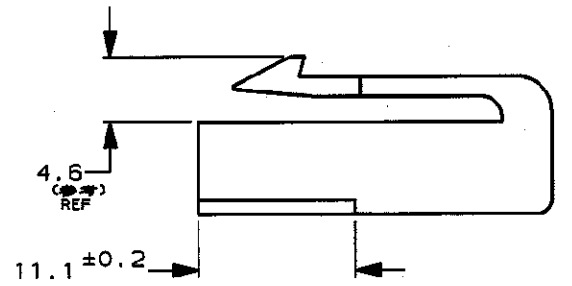
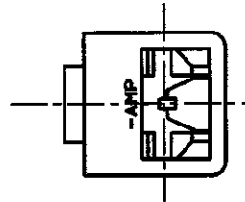
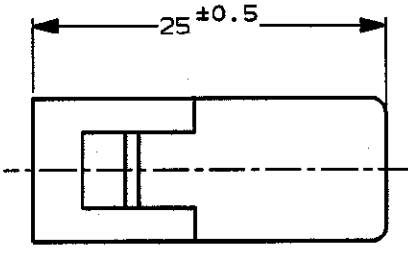
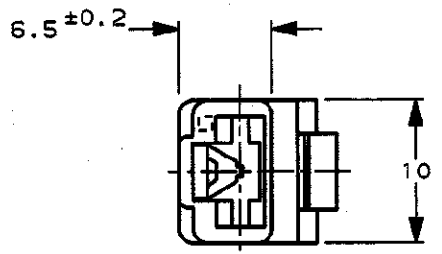


/auto2/new/u. a9B-01 /1075-99/s. c.-172128

NUMBER C-172128
METRIC
ANGLE PROJECTION
3rd ANGLE PROJECTION



- 1. 嵌合する相手ハウジングは型番172127
- 2. 使用端子は型番170032, 170258, 170384
- ⚠ 本品はUL難燃グレード94V-0に適合する材料により作られている
- 4. 製品規格: 108-5147
- 5. 認定試験報告書: 501-5050

- 1. THE MATING CAP HOUSING, P/N 172127
- 2. APPLIED CONTACT, P/N 170032, 170258, 170384
- ⚠ THIS ITEM IS MADE FROM MATERIALS APPLICABLE TO UL FLAME CLASS 94V-0
- 4. PRODUCT SPECIFICATION: 108-5147
- 5. QUALIFICATION TEST REPORT: 501-5050

⚠ OBSOLETE PARTS: OBSOLETE CIS STREAMLINING PER D.RENAUD/D.SINISI

OBSOLETE
⚠

淡灰 (LIGHT GRAY)	6-172128-6
自然色 (NATURAL)	⚠ 1-172128-1
赤 (RED)	172128-9
橙 (ORANGE)	172128-8
黄 (YELLOW)	172128-7
灰 (GRAY)	172128-6
青 (BLUE)	172128-5
緑 (GREEN)	172128-4
茶 (BROWN)	172128-3
黒 (BLACK)	172128-2
自然色 (NATURAL)	172128-1
色 (COLOR)	型番 (P/N)

PRINT DIST
DIMENSIONS IN MM. DO NOT SCALE PRINT

Copyright ©1979年 AMP (Japan), LTD. ALL RIGHTS RESERVED.		Copyright ©1979 AMP (Japan), LTD. ALL RIGHTS RESERVED.		AMP 東京エー・エム・ピー株式会社 Tokyo, Japan	
絶縁電線許容範囲 (WIRE RANGE) mm ² (AWG)		被覆外径 (INSULATION DIA.) mmφ		名称 (NAME) 250 シリーズ ハウジングランスコネクタ 1極 プラグ ハウジング 250 SERIES HOUSING LANCE CONNECTOR 1Pos PLUG HOUSING	
E3	REVISED PER ECO-10-000445	KK	AEG	JAN10	
E2	ADDED NOTE 4,5 FJ00-1075-99	TS	KB	21 JUN 99	材料 (MATERIAL) 66 ナイロン (66 NYLON)
E1	REVISED 変更 FJ00-0367-93	HY	KA	5/14 93	仕上 (FINISH)
E	REDRAWN WITH CHANGE 再作成, 変更 FJ00-0160-93	HY	KA	4/6 93	一般公差 (GENERAL TOLERANCED) 10mm以下: ±0.2 10mm以上 30mm以下: ±0.25 30mm以上 100mm以下: ±0.3 角 度: ±3°
LTR	変更 (REVISION RECORD)	DR	CHK	DATE	DB: N. Yamagami 4/6 '93 CHK: K. B. 4/6 '93 DE: N. Yamagami 4/6 '93 APP: B. Ogama 4/6 '93

AMP-J010-20
REV. 3/93
FJ029188

(CUSTOMER DRAWING) 参 考 面

X-ON Electronics

Largest Supplier of Electrical and Electronic Components

Click to view similar products for [Terminals](#) category:

Click to view products by [TE Connectivity](#) manufacturer:

Other Similar products are found below :

[00-054007-01074-6](#) [00-054007-70206-1](#) [00-054007-70210-8](#) [00-054007-70217-7](#) [00-054007-70226-9](#) [00-054007-70228-3](#) [00-054007-70248-1](#) [00-054007-70256-6](#) [00-054007-70301-3](#) [00-054007-70316-7](#) [0-0320562-0](#) [00-054007-49560-4](#) [00-054007-70209-2](#) [00-054007-70225-2](#) [00-054007-70227-6](#) [00-054007-70231-3](#) [00-054007-70241-2](#) [00-054007-70242-9](#) [00-054007-70244-3](#) [00-054007-70246-7](#) [00-054007-70263-4](#) [00-054007-70288-7](#) [00-054007-70290-0](#) [00-054007-70300-6](#) [00-054007-70304-4](#) [01-2065-1-0216](#) [01-2900-1-04412](#) [00581P0075](#) [600TS-10](#) [60205-1](#) [604200-1](#) [605601-1](#) [60598-1-CUT-TAPE](#) [61314-6-C](#) [61810-3](#) [61-S](#) [61-SN](#) [626-0194](#) [62-NBM-A](#) [62-SN](#) [62-SP](#) [63-S](#) [640179-1](#) [M55155/059I03](#) [M55155/079C01](#) [M55155/099H02](#) [M55155/109H01](#) [M55155/109H02](#) [M55155/12XH05](#) [M55155/16XH02](#)