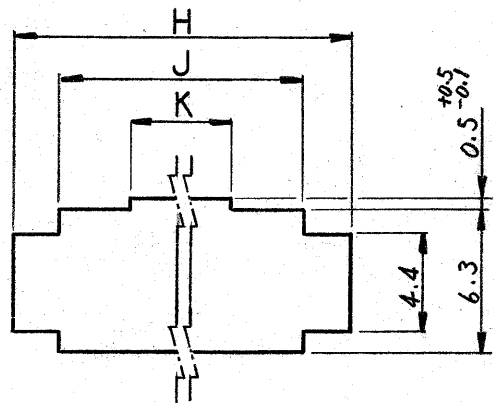
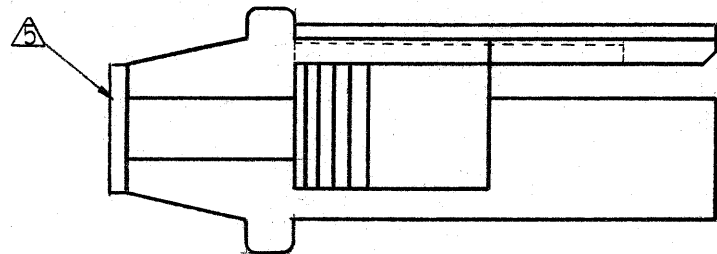
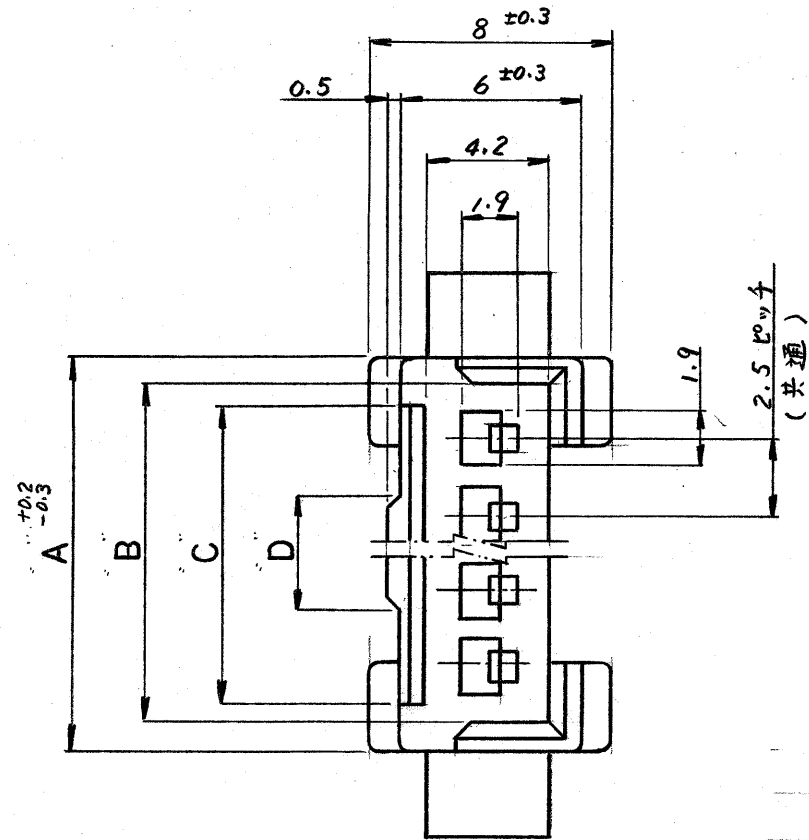


一般公差	
10以下	± 0.2
10を越え30以下	± 0.25
30を越え100以下	± 0.3
角度	± 3°



パネル取付寸法 △
(公差; ±0.1)



- △6 OBSOLETE PARTS: OBSOLETE CIS STREAMLINING PER D.RENAUD/D.SINISI
- 注: △7 この極品Kのみ適用
- △8 適用パネル厚寸法 0.8~1.6 mm.
- ハウジングはパネル打抜き側から挿入すること。
 - 適用コネクタ型番 170376 (AWG #20-26)
 - 適用製品規格: 170377 (AWG #26-30)
 - 適用製品規格: 108-5118

B (逆回路)	171880	↑	18.2	22	23.5 (12)	↑	↑	15	16.1	17.9	6	4-	↑	-6	2-	↑	-6	↑	-6	
		↑	15.7	19.5	21 (9.5)	↑	↑	12.5	13.6	15.4	5	4-	↑	-5	2-	↑	-5	↑	-5	
		↑	13.2	17	18.5 (7)	↑	↑	10	11.1	12.9	4	4-	↑	-4	2-	↑	-4	↑	-4	
		↑	4.2	10.7	14.5	16 (4.5)	2.5	4	7.5	8.6	10.4	3	△4	↑	-3	2-	↑	-3	↑	-3
		↑	3.7	8.2	12	13.5 (2)	2	3.5	5	6.1	7.9	2	4-172214-2	2-172214-2	172214-2					
A (標準)	171822	↑	23.2	27	28.5 (17)	↑	↑	20	21.1	22.9	8	+	↑	+	↑	↑	↑	↑	-8	
		↑	20.7	24.5	26 (14.5)	↑	↑	17.5	18.6	20.4	7	+	↑	2-	↑	-7	↑	-7		
		↑	18.2	22	23.5 (12)	↑	↑	15	16.1	17.9	6	4-	↑	-6	2-	↑	-6	↑	-6	
		↑	15.7	19.5	21 (9.5)	↑	↑	12.5	13.6	15.4	5	4-	↑	-5	2-	↑	-5	↑	-5	
		↑	13.2	17	18.5 (7)	↑	↑	10	11.1	12.9	4	4-	↑	-4	2-	↑	-4	↑	-4	
回路番号 タイ°	極数相対 ハウジング型番	↑	4.2	10.7	14.5	16 (4.5)	2.5	4	7.5	8.6	10.4	3	4-	↑	-3	2-	↑	-3	↑	-3
		↑	3.7	8.2	12	13.5 (2)	2	3.5	5	6.1	7.9	2	4-172213-2	2-172213-2	172213-2					
		↑	23.2	27	28.5 (17)	↑	↑	20	21.1	22.9	8	+	↑	+	↑	↑	↑	↑	↑	
		↑	20.7	24.5	26 (14.5)	↑	↑	17.5	18.6	20.4	7	+	↑	2-	↑	-7	↑	-7		
		↑	18.2	22	23.5 (12)	↑	↑	15	16.1	17.9	6	4-	↑	-6	2-	↑	-6	↑	-6	
↑	15.7	19.5	21 (9.5)	↑	↑	12.5	13.6	15.4	5	4-	↑	-5	2-	↑	-5	↑	-5			
↑	13.2	17	18.5 (7)	↑	↑	10	11.1	12.9	4	4-	↑	-4	2-	↑	-4	↑	-4			
↑	4.2	10.7	14.5	16 (4.5)	2.5	4	7.5	8.6	10.4	3	4-	↑	-3	2-	↑	-3	↑	-3		
↑	3.7	8.2	12	13.5 (2)	2	3.5	5	6.1	7.9	2	4-172213-2	2-172213-2	172213-2							
回路番号 タイ°	極数相対 ハウジング型番	K	J	H	G	F	E	D	C	B	A	極数	青色	黒色	自然色					
寸法												型番								

材料 (MATERIAL)
66+10N
(94V-0)

一般公差
TOLERANCE
EXCEPT
AS NOTED

STE TE Connectivity

名称 (NAME)
E1 シリーズコネクタ
パネルマウントタイ° キャップハウジング

SIZE B LOC J 番号 (NO.) C-172213

尺度 (SCALE) 4 1 REV. G2 SHEET

色: 表参照.

DR. *[Signature]* 5/7/80
CHK. *[Signature]* 5/30/80

APP. *[Signature]* 5/30/80

単位: 概 DIMENSIONS IN MM DO NOT SCALE PRINT

G2	REVISED PER ECO-11-005030	RK	HMR	23MAR11
LTR.	変更 (REVISION RECORD)	DR.	CHK.	DATE

X-ON Electronics

Largest Supplier of Electrical and Electronic Components

Click to view similar products for [Headers & Wire Housings](#) category:

Click to view products by [TE Connectivity](#) manufacturer:

Other Similar products are found below :

[892-18-020-10-001101](#) [58102-G61-06LF](#) [582553-1](#) [0009485154](#) [009176003701906](#) [0050291907](#) [LY20-4P-DT1-P1E-BR](#) [02.125.8002.8](#)
[609-3404](#) [61062-3](#) [61082-181009](#) [622-3653LF](#) [63453-116](#) [636-1030](#) [636-1427](#) [636-3427](#) [636-4007](#) [641938-9](#) [641991-4](#) [644827-2](#) [65817-](#)
[010LF](#) [65817-015LF](#) [65863-015LF](#) [66207-023LF](#) [67095-007LF](#) [67601157](#) [68645-018](#) [68648-049](#) [70.362.1628.0](#) [70-4210](#) [70-4226B](#) [70-](#)
[4853B](#) [707-5020](#) [707-5028](#) [71.350.2428.0](#) [71918-208LF](#) [71961-016LF](#) [733-134](#) [733-162](#) [754199-000](#) [760-3052](#) [787-8014-00](#) [79531-3000](#)
[FCN-360C032-B](#) [FCN-367T-T012/H](#) [FCN-723D010/2](#) [80.063.4001.1](#) [800-90-001-10-001000](#) [800-90-010-10-002000](#) [801-43-002-10-013000](#)