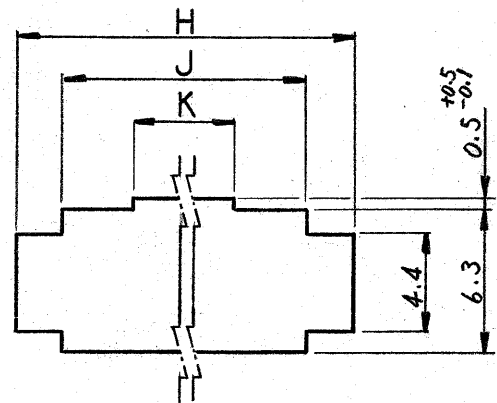
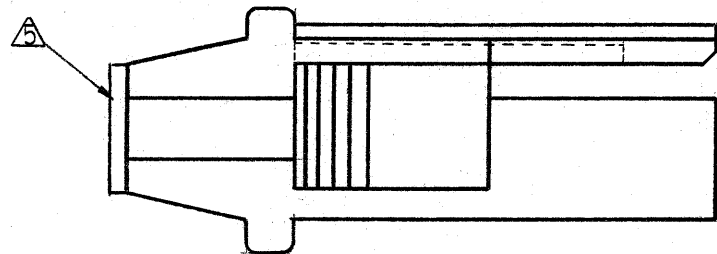
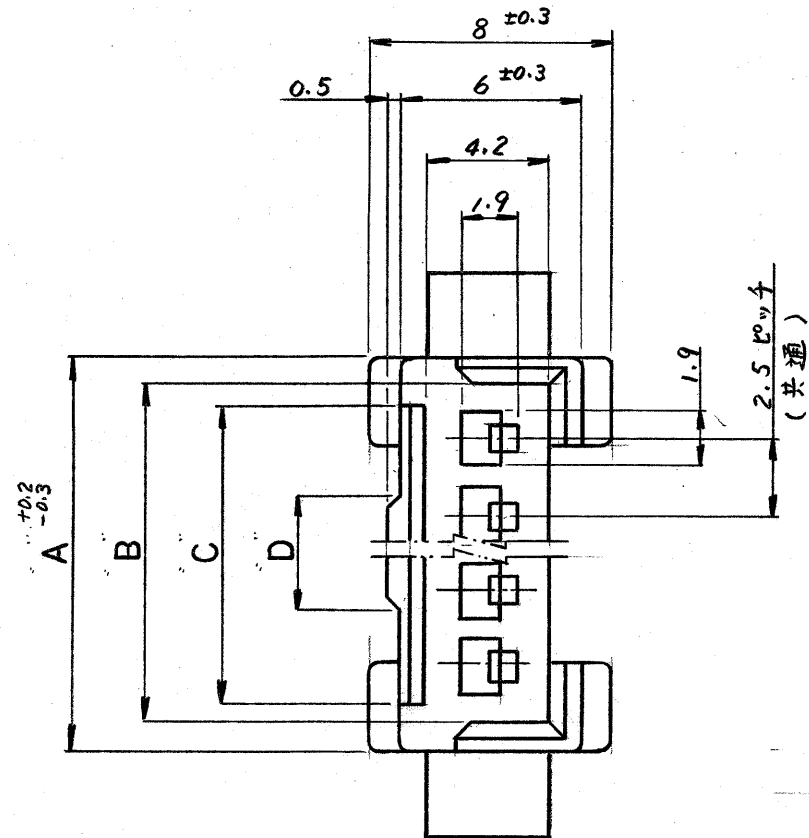


回路番号  
(タイア: 番号1  
タイアB: 極数末尾番号)

一般公差	
10以下	± 0.2
10を越え30以下	± 0.25
30を越え100以下	± 0.3
角度	± 3°



パネル取付寸法 △  
(公差: ±0.1)



- △6 OBSOLETE PARTS: OBSOLETE CIS STREAMLINING PER D.RENAUD/D.SINISI
- 注: △7 この極品Kのみ適用
- △8 適用パネル厚寸法 0.8~1.6 mm.
- ハウジングはパネル打抜き側から挿入すること。
  - 適用コネクタ型番 170376 (AWG#20-26)
  - 適用製品規格: 170377 (AWG#26-30)
  - 適用製品規格: 108-5118

回路番号 タイア	極数相対 ハウジング型番	寸法										極数								
		K	J	H	G	F	E	D	C	B	A	青色	黒色	自然色						
B (逆回路)	171880	↑	18.2	22	23.5 (12)	↑	↑	15	16.1	17.9	6	4-	↑	-6	2-	↑	-6	↑	-6	
		↑	15.7	19.5	21 (9.5)	↑	↑	12.5	13.6	15.4	5	4-	↑	-5	2-	↑	-5	↑	-5	
		↑	13.2	17	18.5 (7)	↑	↑	10	11.1	12.9	4	4-	↑	-4	2-	↑	-4	↑	-4	
		↑	4.2	10.7	14.5	16 (4.5)	2.5	4	7.5	8.6	10.4	3	△4	↑	-3	2-	↑	-3	↑	-3
		↑	3.7	8.2	12	13.5 (2)	2	3.5	5	6.1	7.9	2	4-172214-2	2-172214-2	172214-2					
A (標準)	171822	↑	23.2	27	28.5 (17)	↑	↑	20	21.1	22.9	8	↑	↑	↑	↑	↑	↑	↑	↑	-8
		↑	20.7	24.5	26 (14.5)	↑	↑	17.5	18.6	20.4	7	↑	↑	2-	↑	↑	↑	↑	-7	
		↑	18.2	22	23.5 (12)	↑	↑	15	16.1	17.9	6	4-	↑	-6	2-	↑	-6	↑	-6	
		↑	15.7	19.5	21 (9.5)	↑	↑	12.5	13.6	15.4	5	4-	↑	-5	2-	↑	-5	↑	-5	
		↑	13.2	17	18.5 (7)	↑	↑	10	11.1	12.9	4	4-	↑	-4	2-	↑	-4	↑	-4	
↑	4.2	10.7	14.5	16 (4.5)	2.5	4	7.5	8.6	10.4	3	4-	↑	-3	2-	↑	-3	↑	-3		
↑	3.7	8.2	12	13.5 (2)	2	3.5	5	6.1	7.9	2	4-172213-2	2-172213-2	172213-2							

材料 (MATERIAL)  
66+10N  
(94V-0)

一般公差  
TOLERANCE  
EXCEPT  
AS NOTED

色: 表参照.

DR. *[Signature]* 5/7/80  
CHK. *[Signature]* 5/30/80  
DE. *[Signature]*  
APP. *[Signature]* 5/30/80

**STE** TE Connectivity

名称 (NAME)  
E1 シリーズコネクタ  
パネルマウントタイア キャップハウジング

SIZE B LOC J 番号 (NO.) C-172213

尺度 (SCALE) 4 1 REV. G2 SHEET

単位: 概 DIMENSIONS IN MM DO NOT SCALE PRINT

G2	REVISED PER ECO-11-005030	RK	HMR	23MAR11
LTR.	変更 (REVISION RECORD)	DR.	CHK.	DATE

## X-ON Electronics

Largest Supplier of Electrical and Electronic Components

*Click to view similar products for [Headers & Wire Housings](#) category:*

*Click to view products by [TE Connectivity](#) manufacturer:*

Other Similar products are found below :

[892-18-020-10-001101](#) [58102-G61-06LF](#) [582553-1](#) [0009485154](#) [009176003701906](#) [0050291907](#) [LY20-4P-DT1-P1E-BR](#) [02.125.8002.8](#)  
[609-3404](#) [61062-3](#) [61082-181009](#) [622-3653LF](#) [63453-116](#) [636-1030](#) [636-1427](#) [636-3427](#) [636-4007](#) [641938-9](#) [641991-4](#) [644827-2](#) [65817-](#)  
[010LF](#) [65817-015LF](#) [65863-015LF](#) [66207-023LF](#) [67095-007LF](#) [67601157](#) [68645-018](#) [68648-049](#) [70.362.1628.0](#) [70-4210](#) [70-4226B](#) [70-](#)  
[4853B](#) [707-5020](#) [707-5028](#) [71.350.2428.0](#) [71918-208LF](#) [71961-016LF](#) [733-134](#) [733-162](#) [754199-000](#) [760-3052](#) [79531-3000](#) [FCN-](#)  
[360C032-B](#) [FCN-367T-T012/H](#) [FCN-723D010/2](#) [80.063.4001.1](#) [800-90-010-10-002000](#) [801-43-002-10-013000](#) [801-43-006-10-002000](#)  
[801-93-011-10-001000](#)