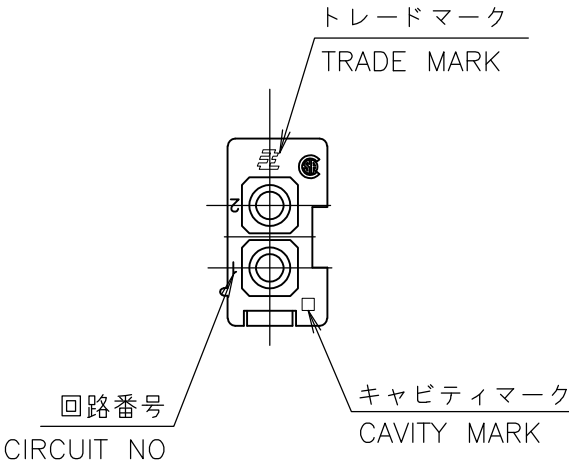
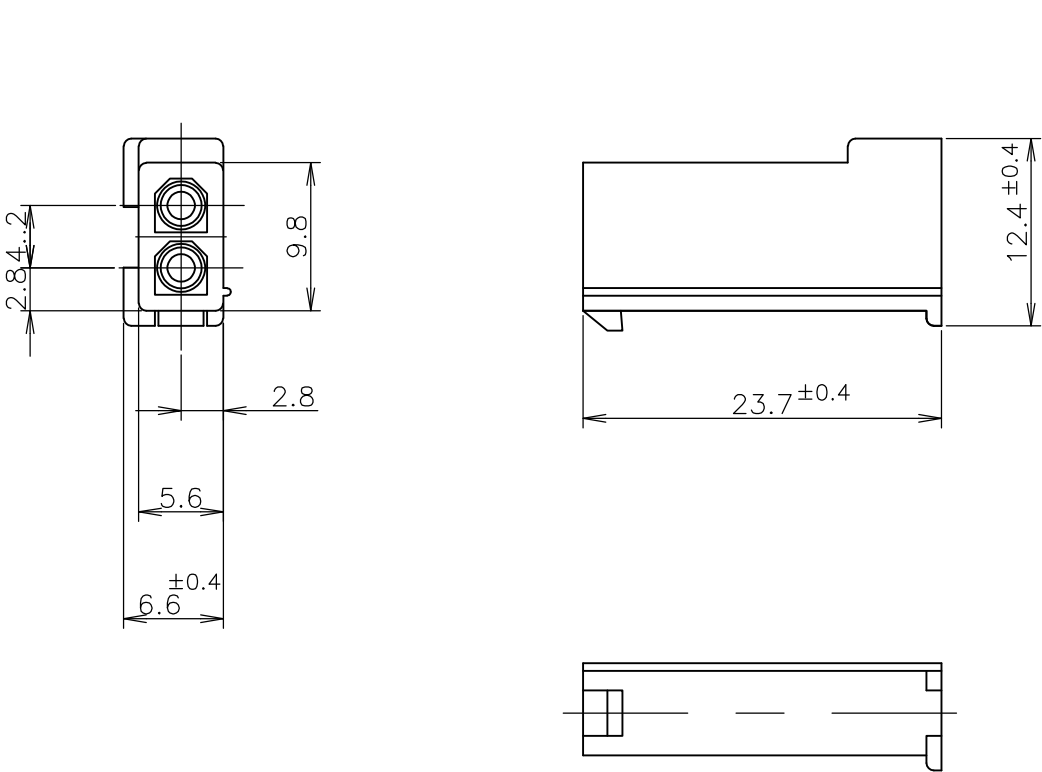


REVISIONS					
変更					
P	LTR	DESCRIPTION	DATE	DWN	APVD
	B1	REVISED PER ECR-16-010553	07AUG2017	BW	SG



- 1 使用端子型番は 170359, 170360, 170361, 170362
- 2 嵌合相手ハウジング型番: 172165
- 3 適用製品仕様書: 108-5138
- 4 取扱説明書: IS-105J

- 1 APPLICABLE CONT P/N: 170359, 170360, 170361, 170362
- 2 MATING HSG P/N: 172165
- 3 PRODUCT SPEC: 108-5138
- 4 INSTRUCTION SHEET: IS-105J

黒 (BLACK)	1-172233-9
青 (BLUE)	1-172233-6
緑 (GREEN)	1-172233-5
赤 (RED)	1-172233-2
自然色 (NATURAL)	172233-1
色 (COLOR)	型番 (P/N)

WIRE RANGE 抱合電線断面積 mm ²	INSULATION DIA 被覆外径 mm \varnothing
--	--

THIS DRAWING IS A CONTROLLED DOCUMENT.		DWN K.YUASA 11DEC1979
		CHK A.TOMITA 20DEC1979
		APVD Y.SATO 24DEC1979
DIMENSIONS: 単位: 耗 mm		PRODUCT SPEC 製品規格 108-5138
TOLERANCES UNLESS OTHERWISE SPECIFIED: 一般公差		APPLICATION SPEC 取付適用規格
0-PLC ± 1-PLC ± ±0.3 2-PLC ± 3-PLC ± 4-PLC ±		WEIGHT
ANGLES ±1°		
FINISH 仕上		
MATERIAL 材料 66 NYLON UL94V-0 66ナイロン UL94V-0		CUSTOMER DRAWING

TE Connectivity			
2 POS MINI UNIVERSAL MATE-N-LOK CAP HOUSING FREE HANGING TYPE フリーハンギング形 2極ミニユニバーサルメイトンロック キャップハウジング UL94V-0			
SIZE A3	CAGE CODE 00779	DRAWING NO 番号 C-172233	RESTRICTED TO —
SCALE 尺度 2:1		SHEET 1 OF 1	REV B1

X-ON Electronics

Largest Supplier of Electrical and Electronic Components

Click to view similar products for [Pin & Socket Connectors](#) category:

Click to view products by [TE Connectivity](#) manufacturer:

Other Similar products are found below :

[6450822-1](#) [770392-1](#) [794042-1](#) [796885-1](#) [8-794535-1](#) [PLR3455ACS-222](#) [R929991004](#) [R929993003](#) [1403611-1](#) [1-480349-5](#) [152302-5](#)
[153211-2](#) [1586092-1](#) [1586129-1](#) [1586681-4](#) [1586700-1](#) [1586368-1](#) [1586380-1](#) [1586616-1](#) [1586680-5](#) [16-06-0038](#) [164164-5](#) [1-6609930-1](#)
[172296-1](#) [19-09-2035](#) [200503-1](#) [200788-2](#) [2029090-4](#) [2029095-4](#) [925061-7](#) [293734-4](#) [293737-2](#) [1-765362-4](#) [1871534-1](#) [200833-4](#)
[2008625-2](#) [2029027-2](#) [2029096-4](#) [R929991000](#) [R929991002](#) [R929993000](#) [319-10-101-00-005000](#) [319-10-102-00-001000](#) [319-10-104-00-](#)
[001000](#) [319-10-105-00-001000](#) [319-10-108-00-001000](#) [319-10-112-00-006000](#) [39-01-8019](#) [319-10-101-00-001000](#) [319-10-102-00-005000](#)