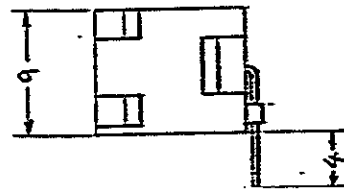
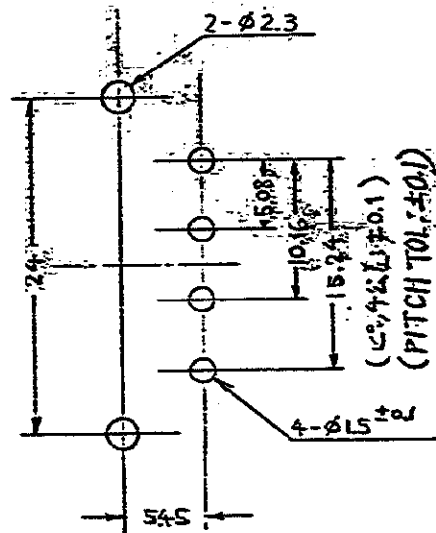
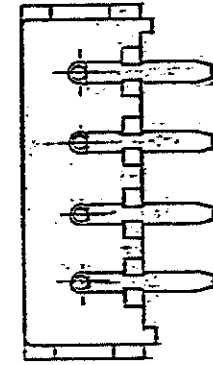
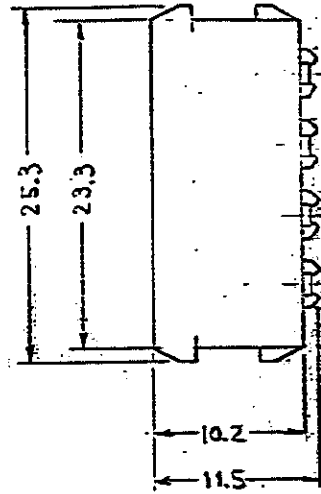
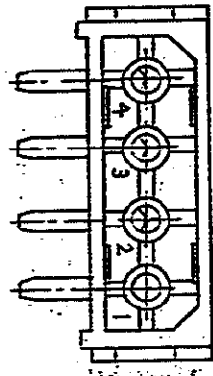


三角法 (THIRD ANGLE PROJECTION)



注:

1. 4Pプラグハウジング型番480424と適合する

NOTE

1. MATING WITH 4P PLUG HOUSING (PN:480424)

△2 OBSOLETE PARTS: OBSOLETE CIS STREAMLINING PER D.RENAUD/D.SINISI

△2	OBSOLETE	94V-0	1-172294-1
		94V-2	172294-1
	UL GRADE		P/N

推奨基板穴の位置
(一般公差: ±0.15)

RECOMMENDED P.C. BOARD LAYOUT
(GENERAL TOL: ±0.15)

材料 (MATERIAL) ハウジング: 6/6+100 HOUSING: 6/6 NYLON コンタクト: 22%の亜鉛青銅 CONTACT: PRE-TIN PHOSPHOR BRONZE	一般公差 TOLERANCE ±0.4 EXCEPT ± AS NOTED	品名 PIN HEADER ASSEMBLY	
注 (REMARKS)	DR	4P Commercial M-N-Lピンヘッダアセンブリ	
—	CHK	SIZE B	LOC J
	DE J. J. [Signature]	番号 (NO.) C-172294	
	APR 10/21/80	RZ (SCALE)	REV A1

WAS P79-25231

ALL DIMENSIONS IN MM. DO NOT SCALE PRINT. PROJECT NO. 255-009

ECO-10-000444	KK	AEG	JAN 10
ADDED 1-1 (FJ00-1105-2) Y.I.	SM		
RELEASED 380-5774 J.C.P.			
REV. REVISION RECORD	DR	CHK	DATE

X-ON Electronics

Largest Supplier of Electrical and Electronic Components

Click to view similar products for [Pin & Socket Connectors](#) category:

Click to view products by [TE Connectivity](#) manufacturer:

Other Similar products are found below :

[6450822-1](#) [770392-1](#) [796885-1](#) [8-794535-1](#) [PLR3455ACS-222](#) [R929991004](#) [R929993001](#) [R929993003](#) [1403611-1](#) [1-480349-5](#) [152302-5](#)
[1586091-1](#) [1586092-1](#) [1586129-1](#) [1586681-4](#) [1586700-1](#) [1586368-1](#) [1586380-1](#) [1586616-1](#) [1586680-5](#) [164164-5](#) [1-6609930-1](#) [172296-1](#)
[19-09-2035](#) [200503-1](#) [200788-2](#) [2029090-4](#) [2029095-4](#) [925061-7](#) [293734-4](#) [293737-2](#) [1-765362-4](#) [1-794606-3](#) [200833-4](#) [2008625-2](#)
[2029027-2](#) [2029096-4](#) [R929991000](#) [R929991002](#) [R929993000](#) [319-10-101-00-005000](#) [319-10-102-00-001000](#) [319-10-104-00-001000](#)
[319-10-105-00-001000](#) [319-10-108-00-001000](#) [319-10-112-00-006000](#) [39-01-8019](#) [319-10-101-00-001000](#) [319-10-102-00-005000](#)
[39-03-6151](#)