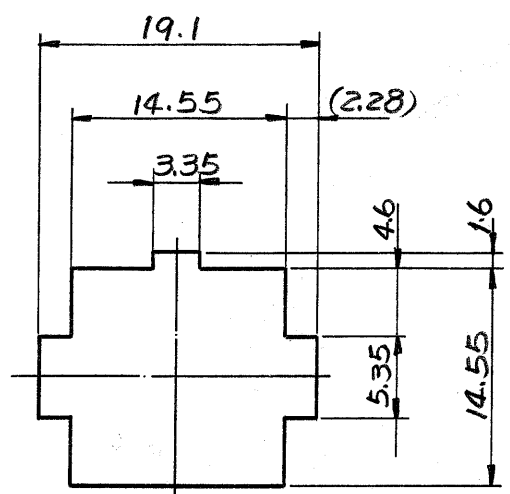
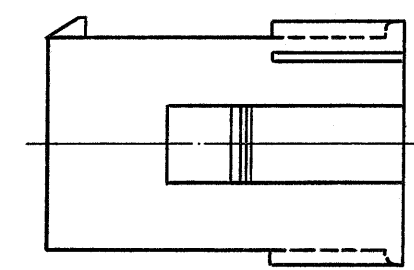
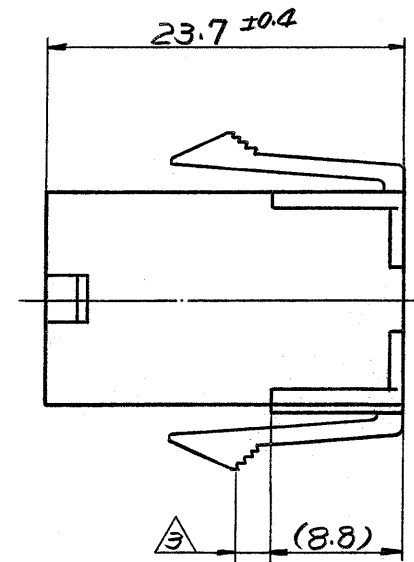
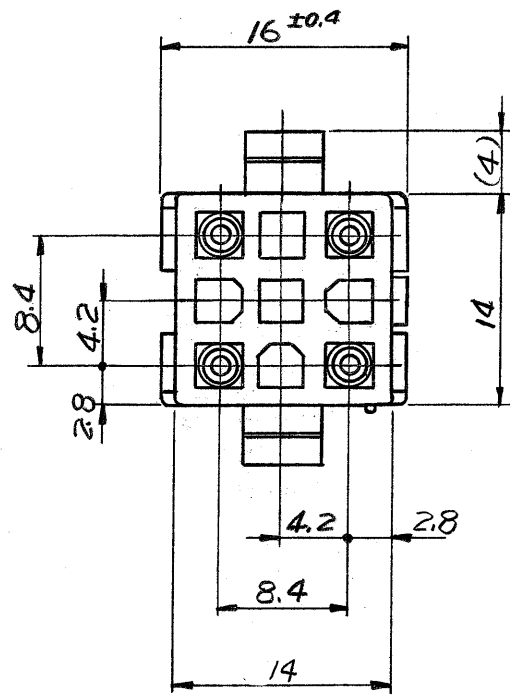
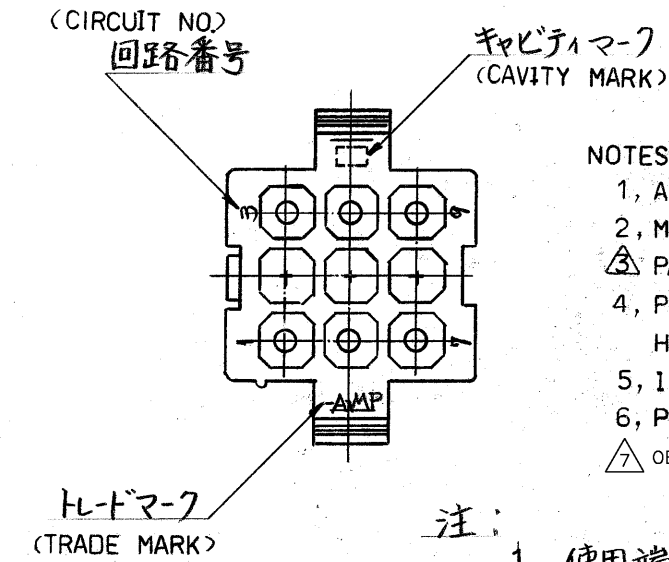


単位: 概 DIMENSIONS IN MM. DO NOT SCALE PRINT



寸法公差は 0.20
(TOLERANCE: ±0.2)
パネル取付穴 (DIMENSION OF PANEL)



- NOTES:
- 1, APPLIED CONTACT P/N : 170359, 170360, 170361, 17062
 - 2, MATING CONN : PLUG HOUSING P/N 172340
 - 3 PANEL THICKNESS : 0.8 ~ 2.0 mm
 - 4, PRESS DIRECTION OF PANEL MUST BE SAME AS HOUSING INSERTED DIRECTION.
 - 5, INSTRUCTION SHEET : IS-105J
 - 6, PRODUCT SPEC : 108-5151
 - 7 OBSOLETE PARTS: OBSOLETE CIS STREAMLINING PER D.RENAUD/D.SINISI

- 注:
1. 使用端子型番は 170359, 170360, 170361, 170362
 2. 嵌合相手ハウジング型番は 172340
 3. 適用パネル厚 0.8 ~ 2.0 mm.
 4. 取付穴打抜方向とハウジングの挿入方向は同じとする
 5. 取扱説明書 : IS-105J
 6. 適用製品仕様書 : 108-5151

黄 (YELLOW)	1- 172332 -4
黒 (BLACK)	1- ↑ -9
青 (BLUE)	1- ↓ -6
緑 (GREEN)	1- ↓ -5
赤 (RED)	1- ↓ -2
自然色 (NATURAL)	172332 -1
色 (COLOR)	型番 (P/N)

△ OBSOLETE

材料 (MATERIAL) 6/6 ナイロン (UL94V-2) (NYLON 6/6 UL94V-2)	一般公差 { TOLERANCE } ±0.3 { EXCEPT } ±1.0 { AS NOTED }	STE TE Connectivity	
仕上 (FINISH) 色: 表参照 HOUSING: SEE TABLE COLOR	DR. <i>K. YANADA 4/20/81</i> CHK. <i>2. Tomiyan 4/21/81</i> DE. <i>2. Tomiyan 4/21/81</i> APP.	名称 (NAME) MINI-UNIVERSAL MATE-N-LOK CONN. CAP HOUSING 9Pos. (UL94V-2) 9極 ミニユニバーサルメイトンロックコネクタ キャップハウジング (UL94V-2)	
	SIZE B	LOC J	番号 (NO.) C-172332
	尺度 (SCALE) 2:1	REV. A3	SHEET 1

A3	REVISED PER ECO-11-005030	RK	HMR	24MAR11
LTR.	変更 (REVISION RECORD)	DR.	CHK.	DATE

X-ON Electronics

Largest Supplier of Electrical and Electronic Components

Click to view similar products for [Pin & Socket Connectors](#) category:

Click to view products by [TE Connectivity](#) manufacturer:

Other Similar products are found below :

[6450822-1](#) [770392-1](#) [794042-1](#) [796885-1](#) [8-794535-1](#) [PLR3455ACS-222](#) [R929991004](#) [R929993003](#) [1403611-1](#) [1-480349-5](#) [152302-5](#)
[153211-2](#) [1586092-1](#) [1586129-1](#) [1586681-4](#) [1586700-1](#) [1586368-1](#) [1586380-1](#) [1586616-1](#) [1586680-5](#) [16-06-0038](#) [164164-5](#) [1-6609930-1](#)
[172296-1](#) [19-09-2035](#) [200503-1](#) [200788-2](#) [2029090-4](#) [2029095-4](#) [925061-7](#) [293734-4](#) [293737-2](#) [1-765362-4](#) [1871534-1](#) [200833-4](#)
[2008625-2](#) [2029027-2](#) [2029096-4](#) [R929991000](#) [R929991002](#) [R929993000](#) [319-10-101-00-005000](#) [319-10-102-00-001000](#) [319-10-104-00-001000](#) [319-10-105-00-001000](#) [319-10-108-00-001000](#) [319-10-112-00-006000](#) [39-01-8019](#) [319-10-101-00-001000](#) [319-10-102-00-005000](#)