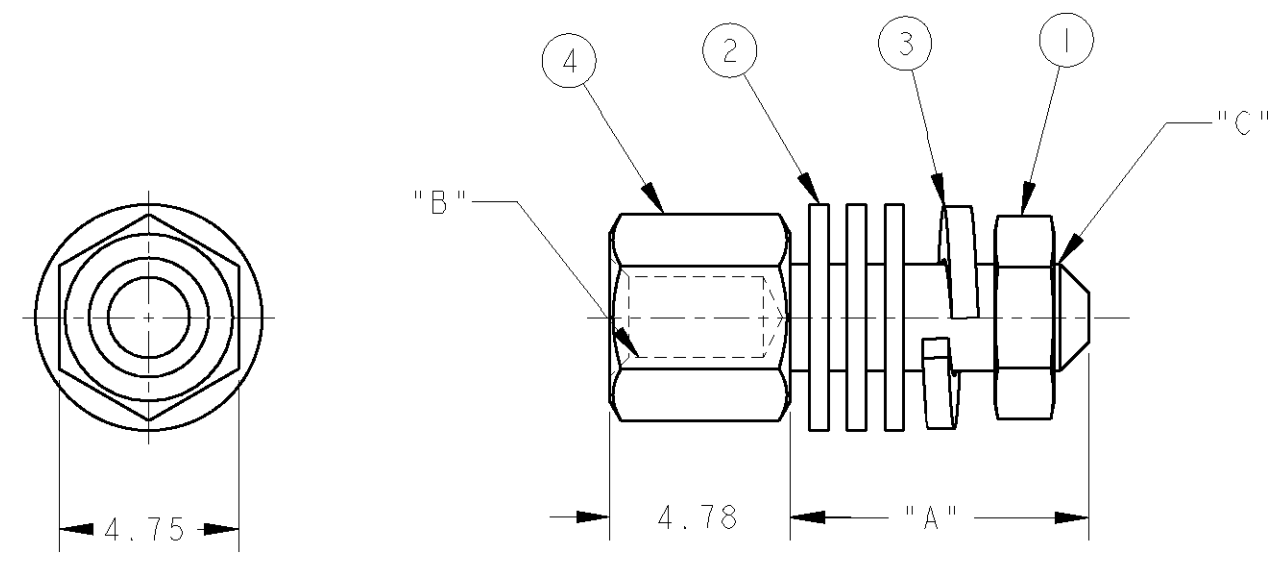


THIS DRAWING IS UNPUBLISHED. RELEASED FOR PUBLICATION .19 .
 © COPYRIGHT 19 BY AMP INCORPORATED. ALL RIGHTS RESERVED.

LOC	DIST	REVISIONS					
		P	LTR	DESCRIPTION	DATE	DWN	APVD
J	-	-	-	SEE SHEET 1	-	-	-



- 1. これらの部品はバラ状で、パッケージされている。
- 2. このセットは、2セットのスクリュー・ロック・アッシーからなる。
- 3. 締め付け最大トルク値; 8Kg-cm

- 1. THESE PARTS MUST BE PACKAGED WITH UNASSEMBLY.
- 2. THIS KIT MUST CONTAIN TWO SCREWLOCK ASSEMBLIES.
- 3. SCREW ON TORQUE MAX; 8Kg-cm

スクリューロックへの平ワッシャーの取り付け方

- 1. フロント・パネル・マウント時やフリーハンギング使用時、スクリューロックには3枚の平ワッシャーを取り付ける事。
- 2. バックパネルマウントによる場合は次のようになります。
 - 1) パネル厚が1.52mm以上; 平ワッシャー無し
 - 2) パネル厚が1.01mm~1.52mm; 平ワッシャー1枚
 - 3) パネル厚が0.51mm~1.01mm; 平ワッシャー2枚
 - 4) パネル厚が0.51mm以下; 平ワッシャー3枚
- * パネル厚とは2枚合計の厚みである。

How to attach the common washer to the screwlock.

- 1. Attach the common washer of three sheets in a screwlock at the time of front panel mount and free hanging use.
- 2. It is as follows when based on back panel mount.
 - 1) Thickness of panel-1.52mmMIN.; No washer
 - 2) Thickness of panel-1.01mm~1.52mm; washer 1
 - 3) Thickness of panel-0.51mm~1.01mm; washer 2
 - 4) Thickness of panel-0.51mmMAX.; washer 3
- * The thickness of a panel is the thickness of two sheet sum total.

	P/N	"A"	"B"	"C"
	172616-1	7.92	#4-40 UNC	#4-40 UNC
	172616-2	14.22	#4-40 UNC	#4-40 UNC
OBSOLETE	172616-3	7.92	M3	#4-40 UNC
OBSOLETE	172616-4	20.0	#4-40 UNC	#4-40 UNC
OBSOLETE	172616-5	7.92	M3	M3
OBSOLETE	172616-6	10.0	#4-40 UNC	M3
	172616-7	7.92	M3	M3
	172616-8	15.0	#4-40 UNC	M3
OBSOLETE	172616-9	7.92	#4-40 UNC	M3

THIS DRAWING IS A CONTROLLED DOCUMENT FOR AMP INCORPORATED. IT IS SUBJECT TO CHANGE AND THE CONTROLLING ENGINEERING ORGANIZATION SHOULD BE CONTACTED FOR THE LATEST REVISION.		DWN C. OHASHI 06APR2001	Tyco Electronics AMP K.K. Kawasaki, Japan		
DIMENSIONS: mm		CHK K. IKEGAMI 06APR2001			
TOLERANCES UNLESS OTHERWISE SPECIFIED:		APVD K. IKEGAMI 06APR2001	NAME SCREWLOCK KIT FOR HD SERIES		
0 PLC ±- 1 PLC ±0.5 2 PLC ±0.13 3 PLC ±0.013 4 PLC ±0.0001 ANGLES ±-		PRODUCT SPEC -			
MATERIAL -		FINISH -	APPLICATION SPEC -	SIZE A3	
			WEIGHT -	CAGE CODE 00779	DRAWING NO C-172616
CUSTOMER DRAWING			SCALE 5:1	SHEET 2 OF 2	REV J

X-ON Electronics

Largest Supplier of Electrical and Electronic Components

Click to view similar products for [D-Sub Tools & Hardware](#) category:

Click to view products by [TE Connectivity](#) manufacturer:

Other Similar products are found below :

[173112-0667](#) [173112-0759](#) [173112-0967](#) [173112-0291](#) [173112-0456](#) [572019-00105-70](#) [621-250-113-115](#) [D20418-2R](#) [D20418-J3F](#)
[70521CLF](#) [70524BLF](#) [70527BLF](#) [70527CLF](#) [F1042-1PLAH](#) [750643-1](#) [780-518-50SG6-WS](#) [863004ATLF](#) [86552009](#) [86553115TLF](#)
[86553117TLF](#) [86553156LF](#) [FSGK1/5](#) [FVS1/5M2.5](#) [980-8554-000](#) [980-8555-000](#) [980-8557-000](#) [980-8558-000](#) [1230032-1](#) [1-5021101-2](#) [15-](#)
[000050](#) [1589283-4](#) [160-000-005R031](#) [16-000230](#) [160-020-109R000](#) [160-020-215R000](#) [160-025-004R031](#) [160-000-137R000](#) [160-015-](#)
[003R031](#) [160-020-209R000](#) [160X10909X](#) [164C03939A](#) [177-505-A-2-2](#) [179-013-1H](#) [1-966830-8](#) [21018-6](#) [213622-5](#) [213623-5](#) [JS-1000](#)
[225-0018-000](#) [L17D204182M3E](#)