

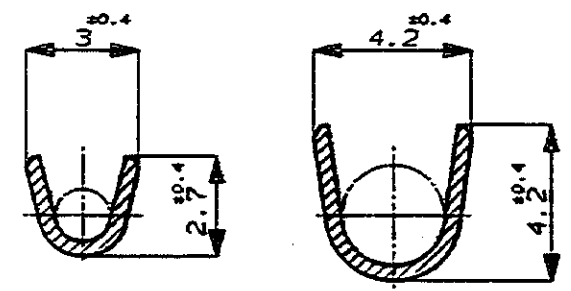
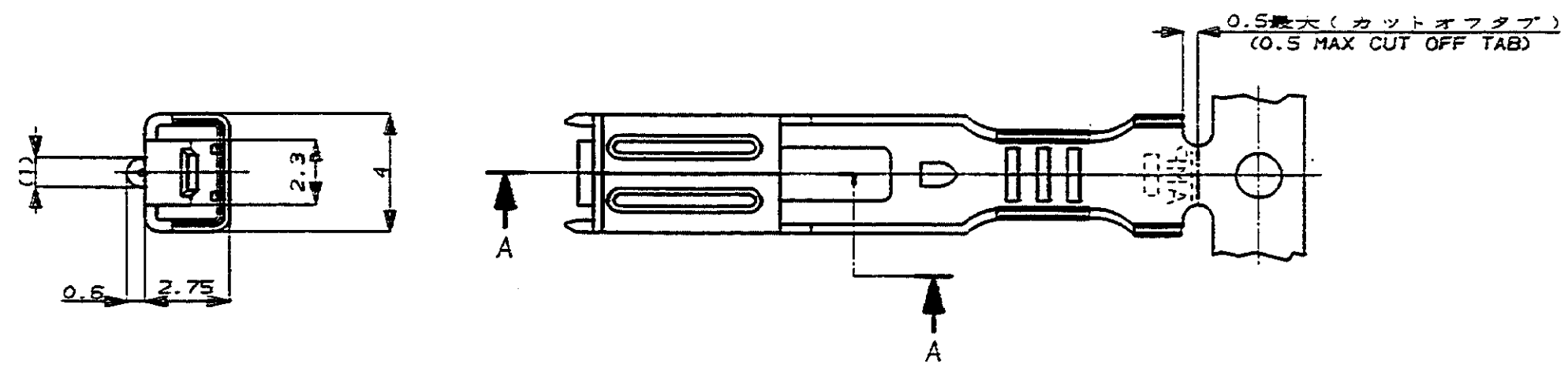
NUMBER C-172775

3rd ANGLE PROJECTION

METRIC

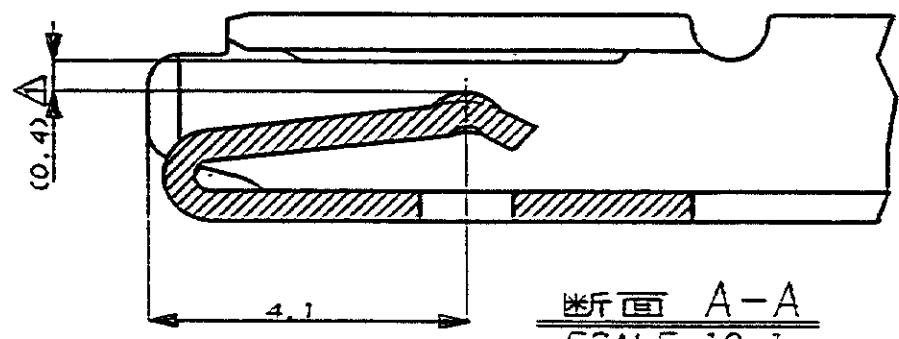
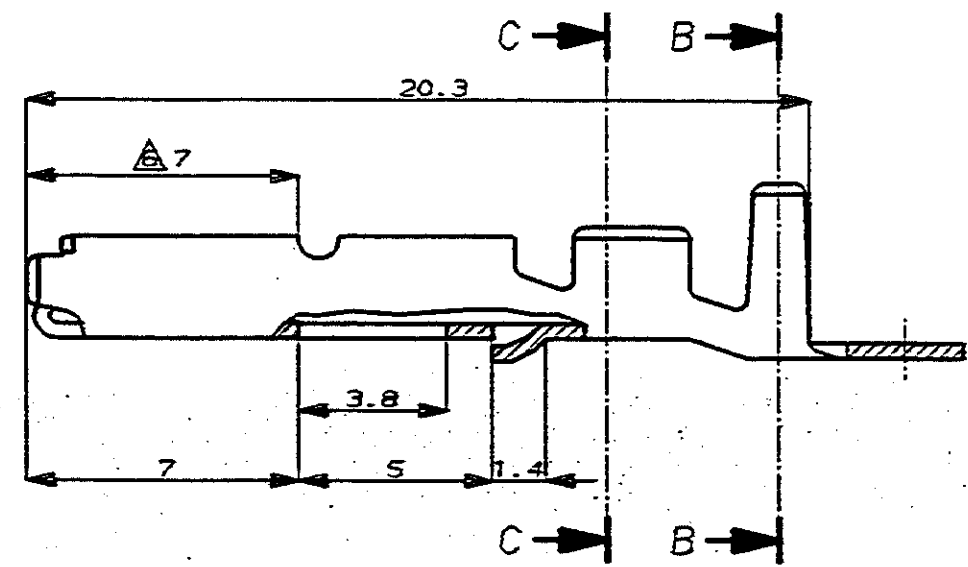
DIMENSIONS IN MILLIMETERS. DO NOT SCALE PRINT

PRINT DIST



断面 C-C  
(SECT. C-C)

断面 B-B  
(SECT. B-B)



断面 A-A  
SCALE: 10-1  
(SECT. A-A)

- 注:
- 0.65<sup>t</sup>タブと嵌合。
  - 嵌合相手タブ型番 172779, 172780
  - 製品規格 No. 108-5165, 5166.
  - 取付適用規格 No. 114-5071.
  - 相手ハウジング型番 172500 他。
- △ 逆巻きリール。

- NOTES:
- MATE WITH 0.65t TAB.
  - MATE TAB P/N 172779, 172780.
  - PRODUCT SPEC. No. 108-5165, 5166.
  - APPLICATION SPEC. No. 114-5071.
  - PLUG HSG P/N 172500 ETC.
- △ REVERSE REEL.

172776-6	部分金メッキ (SELECTIVE GOLD) △	焼青鋼 (PHOS BRO)	172775-6	7
172776-5	錫メッキ済 (PRE-TIN)	KLF-5	△1-172775-5	6
172776-1	錫メッキ済 (PRE-TIN)	黄鋼 (BRASS)	△1-172775-1	5
172776-5	錫メッキ済 (PRE-TIN)	KLF-5	172775-5	4
172776-4	錫メッキ済 (PRE-TIN)	焼青鋼 (PHOS BRO)	172775-4	3
172776-2	部分金メッキ (SELECTIVE GOLD) △	黄鋼 (BRASS)	172775-2	2
172776-1	錫メッキ済 (PRE-TIN)	黄鋼 (BRASS)	172775-1	1
パラ状態型番 (LP NO.)	仕上り (FINISH)	材料 (MATERIAL)	型番 (P/N)	項番 (ID)



WIRE RANGE 0.3~0.89mm <sup>2</sup> (AWG#22-#18)	INSULATION DIA 1.5~2.6 mmφ	NAME リセパタクル コンタクト マルチインターロックコネクタ (MIC) マークII RECEPTACLE MIC MK II
MATERIAL 表参照 SEE TABLE	FINISH 表参照 SEE TABLE	GENERAL TOLERANCE 0<math>\leq</math>10 : ±0.2 10<math>\leq</math>30 : ±0.25 30<math>\leq</math>100 : ±0.3 ANGLES : ±3°
SIZE LOC NUMBER C J		NUMBER C-172775
SCALE 5-1		REV. F1 SHEET 1 OF 1

F1	REVISED PER ECO-11-005294	RK	HMR	11 APR 11	DR. K. Betancourt 4/19/89	DE. K. Betancourt 4/19/89
LTR	REVISION RECORD	DR	CHK	DATE	CHK. T. Matsunaka 4/19/89	APP. T. Matsunaka 4/19/89

CUSTOMER DRAWING

## X-ON Electronics

Largest Supplier of Electrical and Electronic Components

*Click to view similar products for [Automotive Connectors](#) category:*

*Click to view products by [TE Connectivity](#) manufacturer:*

Other Similar products are found below :

[003-018-000](#) [60403001](#) [60993906-B](#) [M902-2131](#) [M902-2161](#) [M902-2344](#) [72.330.1035.1](#) [73.353.4028.0](#) [F119300-B](#) [F166900](#) [F258300-B](#)  
[F358300-B](#) [F407400](#) [F444110](#) [F487000](#) [F509500B-B](#) [827153-1](#) [8N1515-32-24P](#) [9-1326729-8](#) [925474-1](#) [928905-1](#) [964562-4](#) [968782-1](#)  
[GT17SA-8DS-HU](#) [98891-1012](#) [98947-1016](#) [12004147](#) [12004475-L](#) [12010290](#) [12015454](#) [12020219-B](#) [12041318-B](#) [12052225-L](#) [12052466](#)  
[12064869](#) [12004327-B](#) [12015308](#) [12015384](#) [12015909](#) [1-21030-1](#) [12041254](#) [12041318](#) [12047946-B](#) [12047957](#) [12047957-L](#) [12059473](#)  
[12066261](#) [12110546](#) [12110546-B](#) [12131792](#)