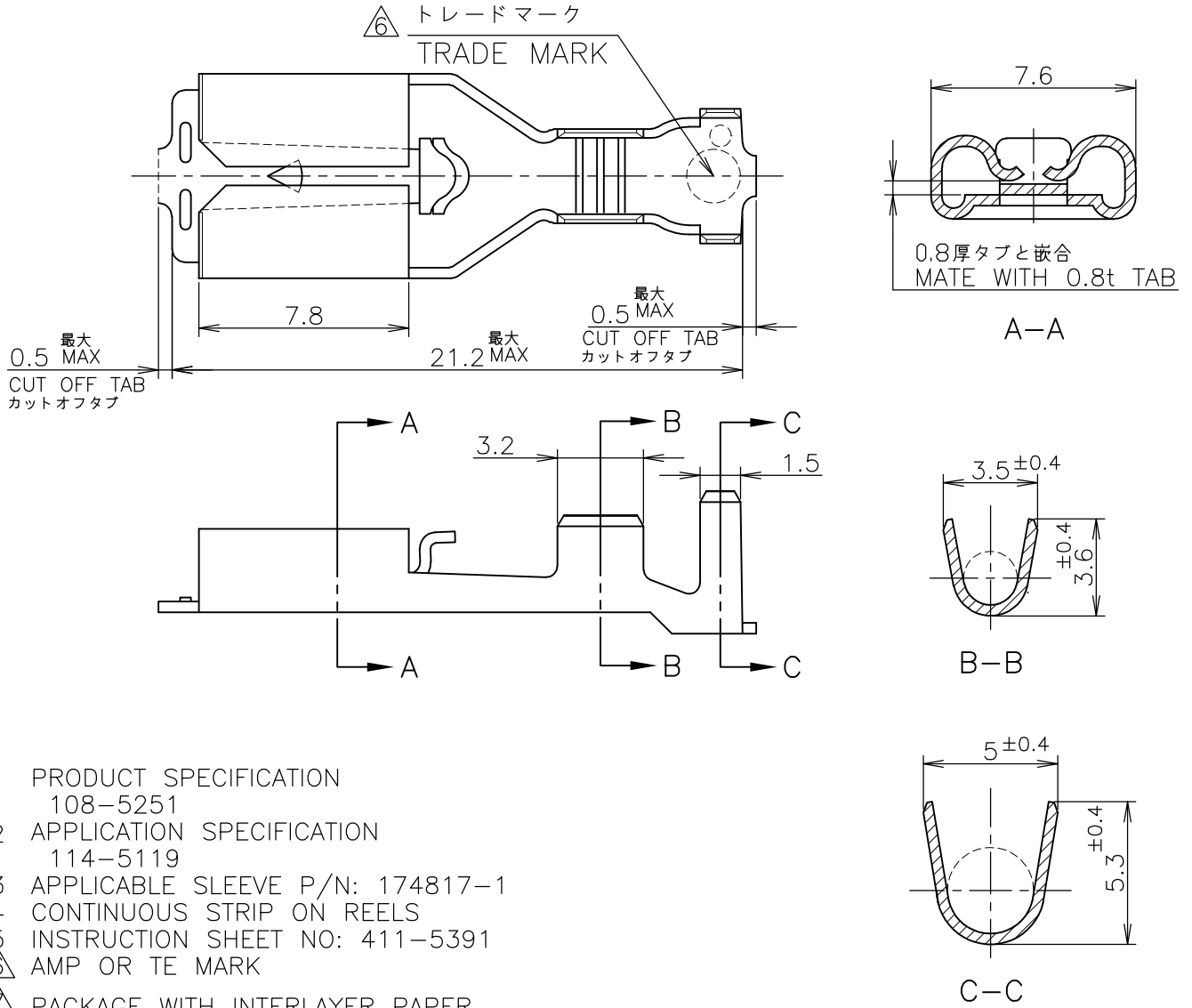


LOC J	DIST /	REVISIONS 変更			DATE	DWN	APVD
P	LTR	DESCRIPTION			18MAR16	HG	TD
	F2	REVISED PER ECR-16-003912					



911590-1	175023-1	PRE TINNED BRASS	①175022-2
911590-1	175023-1	PRE TINNED BRASS	175022-1
—++—	HAND TOOL NO.	L.P.NO.	MATERIAL
			P/N

WIRE RANGE 抱合電線断面積	AWG #18-#14 0.76~2.09 mm ²	INSULATION DIA 被覆外径	2.2~3.4 mmφ
-----------------------	--	------------------------	-------------

THIS DRAWING IS UNPUBLISHED. MAY, 1999. ALL RIGHTS RESERVED. COPYRIGHT 1999 By -

DIMENSIONS: 単位: 耗 mm	DWN Y.ABE 06SEP2010
TOLERANCES UNLESS OTHERWISE SPECIFIED: 一般公差	CHK T.TSUZAKI 06SEP2010
0 PLC ±	APVD T.MASUDA 06SEP2010
1 PLC ± 10 ≥: ±0.2	PRODUCT SPEC 製品規格 注1 参照
2 PLC ± 30 ≥ > 10: ±0.25	SEE NOTE 1
3 PLC ± 100 ≥ > 30: ±0.3	APPLICATION SPEC 取付適用規格 注2 参照
4 PLC ±	SEE NOTE 2
ANGLES ± 3'	WEIGHT

MATERIAL 材料 表参照 SEE TABLE		FINISH 仕上	
TE Connectivity			
250 SERIES POSITIVE LOCK-EX REC. 250 シリーズ ポジティブ ブロッカー-EX リセプタクル			
SIZE	CAGE CODE	DRAWING NO 番号	RESTRICTED TO
A4	00779	175022	
CUSTOMER DRAWING		SCALE 尺度	SHEET
		4:1	1 OF 1
		REV	F2

X-ON Electronics

Largest Supplier of Electrical and Electronic Components

Click to view similar products for [Automotive Connectors](#) category:

Click to view products by [TE Connectivity](#) manufacturer:

Other Similar products are found below :

[003-018-000](#) [60403001](#) [60993906-B](#) [M902-2131](#) [M902-2161](#) [M902-2344](#) [72.330.1035.1](#) [73.353.4028.0](#) [F119300-B](#) [F166900](#) [F258300-B](#)
[F358300-B](#) [F407400](#) [F444110](#) [F487000](#) [F509500B-B](#) [827153-1](#) [8N1515-32-24P](#) [9-1326729-8](#) [925474-1](#) [928905-1](#) [964562-4](#) [968782-1](#)
[GT17SA-8DS-HU](#) [98891-1012](#) [98947-1016](#) [12004147](#) [12004475-L](#) [12010290](#) [12015454](#) [12020219-B](#) [12041318-B](#) [12052225-L](#) [12052466](#)
[12064869](#) [12004327-B](#) [12015308](#) [12015384](#) [12015909](#) [1-21030-1](#) [12041254](#) [12041318](#) [12047946-B](#) [12047957](#) [12047957-L](#) [12059473](#)
[12066261](#) [12110546](#) [12110546-B](#) [12131792](#)