

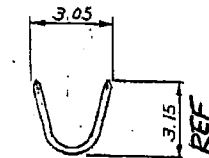
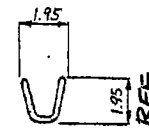
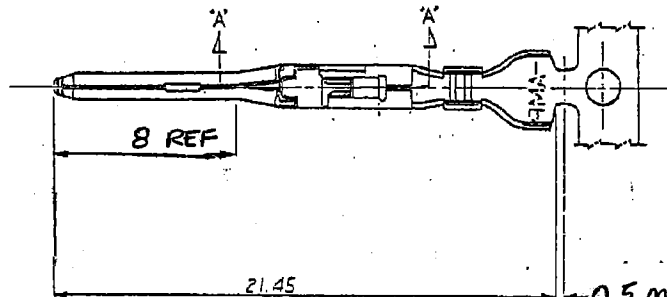
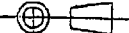
4

3

4

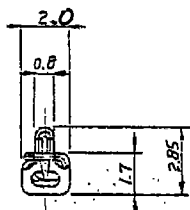
2

三 角 法 (THIRD ANGLE PROJECTION)

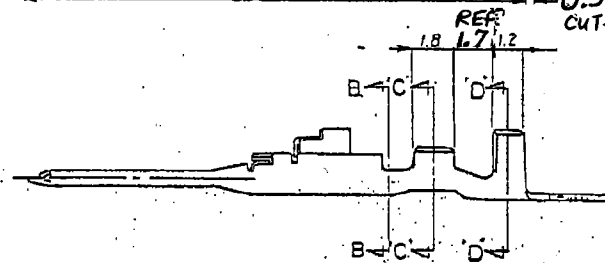


断面 C-C (SECT.)

断面 D-D (SECT.)



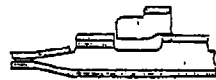
断面 B-B (SECT.)



断面 A-A (SECT.)

- 注: 1. 通用規格
製品規格 108-5302
取付通用規格 114-5142
取扱説明書 IS-503J
- 2.

- NOTES: 1. APPLICABLE SPEC.
PRODUCT SPEC. 108-5302
APPLICATION SPEC. 114-5142
2. INSTRUCTION SHEET IS-503J



	NYE製: 502H-20-UV (NYE : 502H-20-UV 117)カド才化処理 (APPLIED LUBRICANT OIL)	錫めっき黄銅 (PRE TINNED BRASS)	175149-3
175153-2		錫めっき黄銅 (PRE TINNED BRASS)	175149-2
175153-1		錫めっき黄銅合金 (PRE TINNED COPPER ALLOY)	175149-1
パラメータ端子型番 (L.P. P/N)	仕上 (FINISH)	材 料 (MATERIAL)	型番 (P/N)

		TE Connectivity	
線径 (WIRE RANGE)	絶縁径 (INSULATION DIA.)	品名 (NAME) (TAB CONTACT AMP. UNIVERSAL POWER CONN.)	
0.12-0.35mm (AWG #26-#22)	1.2 - 2 mm	77-コネクタ, アンプユニバーサルパワーコネクタ	
材料 (MATERIAL) 表参照	仕様 (SPEC.) 表参照	公差 (TOL.)	サイズ (SIZE) 表参照
C2 REV ECR M-006821	DR. Tm 8/14	1PC = ±0.2	B J C-175149
C1 REVISED PER ECO-11-005030	RK HMR 28MAR 11	2PC = ±0.3	REV. C2
LTR 改訂履歴 (REVISION RECORD)	DR. CHK. DATE	尺 (SCALE) 5-1	SHEET

単位: mm DIMENSIONS IN MM. DO NOT SCALE PRINT

PRINT DATE

X-ON Electronics

Largest Supplier of Electrical and Electronic Components

Click to view similar products for [Power to the Board](#) category:

Click to view products by [TE Connectivity](#) manufacturer:

Other Similar products are found below :

[6450171-4](#) [6450552-7](#) [6600323-8](#) [6643429-1](#) [6646040-2](#) [6651939-1](#) [6766604-1](#) [120959-1](#) [1393557-2](#) [1393532-2](#) [1393532-3](#) [1393532-4](#)
[1393557-1](#) [1600812-5](#) [1-6450861-2](#) [1744132-7](#) [1761122-1](#) [1766250-1](#) [1892109-1](#) [2-6450860-5](#) [2-6450870-0](#) [1-6450161-4](#) [1-6450850-6](#) [1-](#)
[6450869-6](#) [1645526-2](#) [1-6600130-0](#) [2005243-2](#) [377-0020-11130](#) [TE34-12-16P-F0](#) [51700-10201602AALF](#) [5-6450830-6](#) [5646956-4](#) [377-](#)
[0080-11131A](#) [4-6450830-9](#) [4-6600333-3](#) [10125416-4050LF](#) [10130248-005LF](#) [6600320-3](#) [3-6450860-5](#) [1888123-2](#) [6450166-1](#) [6643978-1](#)
[6766605-1](#) [701-15-02109](#) [N11444](#) [6651938-1](#) [6450810-7](#) [46437-1112](#) [1-1589677-8](#) [5646956-5](#)