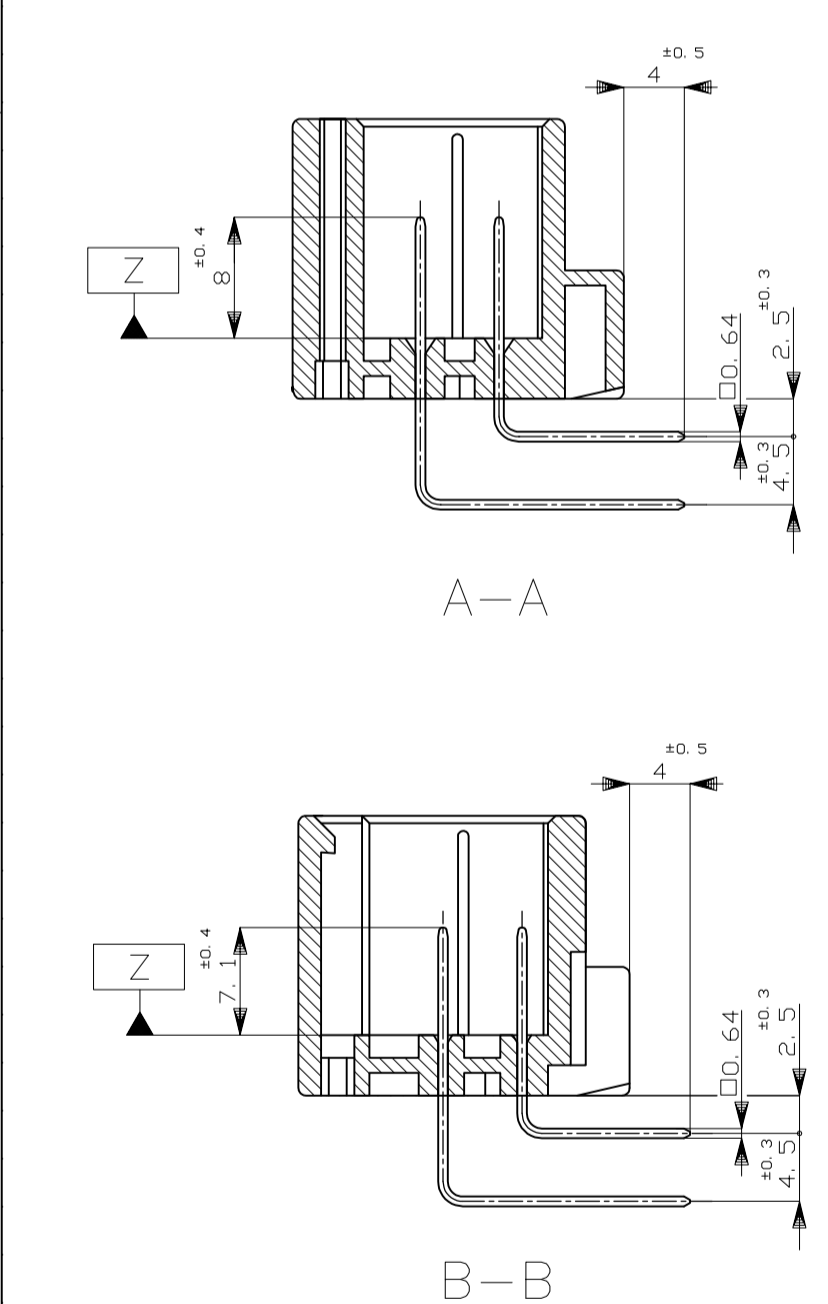
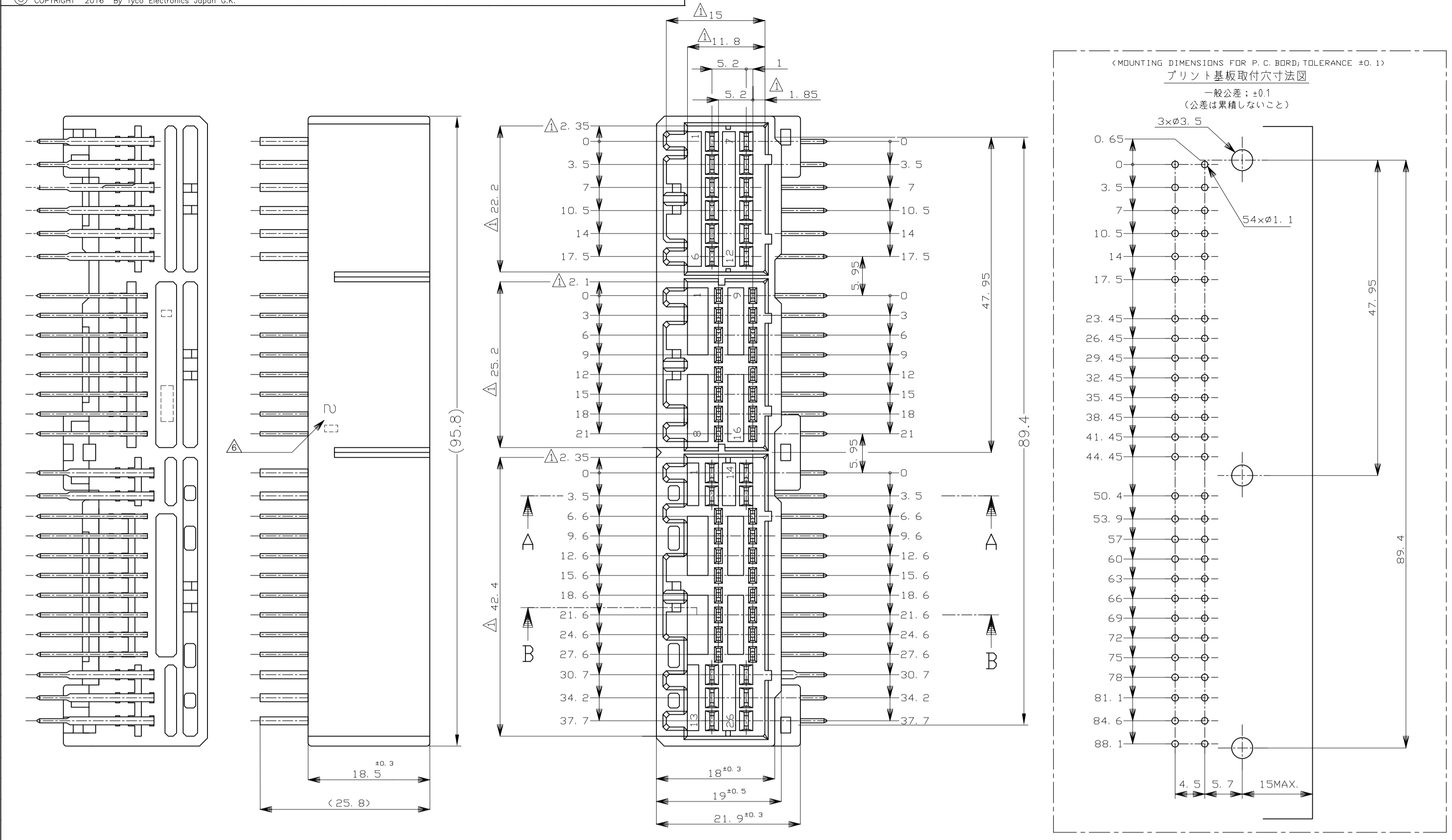
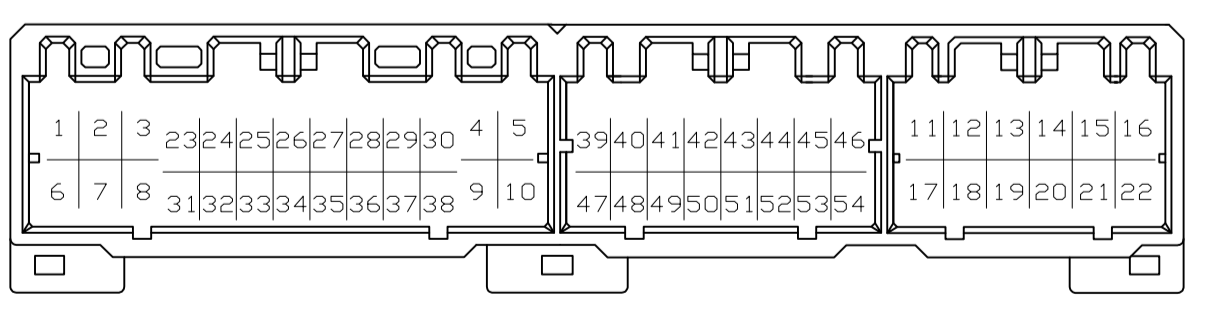


REVISIONS					
REVISED	DESCRIPTION	DATE	BY	CHK	APPROV
N9	REVISED	ECR-16-003280	05SEP2016	KF	HY



- MUST BE KEPT BETWEEN [Z] AND 2
  - THE MATING PLUG HOUSING PART NUMBER:  
174514, 174516, 175442, 917981, 917992, 917978
  - RECOMMENDED MOUNTING SCREW: 3mm DIA, 6mm LENGTH (MAX.)  
PAN HEAD, CLASS 2 TAPPING SCREW SPECIFIED IN JIS  
B1115, B1122 (TIGHTENING TORQUE: 0.39N·m MAX)
  - APPLICABLE PRODUCT SPECIFICATION NUMBER: 108-5280, 108-5342  
CIRCUIT NUMBER: SEE FIG.1
  - MARKING FOR DISCERNMENT OF THE CONTACT FINISH
- 面から2mmの範囲で測定
  - 嵌合相手ハウジング型番: 174514, 174516, 175442, 917981, 917992, 917978
  - 推奨取付ねじ: JIS B1115, B1122 タッピングねじ, なべ2種  
呼び径3, 長さ6mm以下 (締付けトルク: 0.39N·m以下)
  - 適用製品規格番号: 108-5280, 108-5342
  - 回路番号: FIG.1参照
  - コネクタ仕上識別マーク



POWER CIRCUIT NUMBER: ① ~ ②②  
パワー回路:  
SIGNAL CIRCUIT NUMBER: ②③ ~ ⑤④  
シグナル回路:

Fig.1

Part No.	Qty	PAPER BOX	PLASTIC TUBE	SELECTIVE-TIN (MATTE)	SELECTIVE GOLD	Color	Part No.
FJPI-9-5175448-1	59	ダンボール箱	プラスチックチューブ	PRE-TIN × 46	SELECTIVE GOLD × 8	NATURAL 自然色	9-5175448-1
FJPI-7-5175448-6	57	ダンボール箱	プラスチックチューブ	PRE-TIN × 46	SELECTIVE GOLD × 8	GRAY 灰色	7-5175448-6
FJPI-6-5175448-6	56	ダンボール箱	プラスチックチューブ	PRE-TIN × 48	SELECTIVE GOLD × 6	GRAY 灰色	6-5175448-6
FJPI-4-5175448-6	54	ダンボール箱	プラスチックチューブ	PRE-TIN × 30	SELECTIVE GOLD × 24	GRAY 灰色	4-5175448-6
FJPI-4-5175448-1	54	ダンボール箱	プラスチックチューブ	PRE-TIN × 30	SELECTIVE GOLD × 24	NATURAL 自然色	4-5175448-1
FJPI-3-5175448-6	53	ダンボール箱	プラスチックチューブ	PRE-TIN × 42	SELECTIVE GOLD × 12	GRAY 灰色	3-5175448-6
FJPI-3-5175448-1	53	ダンボール箱	プラスチックチューブ	PRE-TIN × 50	SELECTIVE GOLD × 4	NATURAL 自然色	3-5175448-1
FJPI-2-5175448-1	52	ダンボール箱	プラスチックチューブ	PRE-TIN × 22	SELECTIVE GOLD × 32	NATURAL 自然色	2-5175448-1
FJPI-5175448-1	51	ダンボール箱	プラスチックチューブ	PRE-TIN × 14	SELECTIVE GOLD × 40	NATURAL 自然色	5175448-1
FJPI-2-5175448-6	52	プラスチック箱	プラスチックチューブ	PRE-TIN × 22 (BRIGHT)	SELECTIVE GOLD × 32	GRAY 灰色	2-5175448-6
FJPI-9-175448-1	9	ダンボール箱	プラスチックチューブ	PRE-TIN × 46	TIN-LEAD SELECTIVE GOLD × 8	NATURAL 自然色	9-175448-1
FJPI-8-175448-1	8	ダンボール箱	プラスチックチューブ	PRE-TIN × 38	TIN-LEAD SELECTIVE GOLD × 16	NATURAL 自然色	8-175448-1
FJPI-5-175448-6	5	ダンボール箱	プラスチックチューブ	PRE-TIN × 41	TIN-LEAD SELECTIVE GOLD × 13	GRAY 灰色	5-175448-6
FJPI-4-175448-6	4	ダンボール箱	プラスチックチューブ	PRE-TIN × 30	TIN-LEAD SELECTIVE GOLD × 24	GRAY 灰色	4-175448-6
FJPI-4-175448-2	4	ダンボール箱	プラスチックチューブ	PRE-TIN × 30	TIN-LEAD SELECTIVE GOLD × 24	BLACK 黒色	4-175448-2
FJPI-4-175448-1	4	ダンボール箱	プラスチックチューブ	PRE-TIN × 30	TIN-LEAD SELECTIVE GOLD × 24	NATURAL 自然色	4-175448-1
FJPI-3-175448-6	3	ダンボール箱	プラスチックチューブ	PRE-TIN × 42	TIN-LEAD SELECTIVE GOLD × 12	GRAY 灰色	3-175448-6
FJPI-3-175448-1	3	ダンボール箱	プラスチックチューブ	PRE-TIN × 50	TIN-LEAD SELECTIVE GOLD × 4	NATURAL 自然色	3-175448-1
FJPI-2-175448-6	2	ダンボール箱	プラスチックチューブ	PRE-TIN × 22	TIN-LEAD SELECTIVE GOLD × 32	GRAY 灰色	2-175448-6
FJPI-2-175448-1	2	ダンボール箱	プラスチックチューブ	PRE-TIN × 22	TIN-LEAD SELECTIVE GOLD × 32	NATURAL 自然色	2-175448-1
FJPI-1-175448-0	0	ダンボール箱	プラスチックチューブ	PRE-TIN × 54	TIN-LEAD SELECTIVE GOLD × 14	GRAY 灰色	1-175448-0
FJPI-175448-9	52	ダンボール箱	プラスチックチューブ	PRE-TIN × 22 (BRIGHT)	SELECTIVE GOLD × 32	GRAY 灰色	175448-9
FJPI-175448-8	0	ダンボール箱	プラスチックチューブ	PRE-TIN × 54	TIN-LEAD SELECTIVE GOLD × 40	ORANGE オレンジ色	175448-8
FJPI-175448-6	0	ダンボール箱	プラスチックチューブ	PRE-TIN × 54	TIN-LEAD SELECTIVE GOLD × 40	GRAY 灰色	175448-6
FJPI-175448-1	1	ダンボール箱	プラスチックチューブ	PRE-TIN × 14	TIN-LEAD SELECTIVE GOLD × 40	NATURAL 自然色	175448-1

THIS DRAWING IS A CONTROLLED DOCUMENT.

DIMENSIONS: 単位: 寸法 (mm)

TOLERANCES UNLESS OTHERWISE SPECIFIED: 一般公差

0 PLC ± 0.2  
1 PLC ± 0.25  
2 PLC ± 0.3  
3 PLC ± 0.3  
4 PLC ± 0.3

MATERIAL: HOUSING: PBT CONTACT: BRASS

FINISH: 仕上

SEE TABLE

DIN: T. SHINOHARA 25JAN06  
CHK: K. BETSUJI 25JAN06  
APPROV: K. BETSUJI 25JAN06

PRODUCT SPEC: 製品仕様  
APPLICATION SPEC: 取付適用規格

SIZE: A1

WEIGHT: 27 g

CAGE CODE: 00779

DRAWING NO: 175448

RESTRICTED TO: 1

CUSTOMER DRAWING

SCALE: 2:1

SHEET: 1 of 1

REV: N9

## X-ON Electronics

Largest Supplier of Electrical and Electronic Components

*Click to view similar products for [Automotive Connectors](#) category:*

*Click to view products by [TE Connectivity](#) manufacturer:*

Other Similar products are found below :

[003-018-000](#) [60403001](#) [60993906-B](#) [M902-2131](#) [M902-2161](#) [72.330.1035.1](#) [73.353.4028.0](#) [F119300-B](#) [F166900](#) [F258300-B](#) [F358300-B](#)  
[F407400](#) [F444110](#) [F487000](#) [F509500B-B](#) [827153-1](#) [8N1515-32-24P](#) [9-1326729-8](#) [925474-1](#) [928905-1](#) [964562-4](#) [968782-1](#) [GT17SA-8DS-](#)  
[HU](#) [98891-1012](#) [98947-1016](#) [12004147](#) [12004475-L](#) [12010290](#) [12010309-B](#) [12015454](#) [12020219-B](#) [12020308](#) [12041318-B](#) [12052225-L](#)  
[12052466](#) [12059125](#) [12064869](#) [12004327-B](#) [12010503-B](#) [12015308](#) [12015384](#) [12015909](#) [1-21030-1](#) [12041254](#) [12041318](#) [12047946-B](#)  
[12047957](#) [12047957-L](#) [12059473](#) [12066261](#)