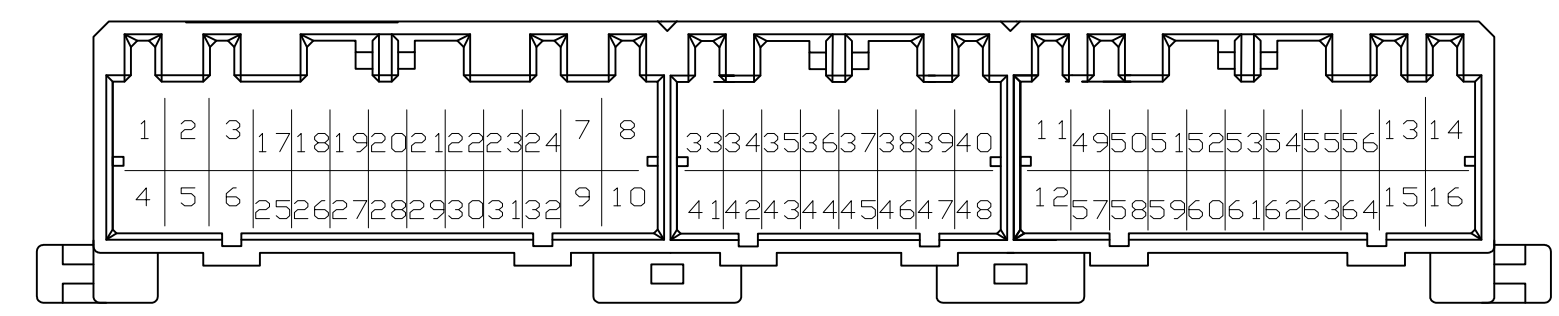
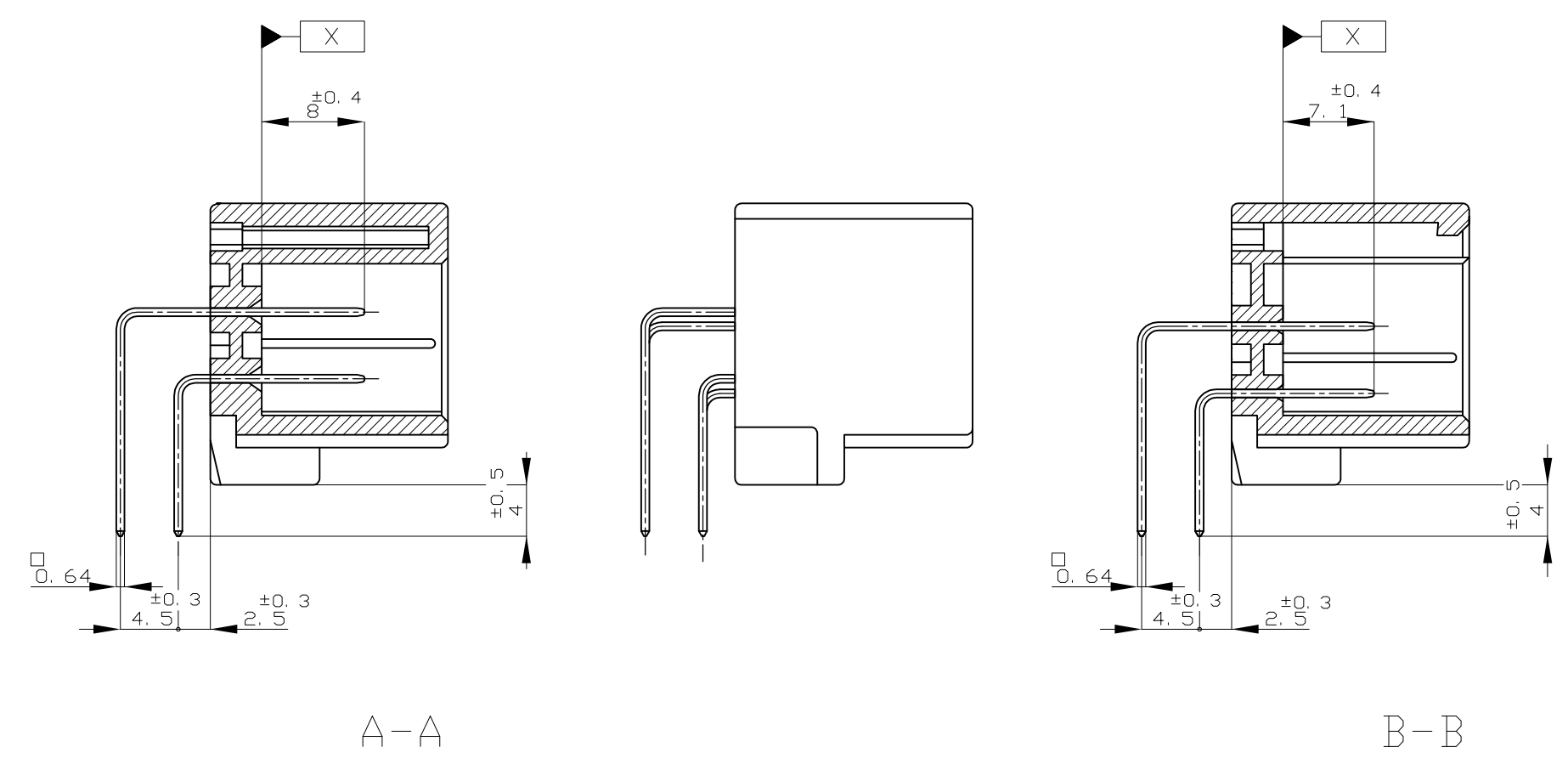


- 注記
- △ [X] から2mmの範囲で測定
  - 嵌合相手ハウジング型 175109, 175110, 175111
  - 推奨取付ねじ: JIS B1115, B1122 ツッピンねじ, なべ2種  
呼び径3, 長さ6mm以下 (締付けトルク: 0.4N-m(4kg-cm)以下)
  - 適用製品規格番号: 108-5280
  - △ コンタクト仕上識別マーク

- NOTES
- △ MUST BE KEPT BETWEEN [X] AND 2
  - THE MATING PLUG HSG. PART NUMBER: 175109, 175110, 175111
  - RECOMMENDED MOUNTING SCREW: 3mmDIA, 6mmLENGTH(MAX.)  
PAN HEAD, CLASS 2 TAPPING SCREW SPECIFIED IN JIS B1115, B1122  
(TIGHTENING TORQUE): 0.4N-m(4Kg-cm) MAX.)
  - APPLICABLE PRODUCT SPEC NO. 108-5280
  - △ MARKING FOR DISCERNMENT OF THE CONTACT FINISH



52	PRE-TIN x 56	SELECTIVE-TIN (MATTE)   SELECTIVE GOLD x 8	-	57~64	GRAY 灰色	2-5176122-6
	SEE CUSTOMER DRAWING 9-176122-6					
2	PRE-TIN x 56	TIN-LEAD   SELECTIVE GOLD x 8	-	57~64	GRAY 灰色	2-176122-6
	0	PRE-TIN	-	-	ORANGE オレンジ色	176122-8
0	PRE-TIN	-	-	-	GRAY 灰色	176122-6
1	SELECTIVE-TIN (MATTE)	SELECTIVE-TIN (BRIGHT)	-	-	GRAY 灰色	176122-1
MARKING マーキング	SOLDERING SIDE 半田付け部	CONTACT SIDE 接触部側	POWER CIRCUIT NO パワー回路	SIGNAL CIRCUIT NO シグナル回路	COLOR 色	PART NUMBER 製品型番
	CONTACT FINISH コンタクト仕上		GOLD PLATED CIRCUIT NO 金めっき回路番号			

THIS DRAWING IS A CONTROLLED DOCUMENT. **STE** TE Connectivity

DIMENSIONS: 単位: 寸 mm. TOLERANCES UNLESS OTHERWISE SPECIFIED: 公差

0 PL ±	1 PL ±	2 PL ±	3 PL ±	4 PL ±
ANGLES ±				

APPROVED: M. KADOSAKI, T. SHINOHARA, K. BETSUJI

PRODUCT SPEC: 製品規格

APPLICATION SPEC: 取付適用規格

GENERAL TOLERANCE: DC< 10, ±0.2; 10< DC< 30, ±0.25; 30< DC< 100, ±0.3; ANGLES ±3°

MATERIAL: HOUSING: PBT; CONTACT: BRASS

FINISH: 仕上. SEE TABLE

WEIGHT: 重量

SIZE: A1. CAGE CODE: 00779. DRAWING NO: 176122. SHEET: 1 of 1. REV: G4

## X-ON Electronics

Largest Supplier of Electrical and Electronic Components

*Click to view similar products for [Automotive Connectors](#) category:*

*Click to view products by [TE Connectivity](#) manufacturer:*

Other Similar products are found below :

[003-018-000](#) [60403001](#) [60993906-B](#) [M902-2131](#) [M902-2161](#) [72.330.1035.1](#) [73.353.4028.0](#) [F119300-B](#) [F166900](#) [F258300-B](#) [F358300-B](#)  
[F407400](#) [F444110](#) [F487000](#) [F509500B-B](#) [827153-1](#) [8N1515-32-24P](#) [9-1326729-8](#) [925474-1](#) [928905-1](#) [964562-4](#) [968782-1](#) [GT17SA-8DS-](#)  
[HU](#) [98891-1012](#) [98947-1016](#) [12004147](#) [12004475-L](#) [12010290](#) [12010309-B](#) [12015454](#) [12020219-B](#) [12020308](#) [12041318-B](#) [12052225-L](#)  
[12052466](#) [12059125](#) [12064869](#) [12004327-B](#) [12010503-B](#) [12015308](#) [12015384](#) [12015909](#) [1-21030-1](#) [12041254](#) [12041318](#) [12047946-B](#)  
[12047957](#) [12047957-L](#) [12059473](#) [12066261](#)