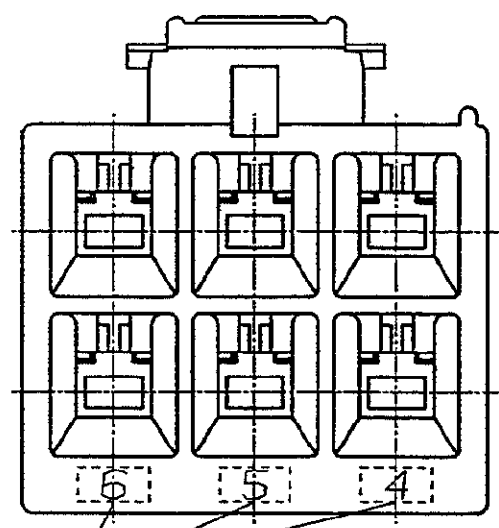
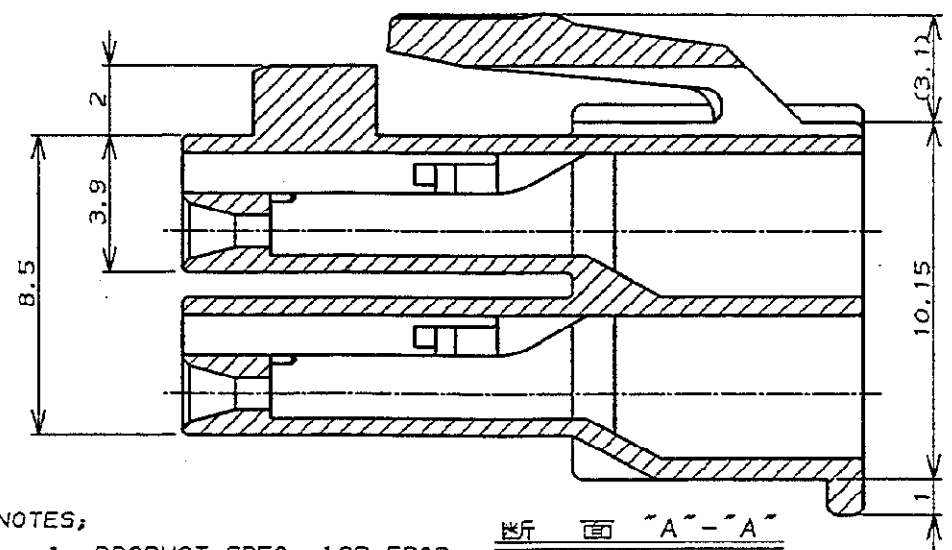
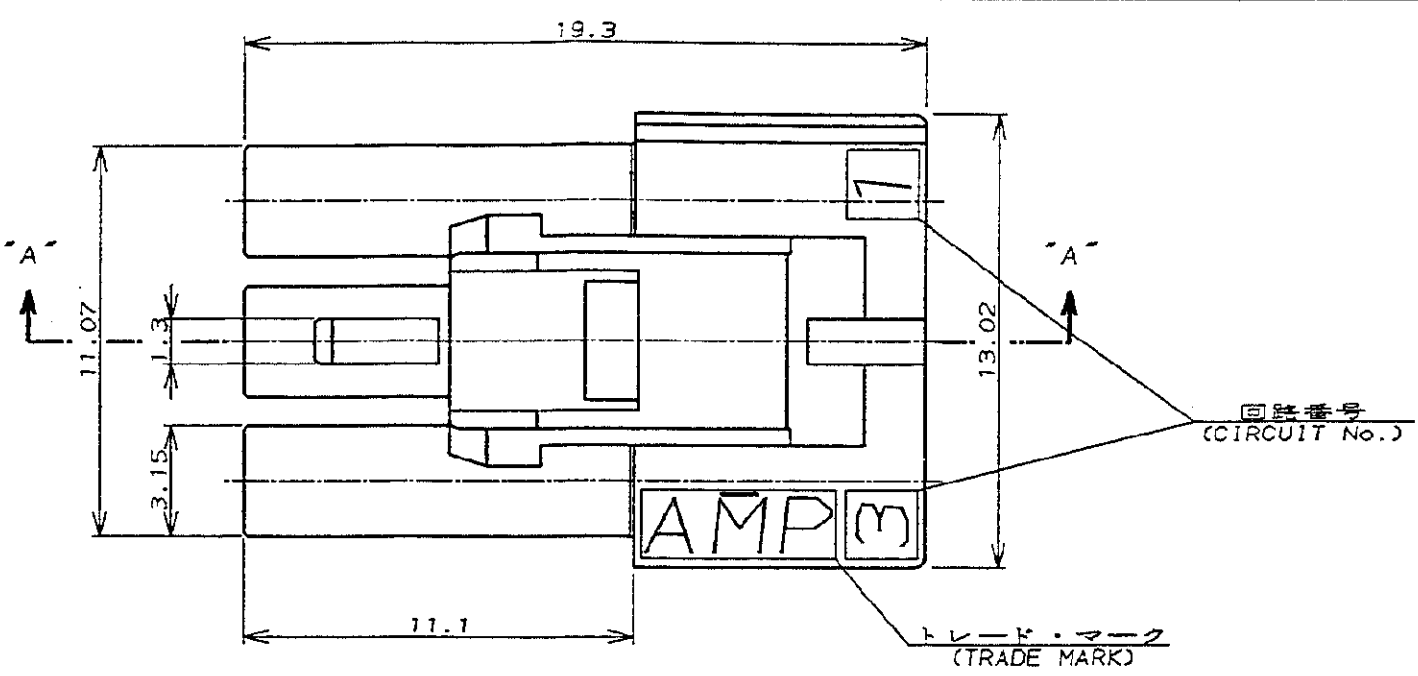
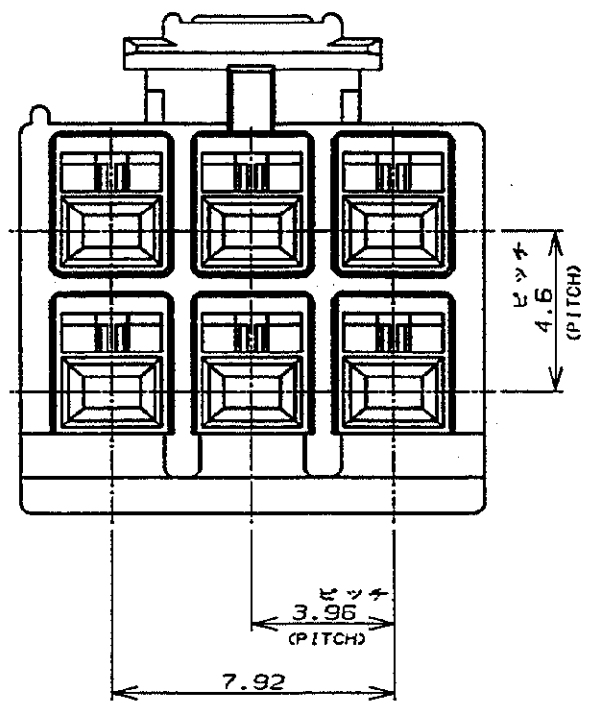


NUMBER C-176274  
 METRIC  
 三角板(3rd ANGLE PROJECTION)  
 PRINT DIST  
 単位, 寸法 DIMENSIONS IN MM. DO NOT SCALE PRINT



- NOTES;
- PRODUCT SPEC.: 108-5302
  - APPLICABLE CONTACT P/N  
 REC CONTACT: 175152-□ (\*20- \*16AWG)  
 175151-□ (\*26- \*22AWG)
  - MATING CONN, P/N  
 CAP HSG: 176285-□ (FREE HANGING)  
 176295-□ (PANEL MOUNT)  
 TAB CONTACT: 175150-□ (\*20- \*16AWG)  
 175149-□ (\*26- \*22AWG)
  - INSTRUCTION SHEET: IS-503J

- 注:
- 通用製品規格: 108-5302
  - 通用コンタクト型番  
 リセ・コンタクト: 175152-□ (\*20- \*16AWG)  
 175151-□ (\*26- \*22AWG)
  - 嵌合相手側製品型番  
 キャップ・ハウジング: 176285-□ (宙吊りタイプ)  
 176295-□ (パネル取付タイプ)  
 タブ・コンタクト: 175150-□ (\*20- \*16AWG)  
 175149-□ (\*26- \*22AWG)
  - 取扱説明書: IS-503J

黒 (BLACK)	6	176274-9
青 (BLUE)	↑	↑ -6
黄 (YELLOW)		↑ -4
赤 (RED)	↓	↓ -2
自然色 (NATURAL)	6	176274-1
ハウジング色調 (HOUSING COLOR)	極数 (Pos.)	型番 (P/N)

B1 REVISED PER ECO-11-005924		RK	HMR	08APR11	DR. M. SHINDO '89 11/8	DE. M. SHINDO '89 11/8			
LTR 変更 (REVISION RECORD)		DR	CHK	DATE	CHK. Y. FUJITA '89 11/8	APP. N. ONOUE '89 11/8	適合電線断面積 (WIRE RANGE) mm <sup>2</sup> (AWG)	被覆外径 (INSULATION DIA.) mmφ	名称 (NAME) AMPユニバーサルパワーコネクタ 6極 3.96mmピッチ プラグハウジング (2列タイプ) AMP UNIVERSAL POWER CONN. 3.96mm PITCH PLUG HOUSING 6 Pos (DBL ROW)
					材料 (MATERIAL) 6/6 ナイロン (UL94V-0) 6/6 NYLON (UL94V-0)	仕上 (FINISH)	一般公差 寸法 (SCALE)	SIZE LOC A3 J	番号 (No.) C-176274
					10μT: ±0.2 100μT: ±0.25 300μT: ±0.3 角 度: ±3°		REV. B1	SHEET 1 OF 1	

(CUSTOMER DRAWING) 参 考 図 面

## X-ON Electronics

Largest Supplier of Electrical and Electronic Components

*Click to view similar products for [Power to the Board](#) category:*

*Click to view products by [TE Connectivity](#) manufacturer:*

Other Similar products are found below :

[6450171-4](#) [6450552-7](#) [6600323-8](#) [6643429-1](#) [6646040-2](#) [6651939-1](#) [6766604-1](#) [120959-1](#) [1393557-2](#) [1393532-2](#) [1393532-3](#) [1393532-4](#)  
[1393557-1](#) [1600812-5](#) [1-6450861-2](#) [1744132-7](#) [1761122-1](#) [1766250-1](#) [1892109-1](#) [2-6450860-5](#) [2-6450870-0](#) [1-6450161-4](#) [1-6450850-6](#) [1-](#)  
[6450869-6](#) [1645526-2](#) [1-6600130-0](#) [2005243-2](#) [377-0020-11130](#) [TE34-12-16P-F0](#) [51700-10201602AALF](#) [5-6450830-6](#) [5646956-4](#) [377-](#)  
[0080-11131A](#) [4-6450830-9](#) [4-6600333-3](#) [10125416-4050LF](#) [10130248-005LF](#) [6600320-3](#) [3-6450860-5](#) [1888123-2](#) [6450166-1](#) [6643978-1](#)  
[6766605-1](#) [701-15-02109](#) [N11444](#) [6651938-1](#) [6450810-7](#) [46437-1112](#) [1-1589677-8](#) [5646956-5](#)