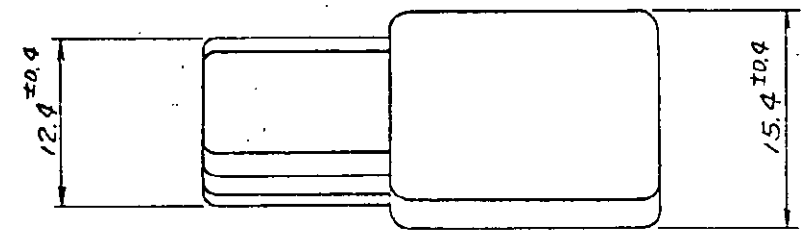
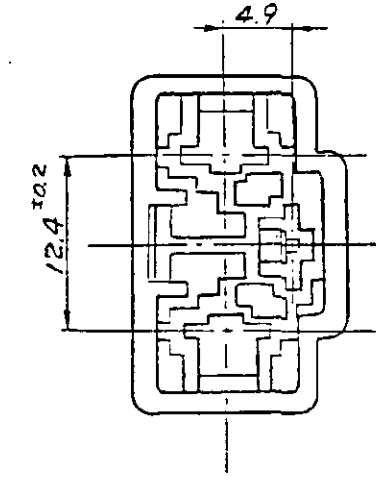
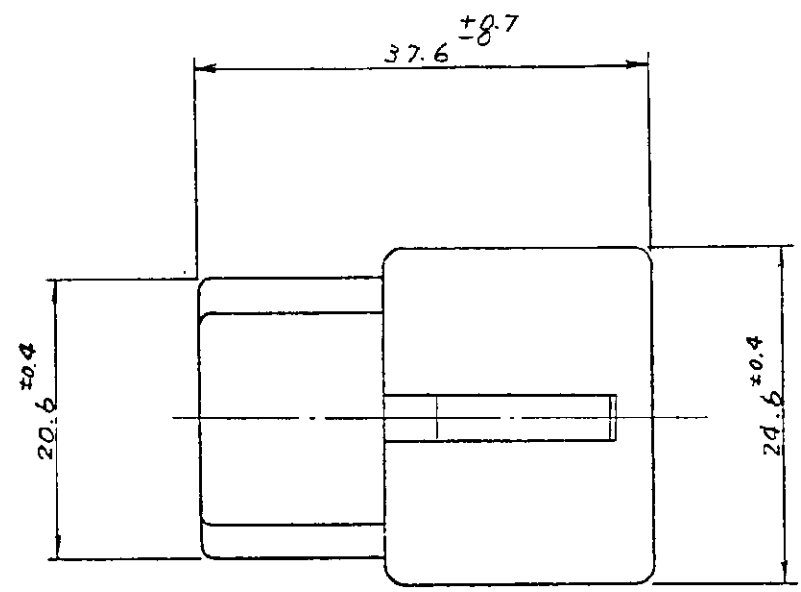
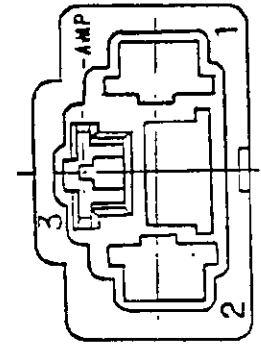
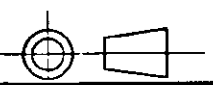


4

3

2

三角法 (THIRD ANGLE PROJECTION)



注: 1. 嵌合相手ハウジングの型番 176774
 2. 使用端子型番 170340, 170341, 170349
 △ 回路番号無し (-5のみ)

NOTES:
 1. THE MATING COUNTERPART PART NUMBER 176774.
 2. APPLIED CONTACT : P/N 170340, 170341, 170349.
 △ NONE CIRCUIT No. (-5 ONLY)

PRINT DIST 単位: 1E DIMENSIONS IN MM. DO NOT SCALE PRINT

青 (BLUE)	6-176773-1
自然色 (NATURAL)	176773-5 △
自然色 (NATURAL)	176773-1
色 (COLOR)	型番 (P/N)

AMP	日本エー・エル・ピー株式会社 TOKYO, JAPAN	
組合電線断面積 (WIRE RANGE)	線径 (INSULATION DIA.)	名称 (NAME)
mm ² (AWG)	mm	"250" シリーズ ファストン・インターロック コネクター 3極 キヤップハウジング "250" SERIES FASTON INTERLOCK CONNECTOR 3POCS CAP HOUSING
材料 (MATERIAL)	仕上 (FINISH)	一般公差
6/6 NYLON	COLOE; SEE TABLE	10以下 ±0.2 10~30 ±0.25 30~100 ±0.3 100以上 ±0.5
DR. 田中 1/1/81	DE. 田中 1/1/81	SIZE B J
CHK. 田中 1/1/81	APP. 田中 1/1/81	LOC J
LTR. 変更 (REVISION RECORD)	DR. CHK. DATE	番号 (NO.) C-176773
		尺度 (SCALE) 2-1
		REV. A1
		SHEET 1/1

X-ON Electronics

Largest Supplier of Electrical and Electronic Components

Click to view similar products for [Terminals](#) category:

Click to view products by [TE Connectivity](#) manufacturer:

Other Similar products are found below :

[HT-13-10](#) [71M-250-32-NB](#) [01-2065-1-0216](#) [00581P0075](#) [M10-10RX](#) [M10BCK](#) [60205-1](#) [604200-1](#) [60598-1-CUT-TAPE](#) [60617-1-C](#) [60873-1](#) [M14-516R/SK](#) [M14-6RSX](#) [M18-8FBX](#) [M18-8R/LX](#) [M18BCK](#) [61314-6-C](#) [61-S](#) [61-SN-A](#) [62-NBM-A](#) [63-S](#) [640179-1](#) [640917-2-CUT-TAPE](#) [6501550002](#) [66107-2-C](#) [696683-1](#) [696834-1](#) [696861-1](#) [696931-1](#) [696999-1](#) [M8-516RK](#) [M86700006](#) [MA250DMFMX-A](#) [701-2007](#) [701-2307](#) [701-7761-03](#) [70F-110-32-PB](#) [718-N-A](#) [71M-187-20-NBL](#) [71M-250-32-NBL](#) [72F-187-20-NBL](#) [72M-250-32-NBL](#) [7310](#) [73F-250-32](#) [73F-250-32-NL](#) [F14-10C](#) [F-1M](#) [751-250](#) [76650-5002](#) [76828-149](#)