

NUMBER C-177766

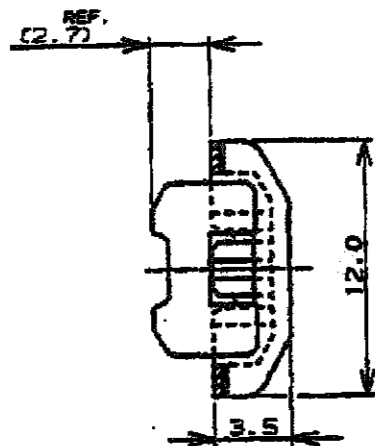
三角度 (3rd ANGLE PROJECTION)

METRIC

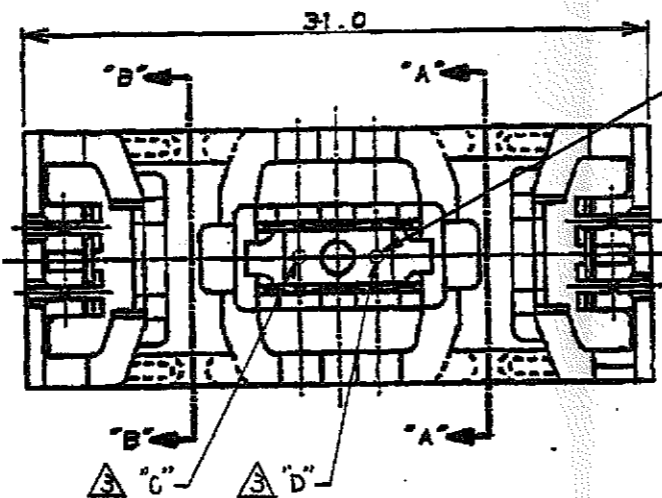
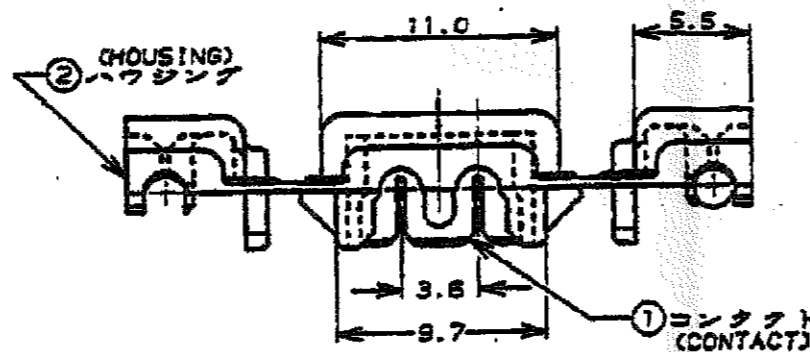
ALL DIMENSIONS IN MM. DO NOT SCALE PRINT

PRINT DIST

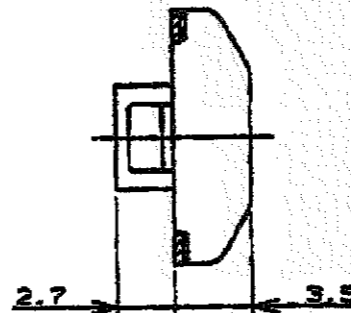
REV. 1.10/83



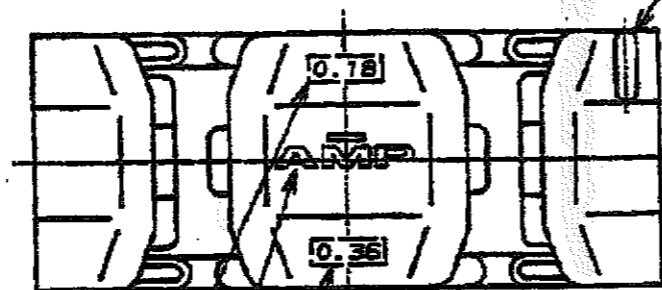
断面 "B"- "B"
(SECT.)



177766-2 の ID マーク
(ID MARK ONLY FOR 177766-2)



断面 "A"- "A"
(SECT.)



支線ストッパー位置
(STOPPER SIDE OF BRANCH)

トレードマーク
(TRADE MARK)

適用電線表示マーク
(APPLICABLE WIRE SIZE MARK)

- 注:
- ① コンタクト : 黄銅, 錫めっき仕上
ハウジング : 6/6ナイロン (UL94V-0)
 - ② 適用製品規格 : 108-5388
 - ③ IDマークの位置は "C" または "D" とする
 - ④ コンタクト : 磷青銅, 錫め, 仕上
ハウジング : 6/6ナイロン (UL94V-0)

NOTES:

- ① CONTACT : BRASS, TIN PLATED
HOUSING : 6/6 NYLON (UL94V-0)
- ② APPLICABLE PRODUCT SPEC : 108-5388
- ③ POSITION OF ID MARK : "C" OR "D"
- ④ CONTACT : PHOSPHOR BRONZE, TIN PLATED
HOUSING : 6/6 NYLON (UL94V-0)

△	自然色 (NATURAL)	177766-2
△	黒色 (NATURAL)	177766-1
材料 (MATERIAL)	色 (HOUSING COLOR)	型番 (P/N)

Copyright © 1983 AMP (Japan), LTD. ALL RIGHTS RESERVED.				Copyright © 1983 Tyco Electronics AMP K.K. Kawasaki, Japan			
電線径 (WIRE GAUGE) 0.18-0.36 mm (AWG#24-22)		絶縁外皮 (INSULATION DIA.) 1.0-1.8 mm		電線仕様 (WIRE SPEC) エレクトロタップアッセンブリ (ELECTRO TAP ASS'Y) AWG#22-#24			
材料 (MATERIAL) 注記参照 (SEE NOTE)		仕上 (FINISH) 注記参照 (SEE NOTE)		公差 (TOLERANCE) MOUNT : ±0.2 SHELL MOUNT : ±0.25 SHELL MOUNT : ±0.3 A : ±0.3			
DR. Y. FUJITA		DE. Y. FUJITA		LOC B J		C-177766	
CHK. N. ONOUE		APP. N. ONOUE		REV. B		SHEET 1 OF 1	

(CUSTOMER DRAWING) 参考 面

X-ON Electronics

Largest Supplier of Electrical and Electronic Components

Click to view similar products for [Terminals](#) category:

Click to view products by [TE Connectivity](#) manufacturer:

Other Similar products are found below :

[00-054007-01074-6](#) [00-054007-70206-1](#) [00-054007-70210-8](#) [00-054007-70217-7](#) [00-054007-70226-9](#) [00-054007-70228-3](#) [00-054007-70248-1](#) [00-054007-70256-6](#) [00-054007-70301-3](#) [00-054007-70316-7](#) [00-054007-49560-4](#) [00-054007-70209-2](#) [00-054007-70225-2](#) [00-054007-70227-6](#) [00-054007-70231-3](#) [00-054007-70241-2](#) [00-054007-70242-9](#) [00-054007-70244-3](#) [00-054007-70246-7](#) [00-054007-70263-4](#) [00-054007-70288-7](#) [00-054007-70290-0](#) [00-054007-70300-6](#) [00-054007-70304-4](#) [01-2065-1-0216](#) [01-2900-1-04412](#) [00581P0075](#) [600TS-10](#) [60205-1](#) [604200-1](#) [605601-1](#) [60598-1-CUT-TAPE](#) [61314-6-C](#) [61810-3](#) [61-S](#) [61-SN](#) [626-0194](#) [62-NBM-A](#) [62-SN](#) [62-SP](#) [63-S](#) [640179-1](#) [M55155/059I03](#) [M55155/079C01](#) [M55155/099H02](#) [M55155/109H01](#) [M55155/109H02](#) [M55155/12XH05](#) [M55155/16XH02](#) [M55155/29-5S](#)