

NUMBER C-177904  
METRIC  
三角度表示 (3-View Projection)

NOTES,

- PRODUCT SPEC.: 108-5410
- APPLICABLE CONTACT P/N  
REC CONTACT: 177915-□ (φ20-φ16AWG)  
177914-□ (φ26-φ22AWG)
- MATING CONN, P/N  
CAP HSG: 177912-□ (PANEL MOUNT)  
TAB CONTACT: 177917-□ (φ20-φ16AWG)  
177916-□ (φ26-φ22AWG)
- APPLICABLE PLATE P/N: 177921
- INSTRUCTION SHEET : 411-5638
- SEE TABLE 1
- PART 6-177904-1 COMPLY WITH GLOW WIRE REQUIREMENT FOR PARTS OF NON-METALLIC MATERIAL SUPPORTING A CURRENT-CARRYING CONNECTION DETAILED IN IEC 60335-1, SECTION 30 (GWT)

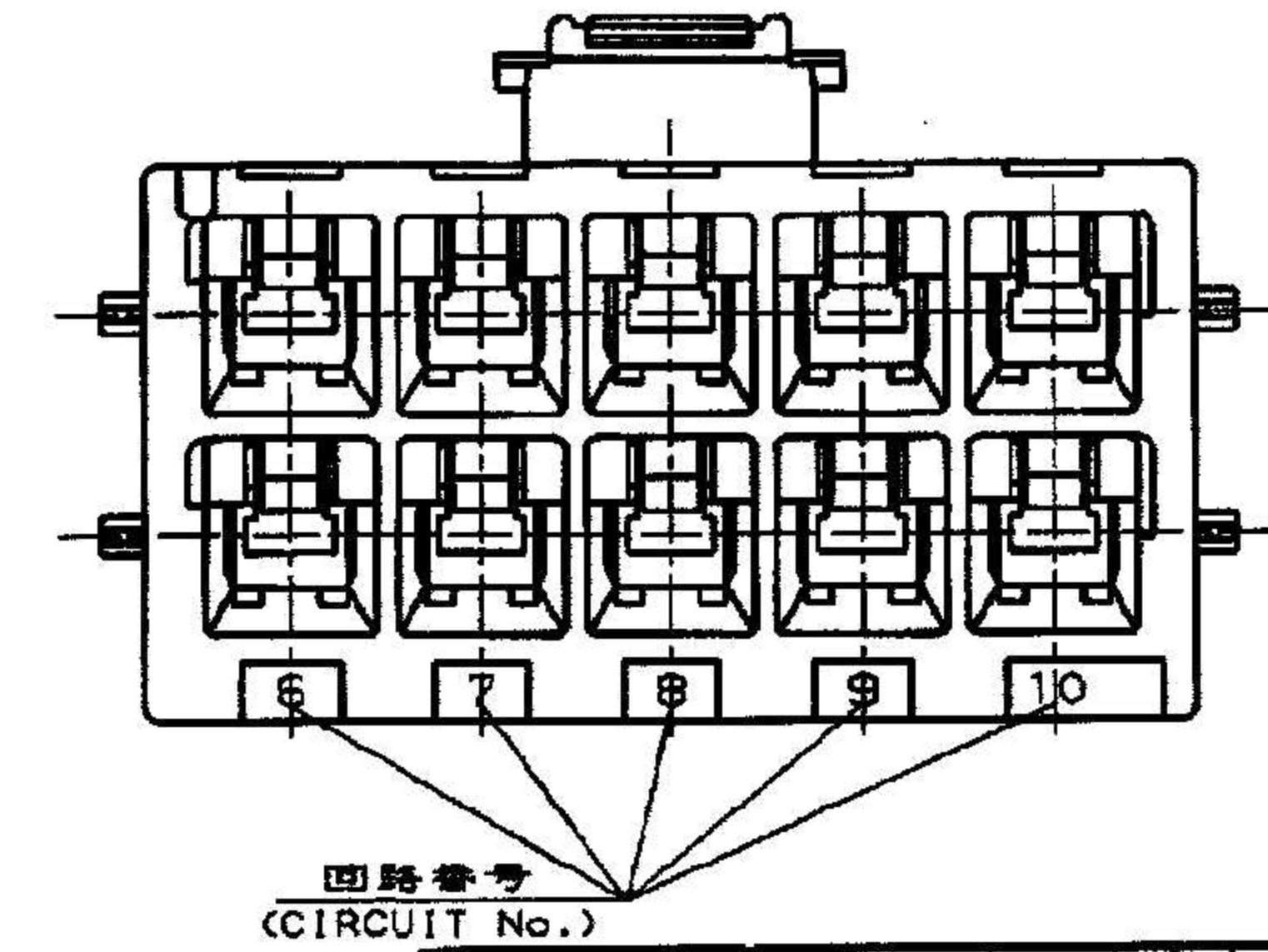
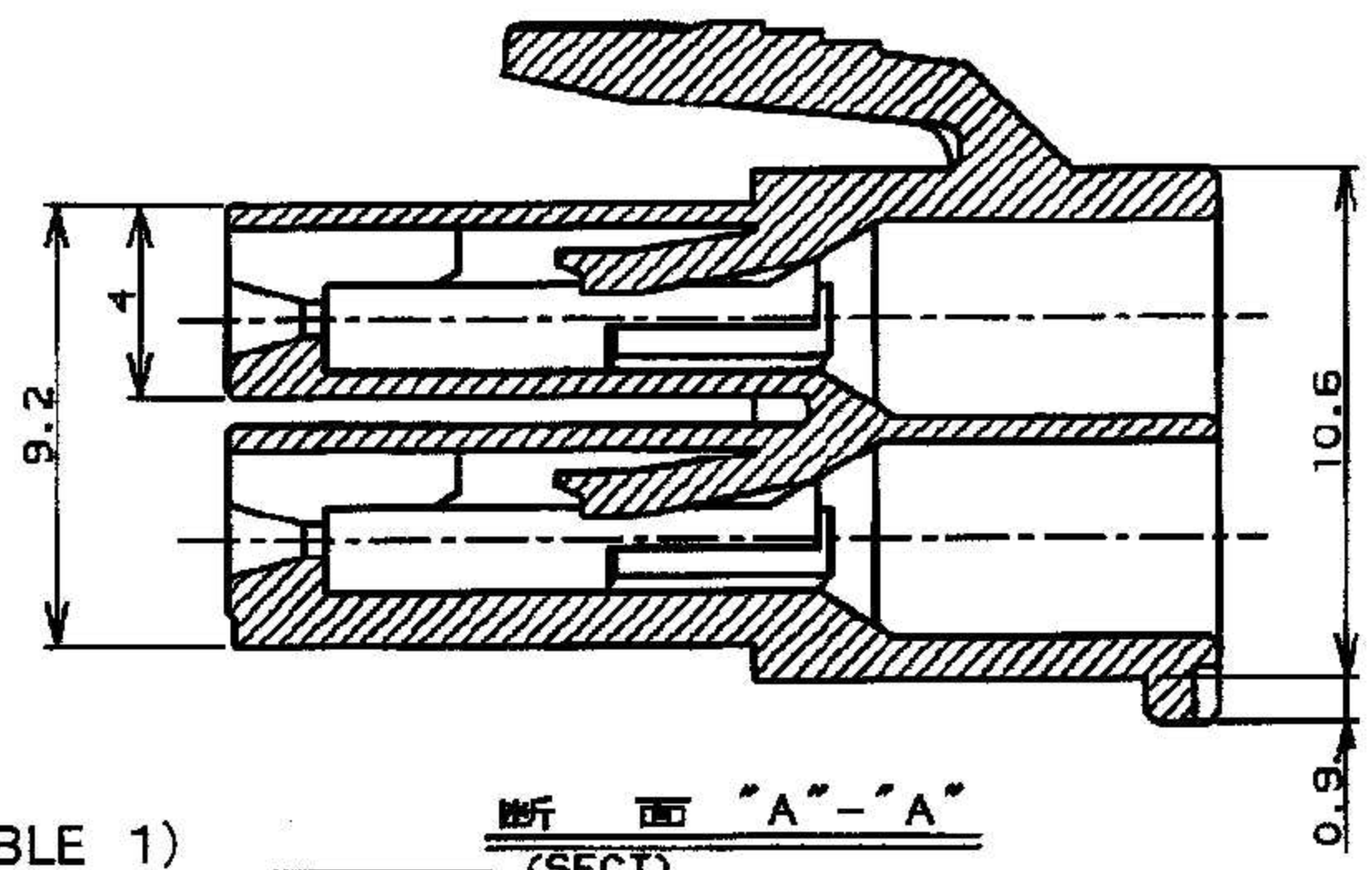
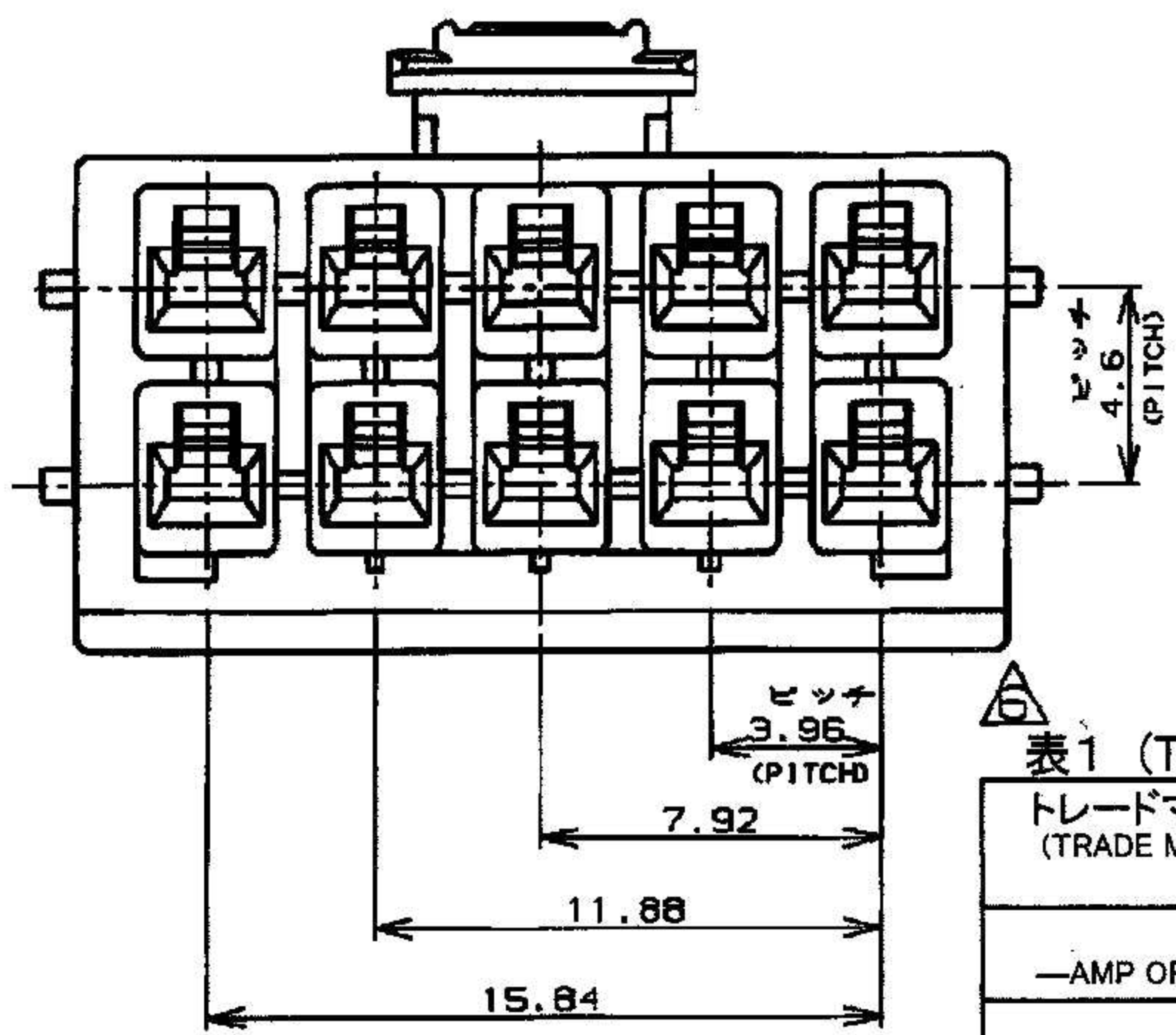
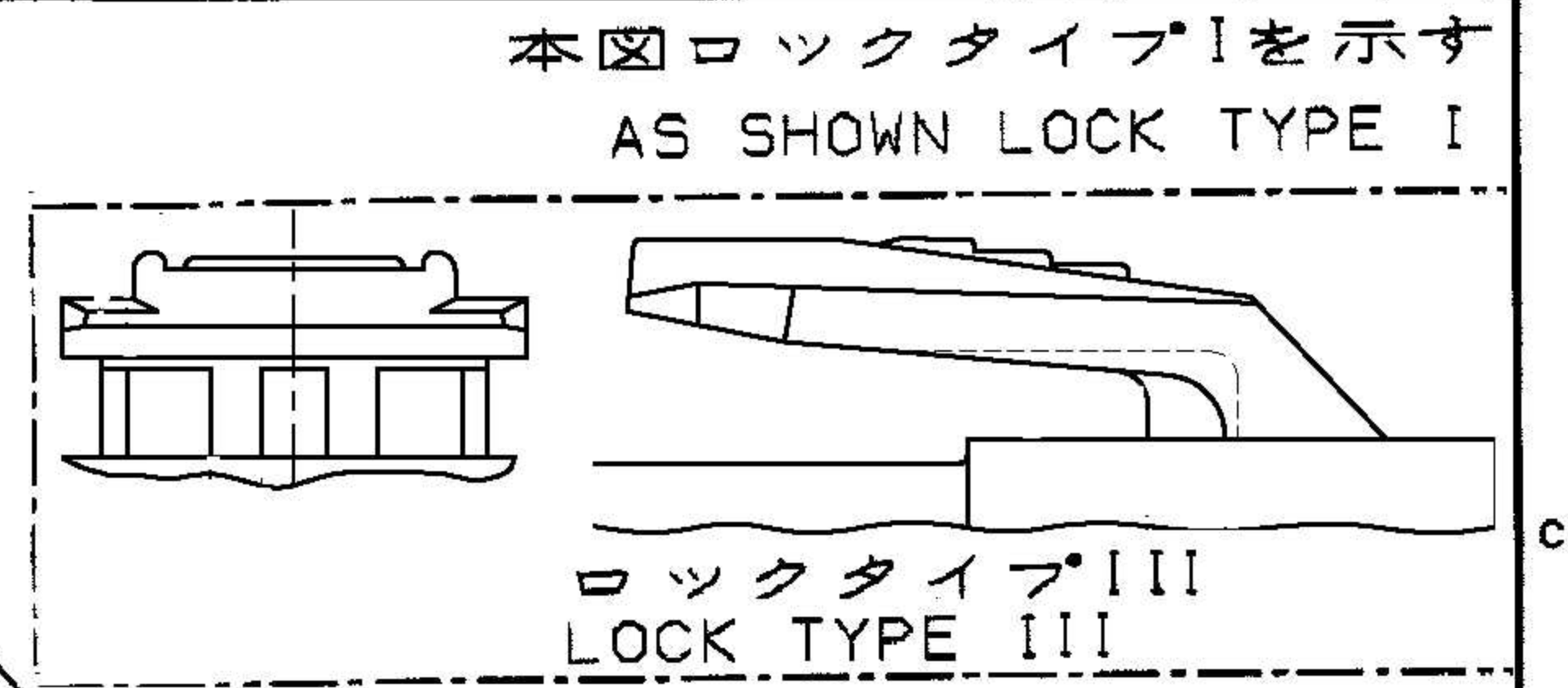
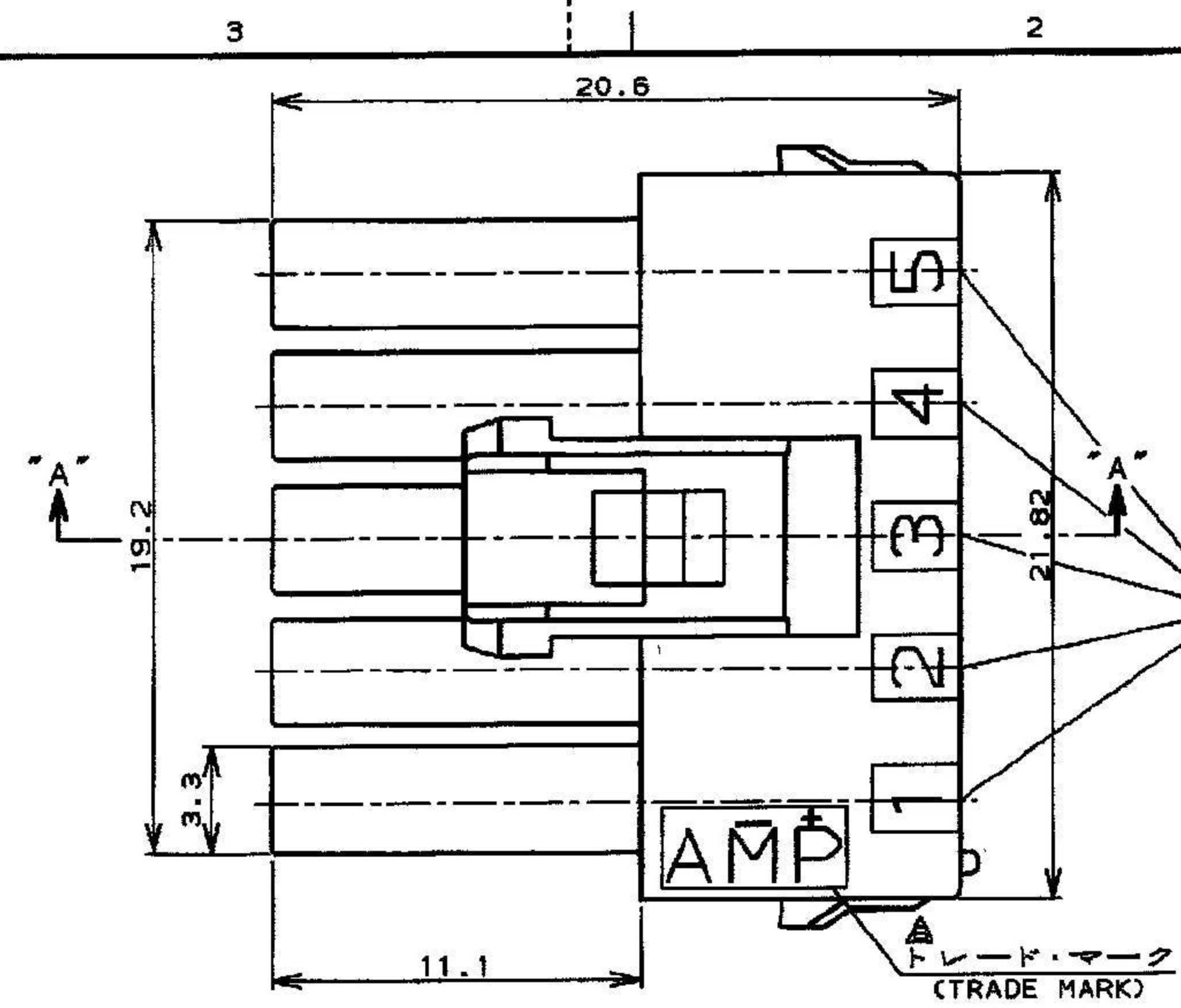


表1 (TABLE 1)

トレードマーク (TRADE MARK)	生産場所 (MANUFACTURING PLACE)
— AMP OR AMP	日本 (JAPAN)
—+ AMP OR AMP	中国 (CHINA (PRC))
* AMP OR AMP	韓国 (KOREA)

ロックタイプ (LOCK TYPE)	ハウジング色調 (HOUSING COLOR)	極数 (Pos.)	型番 (P/N)	ロックタイプ (LOCK TYPE)	ハウジング色調 (HOUSING COLOR)	極数 (Pos.)	型番 (P/N)
ロックタイプ I (LOCK TYPE I)	自然色 (NATURAL)	10	5-177904-1	ロックタイプ I (LOCK TYPE I)	自然色 (NATURAL)	10	177904-1
	青 (BLUE)				青 (BLUE)		
	黄 (YELLOW)				黄 (YELLOW)		
	自然色 (NATURAL)				自然色 (NATURAL)		

- 注:
- 通用製品規格: 108-5410
  - 通用コンタクト型番  
リセ・コンタクト: 177915-□ (φ20-φ16AWG)  
177914-□ (φ26-φ22AWG)
  - 嵌合相手側製品型番  
キャップ・ハウジング: 177912-□ (パネル取付タイプ)  
タブ・コンタクト: 177917-□ (φ20-φ16AWG)  
177916-□ (φ26-φ22AWG)
  - 通用プレート型番: 177921
  - 取扱説明書: 411-5638
- 表1参照

AMP Tyco Electronics AMP K.K. Kawasaki, Japan	
AMP POWER DOUBLE LOCK CONN. 10極 3.96mmピッチ プラグハウジング (2列タイプ)	
AMP POWER DOUBLE LOCK CONN. 3.96mm PITCH PLUG HOUSING 10 Pos (DBL ROW)	
SIZE B	LOC J
番号 (No.) C-177904	
尺貫 (SCALE)	REV. C1
SHEET 1 OF 1	

PRINT DIST  
DIMENSIONS IN MM. DO NOT SCALE PRINT

## X-ON Electronics

Largest Supplier of Electrical and Electronic Components

*Click to view similar products for [Headers & Wire Housings](#) category:*

*Click to view products by [TE Connectivity](#) manufacturer:*

Other Similar products are found below :

[892-18-020-10-001101](#) [58102-G61-06LF](#) [582553-1](#) [0009485154](#) [009176003701906](#) [0050291907](#) [LY20-4P-DT1-P1E-BR](#) [02.125.8002.8](#)  
[609-3404](#) [61062-3](#) [61082-181009](#) [622-3653LF](#) [63453-116](#) [636-1030](#) [636-1427](#) [636-3427](#) [636-4007](#) [641938-9](#) [641991-4](#) [644827-2](#) [65817-010LF](#) [65817-015LF](#) [65863-015LF](#) [66207-023LF](#) [67095-007LF](#) [67601157](#) [68645-018](#) [68648-049](#) [70.362.1628.0](#) [70-4210](#) [70-4226B](#) [70-4853B](#) [707-5020](#) [707-5028](#) [71.350.2428.0](#) [71918-208LF](#) [71961-016LF](#) [733-134](#) [733-162](#) [754199-000](#) [760-3052](#) [787-8014-00](#) [79531-3000](#)  
[FCN-360C032-B](#) [FCN-367T-T012/H](#) [FCN-723D010/2](#) [80.063.4001.1](#) [800-90-001-10-001000](#) [800-90-010-10-002000](#) [801-43-002-10-013000](#)