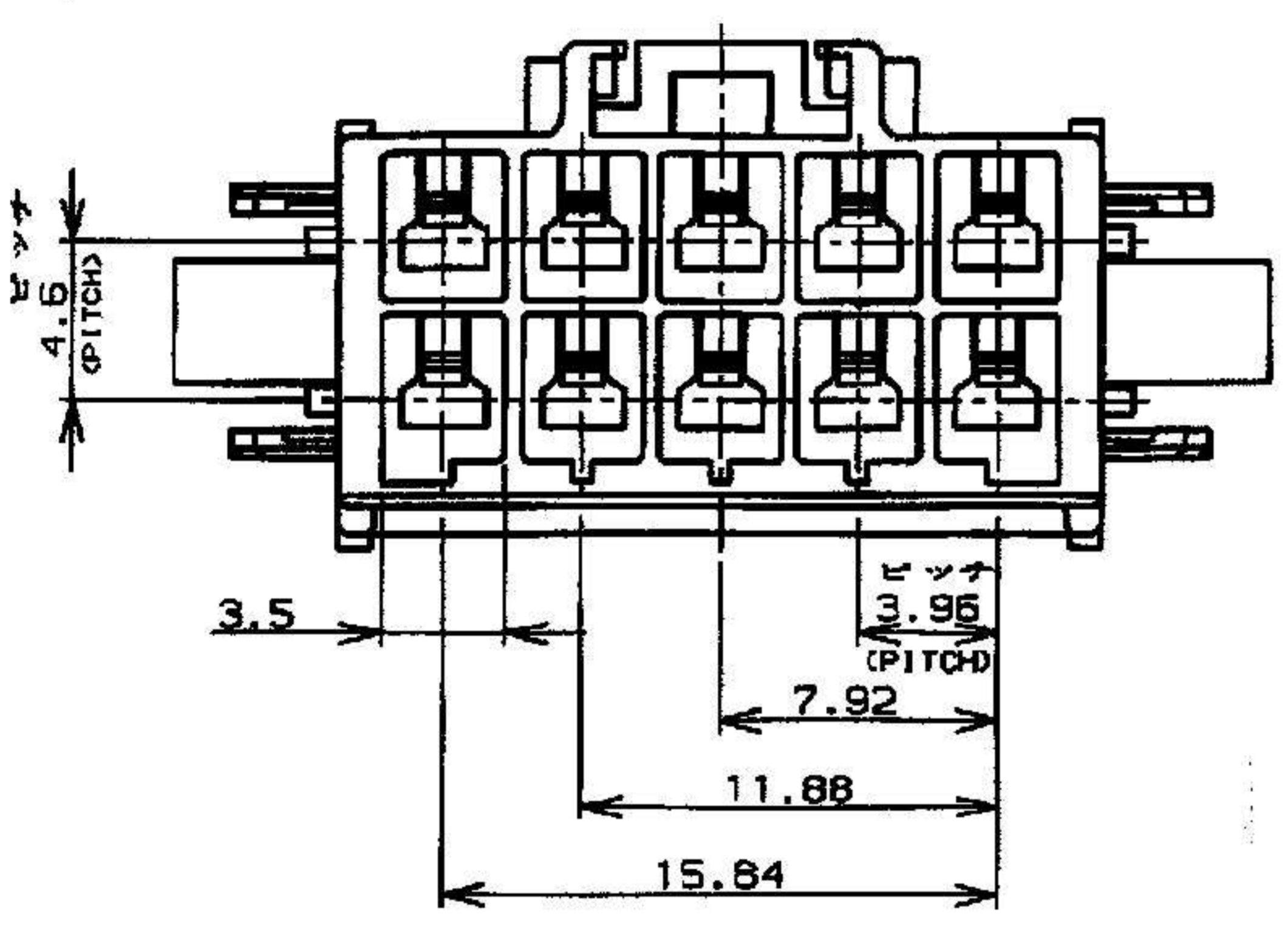


NUMBER C-177912
METRIC
三视图 (3-VIEW ANGLE PROJECTION)

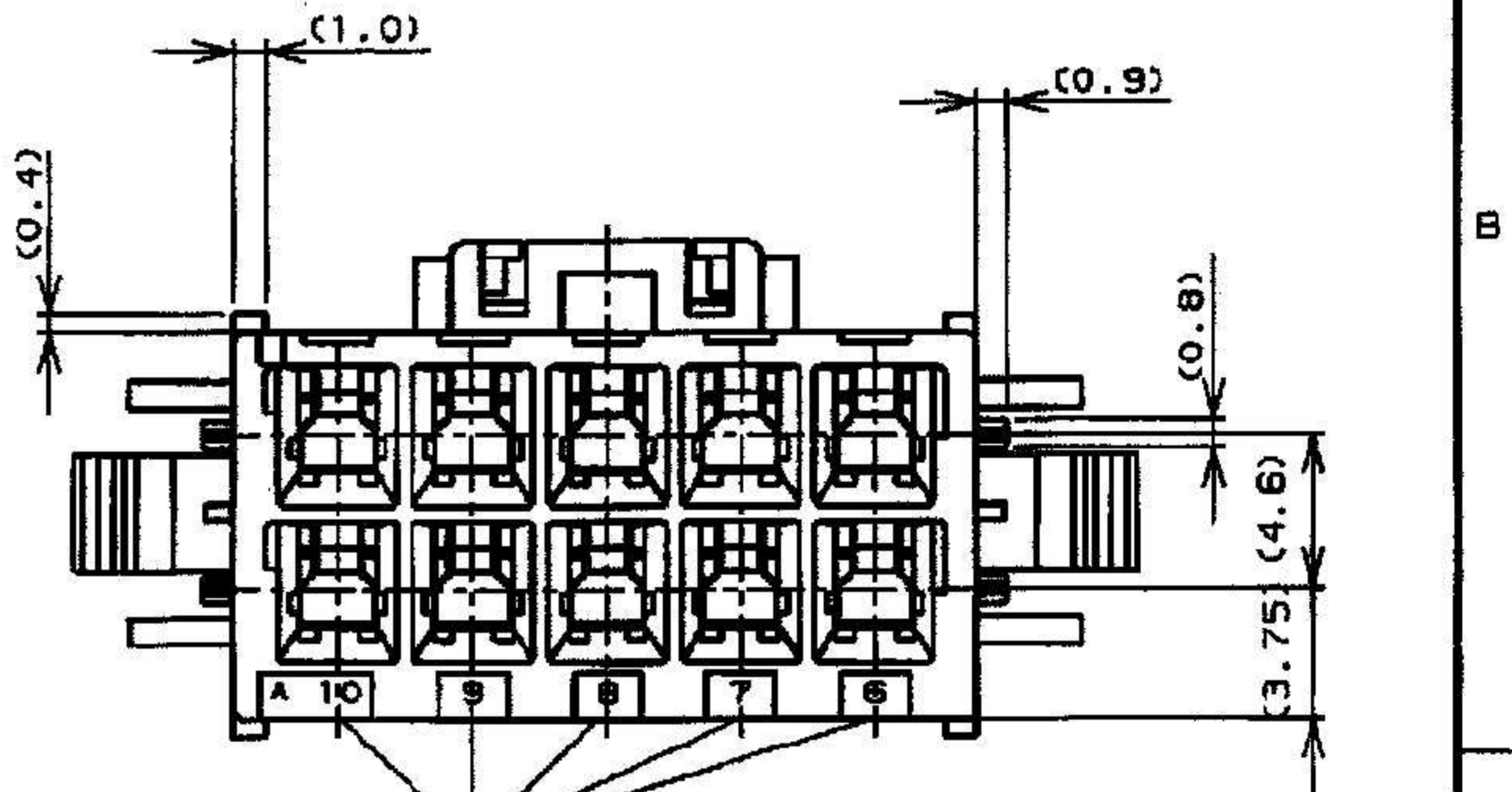
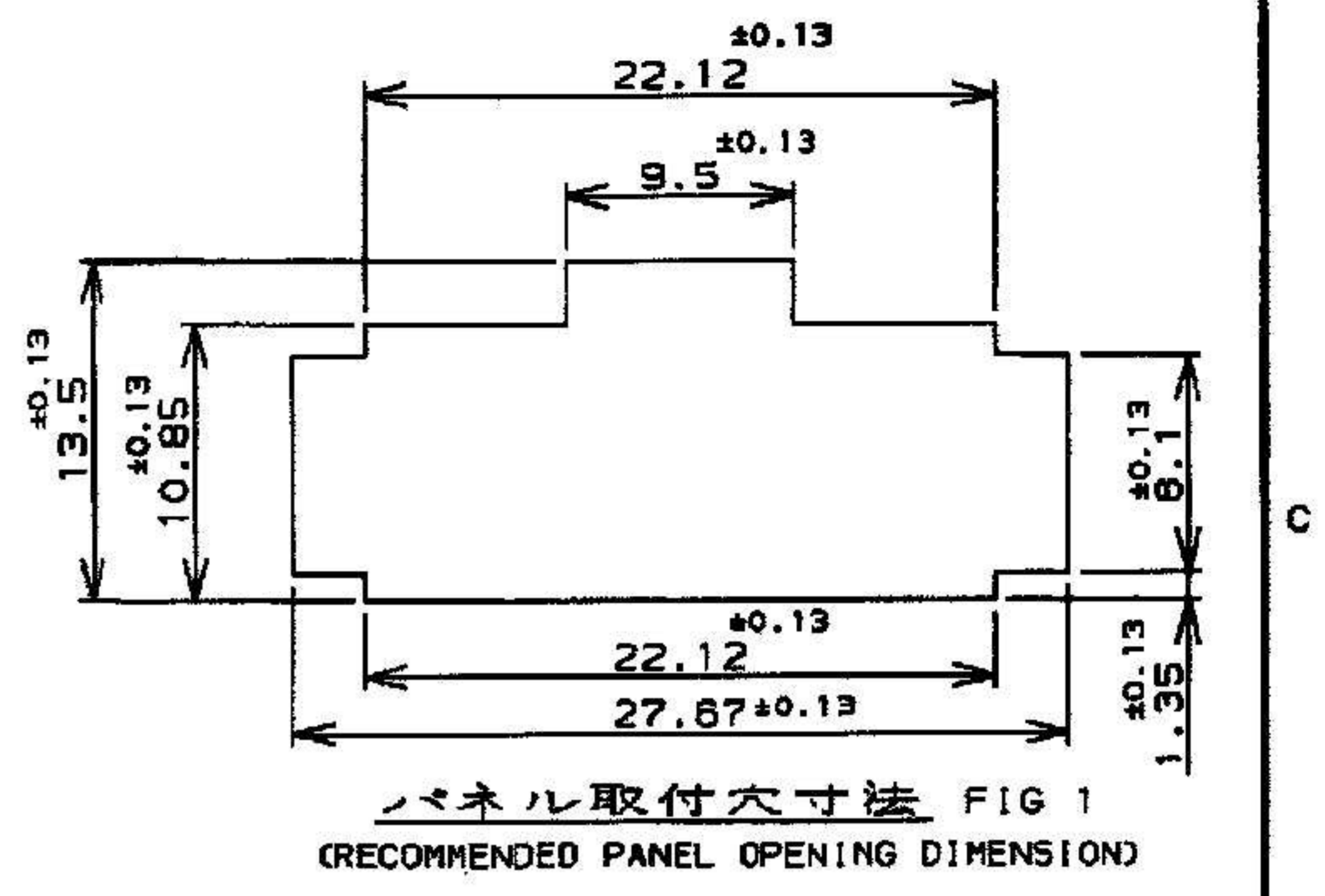
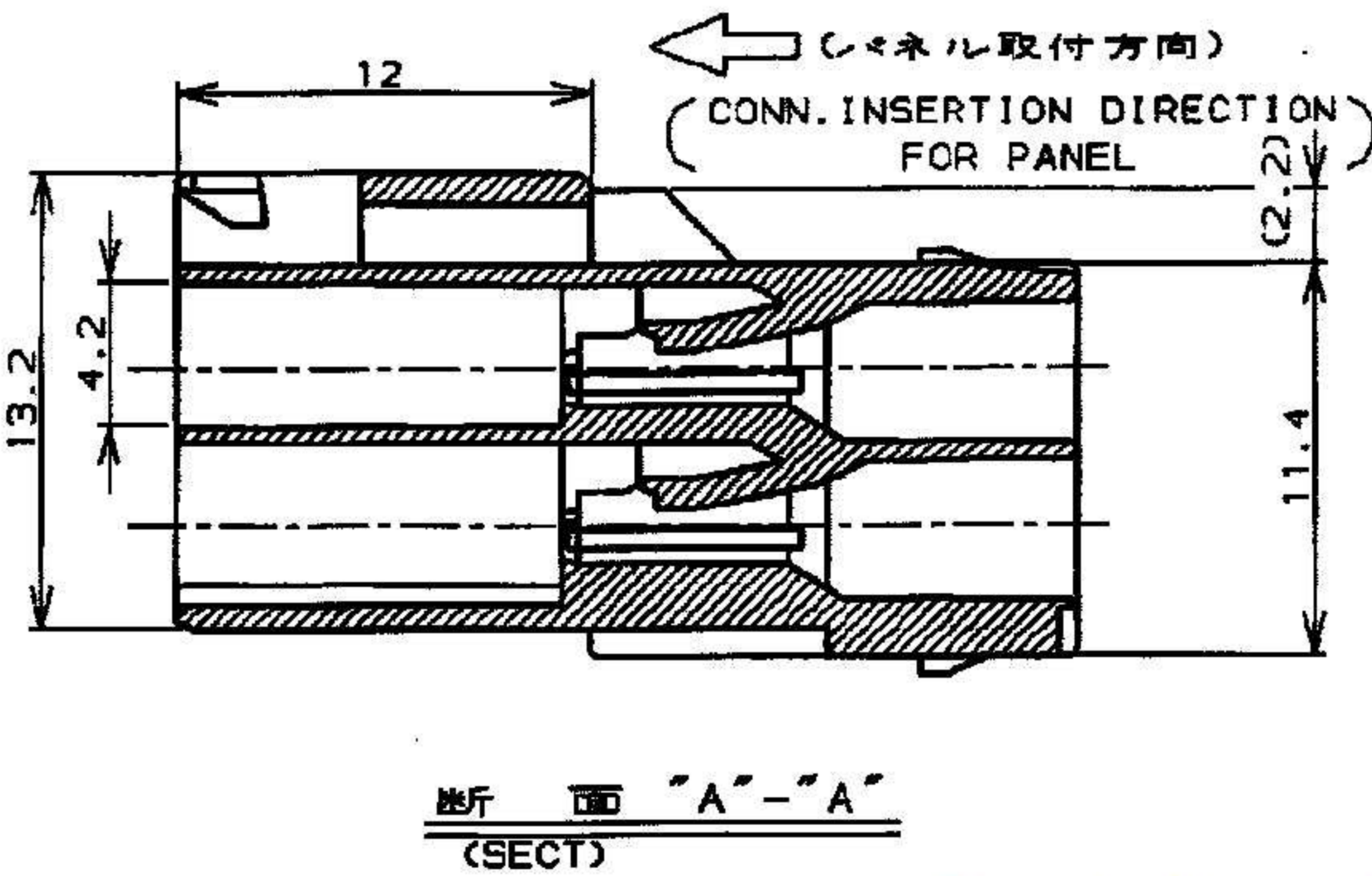
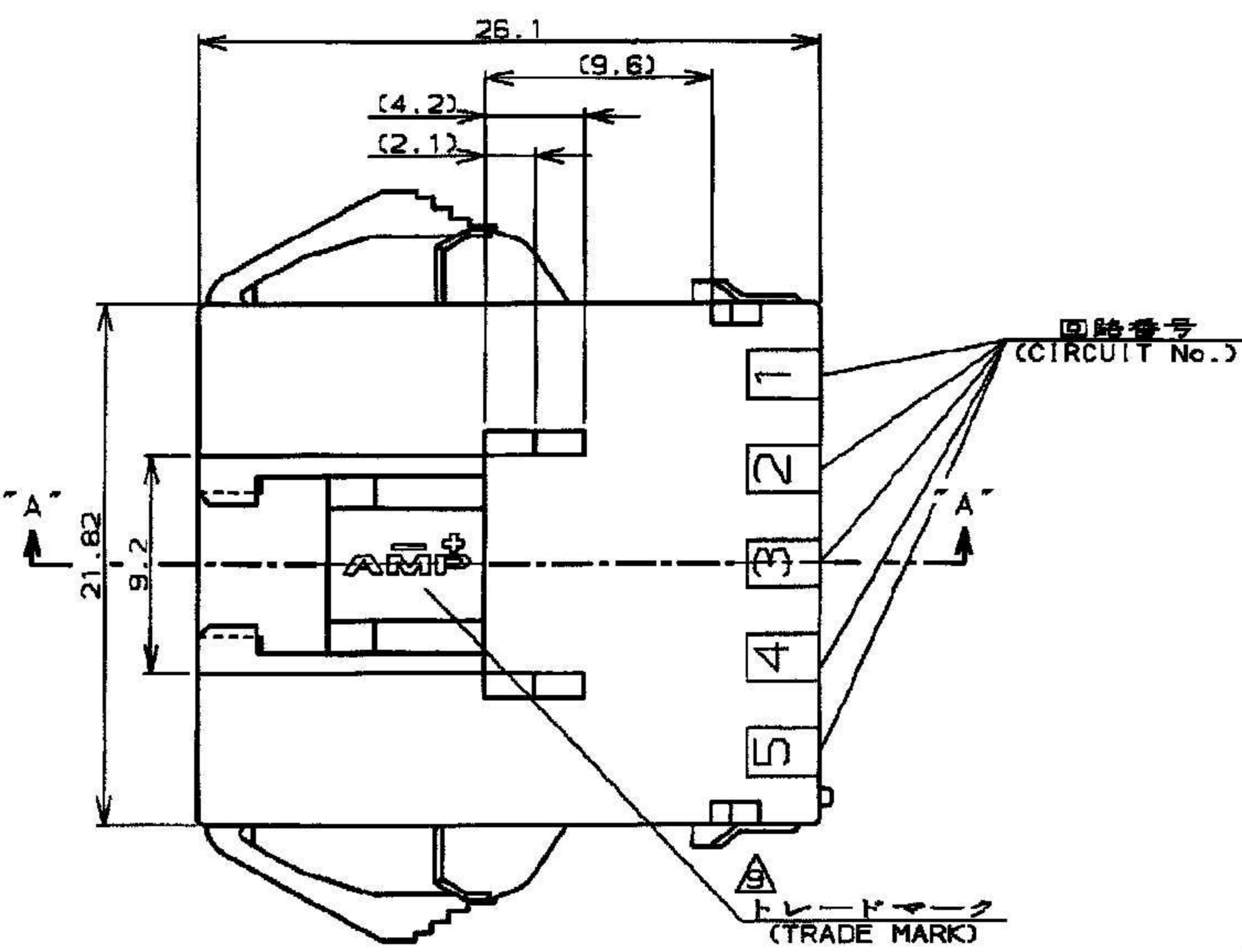
- NOTES:
1. PRODUCT SPEC, 1108-5410
 2. APPLICABLE CONTACT P/N
TAB CONTACT: 177917-L (*20-16AWG)
177916-L (*26-22AWG)
 3. MATING CONN. P/N
PLUG HSG: 177904-L
REC CONTACT: 177915-L (*20-16AWG)
177914-L (*26-22AWG)
 4. APPLICABLE PLATE P/N: 177921
 5. INSTRUCTION SHEET: 411-5638
 6. APPLICABLE PANEL THICKNESS: 0.8-2.0 (SEE FIG 1)
 7. INSERT CONN. FROM PRESS DIRECTION SIDE FOR METAL PANEL.
 8. EDGE OF THICKNESS MAY NOT ROUND FOR MOLDED PANEL. SEE TABLE 1
 10. ALL PARTS MEET RTI ELECTRICAL RATING OF 105C ACCORDING TO UL 1977.

表1 (TABLE 1)

トレードマーク (TRADE MARK)	生産場所 (MANUFACTURING PLACE)
—AMP OR AMP	日本 (JAPAN)
—+AMP OR AMP	中国 (CHINA (PRC))
—AMP OR AMP	韓国 (KOREA)



- 注:
1. 適用規格: 108-5410
 2. 適用コネクタ型番
タブ・コネクタ: 177917-L (*20-16AWG)
177916-L (*26-22AWG)
 3. 適合相手用製品型番
プラグ・ハウジング: 177904-L
リセ・コネクタ: 177915-L (*20-16AWG)
177914-L (*26-22AWG)
 4. 適用プレート型番: 177921
 5. 取扱説明書: 411-5638
 6. 適用パネル厚: 0.8-2.0 (FIG 1参照)
 7. 金属パネルの場合、コネクタ取付方向を
ハンチ加工方向にしてください。
 8. プラスチック、パネルの場合、穴端部に
Rを施す等配慮ください。
- 表1参照



11. PART 5-177912-1 COMPLY WITH GLOW WIRE REQUIREMENT FOR PARTS OF NON-METALLIC MATERIAL SUPPORTING A CURRENT-CARRYING CONNECTION DETAILED IN IEC 60335-1, SECTION 30 (GWT)

自然色 (NATURAL)	10	5-177912-1
青 (BLUE)	↑	↑ -6
黄 (YELLOW)	↓	↓ -4
自然色 (NATURAL)	10	177912-1
ハウジング色調 (HOUSING COLOR)	種数 (Pos.)	型番 (P/N)

PRINT DIST

AMP-J
REV. 10/95
F1028600

TR	REV	DESCRIPTION	BY	CHK	DATE
B2	REVISED	ECR-14-001994	A.Z	D.Z	11FEB 2014
B1	REVISED	ECR-12-019929	A.Z	F.M	16NOV 2012
B	変更	(FJ00-1369-01)	NY	MS	11304 91
A	変更	(FJ00-0953-98)	TY	MS	2711 91
O	作成	(FJ00-3259-95)	N.Y	MS	22NOV 95
LTR	変更	(REVISION RECORD)	DR	CHK	DATE

適合電線範囲 (WIRE RANGE)		絶縁外皮 (INSULATION DIA.)		名称 (NAME)	
— 16# (AWG) —		— 1.0mmφ —		アンプ パワー ダブルロック コネクタ	
材料 (MATERIAL)		仕上 (FINISH)		10極 3.95mmピッチ キャップ・ハウジング (パネル取付タイプ)	
6/8 NYLON (UL94V-0)		— / —		AMP POWER DOUBLE LOCK CONN. 8.05mm PITCH CAP HOUSING 10 POS (PANEL MOUNT)	
DR. 22.NOV '95		DE. 22.NOV '95		一社公認	
N. YAMASAKI		N. YAMASAKI		SIZE LOC 番号 (No.)	
CHK. 22.NOV '95		APP. 22.NOV '95		B J C-177912	
M. SHINDO		H. TAGUCHI		尺度 (SCALE) REV. B2 SHEET 1 OF 1	

CUSTOMER DRAWING

X-ON Electronics

Largest Supplier of Electrical and Electronic Components

Click to view similar products for [Headers & Wire Housings](#) category:

Click to view products by [TE Connectivity](#) manufacturer:

Other Similar products are found below :

[892-18-020-10-001101](#) [58102-G61-06LF](#) [582553-1](#) [0009485154](#) [009176003701906](#) [0050291907](#) [LY20-4P-DT1-P1E-BR](#) [02.125.8002.8](#)
[609-3404](#) [61062-3](#) [61082-181009](#) [622-3653LF](#) [63453-116](#) [636-1030](#) [636-1427](#) [636-3427](#) [636-4007](#) [641938-9](#) [641991-4](#) [644827-2](#) [65817-](#)
[010LF](#) [65817-015LF](#) [65863-015LF](#) [66207-023LF](#) [67095-007LF](#) [67601157](#) [68645-018](#) [68648-049](#) [70.362.1628.0](#) [70-4210](#) [70-4226B](#) [70-](#)
[4853B](#) [707-5020](#) [707-5028](#) [71.350.2428.0](#) [71918-208LF](#) [71961-016LF](#) [733-134](#) [733-162](#) [754199-000](#) [760-3052](#) [787-8014-00](#) [79531-3000](#)
[FCN-360C032-B](#) [FCN-367T-T012/H](#) [FCN-723D010/2](#) [80.063.4001.1](#) [800-90-001-10-001000](#) [800-90-010-10-002000](#) [801-43-002-10-013000](#)