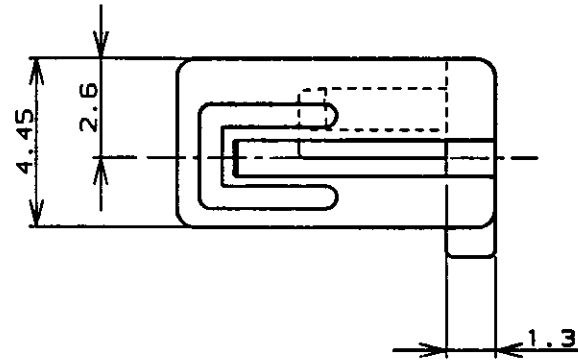
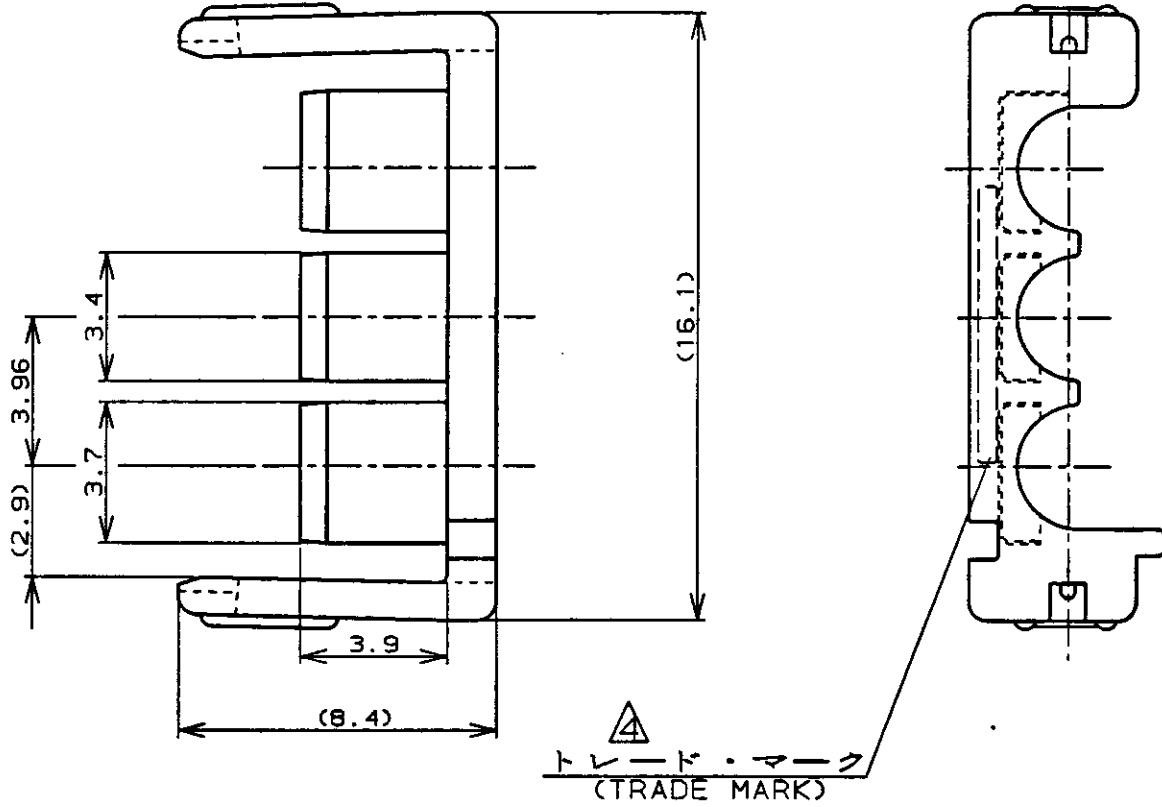
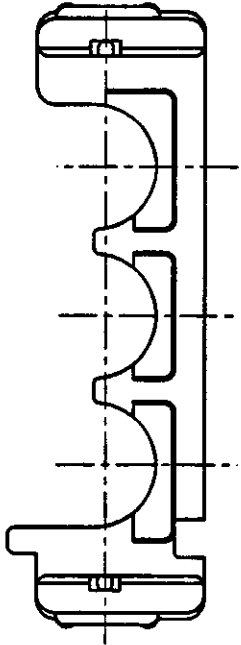


NUMBER C-177919
METRIC

PRINT DIST
単位: 概 DIMENSIONS IN MM. DO NOT SCALE PRINT



注;

1. 通用製品規格: 108-5410
2. 通用製品型番: 表1参照
3. 取扱説明書: 411-5638

△表2参照

NOTES;

1. PRODUCT SPEC: 108-5410
2. APPLICABLE CONN, P/N: SEE TABLE 2
3. INSTRUCTION SHEET: 411-5638

△SEE TABLE 2

表1 (TABLE 1)

プラグハウジング PLUG HOUSING		3	177899-□
		6	177901-□
		9	177903-□
キャップ ハウジング CAP HOUSING	パネル マウント型 P/M	3	177907-□
		6	177909-□
		9	177911-□
CAP HOUSING	盲吊り型 F/H	3	179464-□
		6	179466-□
通用製品 APPLICABLE PRODUCT	極数 (Pos.)	型番 (P/N)	

△表2 (TABLE 2)

トレードマーク (TRADE MARK)	生産場所 (MANUFACTURING PLACE)
-AMP OR AMP	日本 (JAPAN)
-+AMP OR AMP	中国 (CHINA(PRC))

自然色 (NATURAL)	3	177919-1
プレート色調 (PLATE COLOR)	極数 (Pos.)	型番 (P/N)

LTR	変更 (REVISION RECORD)	DR	CHK	DATE	CHK.	DATE
B	変更 REVISD	FJ00-4806-95	M.S.	4/17/95	M. SUZUKI	8. SEP '93
A	変更 REVISD	FJ00-2350-95	N.Y.	4/17/95	M. SUZUKI	8. SEP '93
O	作成 PROSDED	FJ00-0791-93	M.S.	9/8/93	M. SUZUKI	8. SEP '93
					M. SHINDO	8. SEP '93

Copyright ©1993年 AMP (Japan), LTD. ALL RIGHTS RESERVED.		Copyright ©1993 AMP (Japan), LTD. ALL RIGHTS RESERVED.		AMP		日本エー・エム・ピー株式会社 Tokyo, Japan	
和合電線断面積 (WIRE RANGE) — mm ² (AWG —)		被覆外径 (INSULATION DIA.) 1.3 - 2.8 mmφ		名称 (NAME) アンパ パワー ダブルロック コネクタ 3極 3.96mmピッチ ダブルロック プレート AMP POWER DOUBLE LOCK CONN. 3.96mm PITCH DBL LOCK PLATE 3Pos			
材料 (MATERIAL) 6/6 ナイロン (UL94V-0) ガラス強化 6/6 NYLON GLASS FILLED (UL 94V-0)		仕上 (FINISH) —		一般公差 (GENERAL TOLERANCE)		LOC 番号 (No.)	
DR. M. SUZUKI 8. SEP '93		DE. M. SUZUKI 8. SEP '93		10mm以下: ±0.2		B J C-177919	
CHK. M. SHINDO 8. SEP '93		APP. Y. KASHIWA 8. SEP '93		10mm以上 30mm以下: ±0.25		REVISION SHEET	
				30mm以上 100mm以下: ±0.3		B B 1 OF 1	
				角 度: ±3°			

(CUSTOMER DRAWING) 参考 面

X-ON Electronics

Largest Supplier of Electrical and Electronic Components

Click to view similar products for [Headers & Wire Housings](#) category:

Click to view products by [TE Connectivity](#) manufacturer:

Other Similar products are found below :

[892-18-020-10-001101](#) [58102-G61-06LF](#) [582553-1](#) [0009485154](#) [009176003701906](#) [0050291907](#) [LY20-4P-DT1-P1E-BR](#) [02.125.8002.8](#)
[609-3404](#) [61062-3](#) [61082-181009](#) [622-3653LF](#) [63453-116](#) [636-1030](#) [636-1427](#) [636-3427](#) [636-4007](#) [641938-9](#) [641991-4](#) [644827-2](#) [65817-](#)
[010LF](#) [65817-015LF](#) [65863-015LF](#) [66207-023LF](#) [67095-007LF](#) [67601157](#) [68645-018](#) [68648-049](#) [70.362.1628.0](#) [70-4210](#) [70-4226B](#) [70-](#)
[4853B](#) [707-5020](#) [707-5028](#) [71.350.2428.0](#) [71918-208LF](#) [71961-016LF](#) [733-134](#) [733-162](#) [754199-000](#) [760-3052](#) [787-8014-00](#) [79531-3000](#)
[FCN-360C032-B](#) [FCN-367T-T012/H](#) [FCN-723D010/2](#) [80.063.4001.1](#) [800-90-001-10-001000](#) [800-90-010-10-002000](#) [801-43-002-10-013000](#)