

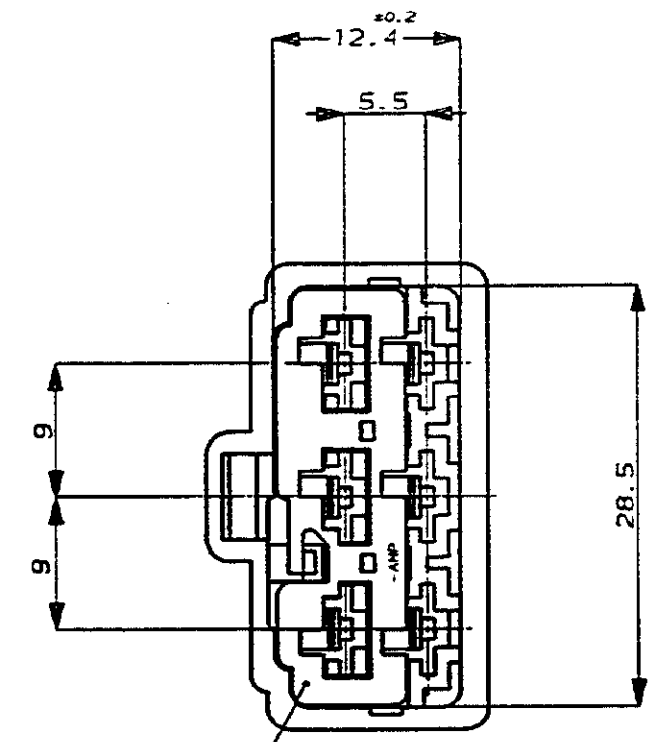
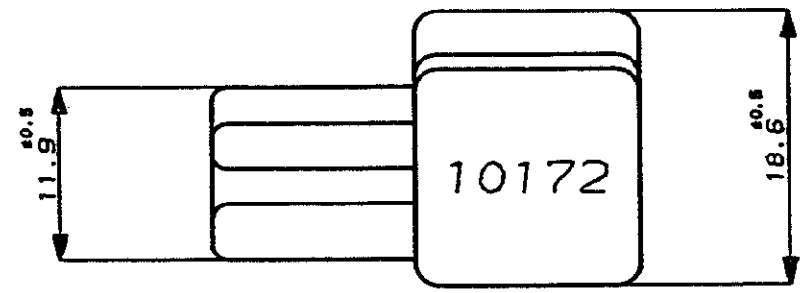
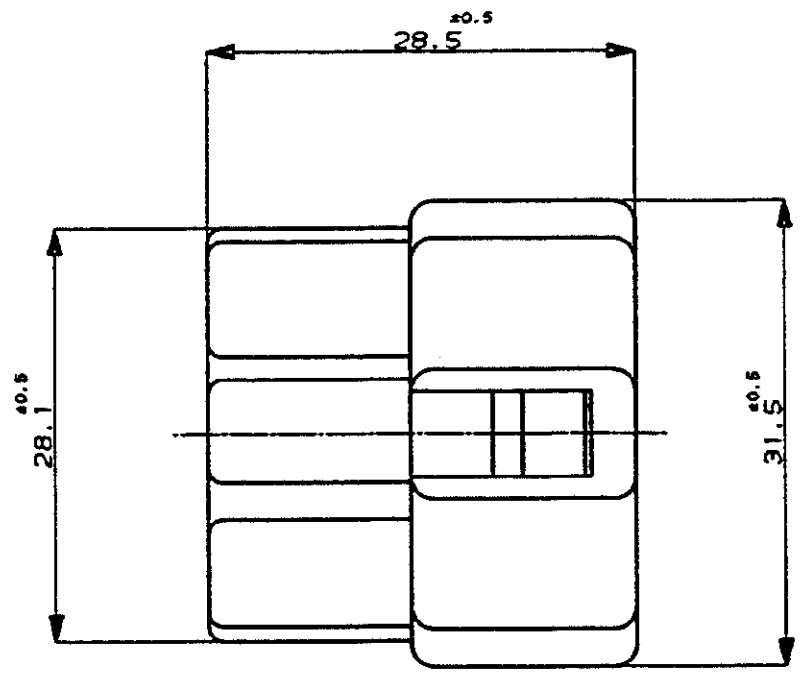
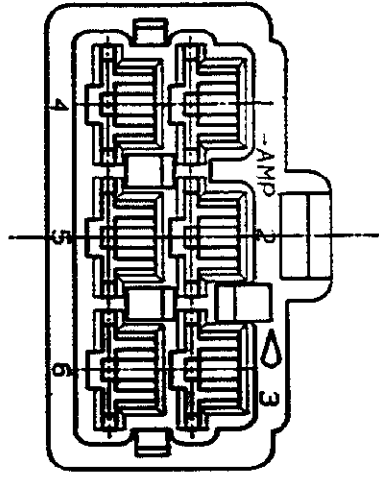
NUMBER C-178025

Φ 30° CHAMFER ANGLE PROJECTION

METRIC

ALL DIMENSIONS IN MM. DO NOT SCALE PRINT

PRINT DIE



△ダブルロックプレート  
DBL LOCK PLATE

NOTE ;

- 1. THE MATING COUNTERPART P/N (178022, 171898)
- 2. APPLIED CONTACT (170340, 170341, 170349)
- △ DBL LOCK PLATE  
MATERIAL ; PBT  
COLOR ; YELLOW
- △ OBSOLETE PARTS: OBSOLETE CIS STREAMLINING PER D.RENAUD/D.SINISI

注 :

- 1 嵌合する相手ハウジングは 型番 178022, 171898
- 2 使用端子は 型番 170340, 170341, 170349
- △ダブルロックプレートは黄色のPBT材である

△ OBSOLETE	178025-6	灰 (GRAY)
	6-178025-6	淡灰 (LIGHT GRAY)
	178025-5	青 (BLUE)
	178025-4	緑 (GREEN)
	178025-2	黒 (BLACK)
	178025-1	自然色 (NATURAL)
	番号 (P/N)	色 (COLOR)

Copyright ©1990年 AMP (Japan), LTD. ALL RIGHTS RESERVED.				Copyright ©1990 AMP (Japan), LTD. ALL RIGHTS RESERVED.				<b>AMP</b> 日本エー・エム・ピー株式会社 Tokyo, Japan					
線合電線範囲 (WIRE RANGE) H (ANS - )				絶縁外径 (INSULATION DIA.) H mmφ				名称 (NAME) .250 シリーズ ダブルロック コネクタ 5極 キャップ ハウジング (インターロック タイプ) .250 SERIES DOUBLE LOCK CONNECTOR 5POS. CAP HOUSING (INTER LOCK TYPE)					
材料 (MATERIAL) S/B ナイロン (S/B NYLON)				色 (COLOR) 表参照 SEE TABLE				一般公差 (GENERAL TOLERANCE) 10L.T. ±0.2 100L.T. ±0.25 300L.T. ±0.3 90° ±3°		SIZE LOC A3 J		番号 (No.) C-178025	
A1 REV PER ECO-10-000030 KK AEG 22DEC09				DR J. Sagawa 2/12'91				DR J. Sagawa 2/12'91		尺度 (SCALE) 2-1		REV. A1 SHEET 1 OF 1	
A 変更 REVISED J-1299 TS mb 2/13'91				DR J. Sagawa 2/13'91				APP. M. Sakuma 2/13'91					
O 作成 RELEASED J-13048 TS MO 2/13'91				GRK. M. Sakuma 2/13'91									
LTR 変更 (REVISION RECORD) DR CHK DATE													

(CUSTOMER DRAWING) 参考 面

## X-ON Electronics

Largest Supplier of Electrical and Electronic Components

*Click to view similar products for [Terminals](#) category:*

*Click to view products by [TE Connectivity](#) manufacturer:*

Other Similar products are found below :

[00-054007-01074-6](#) [00-054007-70206-1](#) [00-054007-70210-8](#) [00-054007-70217-7](#) [00-054007-70226-9](#) [00-054007-70228-3](#) [00-054007-70248-1](#) [00-054007-70256-6](#) [00-054007-70301-3](#) [00-054007-70316-7](#) [0-0320562-0](#) [00-054007-49560-4](#) [00-054007-70209-2](#) [00-054007-70225-2](#) [00-054007-70227-6](#) [00-054007-70231-3](#) [00-054007-70241-2](#) [00-054007-70242-9](#) [00-054007-70244-3](#) [00-054007-70246-7](#) [00-054007-70263-4](#) [00-054007-70288-7](#) [00-054007-70290-0](#) [00-054007-70300-6](#) [00-054007-70304-4](#) [01-2065-1-0216](#) [01-2900-1-04412](#) [00581P0075](#) [600TS-10](#) [60205-1](#) [604200-1](#) [605601-1](#) [60598-1-CUT-TAPE](#) [61314-6-C](#) [61810-3](#) [61-S](#) [61-SN](#) [626-0194](#) [62-NBM-A](#) [62-SN](#) [62-SP](#) [63-S](#) [640179-1](#) [M55155/059I03](#) [M55155/079C01](#) [M55155/099H02](#) [M55155/109H01](#) [M55155/109H02](#) [M55155/12XH05](#) [M55155/16XH02](#)