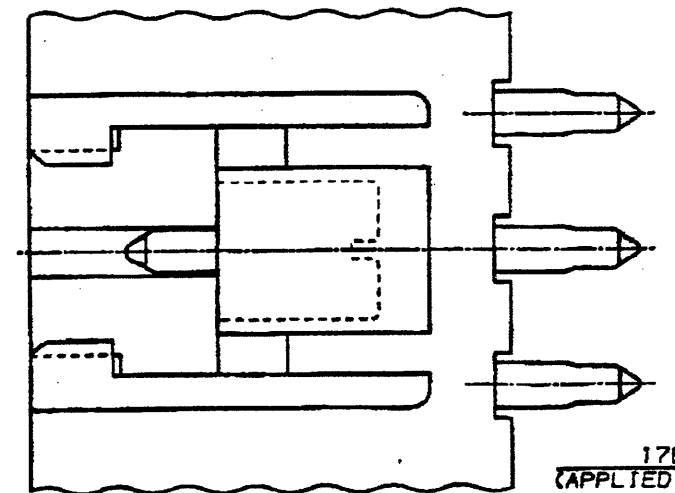
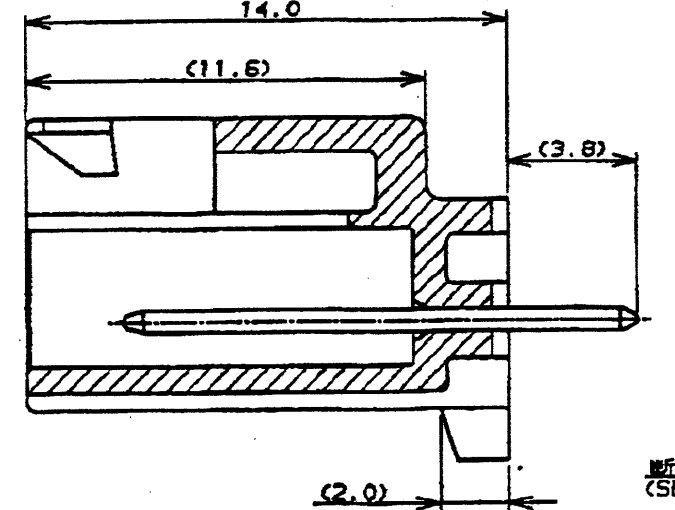
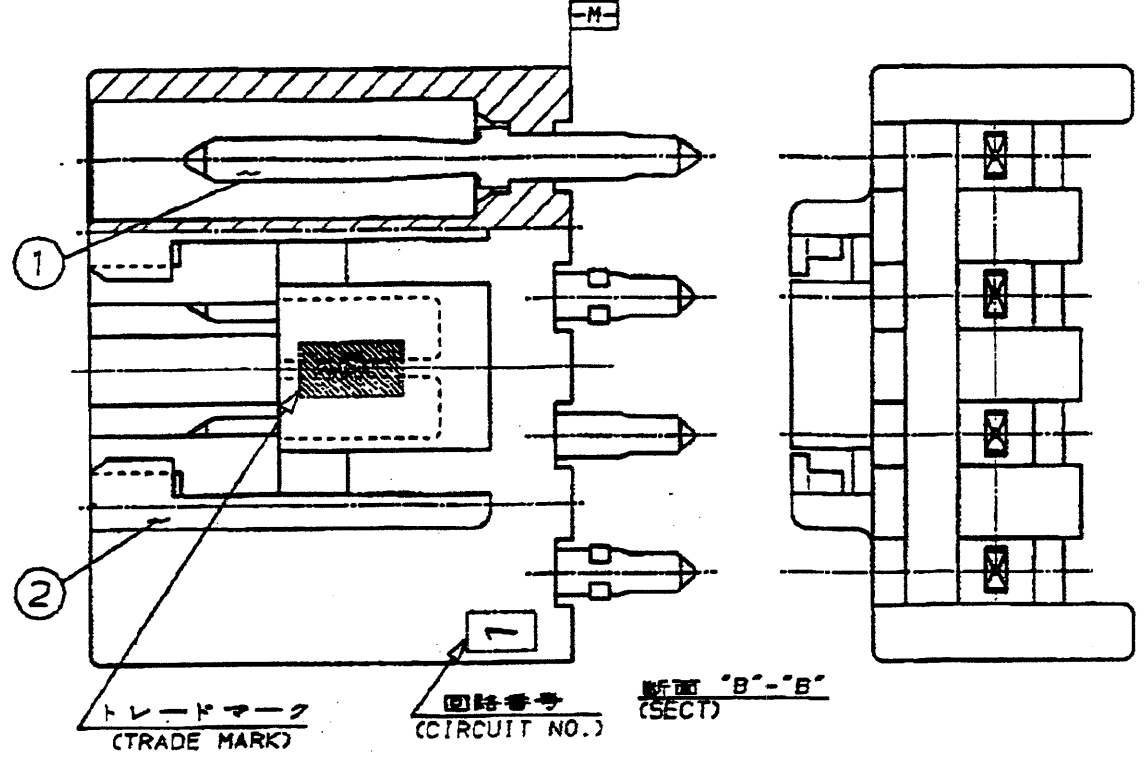
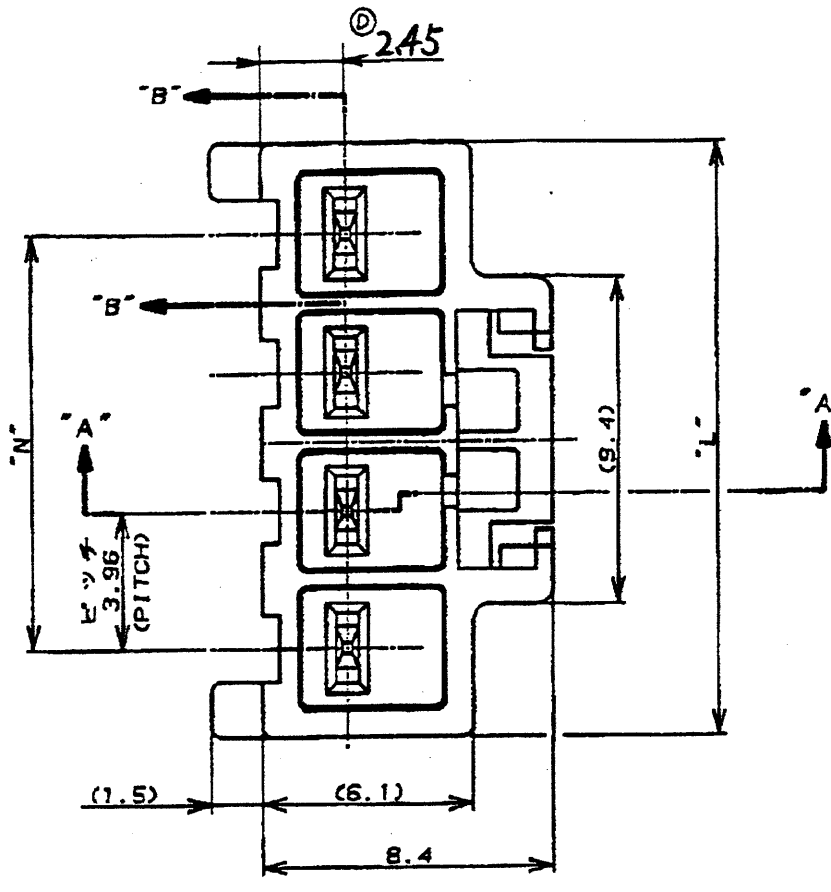
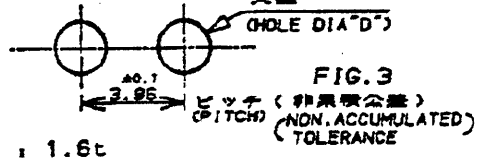


METRIC

NUMBER C-178487



- 注 1
1. 適用製品規格 : 108-5302
 2. キング形状は、FIG.2参照
 3. 取付基板寸法
 4. 適用基板厚 : 1.6t
 5. 5極ハウジングの回路 NO.2 と 4 のコンタクト 2本抜き仕様
 6. 嵌合相手側製品型番



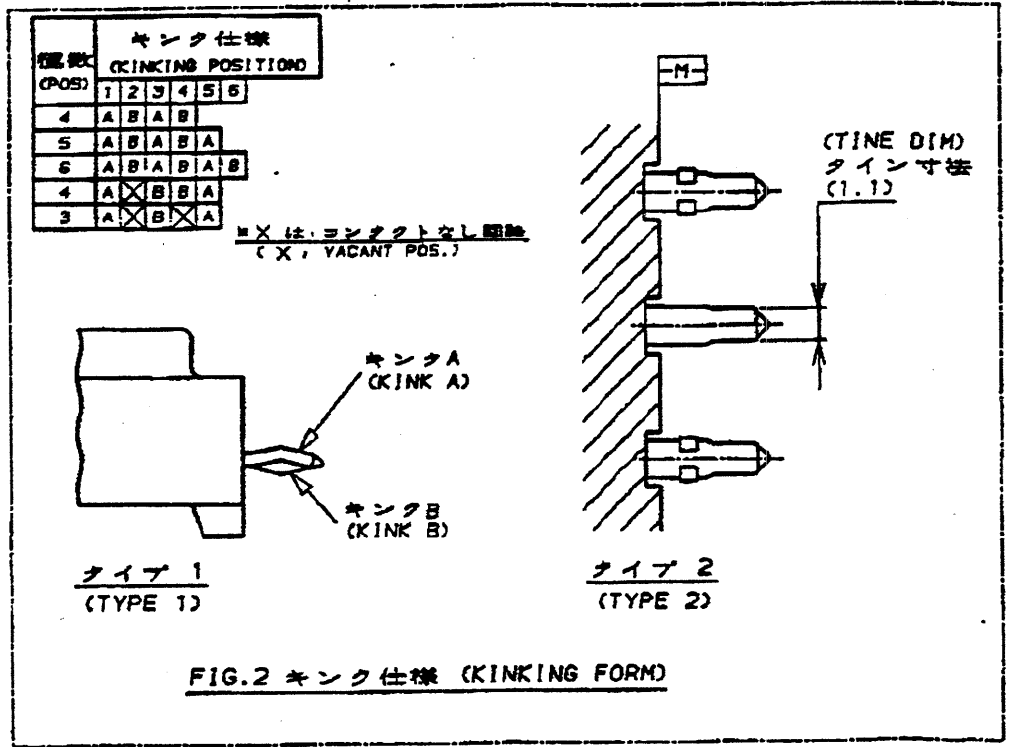
- NOTES
1. PRODUCT SPEC : 108-5302
 2. KINKING FORM : SEE FIG.2
 3. P.C.B.LAYOUT : SEE FIG.3
 4. APPLICABLE P.C.B. THK : 1.6
 5. CIRCUIT NO.2 AND 4 ARE VACANT OF 5 POS HOUSING
 6. MATING CONN. P/N SEE TABLE 2
- REC. CONTACT : 175152-[KAWG#20-#15]
175151-[KAWG#26-#22]
- △ CIRCUIT NO.2 IS VACANT OF 5 POS HOUSING

表1 TABLE1

NO.	名称 (NAME)	材料 (MATERIAL)
①	タブ (TAB)	黄銅 錫めっき (BRASS TIN PLATED)
②	ヘッダーハウジング (HEADER HOUSING)	6/6ナイロンガラス強化(94V-0) (6/6 NYLON GLASS FILLED)

表2 (TABLE 2)

ヘッダーアッセンブリP/N (HDR ASS'Y P/N)	極数 (POS.)	嵌合相手 P/N (MATING CONN. P/N)
178487	4	178481
178488	5	178482
178489	5	178483



寸法 (DIMENSION)	"N"	"L"	パンチ加工穴 (PUNCHED HOLE)	ドリル加工穴 (DRILLED HOLE)	タイプ (TYPE)	板厚 (THK)	幅 (WIDTH)	ハウジング色調 (HOUSING COLOR)	コンタクトピッチ (CONTACT PITCH)	コネクタピッチ (CONN. PITCH)	極数 (POS.)	P/N
19.80	24.90		パンチ加工穴 1.50±0.05 ドリル加工穴 1.65±0.05 PUNCHED HOLE 1.50±0.05 DRILLED HOLE 1.65±0.05		タイプ 2 (TYPE 2)	0.64	1.10	黒 (BLACK) 青 (BLUE) 黄 (YELLOW) 赤 (RED) 自然色 (NATURAL)	3.96mm ピッチ (3.96mm PITCH)	5 極 (5 POS)	1- -6 1- -4 1- -2 1- -1	1-178489-9 178489-1
15.84	20.94		パンチ加工穴 0.95±0.05 ドリル加工穴 1.10±0.05 PUNCHED HOLE 0.95±0.05 DRILLED HOLE 1.10±0.05		タイプ 1 (TYPE 1)	0.64	0.64	黒 (BLACK) 青 (BLUE) 黄 (YELLOW) 赤 (RED) 自然色 (NATURAL)	3.96mm ピッチ (3.96mm PITCH)	5 極 (5 POS)	1- -9 1- -6 1- -4 1- -2	4-178488-1
15.84	20.94		パンチ加工穴 1.50±0.05 ドリル加工穴 1.65±0.05 PUNCHED HOLE 1.50±0.05 DRILLED HOLE 1.65±0.05		タイプ 2 (TYPE 2)	0.64	1.10	黒 (BLACK) 青 (BLUE) 黄 (YELLOW) 赤 (RED) 自然色 (NATURAL)	7.92mm ピッチ (7.92mm PITCH)	3 極 (3 POS)	3- -6 3- -4 3- -2 3- -1	3-178488-9
15.84	20.94		パンチ加工穴 0.95±0.05 ドリル加工穴 1.10±0.05 PUNCHED HOLE 0.95±0.05 DRILLED HOLE 1.10±0.05		タイプ 1 (TYPE 1)	0.64	0.64	黒 (BLACK) 青 (BLUE) 黄 (YELLOW) 赤 (RED) 自然色 (NATURAL)	7.92mm ピッチ (7.92mm PITCH)	4 極 (4 POS)	2- -9 2- -6 2- -4 2- -2	2-178488-1
15.84	20.94		パンチ加工穴 1.50±0.05 ドリル加工穴 1.65±0.05 PUNCHED HOLE 1.50±0.05 DRILLED HOLE 1.65±0.05		タイプ 2 (TYPE 2)	0.64	1.10	黒 (BLACK) 青 (BLUE) 黄 (YELLOW) 赤 (RED) 自然色 (NATURAL)	3.96mm ピッチ (3.96mm PITCH)	5 極 (5 POS)	1- -6 1- -4 1- -2 1- -1	1-178488-9
15.84	20.94		パンチ加工穴 0.95±0.05 ドリル加工穴 1.10±0.05 PUNCHED HOLE 0.95±0.05 DRILLED HOLE 1.10±0.05		タイプ 1 (TYPE 1)	0.64	0.64	黒 (BLACK) 青 (BLUE) 黄 (YELLOW) 赤 (RED) 自然色 (NATURAL)	3.96mm ピッチ (3.96mm PITCH)	5 極 (5 POS)	1- -9 1- -6 1- -4 1- -2	178488-1
11.88	16.98		パンチ加工穴 1.50±0.05 ドリル加工穴 1.65±0.05 PUNCHED HOLE 1.50±0.05 DRILLED HOLE 1.65±0.05		タイプ 2 (TYPE 2)	0.64	1.10	黒 (BLACK) 青 (BLUE) 黄 (YELLOW) 赤 (RED) 自然色 (NATURAL)	3.96mm ピッチ (3.96mm PITCH)	4 極 (4 POS)	1- -9 1- -6 1- -4 1- -2	1-178487-9
11.88	16.98		パンチ加工穴 0.95±0.05 ドリル加工穴 1.10±0.05 PUNCHED HOLE 0.95±0.05 DRILLED HOLE 1.10±0.05		タイプ 1 (TYPE 1)	0.64	0.64	黒 (BLACK) 青 (BLUE) 黄 (YELLOW) 赤 (RED) 自然色 (NATURAL)	3.96mm ピッチ (3.96mm PITCH)	4 極 (4 POS)	1- -9 1- -6 1- -4 1- -2	178487-1

178488のみ対象 (APPLIED P/N 178489 ONLY)

PRINT DIST. ALL DIMENSIONS IN MM. DO NOT SCALE PRINT.

△ OBSOLETE PARTS: OBSOLETE CIS STREAMLINING PER D.RENAUD/D.SINISI

WIRE RANGE: --- INSULATION DIA.: --- NAME: AMP ユニバーサル パワーコネクタ 3.96mm ピッチ
TABヘッダーアッセンブリ (Vタイプ) 4-5 極
MATERIAL: --- FINISH: --- AMP UP CONN. 3.96mm PITCH 4-5POS TAB HEADER ASS'Y (V TYPE)
SEE TABLE 1 SEE TABLE 1
GENERAL TOLERANCE: A2 J C-178487
SIZE LOC: ---
SCALE: --- REV. E2 SHEET 1 OF 1

(CUSTOMER DRAWING) 参考 面

X-ON Electronics

Largest Supplier of Electrical and Electronic Components

Click to view similar products for [Automotive Connectors](#) category:

Click to view products by [TE Connectivity](#) manufacturer:

Other Similar products are found below :

[003-018-000](#) [60403001](#) [60993906-B](#) [M902-2131](#) [M902-2161](#) [72.330.1035.1](#) [73.353.4028.0](#) [F119300-B](#) [F166900](#) [F258300-B](#) [F358300-B](#)
[F407400](#) [F444110](#) [F487000](#) [F509500B-B](#) [827153-1](#) [8N1515-32-24P](#) [9-1326729-8](#) [925474-1](#) [928905-1](#) [964562-4](#) [968782-1](#) [GT17SA-8DS-](#)
[HU](#) [98891-1012](#) [98947-1016](#) [12004147](#) [12004475-L](#) [12010290](#) [12010309-B](#) [12015454](#) [12020219-B](#) [12020308](#) [12041318-B](#) [12052225-L](#)
[12052466](#) [12059125](#) [12064869](#) [12004327-B](#) [12010503-B](#) [12015308](#) [12015384](#) [12015909](#) [1-21030-1](#) [12041254](#) [12041318](#) [12047946-B](#)
[12047957](#) [12047957-L](#) [12059473](#) [12066261](#)