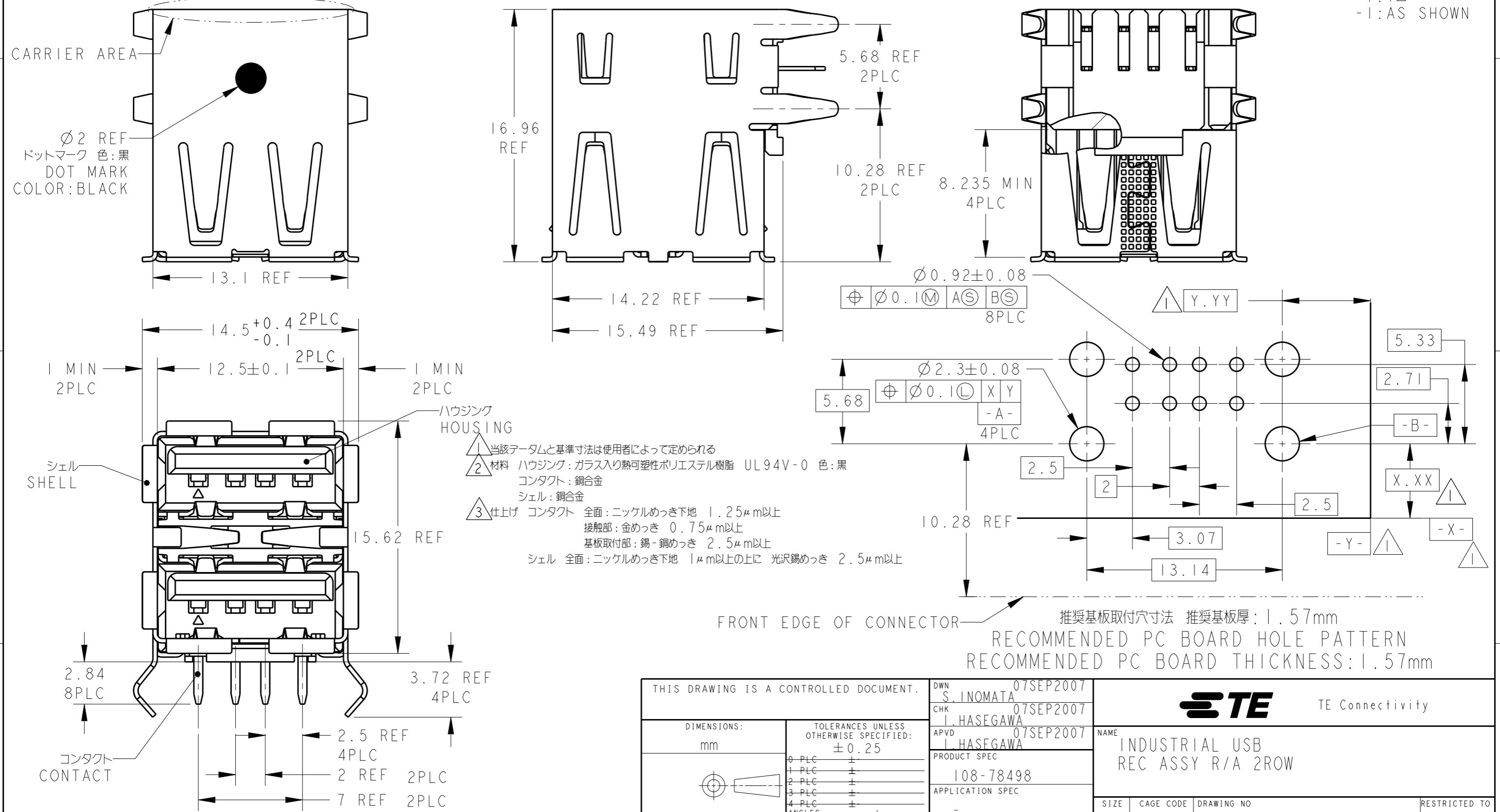


THIS DRAWING IS UNPUBLISHED. RELEASED FOR PUBLICATION 20  
 © COPYRIGHT 20 BY - ALL RIGHTS RESERVED.

REVISIONS					
P	LTR	DESCRIPTION	DATE	DWN	APVD
	B	REVISED	10APR2015	T.S	N.Y

- 1 DATUM AND BASIC DIMENSION ESTABLISHED BY CUSTOMER.
- 2 MATERIAL HOUSING: POLYESTER OF GLASS FILLED THERMO PLASTIC (UL94V-0), COLOR: BLACK  
CONTACT: COPPER ALLOY  
SHELL: COPPER ALLOY
- 3 FINISH CONTACT UNDER: Ni PLATING ALL SURFACE 1.25μm MIN  
CONTACT AREA: Au PLATING 0.75μm MIN  
P.C. BOARD ATTACHMENT AREA: Tin-Cu PLATING 2.5μm MIN  
SHELL ALL SURFACE: BRIGHT Tin PLATING 2.5μm MIN OVER Ni PLATING ALL SURFACE 1μm MIN

- 1: 本図  
- 1: AS SHOWN



- 1 当該アータムと基準寸法は使用者によって定められる
- 2 材料 ハウジング: ガラス入り熱可塑性ポリエステル樹脂 UL94V-0 色: 黒  
コンタクト: 銅合金  
シェル: 銅合金
- 3 仕上げ コンタクト 全面: ニッケルめっき下地 1.25μm以上  
接触部: 金めっき 0.75μm以上  
基板取付部: 錫-銅めっき 2.5μm以上  
シェル 全面: ニッケルめっき下地 1μm以上の上に 光沢錫めっき 2.5μm以上

FRONT EDGE OF CONNECTOR 推奨基板取付穴寸法 推奨基板厚: 1.57mm  
 RECOMMENDED PC BOARD HOLE PATTERN  
 RECOMMENDED PC BOARD THICKNESS: 1.57mm

THIS DRAWING IS A CONTROLLED DOCUMENT.		DWN 07SEP2007 S. INOMATA	TE Connectivity		
DIMENSIONS: mm		CHK 07SEP2007 I. HASEGAWA			
TOLERANCES UNLESS OTHERWISE SPECIFIED: ±0.25		APVD 07SEP2007 I. HASEGAWA	NAME INDUSTRIAL USB REC ASSY R/A 2ROW		
0 PLC ± 1 PLC ± 2 PLC ± 3 PLC ± 4 PLC ± ANGLES ±		PRODUCT SPEC 108-78498	SIZE A3 CAGE CODE - DRAWING NO C-1903815 RESTRICTED TO -		
MATERIAL 2		FINISH 3	WEIGHT 4.89		
		Customer Drawing	SCALE 4:1 SHEET 1 OF 1 REV B		

## X-ON Electronics

Largest Supplier of Electrical and Electronic Components

*Click to view similar products for [USB Connectors](#) category:*

*Click to view products by [TE Connectivity](#) manufacturer:*

Other Similar products are found below :

[65-647-8-BK-BU](#) [950](#) [952](#) [E8144-B01021-L](#) [A-USB B-TOP-C](#) [MUSBA511N5](#) [MUSBD11135](#) [217450-1](#) [KMBVX-TH-5S-B30](#) [896-30-004-00-000000](#) [KUSBVX-BS1N-W30](#) [KUSBX-AP-KIT-SCBLK](#) [KUSBX-AS2N-W](#) [KUSBX-SMT2AP1S-W](#) [KUSBX-SMT2AP1S-W30](#) [935](#) [957](#) [30-498-6](#) [SK-60A-2](#) [17-210051](#) [1734082-1](#) [30-1574](#) [30-470](#) [30-489](#) [30-541](#) [30-572-3](#) [A-USB A-2P-C](#) [MIKROE-1451](#) [USBFTV2PEM2G](#) [USBFTVC6ZN](#) [KUSBX-AS2N-W30](#) [KUSBX-SLAS1N-W](#) [KUSBX-SMT-AS1N-W30](#) [4689-1](#) [1-1734084-2](#) [E8110-001-01](#) [33UBARS1-04SW11](#) [33UBAR-04SW11](#) [USBF21ZNSCC](#) [USBBFTV6ZC](#) [10135326-001LF](#) [USB-A-S-F-B-VT](#) [925](#) [4198](#) [690-024-633-031](#) [KUSBEX-BSFS1N-W](#) [USBFTVC6MRG](#) [UA-20BMFA-SL8001](#) [17-250101](#) [USBFTVC7ZC](#)