

NUMBER 917657



METRIC

DIMENSIONS IN MILLIMETERS. DO NOT SCALE PRINT

PRINT DIST

キーイング位置: 表参照  
KEYING LOCATION: SEE TABLE

タブコンタクト  
TAB CONTACT

キーイング表示: 表参照  
KEYING ID: SEE TABLE

AMPマーク  
シリーズマーク

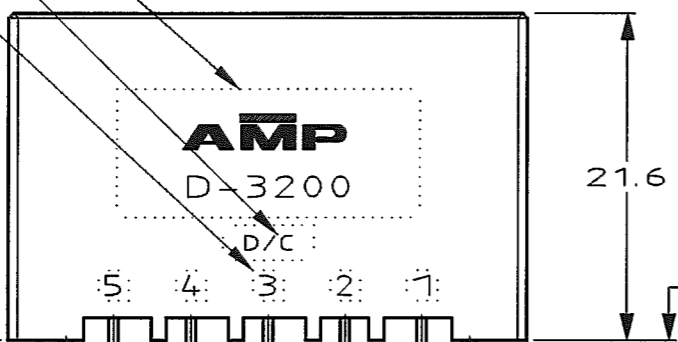
SERIES MARK

デートコード

D/C

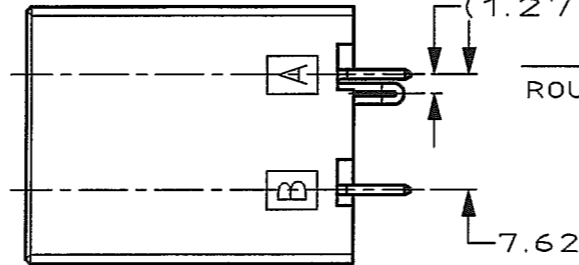
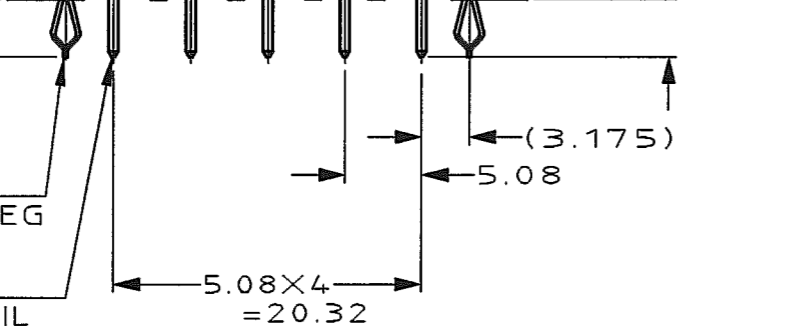
回路番号

CIRCUIT NO



リテンションレグ  
RETENTION LEG

コンタクト半田付部  
CONTACT TAIL



コネクタ外形  
OUTLINE OF HEADER HOUSING

10 -  $\phi 1.1$   
DIA  $1.1 \pm 0.1$  10 PLACES

スルーホール 2 -  $\phi 2$   
DIA  $2 \pm 0.1$  2 PLACES

ラウンド 2 -  $\phi 3$  MIN  
ROUND DIA  $3$  MIN 2 PLACES

推奨基板取付け寸法  
PC 基板厚:  $1.6 \pm 0.1$   
(非累積公差)  
(コネクタ搭載面)

RECOMEND PC BOARD HOLE PATTERN  
PC BOARD THICKNESS:  $1.6 \pm 0.1$   
(NOT ACCUMULATE TOLERANCE)  
(CONNECTOR MOUNT SIDE)

NOTES

- MATERIAL: HOUSING: GLASS FILED THERMO PLASTIC, POLYESTER (94V-0), COLOR: BLACK  
CONTACT: COPPER ALLOY  
RETENTION LEG: COPPER ALLOY
- FINISH (CONTACT AREA):  $0.38 \mu\text{m}$  MIN GOLD PLATING OVER Ni PLATING
- FINISH (CONTACT AREA):  $0.76 \mu\text{m}$  MIN GOLD PLATING OVER Ni PLATING
- FINISH (CONTACT AREA):  $2.0 \mu\text{m}$  MIN TIN PLATED OVER NICKEL
- FINISH (RETENTION LEG): TIN LEAD PLATED (CONTACT TAIL) OVER NICKEL
- FINISH (RETENTION LEG): TIN PLATED (CONTACT TAIL) OVER NICKEL

注記

- 材料: ハウジング: ガラス入り熱可塑性ポリエステル樹脂 (94V-0), 色: 黒  
コンタクト: 銅合金  
リテンションレグ: 銅合金
- めっき: コンタクト: 全面Ni下地  
接触部:  $0.38 \mu\text{m}$  MIN 金めっき
- めっき: コンタクト: 全面Ni下地  
接触部:  $0.76 \mu\text{m}$  MIN 金めっき
- めっき: コンタクト: 全面Ni下地  
接触部:  $2.0 \mu\text{m}$  MIN スズめっき
- めっき: リテンションレグとコンタクト半田付部  
ニッケル下地の上に半田めっき
- めっき: リテンションレグとコンタクト半田付部: ニッケル下地の上にスズめっき

A ROW		X	Y	$\triangle 6 \triangle 4$	3-917657-5
B ROW		X	Y	$\triangle 6 \triangle 3$	3-917657-3
				$\triangle 6 \triangle 2$	3-917657-2
A ROW		Y	Y	$\triangle 6 \triangle 4$	2-917657-5
B ROW		Y	Y	$\triangle 6 \triangle 3$	2-917657-3
				$\triangle 6 \triangle 2$	2-917657-2
A ROW		X	X	$\triangle 6 \triangle 4$	1-917657-5
B ROW		X	X	$\triangle 6 \triangle 3$	1-917657-3
				$\triangle 6 \triangle 2$	1-917657-2

KEYING LOCATION	A ROW KEYING	B ROW KEYING	FINISH	製品番号 PART NO.
-----------------	--------------	--------------	--------	---------------



WIRE RANGE	INSULATION DIA	NAME	ダイナミック D-3200 垂直タイプ 10極 ヘッダーアセンブリー		
mm (AWG - )	mm $\phi$		DYNAMIC D-3200 10 POS.V-HDR ASS'Y		
MATERIAL	FINISH	一般公差 (GENERAL TOLERANCE)	SIZE	LOC	NUMBER
SEE NOTE 注記参照	SEE NOTE 注記参照	10RF: $\pm 0.3$ 100RF: $\pm 0.4$ 300RF: $\pm 0.45$ 角 度: $\pm 3'$	A3	J	C-917657
DR. 24/APR/'95 K.IKEDA	DE. 24/APR/'95 K.IKEDA	SCALE	REV.	SHEET	
CHK. 24/APR/'95 S.MANABE	APP. 24/APR/'95 S.MANABE	2-1	B1	1 OF 1	

B1	REVISED PER ECO-11-005030	RK	HMR	25MAR11
LTR	REVISION RECORD	DR	CHK	DATE

## X-ON Electronics

Largest Supplier of Electrical and Electronic Components

*Click to view similar products for [Headers & Wire Housings](#) category:*

*Click to view products by [TE Connectivity](#) manufacturer:*

Other Similar products are found below :

[892-18-020-10-001101](#) [58102-G61-06LF](#) [582553-1](#) [0009485154](#) [009176003701906](#) [0050291907](#) [LY20-4P-DT1-P1E-BR](#) [02.125.8002.8](#)  
[609-3404](#) [61062-3](#) [61082-181009](#) [622-3653LF](#) [63453-116](#) [636-1030](#) [636-1427](#) [636-3427](#) [636-4007](#) [641938-9](#) [641991-4](#) [644827-2](#) [65817-](#)  
[010LF](#) [65817-015LF](#) [65863-015LF](#) [66207-023LF](#) [67095-007LF](#) [67601157](#) [68645-018](#) [68648-049](#) [70.362.1628.0](#) [70-4210](#) [70-4226B](#) [70-](#)  
[4853B](#) [707-5020](#) [707-5028](#) [71.350.2428.0](#) [71918-208LF](#) [71961-016LF](#) [733-134](#) [733-162](#) [754199-000](#) [760-3052](#) [787-8014-00](#) [79531-3000](#)  
[FCN-360C032-B](#) [FCN-367T-T012/H](#) [FCN-723D010/2](#) [80.063.4001.1](#) [800-90-001-10-001000](#) [800-90-010-10-002000](#) [801-43-002-10-013000](#)