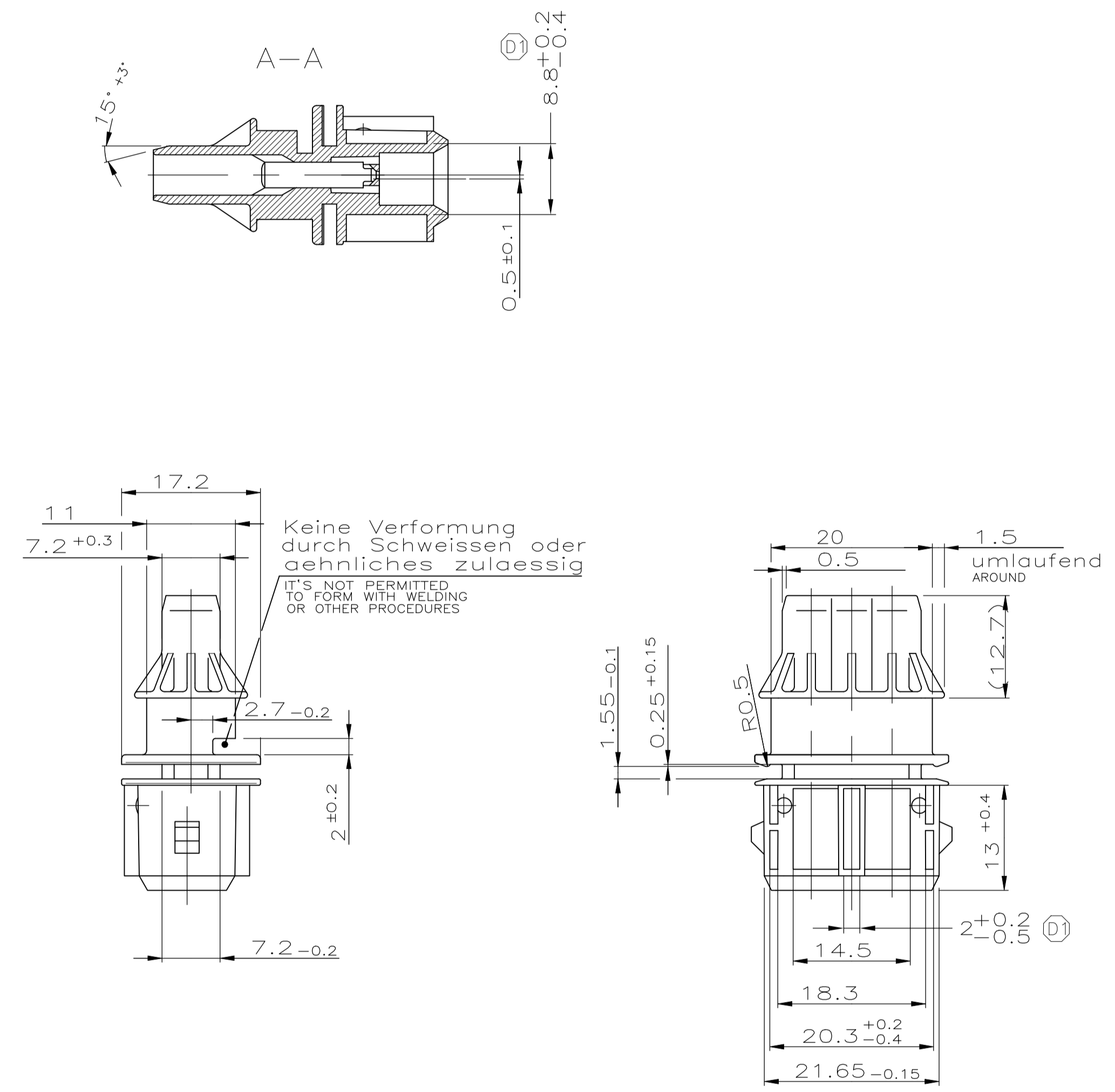
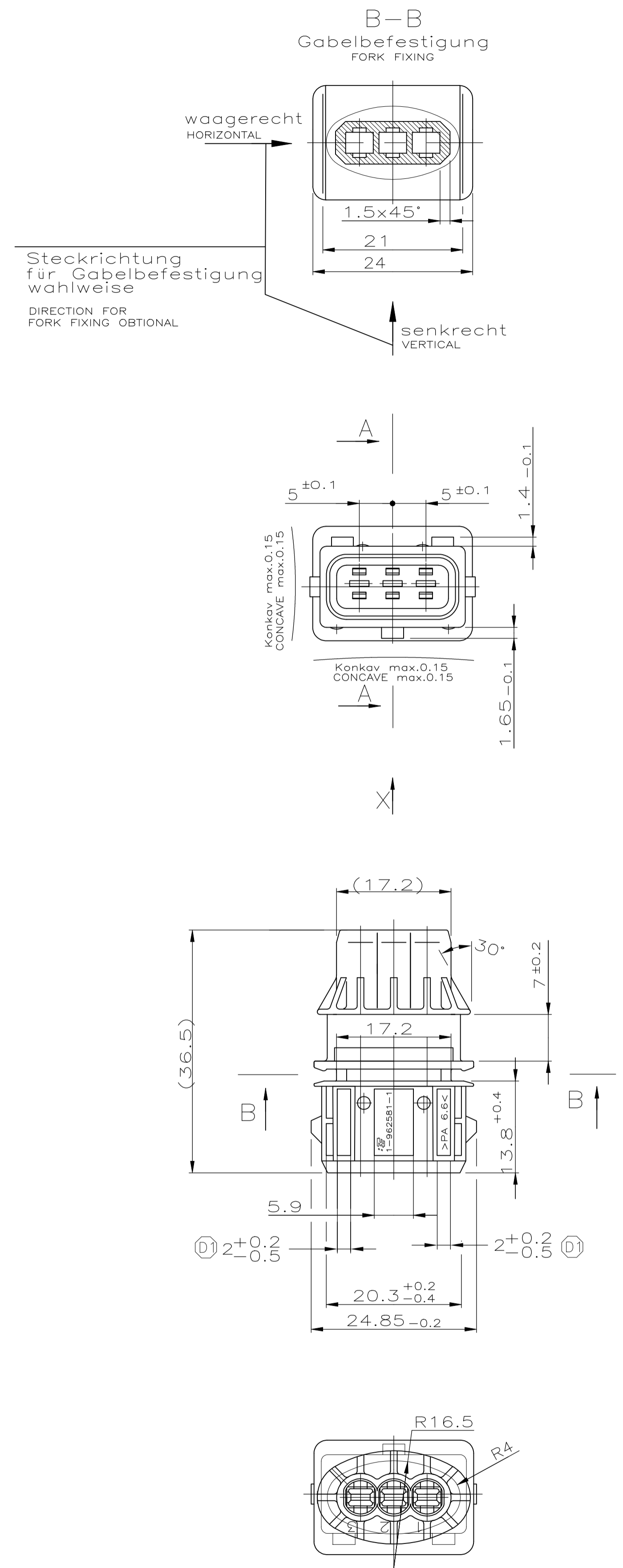


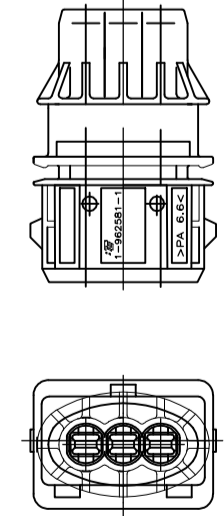
REVISIONS		DATE	DWN	APVD
NO	DESCRIPTION			
D1	ECR-18-002892	27FEB2018	MS	TS

962581
 NUMMER
 VERWENDET FÜR
 827578
 FASSEND ZU
 WAR NR.



- Bemerkungen**
NOTES
- 1 Massgebend ist der deutsche Text
ONLY THE GERMAN-LANGUAGE VERSION SHALL BE BINDING
 - 2 Nicht bemaste Radien R0.5
ALL RADII R0.5 EXCEPT AS NOTED
 - 3 Gabelbefestigung siehe: TE NO.89-52263-014
FORK FIXING SEE:
 - 4 Kontakte siehe Zeichnung 1355052
TABS SEE DWG....
 - 5 Formteilungsgrat max.0.3 zulässig
MOULD BURRS MAX. 0.3 PERMITTED
 - 6 zulaessiger Regeneratanteil max. 25%
RECYCLED MATERIAL MAX. 25% PERMISSIBLE
 - 7 Einzelheiten der Ausfuehrung bleiben dem Hersteller ueberlassen
DETAILS OF DESIGN ARE LEFT TO MANUFACTURER
 - 8 Verpackung: Schuetztgut
PACKAGING: LOOSE PIECE

1 : 1



1-962581-2	D	1	Flachsteckergeh./TAB HOUSING	schwarz/BLACK	S	S.5
BESTELL-NR. ORDER NO.	REV.	KOD. COD.	BENENNUNG DESCRIPTION	OBERFLAECHE SURFACE FARBE/COLOUR	ARTI KIND	GRAMM GEWICHT WEIGHT

THIS DRAWING IS A CONTROLLED DOCUMENT. DIESE ZEICHNUNG IST EIN KONTROLLIERTES DOKUMENT		DWN M.Stein 24SEP2008	TE Connectivity	
DIMENSIONS: MASSENWEITEN mm		CHK T.Stieler 24SEP2008		
TOLERANCES UNLESS OTHERWISE SPECIFIED: ALLGEMEINTOLERANZEN		APVD T.Stieler	NAME Flachsteckergehäuse 3 pol. TAB HOUSING, 3 POS. 0.8x2.8mm	
0 PLC ± - DIN		PRODUCT SPEC 108-18310-1	SIZE A1	
1 PLC ± ± 76901-140		APPLICATION SPEC VERARBEITUNGSSPEZ	DRAWING NO 00779	
2 PLC ± ± DIN ISO		FINISH/OBERFLAECHE/FARBE	RECHNUNGS-NR 962581	
3 PLC ± ± - 8015		WEIGHT	SCALE 2:1	
4 PLC ± ± -		ANGLES/WINKEL	SHEET 1 OF 1	
MATERIAL		RESTRICTED TO NUR FÜR	REV D1	
		CUSTOMER DRAWING /KUNDENZEICHNUNG		

X-ON Electronics

Largest Supplier of Electrical and Electronic Components

Click to view similar products for [Automotive Connectors](#) category:

Click to view products by [TE Connectivity](#) manufacturer:

Other Similar products are found below :

[003-018-000](#) [60403001](#) [60993906-B](#) [M902-2131](#) [M902-2161](#) [72.330.1035.1](#) [73.353.4028.0](#) [F119300-B](#) [F166900](#) [F258300-B](#) [F358300-B](#)
[F407400](#) [F444110](#) [F487000](#) [F509500B-B](#) [827153-1](#) [8N1515-32-24P](#) [9-1326729-8](#) [925474-1](#) [928905-1](#) [964562-4](#) [968782-1](#) [GT17SA-8DS-](#)
[HU](#) [98891-1012](#) [98947-1016](#) [12004147](#) [12004475-L](#) [12010290](#) [12010309-B](#) [12015454](#) [12020219-B](#) [12020308](#) [12041318-B](#) [12052225-L](#)
[12052466](#) [12059125](#) [12064869](#) [12004327-B](#) [12010503-B](#) [12015308](#) [12015384](#) [12015909](#) [1-21030-1](#) [12041254](#) [12041318](#) [12047946-B](#)
[12047957](#) [12047957-L](#) [12059473](#) [12066261](#)