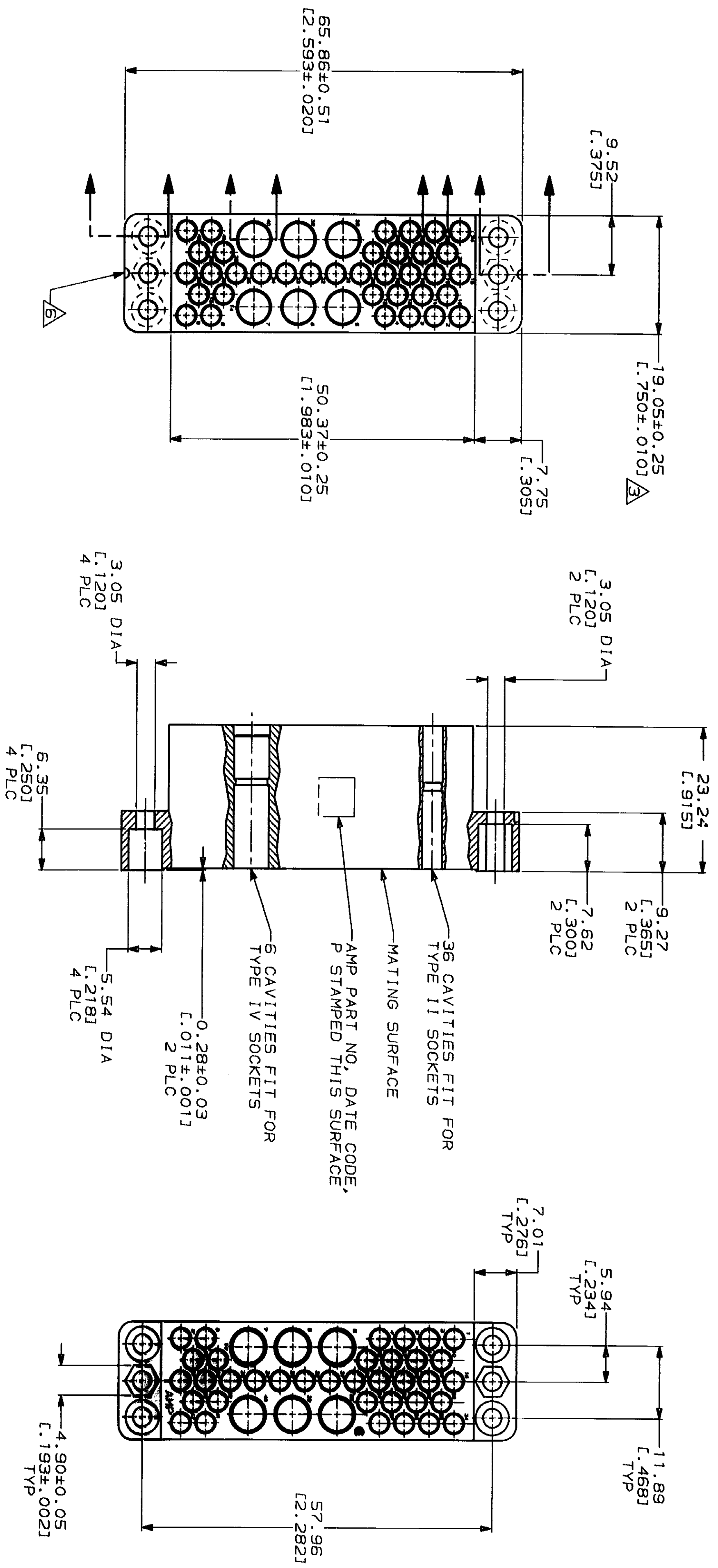


REV	LOC	QIST	P	ZONE	LTR	DESCRIPTION	DATE	APPD
2	BD	36			H	REV 8 REDRAWN EC 0020-0683-93	08/08/93	-



- MATES WITH BLOCK 202515.
- FOR PANEL CUTOUT SEE DWG 202515.
- .750 DIMENSION NOT TO EXCEED .760 OVER PARTING LINE.
- PHENOLIC, BLACK, PER MIL-M-14 TYPE MFH.
- DIALYL PHTHALATE, BLUE, PER MIL-M-14 TYPE SDG-F.
- NOTCHED TO IDENTIFY THESE PART NUMBERS.

DO NOT SCALE PRINT. UNLESS SPECIFIED DIMENSIONS IN MM (INCHES) TOLERANCES ON: 2 PLC DEC ± 0.13 [0.005] 3 PLC DEC ± .13 [0.005] ANGLES		DR 09/09/93 C. OBERMAN	AMP AMP Incorporated Harrisburg, PA 17105-3608
MATERIAL		CHK 9-15-93 R. STONE	
SEE TABLE		APPD 9-15-93 L. COULSON	NAME
FINISH		APPD 9-16-93 C. RHOHE	RECEPTACLE BLOCK, FEMALE, 42 POSN, MINI, M SERIES
APPLICATION SPEC		PRODUCT SPEC	SIZE
WEIGHT		SCALE 2:1	CAGE CODE 00779
			DRAWING NO G-202516
			SHEET 1 OF 1

X-ON Electronics

Largest Supplier of Electrical and Electronic Components

Click to view similar products for [Rack & Panel Connectors](#) category:

Click to view products by [TE Connectivity](#) manufacturer:

Other Similar products are found below :

[00171410002](#) [00171420202](#) [00171440002](#) [02-014-013-5200-000](#) [613467-000](#) [CTJ112E01E-513](#) [CTJ116E03A-513](#) [66020-2](#) [CW8958-000](#)
[699886-000](#) [D250-50632](#) [70.400.3240.0](#) [70.955.2453.3](#) [733753-000](#) [F22831-000](#) [780-522-DPX34RG8-02](#) [8660-501](#) [87.060.0053.0](#)
[900709N001](#) [928358-1](#) [D-659-0061](#) [1-445717-6](#) [1484469-2](#) [1604997-2](#) [MTC100-BF1-P31CS015](#) [MTC100-KT2-0083](#) [MTC100-KT2-0123-](#)
[003](#) [MTC100-YA1-005](#) [MTCQKT1R2PGCA](#) [MTCR-103-04S](#) [MTCX1X-100-100CS025](#) [1738331-1](#) [1757667-1](#) [1811481-1](#) [1883433-1](#)
[201046-7](#) [202648-4](#) [213364-1](#) [226503-000](#) [937028-164](#) [1663130-2](#) [172305-4](#) [F36711-000](#) [202355-2](#) [202356-2](#) [G16S-A](#) [G20S-AB](#) [CHA-](#)
[0017-003](#) [CHA-0296](#) [354654-000](#)